



# Викторина по обществознанию



# Вопрос 1

- **Понятие, характеризующее объективный, исторически конкретный вид взаимоотношений между личностью, коллективом, обществом с точки зрения сознательного осуществления предъявляемых к ним взаимных требований, - это**
- **Необходимость**
- **Случайность**
- **Ответственность**
- **Свобода**



# Вопрос 2

**Определение: «Совокупность идей, взглядов, теорий, а также чувств, привычек и нравов определённой социальной общности или группы» относится к понятию**

- **Массовое сознание**
- **Обыденное сознание**
- **Идеология**
- **Общественное сознание**



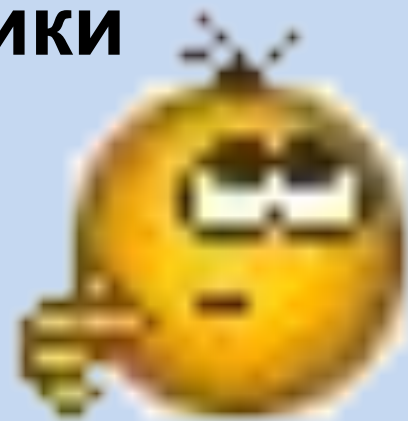
# Вопрос 3

- Проявление негативного отношения к политической системе в целом либо к её отдельным элементам, ценностям, политическим решениям в открыто демонстративной форме – это
- Экстремизм
- Политический протест
- Электоральное поведение
- Групповое политическое поведение



# Вопрос 4

- В состав политической элиты входят
- Руководители регионов
- Лица, принимающие ключевые, общегосударственные решения
- Профессиональные работники политических организаций
- Все перечисленные



# Вопрос 5

- В современном индустриальном обществе типичной семьёй является
- Многодетная
- Традиционная
- Полигамная
- Нуклеарная



# Вопрос 6

- Целью зарегистрированного религиозного объединения в РФ является
- Пропаганда превосходства граждан по их отношению к религии
- Совместное исповедание и распространение веры
- Возбуждение религиозной розни
- Пропаганда исключительности граждан исходя из их религиозной принадлежности

# Вопрос 7

- К социальным условиям реализации свободы относится (- ятся)
- Место человека в обществе
- Социальные нормы
- Социализация
- Все перечисленные





# Вопрос 8

- Главной особенностью СМИ по сравнению с обычными средствами коммуникации является
- Политическое просвещение
- Прямая связь с общественностью
- Достоверность информации
- Распространение культур



# Вопрос 9

- **Поведение, соответствующее законам, требованиям политической морали, называется**
- **Нормативным**
- **Патологическим**
- **Отклоняющимся**
- **Экстремальным**

# Вопрос 10

- Тип политического взаимодействия, при котором один человек или ограниченная группа людей задают стандарты поведения и цели деятельности для больших социальных групп или общества в целом - это
- Политическая культура
- Политическая элита
- Политическое лидерство
- Политический процесс



# Вопрос 11



- Для большинства развитых стран характерна тенденция в семейно – брачных отношениях, связанная с
- Увеличением возраста вступающих в брак
- Сокращением числа разводов
- Уменьшением возраста вступающих в брак
- Повышением значимости семейных ценностей

# Вопрос 12



**Отличием религиозной организации от религиозной группы в РФ является то, что она**

- Есть добровольное объединение граждан**
- Совершает богослужения**
- Нуждается в государственной регистрации в качестве юридического лица**
- Осуществляет религиозное воспитание своих последователей**

# Вопрос 13

- Верны ли следующие суждения о свободе личности?
- Свобода личности проявляется в выборе человеком своего жизненного пути.
- Свобода личности проявляется в осознанном следовании установленным нормам.



# Вопрос 14

- К формам общественного сознания не относится
- Экономика
- Религия
- Наука
- Философия



# Вопрос 15



- Верны ли следующие суждения о политическом сознании?
- Политическое сознание представляет собой образ политической действительности в голове человека.
- Политическое сознание представляет собой отношение человека к политической действительности.



# Вопрос 16

- К открытым формам политического поведения относится (- ятся)
- Митинг
- Демонстрация
- Референдум
- Все перечисленные



# Вопрос 17

- К изменениям в структуре современной семьи относится (- ятся)
- Уменьшение размеров семьи
- Уменьшение в семье значимости старших брата и сестры
- Уменьшение различий в социальных ролях членов семьи
- Все перечисленные



# Вопрос 18



- Религиозным организациям в РФ запрещено
- Присвоение властных полномочий
- Осуществление предпринимательской деятельности
- Обладание земельными участками
- Все перечисленные

# Вопрос 19



- Верны ли следующие суждения об ответственности?
- Ответственность связана только с внешними формами воздействия на человека.
- Ответственность выступает важнейшим внутренним регулятором деятельности человека.

# Вопрос 20



- Верны ли следующие суждения о общественном мнении?
- Общественное мнение представляет собой различные слухи, которые получают широкое распространение среди населения в связи с ложной или неполной информацией.
- Общественное мнение является формой проявления массового сознания.

# Вопрос 21



- Верны ли следующие суждения о функциях СМИ в политической жизни общества?
- Использование СМИ в политической жизни общества позволяет склонить общественное мнение в поддержку того или иного политического курса.
- Использование СМИ в политической жизни общества позволяет стандартизировать мнения, поведенческие ориентиры граждан.

# Вопрос 22

- **Группа, выделяющаяся из остального общества влиянием, привилегированным положением и престижем, непосредственно участвующая в принятии решений, связанных с использованием государственной власти – это**
- **Политическое руководство**
- **Политическая элита**
- **Политическая система**
- **Политическое лидерство**



# Вопрос 23

- Верны ли следующие суждения о мотивах разводов?
- К мотивам разводов можно отнести отсутствие у супругов должной социально-психологической подготовки к браку.
- К мотивам разводов можно отнести отсутствие нормальных жилищных материальных условий.





# Вопрос 24



- К специфическим правам религиозной организации в РФ не относится (- ятся)
- Право распространять религиозную литературу
- Право действовать в соответствии со своими внутренними установлениями
- Право на религиозную нетерпимость
- Все перечисленные

# Вопрос 25

- В СССР в 30-е гг. имел место энтузиазм населения, верившего в построение светлого будущего. Это пример
  - Правосознания
  - Философского сознания
  - Массового сознания
  - Научного сознания



# Вопрос 26

**Принцип «Государство – ночной сторож» абсолютизировали сторонники политической идеологии**

**Консерватизма**

**Социализма**

**Либерализма**

**Фашизма**



# Вопрос 27

- **Определение «Поступки и действия субъекта политики, характеризующие его взаимодействие с социальной средой, различными общественно-политическими силами» относится к понятию**
- **Аффективное политическое поведение**
- **Экстремальное политическое поведение**
- **Политическое поведение**

# Вопрос 28

- К признакам политического лидера относится (- ятся)
- Имеет авторитет
- Обладает непостоянным влиянием
- Воздействует на малые группы людей
- Все перечисленные



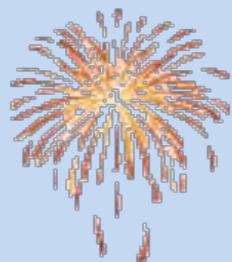
# Вопрос 29

- **Повзрослевший сын семьи О. создал свою семью, но отделяться от родителей не стал. В результате образовалась семья**
- **Коллективистская**
- **Многопоколенная**
- **Нуклеарная**
- **Традиционная**



# Вопрос 30

- **Верны ли следующие суждения о влиянии религиозных организаций на общественную жизнь в современной России?**
- **Влияние религиозных организаций на общественную жизнь в современной России уменьшается.**
- **Влияние религиозных организаций на общественную жизнь в современной России проявляется в многочисленных акциях благотворительности и милосердия разных конфессий.**



**Спасибо за  
участие!**

