

Эволюция пищеварительной системы животных.



Цели урока:



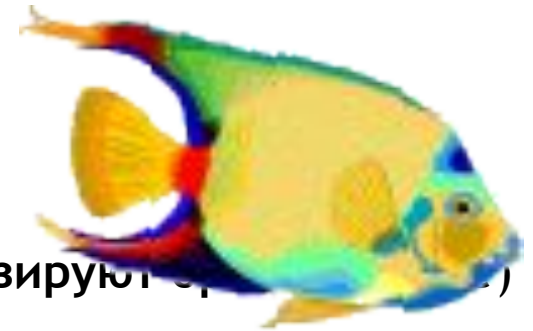
- Раскрыть особенности питания и пищеварения животных;
- Расширить знания учащихся о разнообразии способов получения пищи в связи с условиями жизни;
- Рассмотреть усложнение пищеварительных систем в ходе эволюции;
- Продолжить формирование умений сравнивать, анализировать, синтезировать, делать выводы;
- Развивать рефлексивные качества, воспитывать умение работать в коллективе, уважительно относиться к мнению окружающих, внимательно слушать и слышать своих одноклассников.

Все животные являются потребителями готовых органических веществ.



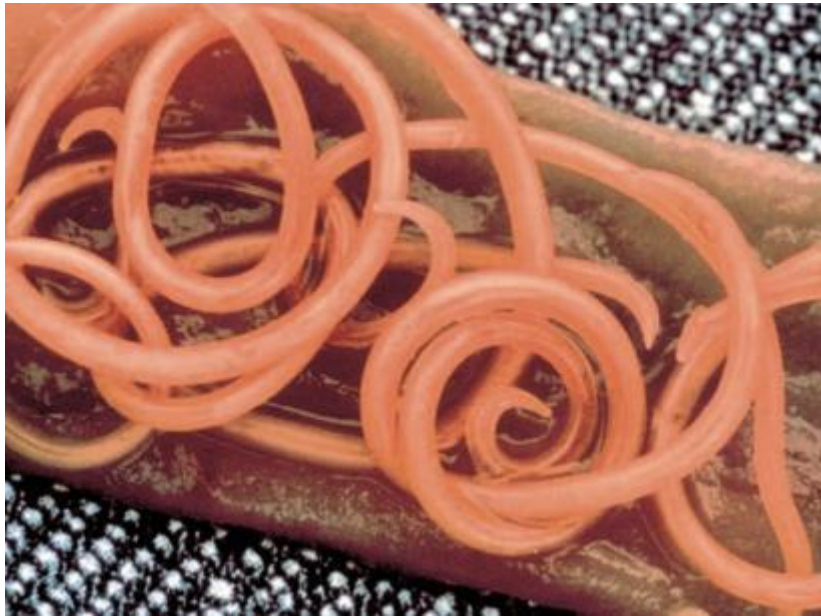
Типы питания живых организмов.

- Живые организмы
- по способу питания
 - Автотрофы (из неорганических веществ синтезируют органические вещества)
 - Растения.
 - Некоторые бактерии
 - Гетеротрофы (питаются готовыми органическими веществами)
 - животные
 - грибы
 - Некоторые бактерии





ВОТНЫ



Особенности пищеварения у животных.

- Вся поступившая пища в организме животных, для лучшего усвоения, подвергается перевариванию. Пищеварение у животных проходит в несколько этапов (продолжаем формировать умения строить схемы, используя главные слова).
- Пища + переработка (механическая = химическая) = преобразование сложных веществ в простые.
- Большую роль в процессе пищеварения играют ферменты.
- Ферменты - вещества, обеспечивающие переваривание пищи.

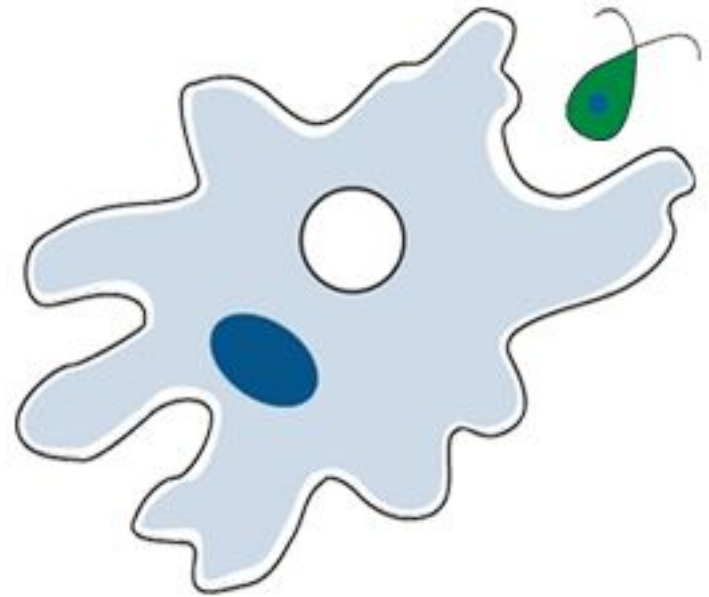
Пищеварение- процессы измельчения, расщепления и всасывания пищи.

- **Самостоятельная работа в группах.**
Пищеварение беспозвоночных.
- **Прочитать текст учебника на стр. 210**
- После чтения каждая группа представляет свою информацию с записью в тетрадь, особенностей пищеварения животных, относящихся к той или иной группе.
- 1 группа - простейшие, кишечнополостные;
- 2 группа - круглые и кольчатые черви;
- 3 группа - членистоногие и моллюски.

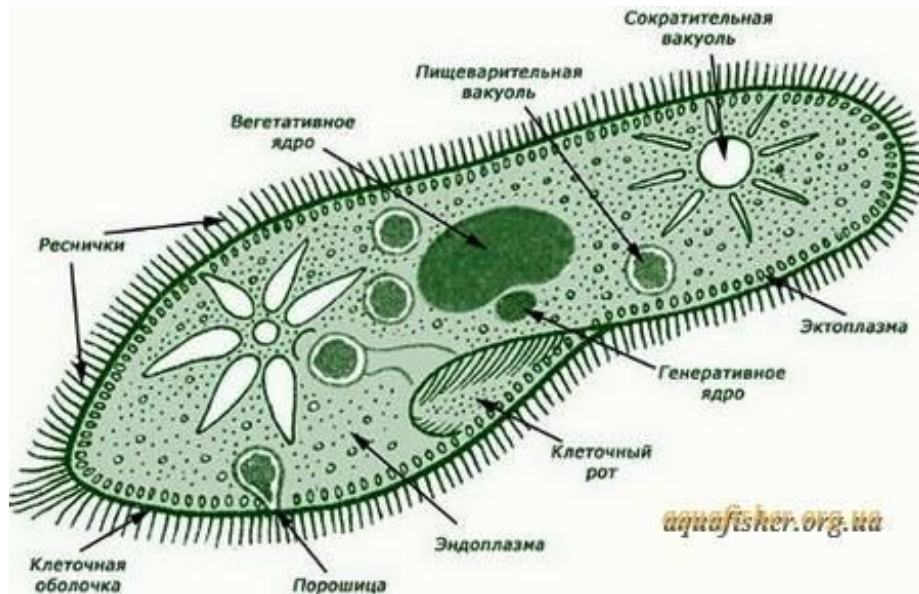


Внутриклеточный способ питания характерен для простейших.

- Самый простой тип питания — *внутриклеточный*.
- Так питаются все простейшие. Амёба обтекает пищу ложноножками. Получается пищеварительная вакуоль, в которую поступают пищеварительные ферменты.
- Затем непереваренное выбрасывается наружу.

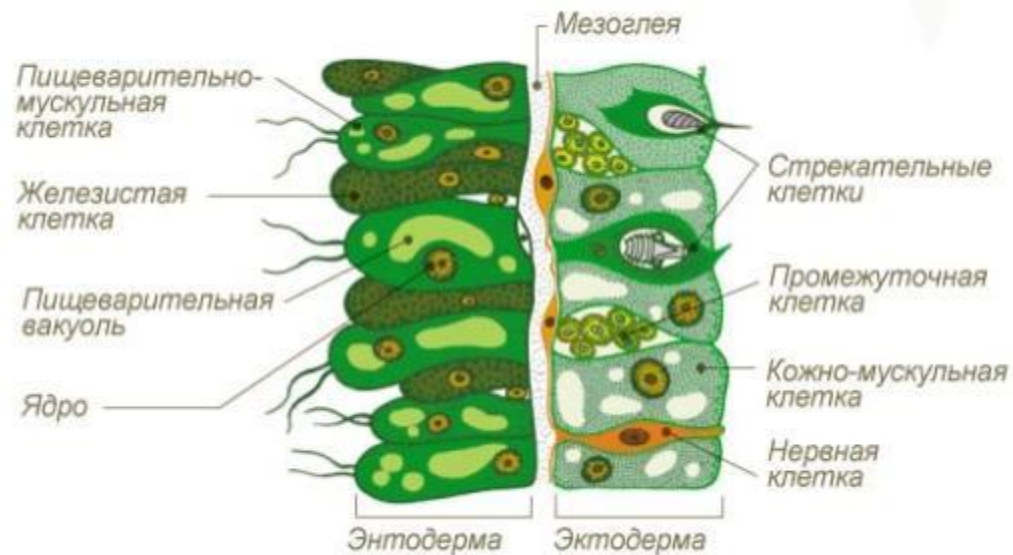
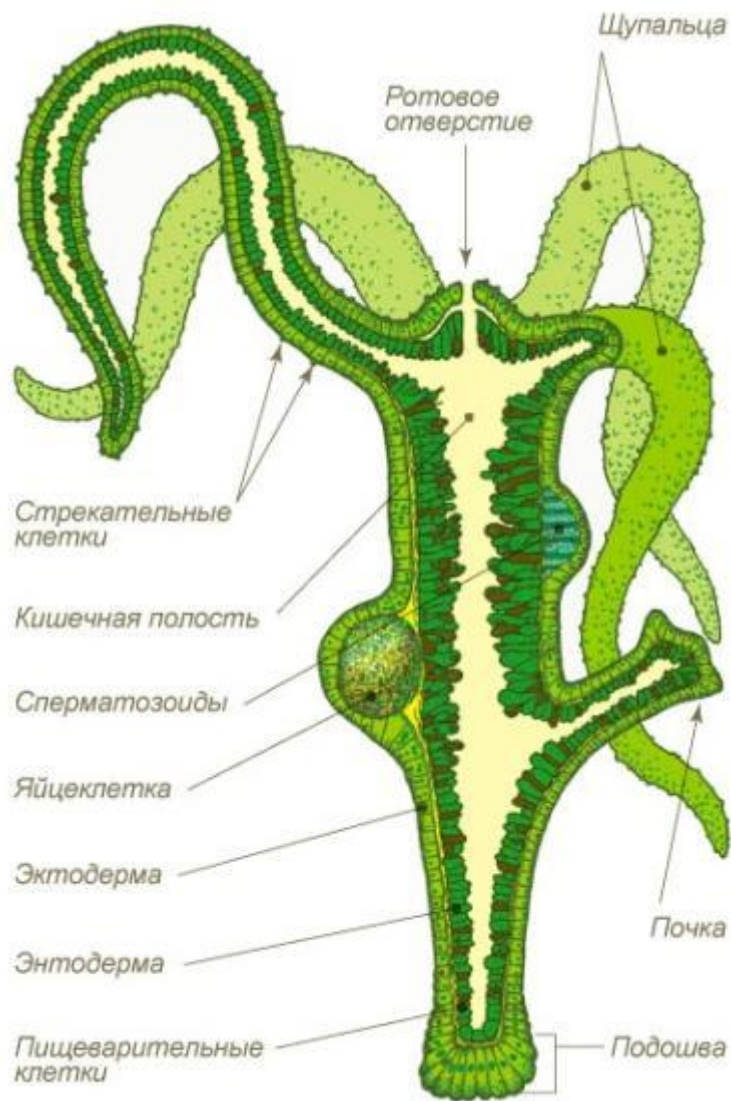


Питание инфузории.



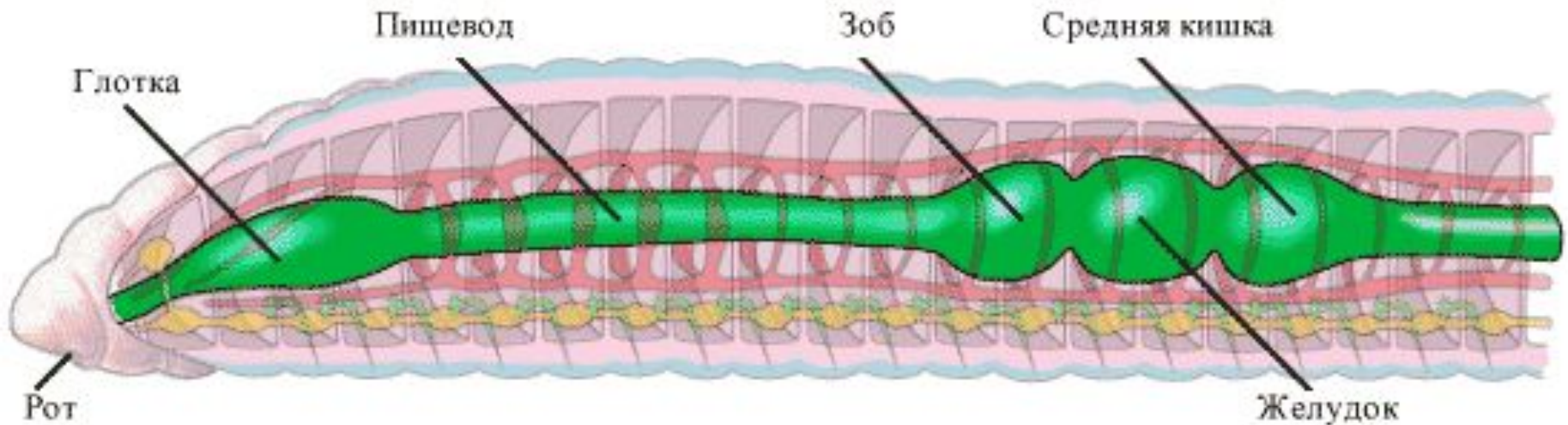
- Реснички инфузории создают ток воды. С помощью которого пищевые частички подгоняются к ротовой впадине.
- Пищеварение внутриклеточное в пищеварительной вакуоли.

Питание гидры кишечнополостное.



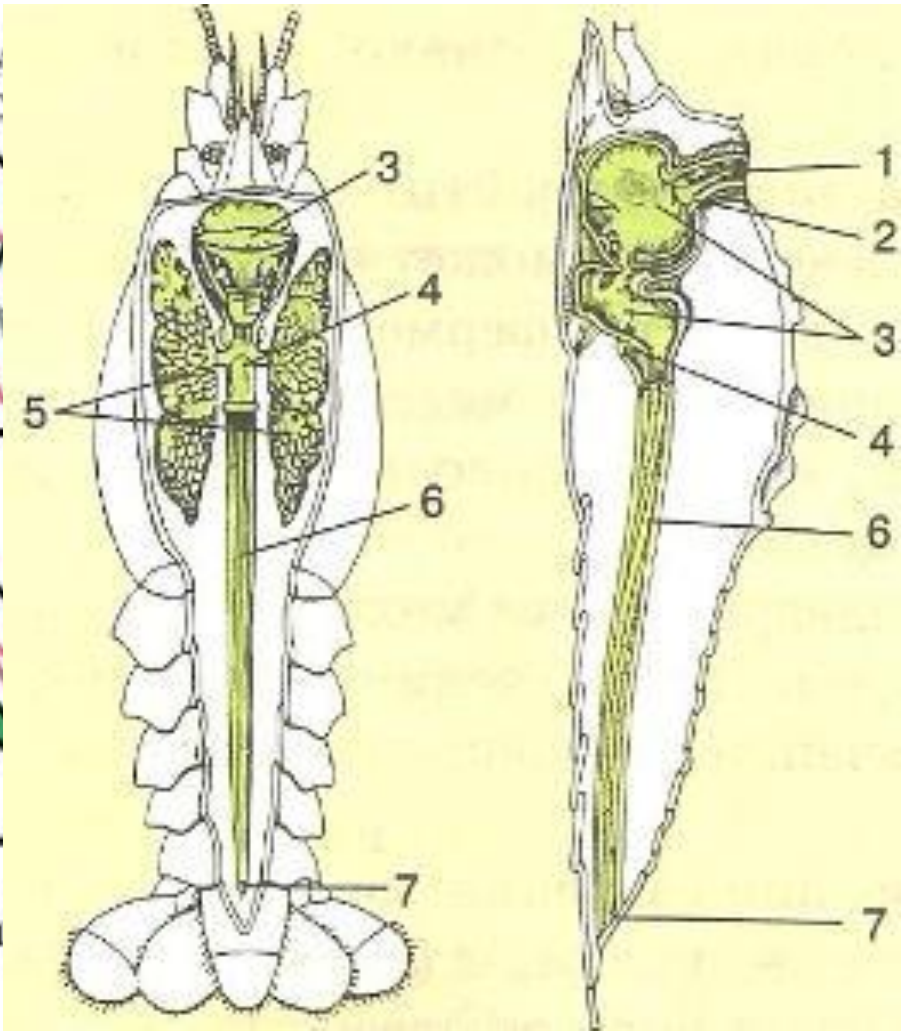
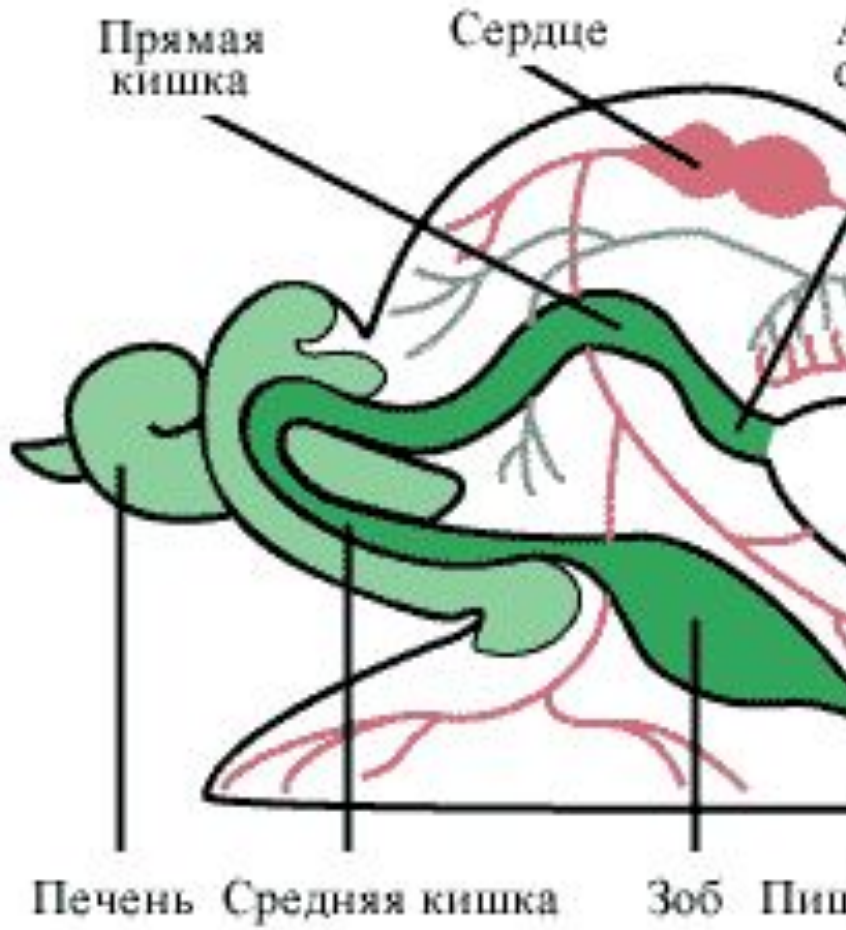
Переваривание происходит в кишечной полости (внеклеточное пищеварение). Пищеварительные и железистые клетки находятся в энтодерме (в клетках энтодермы происходит внутриклеточное переваривание).

Органы пищеварения кольчатых червей.



- У кольчатых червей пищеварительная трубка имеет три отдела. В переднем её отделе различают глотку, пищевод, зоб, желудок.

Пищеварение моллюсков.



У членистоногих и моллюсков появляется печень- пищеварительная железа, способствующая перевариванию пищи.

Пищеварительная система хордовых.

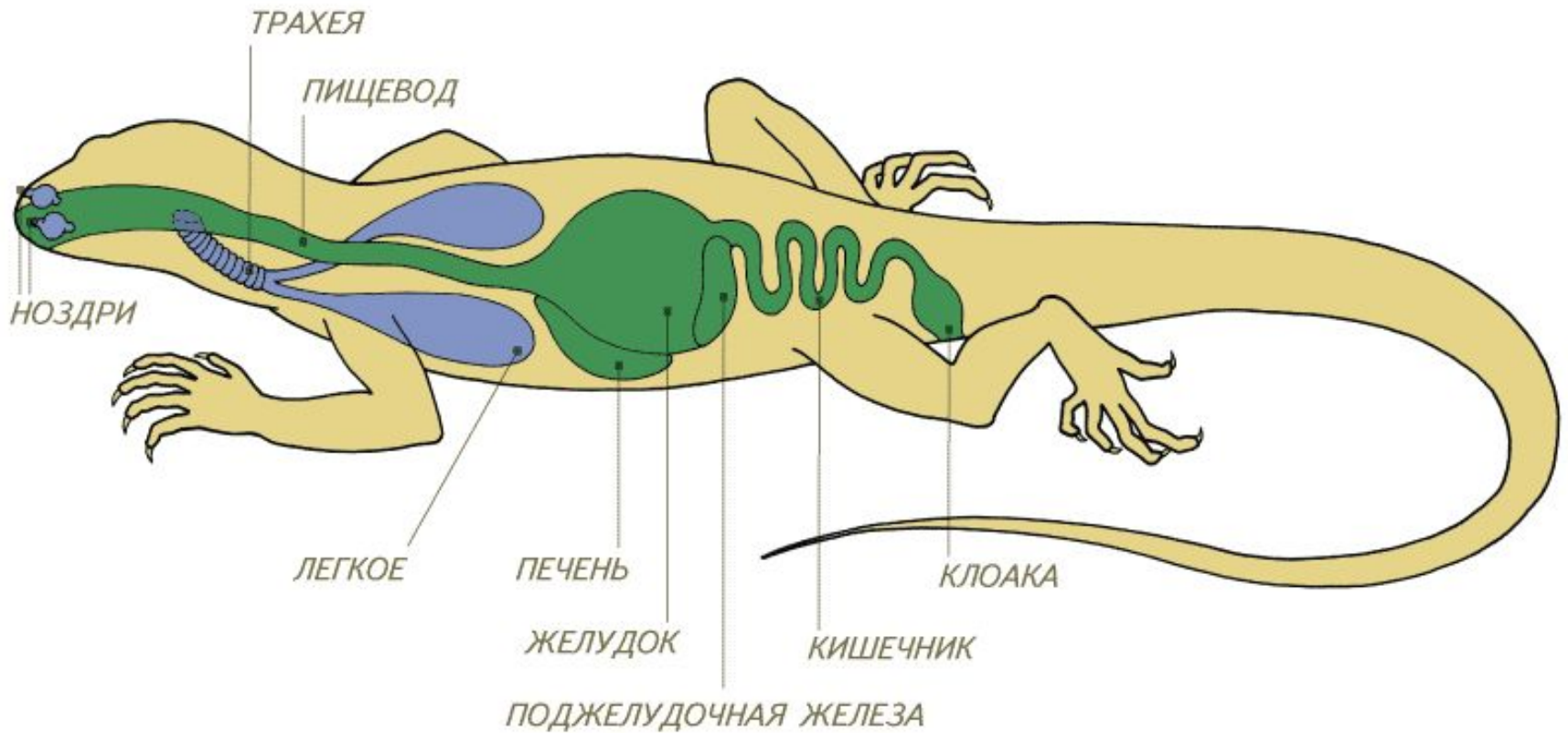
Удлинение и усложнение отделов пищеварения, усложнение пищеварительных желез, появление различных зубов, приспособления к различной пище.

Схема пищеварительной системы хордовых:

Рот - глотка - пищевод - желудок - тонкая и толстая кишка с анальным отверстием, открывающимся либо наружу, либо в клоаку (расширение задней кишки).

Клоака есть у круглоротых, некоторых рыб, земноводных, пресмыкающихся, птиц и яйцекладущих млекопитающих.

Пищеварение пресмыкающихся.



У некоторых пресмыкающихся есть ядовитые зубы. У змей ядовитые зубы сообщаются с ядовитыми железами, развившимися из слюнных желез.

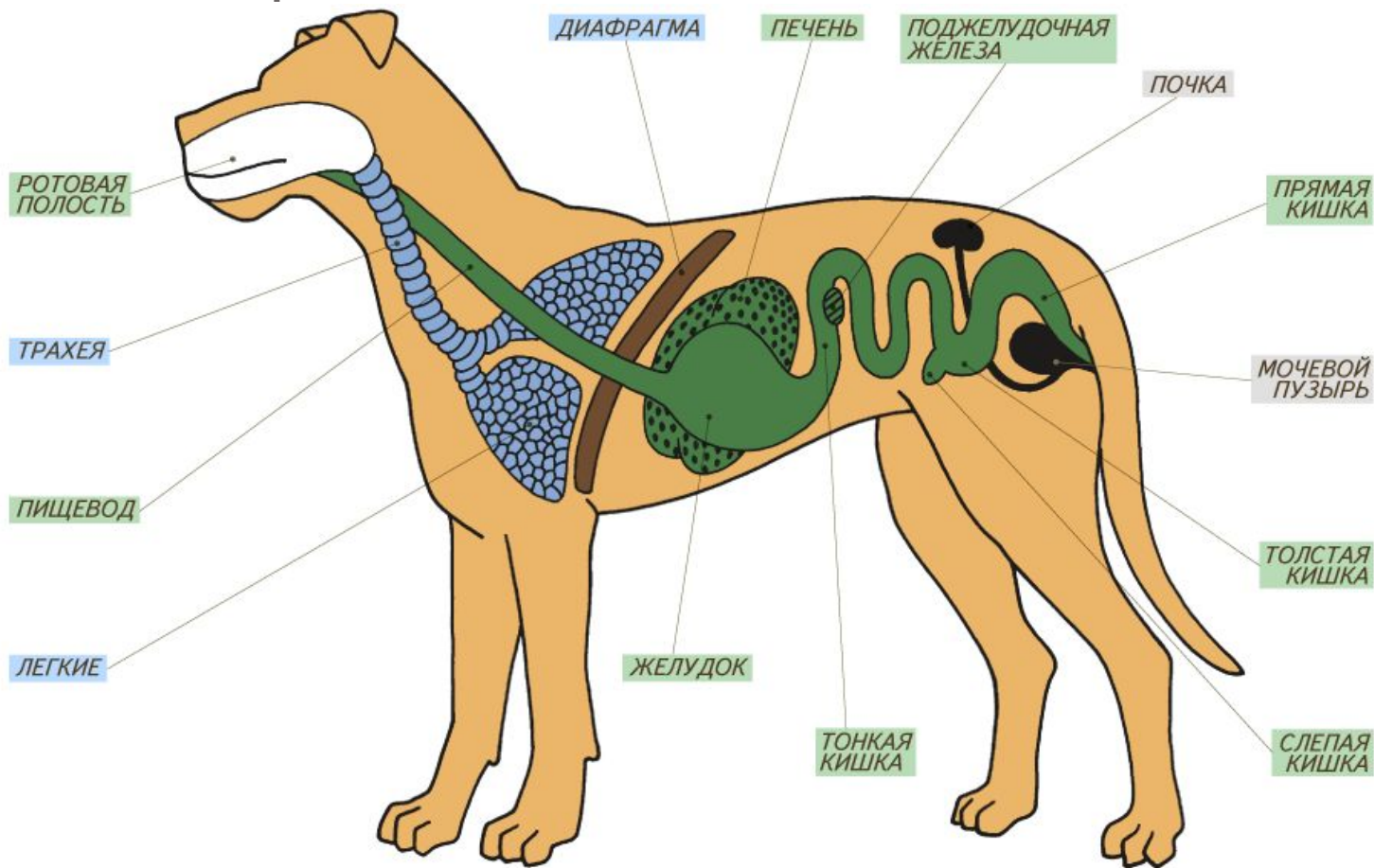
Пищеварительная система птиц.



У птиц есть изменения, связанные с полётом:

1. Нет зубов.
2. Есть роговой клюв.
3. В пищеводе есть зоб.
4. Желудок делится на два отдела - железистый (химическая обработка пищи) и мускульный (механическая обработка пищи).
5. Тонкий кишечник удлиняется, а толстый укорачивается.

Пищеварительная система млекопитающих.



Дифференциация зубов (резцы, клыки и коренные). В стенках желудка есть пищеварительные железы. Есть печень и поджелудочная железа. Кишечник имеет несколько отделов. Длина толстого кишечника увеличивается. У некоторых есть слепая кишка.

Биологический диктант.

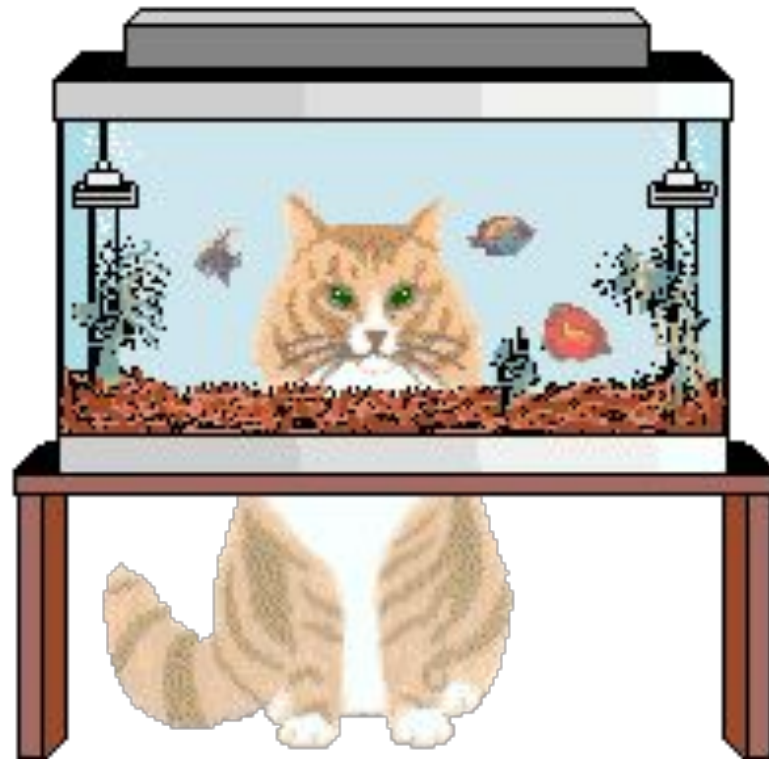
1. Организмы, использующие для питания готовые органические вещества - **гетеротрофы**
2. Организм, обитающий внутри или на поверхности тела другого организма (хозяина), от которого он получает пищу и, как правило, местообитание — **паразит**
3. Процессы измельчения, расщепления и переваривания пищи - **пищеварение**
4. Если пищеварение происходит в специальных отделах пищеварительной системы, то такой тип пищеварения называется **внутренним**
5. Если пищеварение происходит вне организма, то такой способ пищеварения называется **наружным**
6. Отдел желудка птиц, в котором осуществляется химическая переработка пищи... **железистым**
7. Отдел желудка птиц, в котором осуществляется механическая переработка пищи... **мышечным**

Закончи предложения:

- Сегодня на мне больше всего понравилось.....
- Сегодня на уроке самым сложным было.....
- Сегодня я научился.....
- Для меня самым интересным на уроке было.....

Домашнее задание:

- Прочитать п. 40, ответить на вопросы в конце параграфа.



ИСТОЧНИКИ.

- <http://900igr.net/fotografii/biologija/Tipy-prostejshikh/005-Obschaja-kharakteristika-podtsarstva-Prostejshie.html> инфузория фото
- <http://aquafisher.org.ua/acvarium/infuzoriya-tufelka-инфузория картинка>
- <http://zooclub.ru/flora/> анимированные картинки
- <http://900igr.net/kartinki/biologija/Prostejshie-organizmy/Prostejshie-organizmy.html>-амёба картинка
- <http://www.centrosib.info/2011/04/20/nezvanyie-gosti-tiho-grabyat-cheloveka/image-description-2/>- паразиты фото
- <http://www.nokino.ru/logo/rubric-7338.html>-медведь фото
- http://download-multimedia.com/index.htm?id_pages_nav=840&id_photo_nav=4896- тигр фото
- <http://photo.i.ua/user/1931387/198725/5124904/>- лошадь фото
- www.wallpampers.ru/pictures/6370/1152_Pink%20Flamingo.jpg- фламинго фото
- <http://www.artfotki.ru/2/Gallery7.html>- бабочка фото
- <http://900igr.net/prezentatsii/biologija/Vnutrennee-stroenie-mlekopitajuschikh/002-млекопитающие, земноводные, моллюски>
- <http://www.ura-za-rakami.ru/statyi6.html>- ракообразные
- <http://old.iro.yar.ru/rkc/sites/site001/p6aa1.html>- птицы
- <http://funzoo.ru/pictures/2807-prikolnaya-solyanka-22.html>- белка, птица фото
- Учебник «Биология. Животные. 7 класс» Латюшкин, Шапкин.