

Применение общего орфографического правила к  
падежным окончаниям  
(система Б.Д.Элькониной-В.В.Давыдова)

**Михайлова Вера Евгеньевна**

Учитель начальных классов

МУНИЦИПАЛЬНОЕ КАЗЕННОЕ ОБРАЗОВАТЕЛЬНОЕ УЧРЕЖДЕНИЕ  
СРЕДНЯЯ ОБЩЕОБРАЗОВАТЕЛЬНАЯ ШКОЛА № 3  
имени А.С.Макаренко  
городского округа г. Фролово



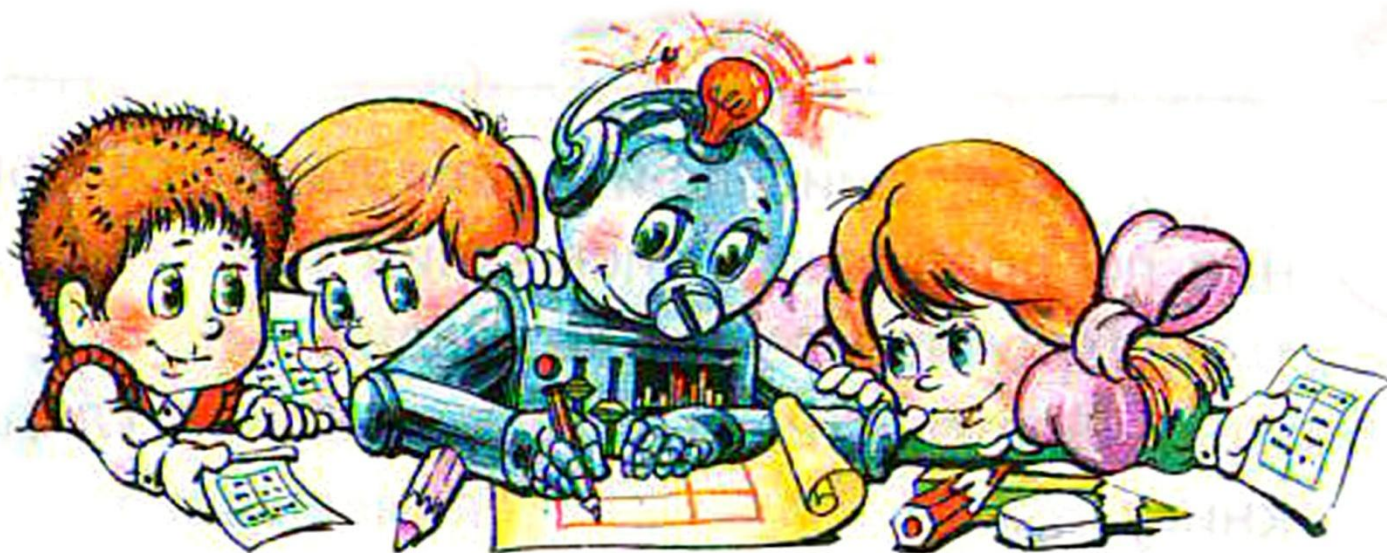
**Цель:** сформировать готовность слушателей использовать способы проверки орфограмм слабых позиций в окончаниях слов-предметов и слов-признаков

**Задачи:**

- 1) поделиться опытом и научить учителей способу проверки орфограмм слабых позиций в окончаниях слов, называющих предметы и признаки
- 2) оказать методическую помощь в проведении уроков по теме «Правописание падежных окончаний в словах, называющих предметы и признаки»



# НАШИ ГЕРОИ



# Способы проверки!



- 1- по сильной позиции
- 2 - по словарю
- 3 - по правилу
- 4 - по закону русского языка

# *Распредели по группам*

- доМ\_к
- б\_жал
- п\_ел
- (в)дом\_
- К\_ты
- (под) берёз\_й

# Объясни выбор

домик

коты

поел

оужал

(в) дом\_

(под) берёз\_й



ГОЧЕВ

ОЗЕРО ПОЗНАНИЯ



сидят  
 на ветки и? е  
 вспорхнули  
 с ветки и? е



БОЛОТО СОМНЕНИЙ



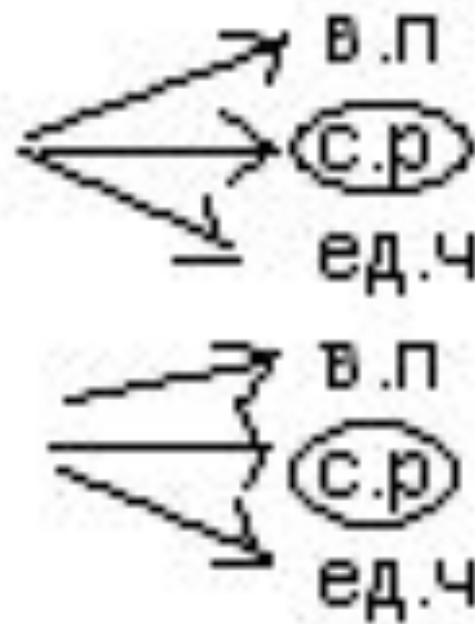
АН  
УМИЙ

ПОЛУОСТРОВ  
ПРЕДПОЛОЖЕНИЙ

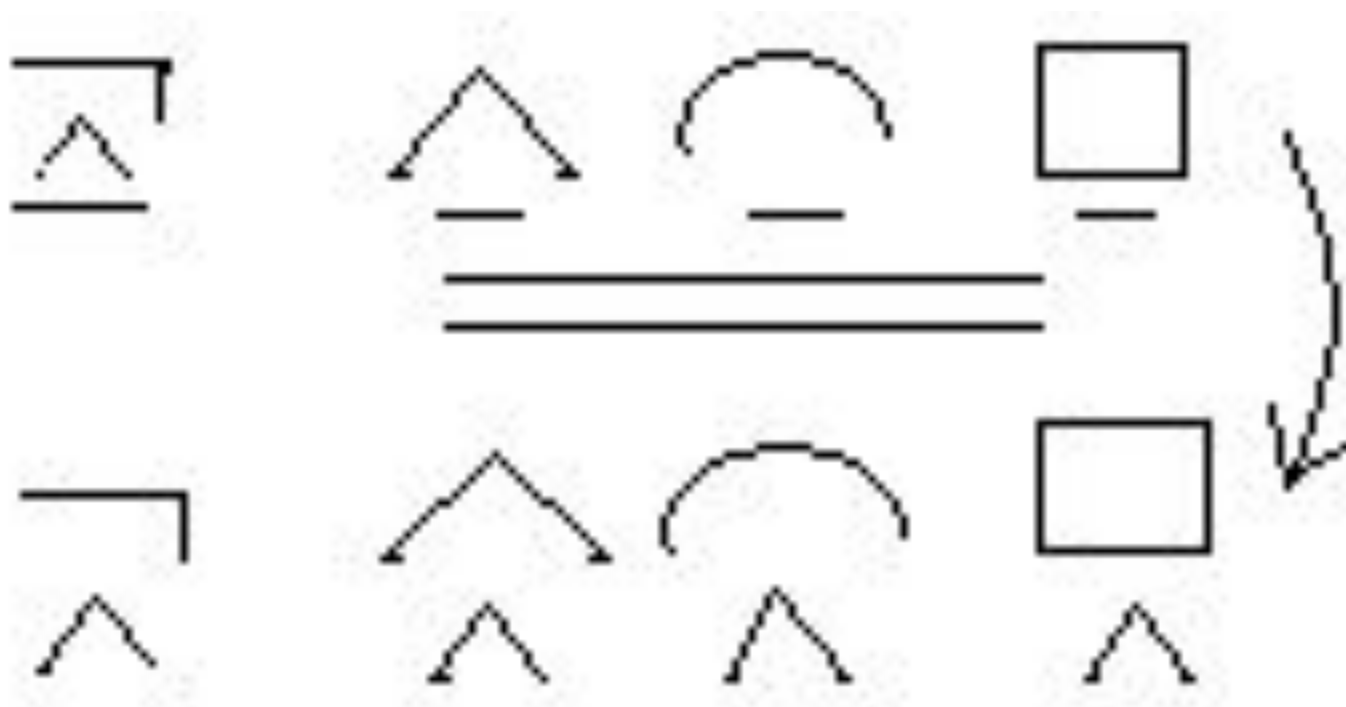


# Поделись мнением...

(В) о́зер[а] [ < > ]  
(В) окн[о] [ < > ]



# Общий способ



# ПРАВИЛО

Чтобы проверить орфограмму гласного в слабой позиции, надо подобрать такое проверочное слово, в котором проверяемый (безударный) гласный будет стоять в сильной позиции (станет ударным).

# Заполни пропуски

- Закружил..сь в танц\_\_
- сказочн\_й музык\_й
- вер\_м в м\_чту
- об уд\_вит\_льн\_й к\_ртин\_

# ***Расскажи о работе окончаний***

- стена      стол      окно      рожь
- обида      поклон      море      капель
- дядя      сугроб      дерево      карусель

# ***Поработай в группе***

- 1 группа : стена, обида, дядя
- 2 группа: стол , поклон, сугроб
- 3 группа : окно, море, дерево
- 4 группа: рожь, капель, карусель

# Выводы

- 1 группа
- силь. поз. (-) (-я), ж.р., м.р. , слово - помощник – стена
- 2 группа
- силь.поз..(-) м.р., слово – помощник – стол
- 3 группа
- силь.поз.(-о-),(-е)ср.р. – слово –помощник – окно
- 4 группа
- силь. поз. (-) ж.р. – слово - помощник –рожь



## *Слова-помощники*

И.п. что? стена, окно, стол, рожь

Р.п.чего? стены, окна, стола, ржи

Д.п.чему? стене, окну, столу, ржи

В.п. что? стену, окно, стол, рожь

Т.п.чем? стеной, окном, столом, рожью

П.п.о стене, об окне, о столе, о ржи

## **Алгоритм работы** (способ действия при проверки орфограмм слабых позиций в окончаниях имён существительных)

- Поставь слово в начальную форму
- Определи род
- Выдели окончание
- Выбери проверочное слово
- Подставь проверочное слово в текст
- Вставь букву в окончание
- Прочитай, что получилось

# *Потренируй себя*

Под сосн.....- под стеной  
В пенал...- в столе  
У солнц.....- у окна  
У осин....- у стены  
В степ....-в ржи



# ЛЕС ГЛАСНЫХ СЛАБОЙ ПОЗИЦИИ



На дерев....

за

ПО

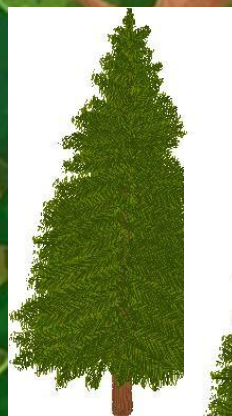
ПТИЧК.....

ПОЛЯН.....

О солнц....

без дич...

.



# ***Заполни пропуски***

- на ножк\_
- по дорожк\_
- в лужиц\_
- с больш\_й горк..
- за глубок\_й рекой

# Кто прав?

- за глубокай
- за глубокой
- за глубок?й



# Памятка «Проверки орфограммы в падежном окончании»

1. Определить, что называется слово.

предмет

признак

2. Выбрать проверочное слово с тем же набором падежных окончаний.

стена

стол

окно

рожь

пустой

3. Подставить проверочное слово в высказывание.

4. Определить фонему в проверяемом окончании.

5. Выбрать букву для обозначения фонемы.

# ***Вставь окончание***

- Бел\_е поле
- красн\_я девица
- в дальн\_ю деревню
- под стар\_й берёзой
- в последн\_м трамвае



## *Исправь ошибки*

В рощи птичий гомон.  
Стучат на дереви дятлы.  
Пищат в гнёздых птенцы.  
Кричат в чащи сычи.

*Подведём итоги*



**Я УМЕЮ!**



**Я УМЕЮ.**



**Я  
УМЕЮ?**

СПАСИБО! УСПЕХОВ!

