

Урок русского языка

4 класс.

«Школа **2100**»

Возвратная форма глагола.

Правописание глаголов с



Тся, - ться



СИДИ ПРАВИЛЬНО И НЕ ОТВЛЕКАЙСЯ



Посадка за парту



Посадка "готов к работе"



Посадка при письме



**НЕ ОТВЛЕКАЙСЯ
ВО ВРЕМЯ УРОКА!**



Посадка при чтении
и ручных работах



Выход из-за парты



УМЫВАТЬСЯ
возвратная форма
глагола

Умываются

Измените слова. Составьте предложение.

Белый, раздвинуть, сухой,
зелёный, листок, подснежник,
трава.

В какой они форме? Запишите предложение.

Выполните синтаксический разбор предложения. Обозначьте все изученные орфограммы.

Белые подснежники(2)
зелёными листьями
раздвинут(3) сухую траву.(4)



ПОДНЕЖНИКИ МН.Ч.

Слово обозначает «цветок,
появляющийся из – под снега»,
образовано от слова СНЕГ
с помощью суффикса – НИК
и приставки ПОД -



Раздвинут (3)

Раздвинут(подснежники) – (что сделают?)

н. ф - раздвинуть(что сделать?) несов.
вида , гл., I спр., в б.вр., в 3 л.,
во мн.числе, сказуемое.

Вопросы. Повторение. Запишите ответы.

- 1.Что такое глагол? На какие вопросы отвечает? Что обозначает? Каким членом предложения является?
- 2.Что такое спряжение?
- 3.Запишите вопросы неопределенной формы глагола? Вопросы сов. и несов.вида? Запишите окончания н.ф.
- 4.Как определить личные окончания гл. под ударением?
- 5.Как определить спряжение гл. с безударными личными окончаниями? **Надо... если..., то...**
- 6.При помощи какого суффикса образуются гл. прошедшего времени?
- 7.Как пишется частица не с глаголами?
- 8.Запишите постоянный признак глагола?

ОТВЕТЫ

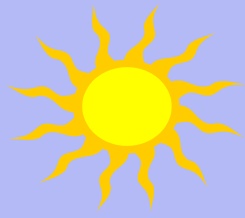
1. Глагол – самостоятельная часть речи, которая отвечает на вопросы что делать? что сделать? обозначает действие предмета. В предложении является сказуемым.
2. Спряжение – изменение гл. по лицам и числам в н. вр и б.вр.
3. Н.ф – что делать(несов.вид), что сделать? (сов.вида) окончания н.ф. - ти, - ть, -чь.
4. Личные окончания гл. **под ударением – Е (Ё) ут,ют – 1спр., И ат,ят – 2 спр.,**
5. Надо поставить в н.ф.
если И – 2 спр, если не И - 1 спр. кроме гл – искл.11 + 2
6. гл. прошедшего времени - с помощью суффикса Л.
7. частица НЕ с глаголами пишется раздельно.
8. постоянный признак глагола – вид, спряжение.

ФИЗМИНУТКА

Электронная физминутка для глаз.

«Посмотри вокруг»





Ребята!

Берегите зрение!



Береги зрение!
Работая на компьютере, помни:
через каждые 15 минут
необходимо сделать физминутку
для глаз!

Найдите лишний глагол? Что общего у всех остальных глаголов?

Давайте же **мыться**,
плескаться,
купаться, **нырять**,
кувыркаться в ушате,
в корыте, в лохани...

К.И.Чуковский «Мойдодыр»

Что такое – ся?

Как называются такие глаголы?

Упражнение № 274 с.94

- как различаются глаголы

с - ся и без – ся *по смыслу?*



- в какой форме *В пишется*, а в какой *не пишется*?

Возвратная форма глагола



Суффикс – ся, (- сь)

действие, направлено на того, кто его совершает

Запомни! Входит в основу!

ся

2 способа проверки:

- тья пишется ь, если в н.ф. (что делать?)
- тся не пишется ь, если 3л.(он)(что делает?)

Как обозначается орфограмма?

Упражнение 275 с.96

отправляют..ся (...)

виднеет...ся (...)

хочет..ся (...)

обращает..ся (...)

дожидает..ся(...)



Обратите внимание на обозначение орфограммы!

Синквейн. Запишите в тетрадь.

ГЛАГОЛ

- 1.сущ. 1 слово
- 2.прилаг. 2 слова
- 3.гл. 3 слова
- 4.фраза 4 слова
- 5.синоним 1 слово

.....,

....., ...,,

.....

.....

Домашнее задание:

Упражнение № 6
с. 109

Спасибо за работу!

Спасибо за работу!