

# Обучение грамоте детей с речевыми нарушениями

Подготовила учитель-логопед Хмелева С.В.  
МДОУ детского сада № 46 «Машенька» комбинированного вида  
Павлово-Посадского муниципального района Московской области

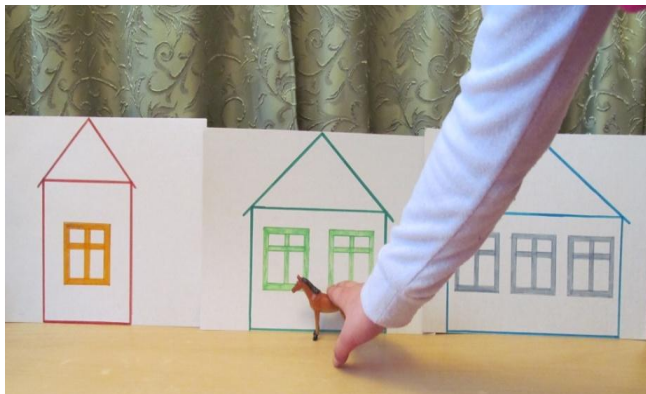
# Ділення слів на слоги



# Хлопни в ладоши, разделив слово на части

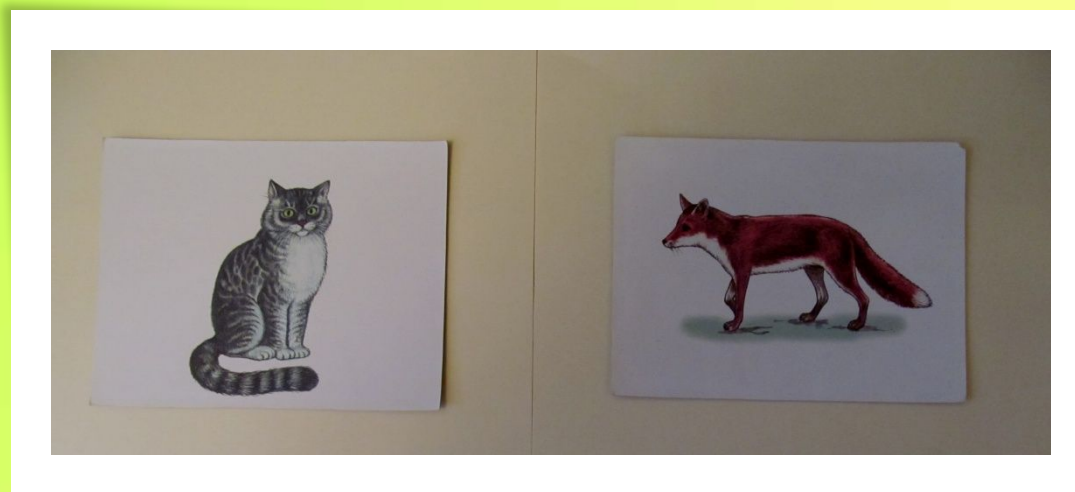


# Игры: «Рассели животных по домикам», «Весёлый поезд»



# Закрепление навыка звукового анализа слов

Найди правильную звуковую схему  
слова



# Измени схему

Выполни звуковой анализ слова

**МАК**



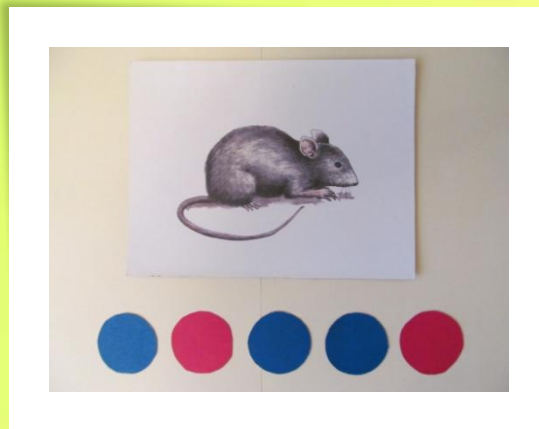
Измени схему так, чтобы  
получилось слово

**МАКИ**



Выполни звуковой анализ слова

**МЫШКА**



Измени схему так, чтобы получилось  
слово **МИШКА**



# Грамотность речевого высказывания закрепляется с помощью следующих игр и пособий





