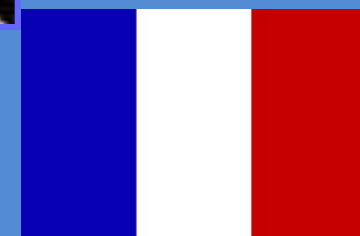
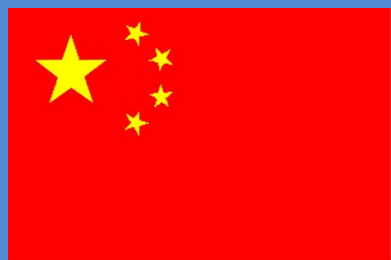
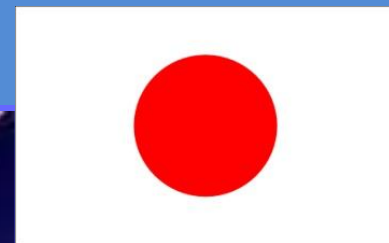


Урок окружающего мира, 2 класс

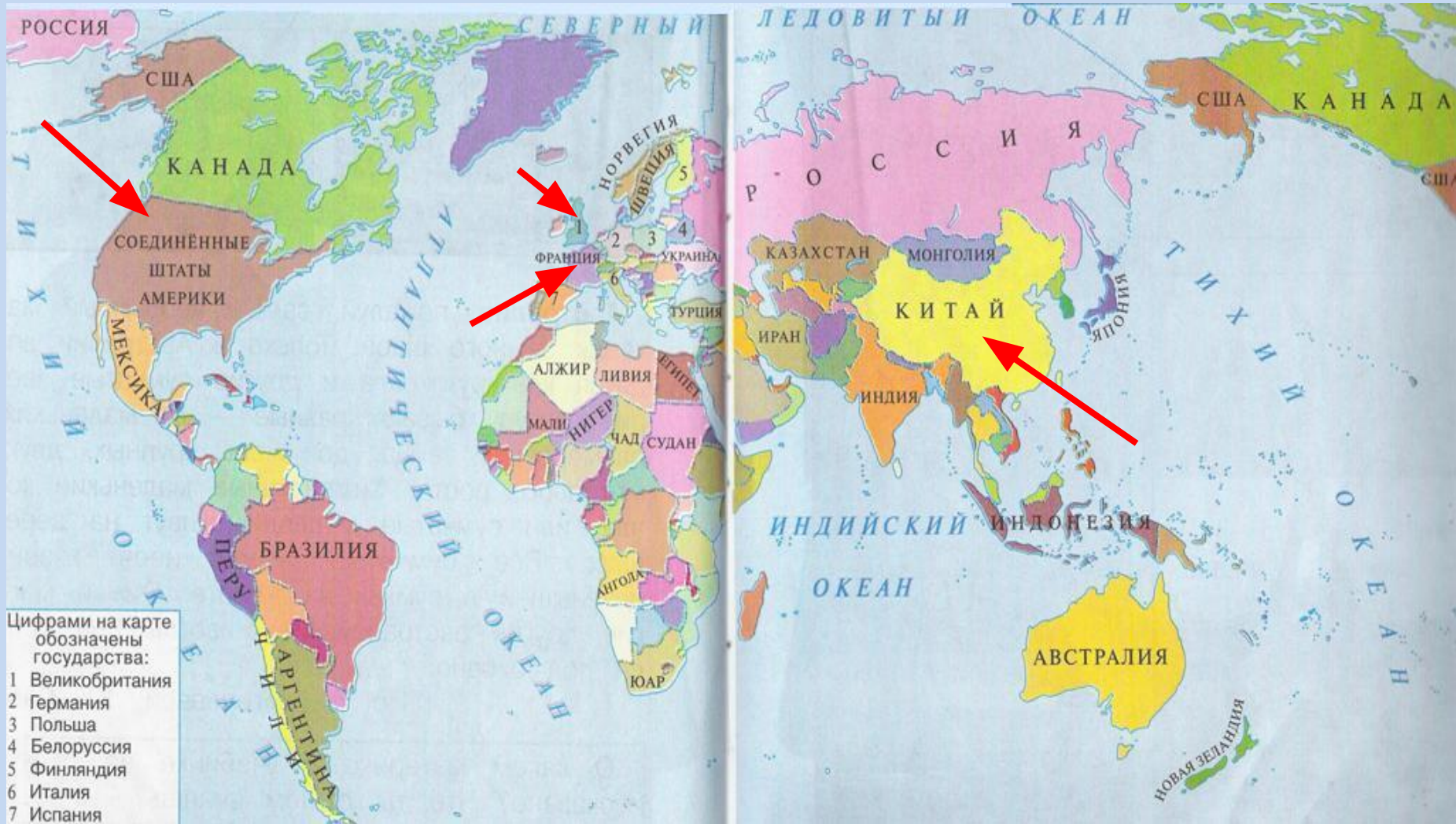


Макаркина Анна Анатольевна,
учитель начальных классов, МОУ СОШ №
26

г. Нижний Новгород



На Земле много
разных стран.
Есть страны-гиганты;
есть
страны, по площади и
численности населения
скорее похожие на
города;
есть страны, островах.
Каждая страна
уникальна и
неповторима



Великобритания



**Счастливого
путешествия
!**





Это островное государство в Западной Европе. На реке Темзе расположена столица Великобритании - Лондон. Это один из старейших городов Европы.



*Английская
королева –
ЕЛИЗАВЕТА II*

Гайд-парк - «зелёное сердце» Лондона.

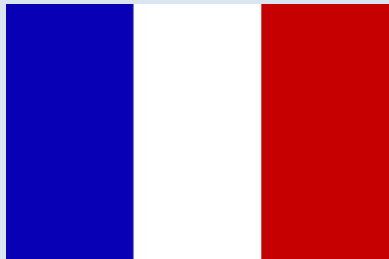


Это королевский парк в центре Лондона. В парке находится «уголок ораторов», где можно провозглашать и отстаивать любые идеи, здесь каждый желающий может произнести речь.

Биг-Бен — колокольная башня в Лондоне.



Часовая башня возвышается на 98 метров над набережной Темзы. Циферблаты Биг-Бена смотрят на все 4 стороны света.



Франция.



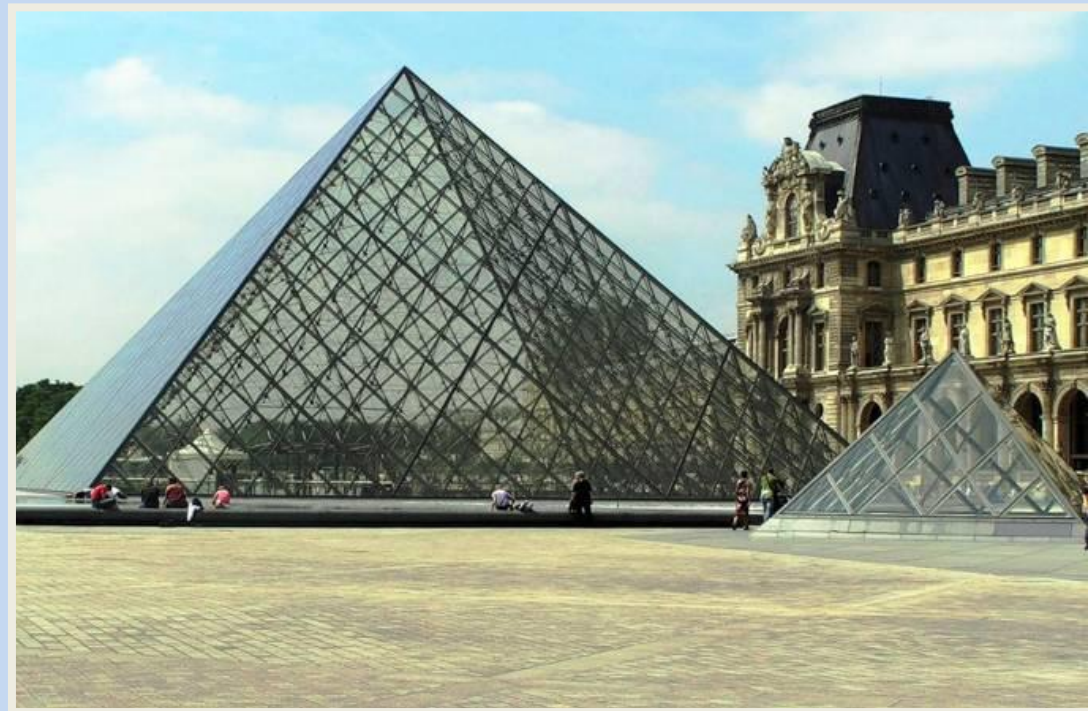
Столица Франции Париж - один из красивейших городов мира.

Лувр



Один из крупнейших художественных музеев мира. Здание музея — старинный королевский дворец.

Стеклянная пирамида во дворе Наполеона служит главным входом в Лувр и является одним из символов Парижа.





Эйфелева башня - символ Парижа.

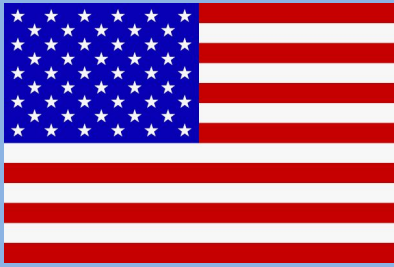
Высота её вместе с новой антенной составляет 324 метра. Башня является самой посещаемой достопримечательностью мира.

Собор Парижской Богоматери



Строительство собора длилось более 100 лет.
Собор должен был вмещать в себя всех
жителей.

Но пока его строили, население Парижа
выросло в несколько раз.



США



Столица Соединённых Штатов Америки - **город Вашингтон**. Этот город назван в честь первого американского президента. 13 белых и красных полос на флаге - символ первых 13 штатов. Сейчас их ровно 50 и столько же звёздочек в углу флага.

Статуя Свободы



Статуя находится вблизи порта **самого большого города США - Нью-Йорка.** Это подарок французских граждан к столетию американской революции. Со дня своего открытия, статуя служила навигационным ориентиром и использовалась в качестве маяка.

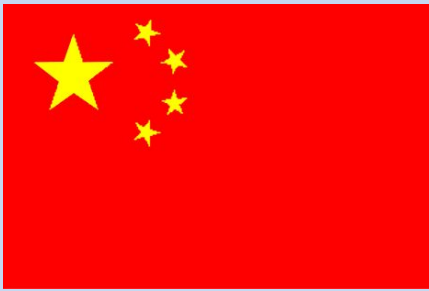


***В Лос–Анджелесе находится
мировой центр кинематографии -
ГОЛЛИВУД.***

Диснейленд.



Парк развлечений открылся в 1955 году, став воплощением идеи **Уолта Диснея** о парке, в котором воссоздан мир мультфильмов и сказок, где интересно всем — и взрослым, и детям.



Китай.



Китай - очень древнее государство.
Столица Китая - Пекин За свою историю
Китай создал очень богатую культуру.



Китайский

храм

Национальная
китайская
одежда



Великая Китайская Стена – это одно из самых больших и искусных строительно-технических сооружений в мире. Она протянулась от Ляодунского залива через Северный Китай в пустыню Гоби. Расстояние от одного конца Стены до другого составляет 2450 км, но если учитывать отходящие от Великой Китайской Стены другие крепостные валы, то получится 6000 – 6500 км.

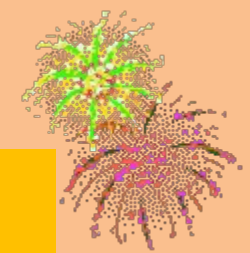
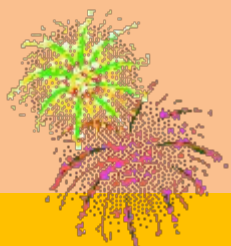
Ширина верхней части Стены делала ее еще и дорогой для военных частей. Одновременно по Стене могли идти в ряд 5 пехотинцев или кавалеристов..



Грандиозное захоронение **Сианя** — терракотовая армия императора Цинь. Вдумайтесь только: 2000 лет этому захоронению. **8100** полноразмерных (выше человеческого роста) терракотовых статуй китайских воинов и их лошадей.

Армия была обнаружена в Китае рядом с гробницей китайского императора Циня Ши Хуан Ди, около города Сиань в 1974 году.





Вопросы:

- 1) В каких странах, вы побывали?
Перечисли.
- 2) Что интересного вам запомнилось?
- 3) В какой стране ты бы хотел побывать на самом деле?
- 4) О какой достопримечательности ты бы хотел узнать больше?

