

Презентация
к открытому уроку – игре
«Кто лучше всех знает информатику?»

в 11 «Б» классе

Учитель информатики и ИКТ:

Мелкина Татьяна Николаевна

Отборочный тур

**Задание: расположите в порядке
убывания числа:**



1) 101

2) 111

3) 011

4) 110

**1. Какой из вариантов может быть
IP-адресом компьютера:**

- 1) 123.124.125.26
- 2) 123.234.345.456
- 3) 192.283.374.105
- 4) 253.254.255.256



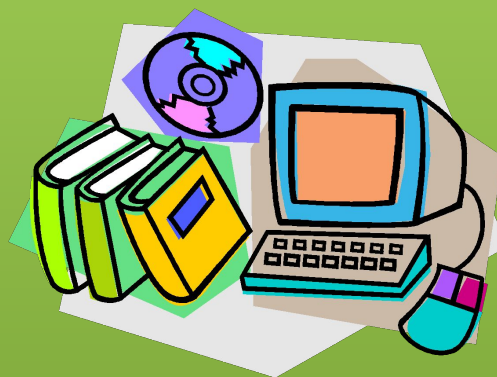
2. Чему равен 1 Кбайт?

1. 1000 бит
2. 1000 байт
3. 1024 бит
4. 1024 байт



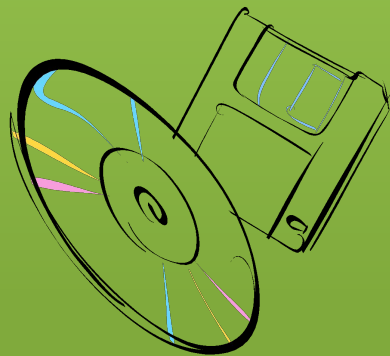
3. Первые ЭВМ были созданы в:

- 1) 40-е гг**
- 2) 60-е гг**
- 3) 70-е гг**
- 4) 80-е гг**



4. Какое устройство обладает наибольшей скоростью обмена информацией?

- 1) Флэш -карта;**
- 2) жесткий диск;**
- 3) дисковод для гибких дисков;**
- 4) микросхемы оперативной памяти.**



The background is a solid light green color with several white butterfly silhouettes scattered across it. The butterflies are of various sizes and orientations, some appearing to fly towards the right and others towards the left. The overall aesthetic is clean and nature-themed.

5. В электронной таблице имя ячейки образуется:

- 1) произвольно;**
- 2) из имени столбца;**
- 3) из имени строки;**
- 4) из имени столбца и строки.**

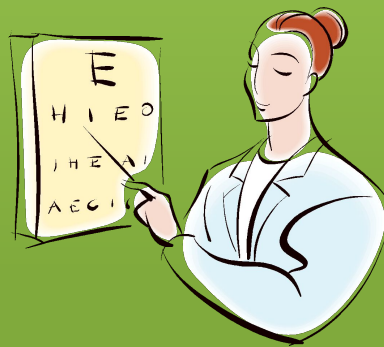
6. Системный диск необходим для:

- 1) первоначальной загрузки операционной системы;**
- 2) систематизации файлов;**
- 3) хранения важных файлов;**
- 4) лечения компьютера от вируса.**



7. Определите вид ссылки \$H\$13:

- 1) гиперссылка;
- 2) относительная;
- 3) абсолютная;
- 4) смешанная.



8. Каково будет значение переменной X после выполнения операций присваивания

X:=5

X:=X+1

1) 5

2) 1

3) 6

4) 10



9. Модем обеспечивает:

- 1) преобразование двоичного кода в аналоговый сигнал и обратно;
- 2) преобразование двоичного кода в аналоговый сигнал;
- 3) преобразование аналогового сигнала в двоичный код;
- 4) усиление аналогового сигнала.



10. Комплекс аппаратных и программных средств, позволяющих компьютерам обмениваться данными:

- 1) интерфейс;**
- 2) магистраль;**
- 3) компьютерная сеть;**
- 4) адаптеры.**



2) Отборочный тур

Задание: Расположите единицы измерения информации, начиная с наименьшей.

1) 1 Кбайт

2) 1 бит

3) 1 Мбайт

4) 1 байт



Игра

1. За основную единицу измерения количества информации принят:

- 1) 1 бод**
- 2) 1 бит**
- 3) 1 байт**
- 4) 1 Кбайт**



2. Как записывается десятичное число 5 в двоичной системе счисления?

1) 101

2) 110

3) 111

4) 100

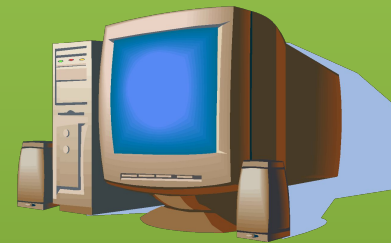
**3. Производительность работы компьютера
(быстрота выполнения операций)
зависит от:**

- 1) размера экрана дисплея;**
- 2) частоты процессора;**
- 3) напряжения питания;**
- 4) быстроты нажатия на клавиши.**

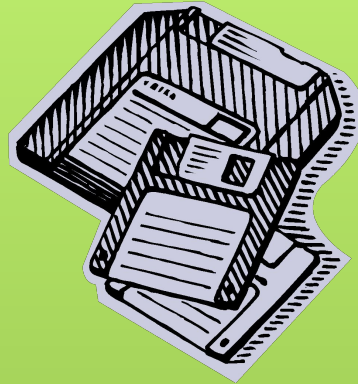


4. Какое устройство может оказывать вредное воздействие на здоровье человека?

- 1) принтер;**
- 2) монитор;**
- 3) системный блок;**
- 4) модем.**



5. Файл-это...



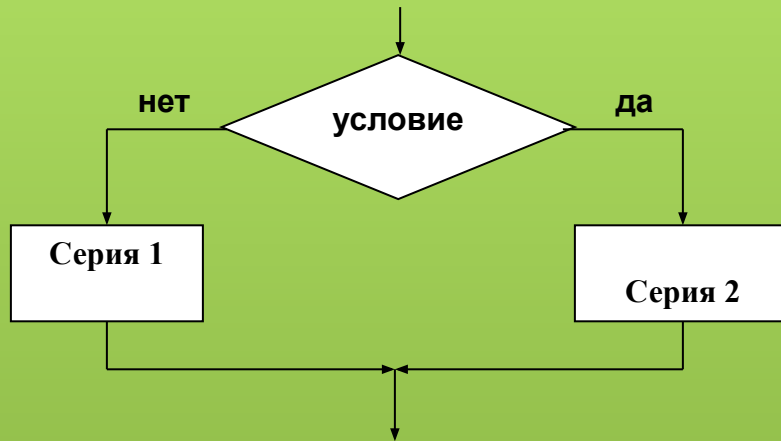
- 1) единица измерения информации;**
- 2) программа в оперативной памяти;**
- 3) текст, распечатанный на принтере;**
- 4) программа или данные на диске, имеющие имя.**

6. Свойством алгоритма является:

- 1) результативность;**
- 2) цикличность;**
- 3) надежность;**
- 4) дружелюбность.**



7. Алгоритмическая конструкция какого типа изображена на блок-схеме?



- 1. цикл;**
- 2. ветвление;**
- 3. подпрограмма;**
- 4. линейная.**

8. Что изменяет операция присваивания?

- 1. значение переменной;**
- 2. имя переменной;**
- 3. тип переменной;**
- 4. тип алгоритма.**





9. Гипертекст – это...

- 1. очень большой текст;**
- 2. структурированный текст, в котором могут осуществляться переходы по выделенным меткам;**
- 3. текст, набранный на компьютере;**
- 4. текст, в котором используется шрифт большого размера.**

10. Конфигурация (топология) локальной компьютерной сети, в которой все рабочие станции соединены непосредственно с сервером, называется:

- 1. кольцевой;**
- 2. звезда;**
- 3. шинной;**
- 4. древовидной.**



3) Отборочный тур

Задание: расположите эти предметы в порядке их появления на свет.

- 1) счёты**
- 2) абак**
- 3) калькулятор**
- 4) арифмометр**



Игра



1. Чему равен 1 байт?

- 1) 10 бит**
- 2) 10 Кбайт**
- 3) 8 бит**
- 4) 1 бод**

**2. В детской игре «Угадай число» первый участник загадал целое число в промежутке от 1 до 16. Второй участник задает вопросы:
«Загаданное число больше числа...?»**

Какое количество вопросов при правильной стратегии (интервал чисел в каждом вопросе делится пополам) гарантирует угадывание?

1) 2

2) 3

3) 4

4) 5



**3. Как записывается десятичное
число 6 в двоичной системе
счисления?**



4. При выключении компьютера вся информация стирается:

- 1) флеш- карте;**
- 2) на CD-ROM диске;**
- 3) на жестком диске;**
- 4) в оперативной памяти.**



5. Web-страницы имеют расширение:

- 1) *.html;
- 2) *.txt;
- 3) *.web;
- 4) *.exe.

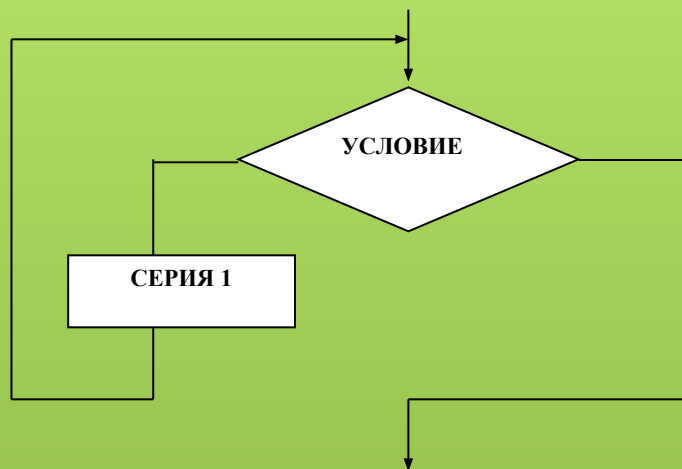


6. Какой из документов является алгоритмом?

- 1) правила техники безопасности;**
- 2) инструкция по получению денег в банкомате;**
- 3) расписание уроков;**
- 4) список класса.**



7. Алгоритмическая конструкция какого типа изображена на блок-схеме?



- 1. цикл;**
- 2. ветвление;**
- 3. подпрограмма;**
- 4. линейная.**


8. Переменная в программировании считается полностью заданной, если известны ее:

- 1. тип, имя;**
- 2. имя, значение;**
- 3. тип, значение;**
- 4. тип, имя, значение.**





9. В процессе редактирования текста изменяется:

- 1) размер шрифта;**
 - 2) параметры абзаца;**
 - 3) последовательность символов, слов, абзацев;**
 - 4) параметры страницы.**
- 

10. Модем, передающий информацию со скоростью 28 800 бит/с, за 1 с может передать:

- 1) две страницы текста (3 600 байт);**
- 2) рисунок (36 Кбайт);**
- 3) аудио файл (360 Кбайт) ;**
- 4) видео файл (3,6 Мбайт).**

