

# Кишечнополостные



# Задачи урока:

- Познакомиться с местами обитания кишечнополостных;
- Строением и образом жизни;
- Клеточным строением и жизненными процессами на примерах гидры и других гидроидных;
- Выяснить преимущество многоклеточности перед одноклеточностью;
- Дать объяснение как строение клеток тела гидры связано с функциями.

# Кишечнополостные



Гидроидные



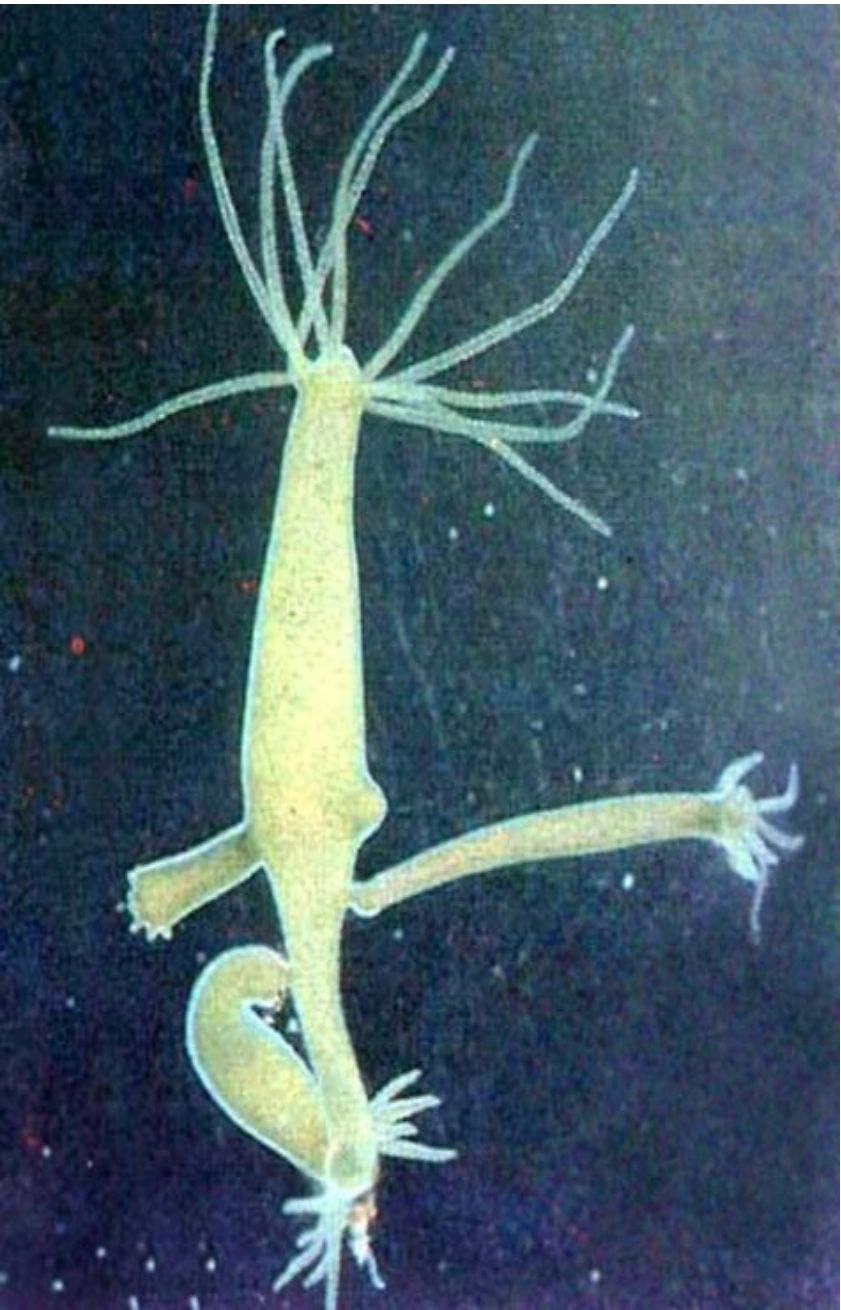
Кораллов  
ые

Сцифоидн  
ые



ПОЛИПЫ

# Среда обитания



**В озерах, речках,  
прудах с чистой,  
прозрачной  
водой**

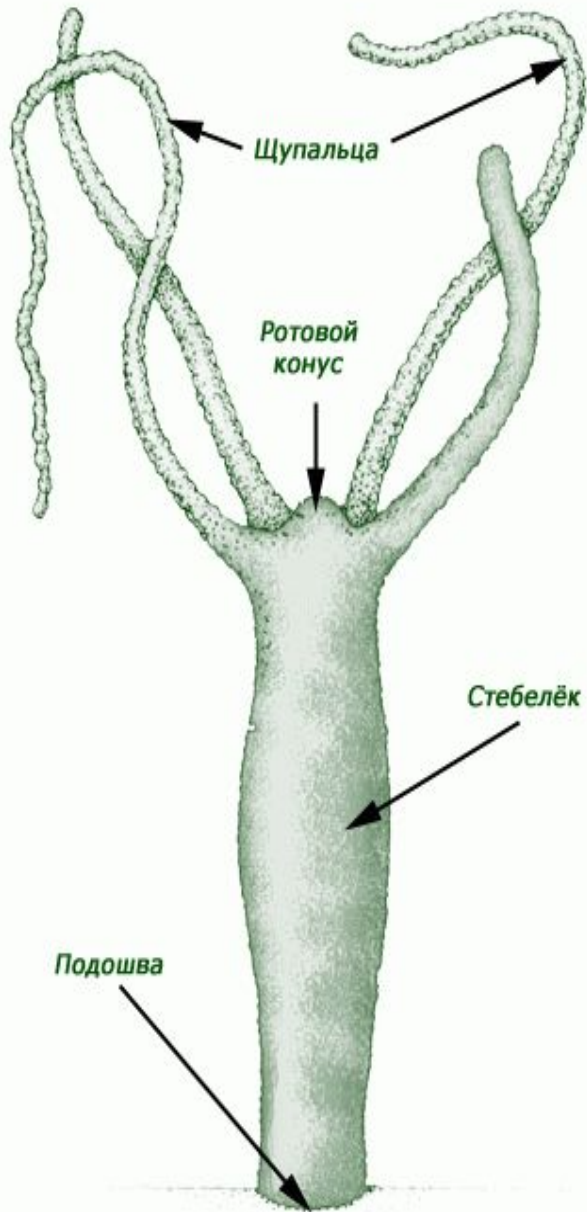
**встречается**

**маленькое (5 – 7  
мм)**

**полупрозрачное**

**животное – *ПОЛИП***

# Внешнее строение



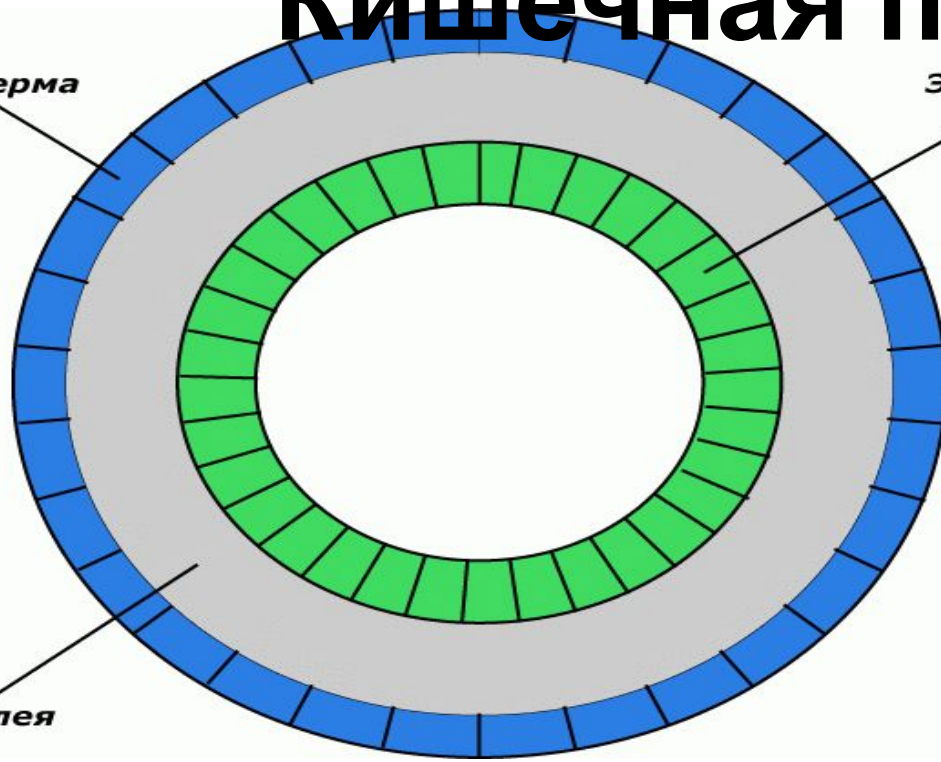
Тело гидры имеет почти правильную цилиндрическую форму. На одном конце находится **рот**, окруженный 5 – 12 **щупальцами**, другой конец с **подошвой** на конце

# Кишечная полость

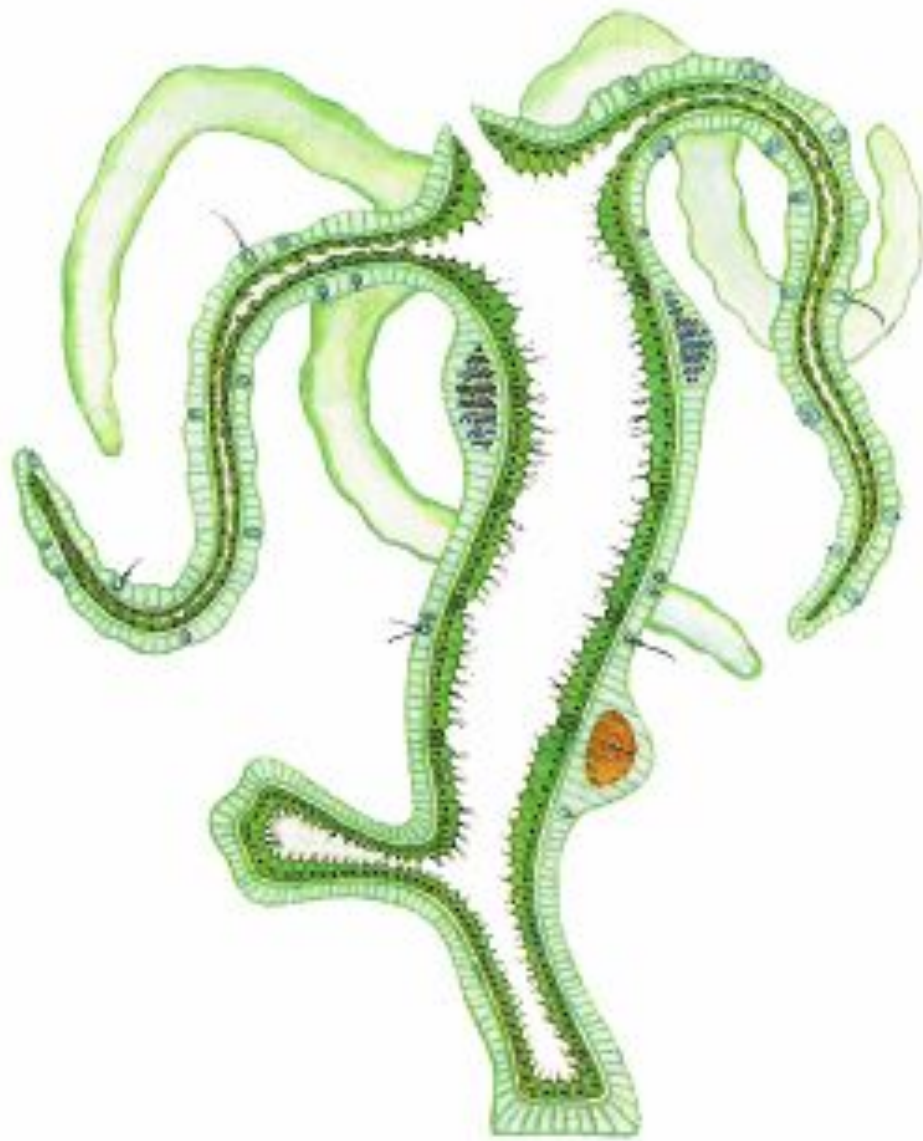
Эктодерма

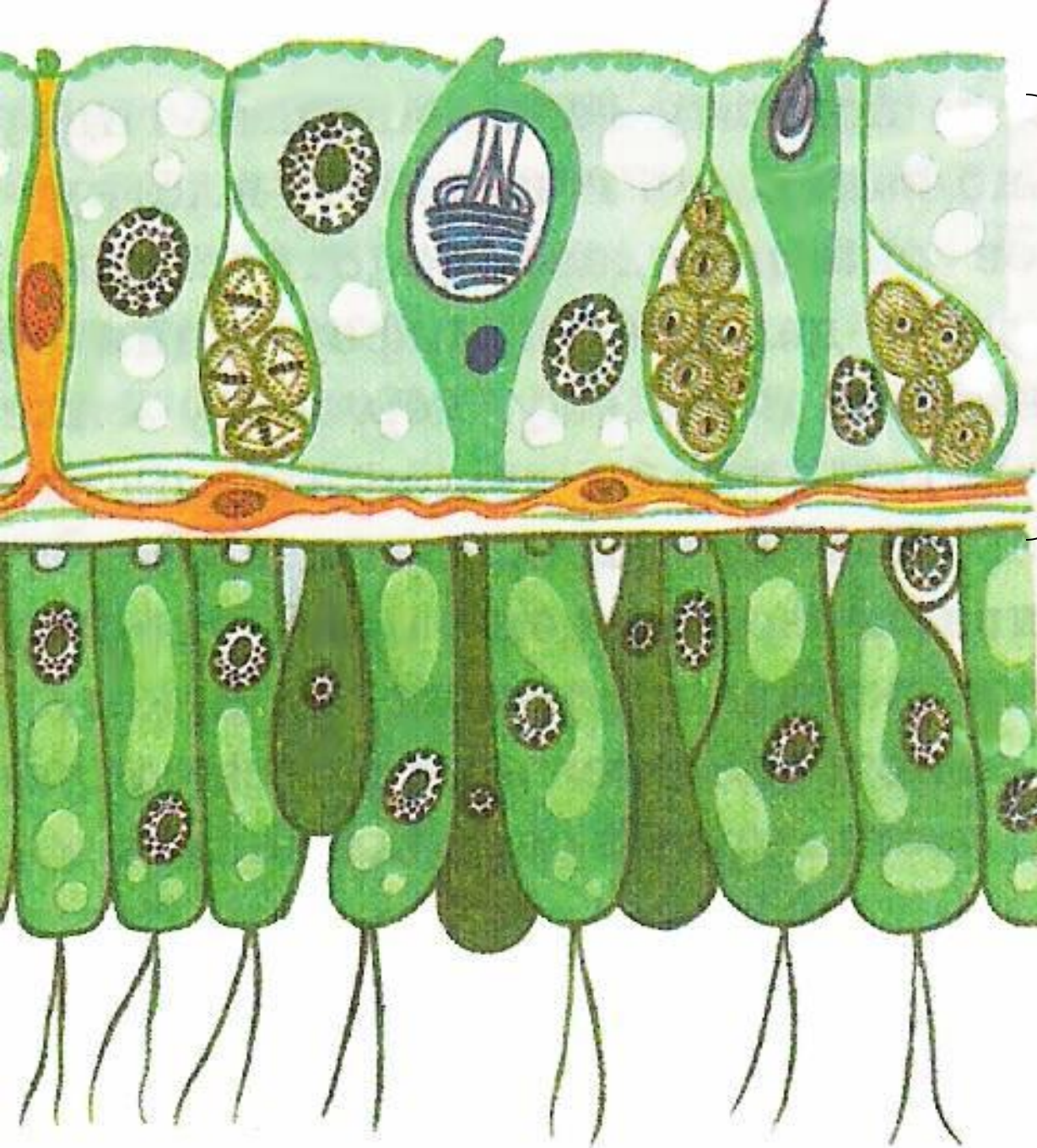
Энтодерма

Мезоглея



Тело гидры имеет вид мешочка, из двух слоев клеток – наружного (**эктодермы**) и внутреннего (**энтодермы**).





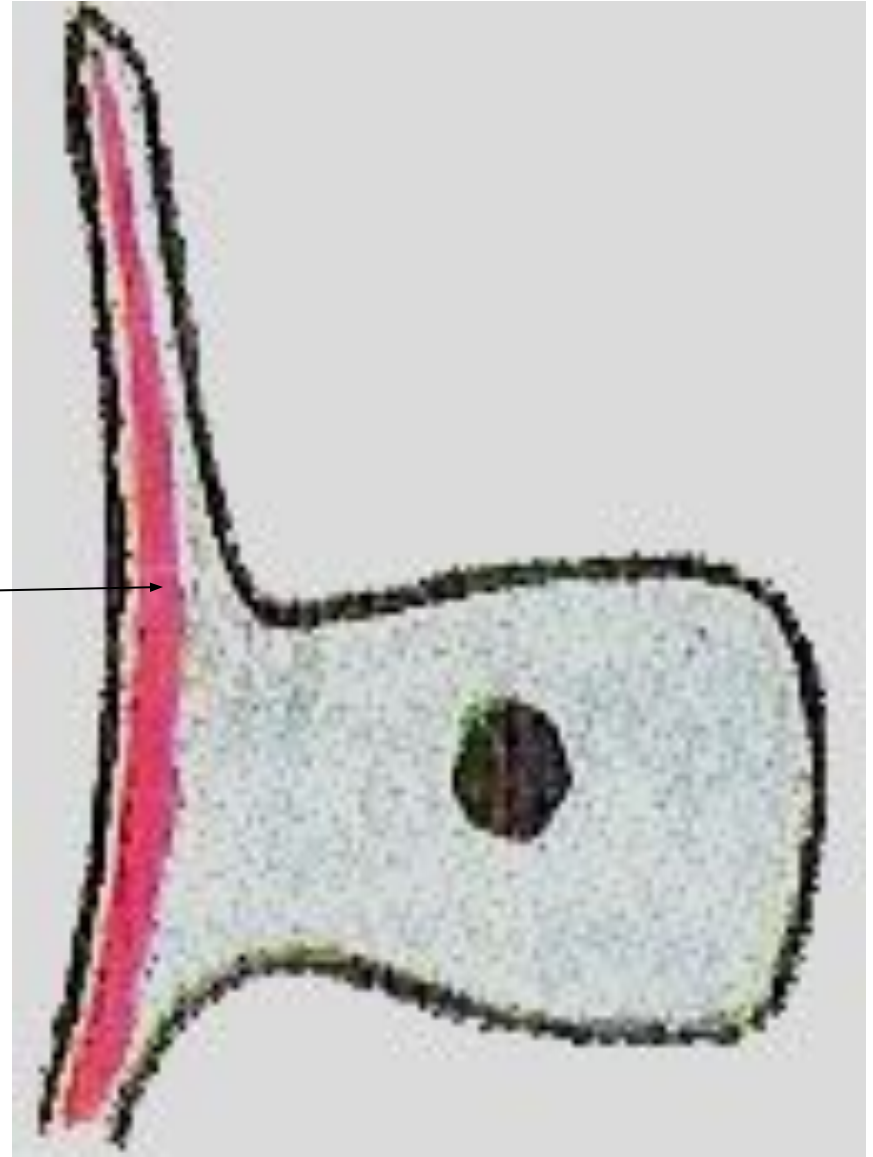
**Эктодерма**

**Энтодерма**



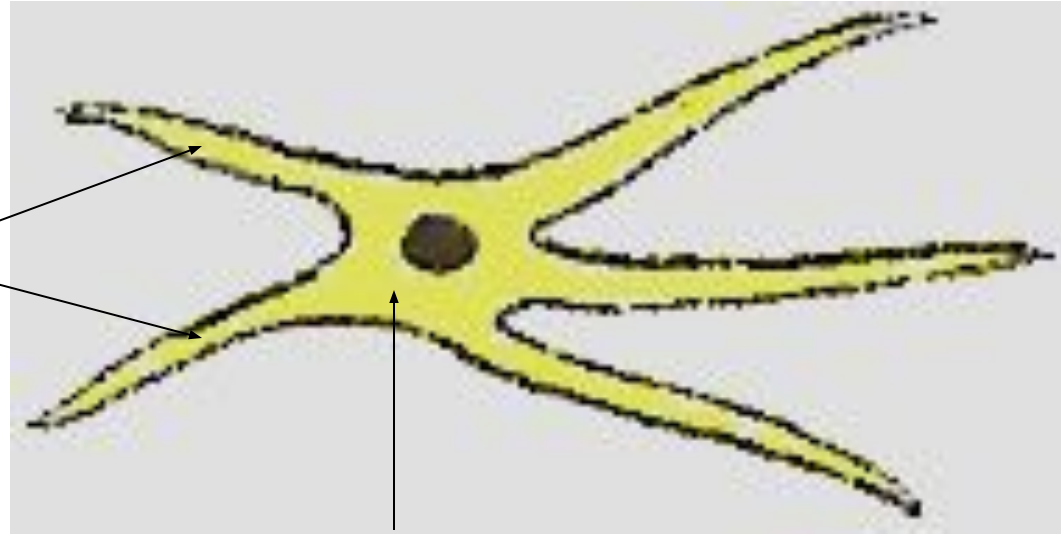
# Кожно-мышечные клетки

Мышечное  
е  
волокно



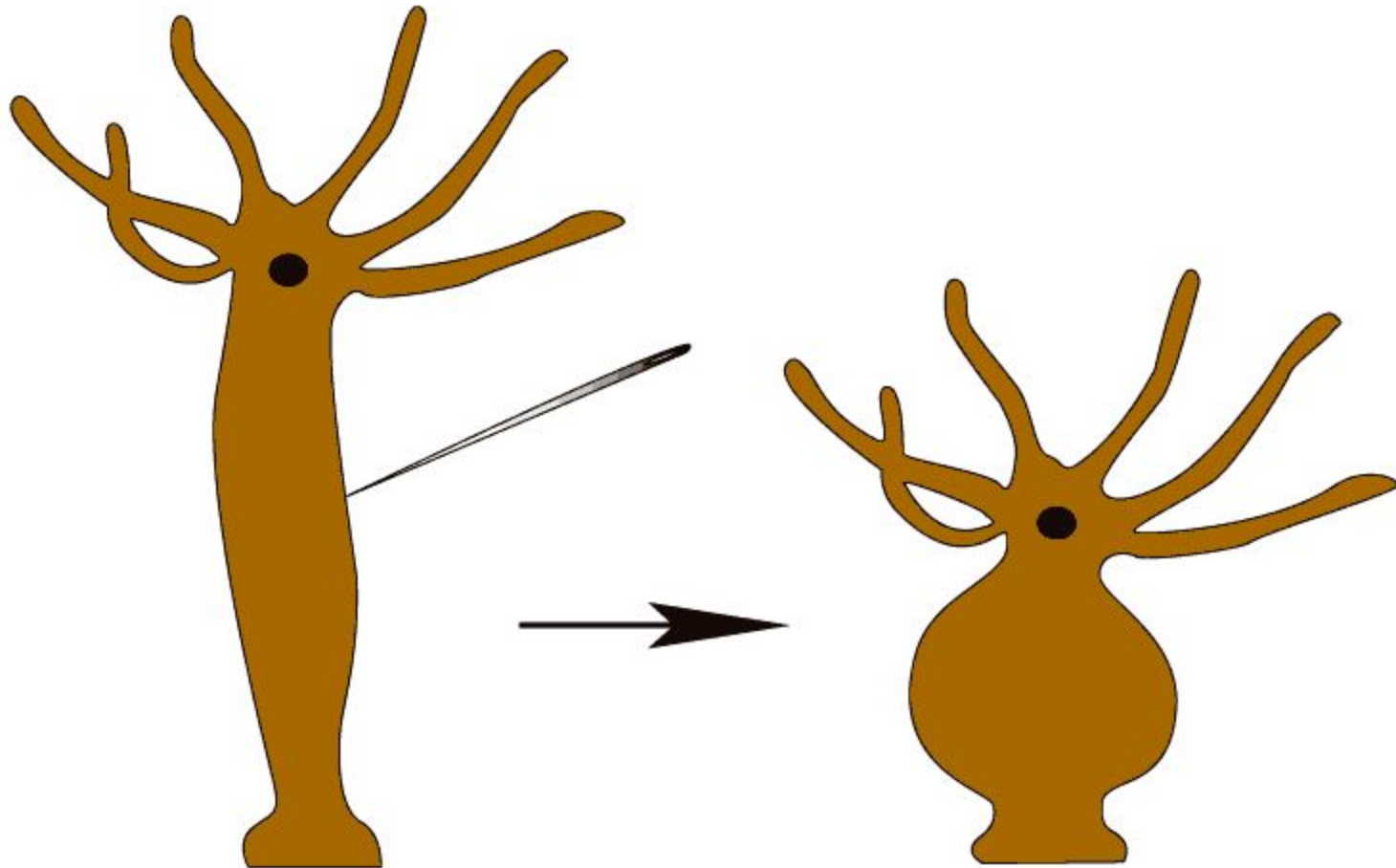
# Нервные клетки

Отростк  
и

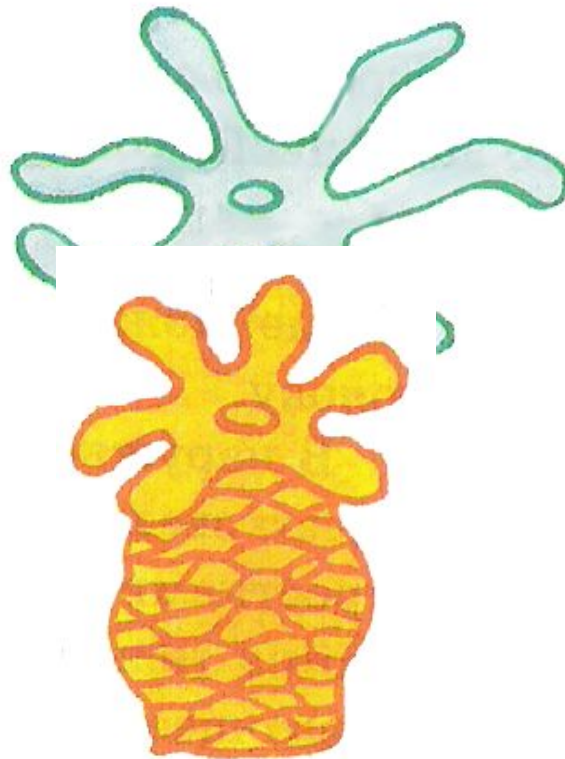


Тело  
нервной  
клетки

# Рефлекс



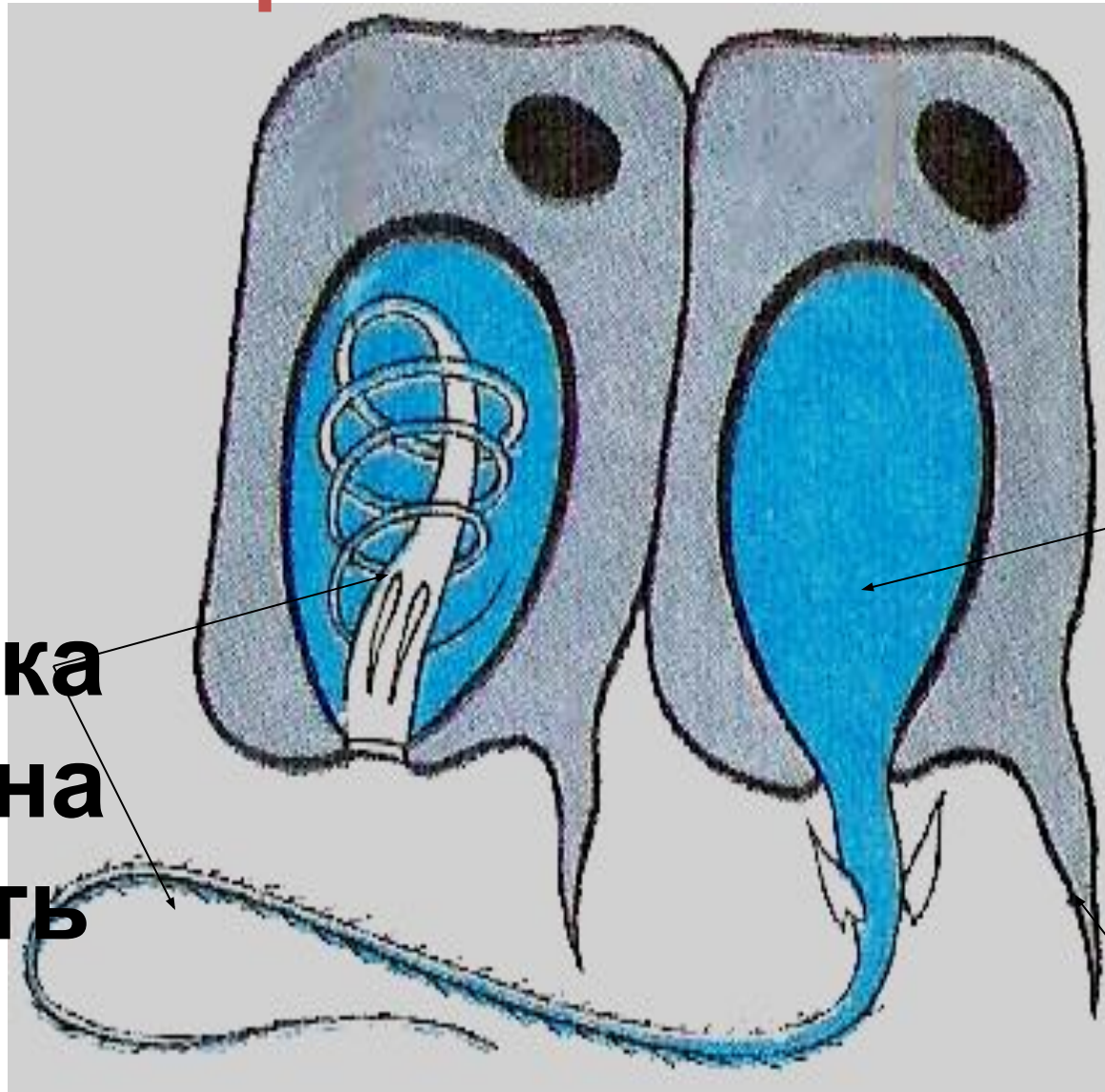
# Рефлекс



*Рефлекс – это*

**ответная реакция  
организма на  
раздражение,  
осуществляемая и  
контролируемая  
нервной системой.**

# Стрекательные клетки



**Стрека  
тельна  
я нить**

**Стрекат  
ельная  
капсула  
с ядом**

**Чувствительный**

# Промежуточные клетки



**Промежуточные  
клетки**

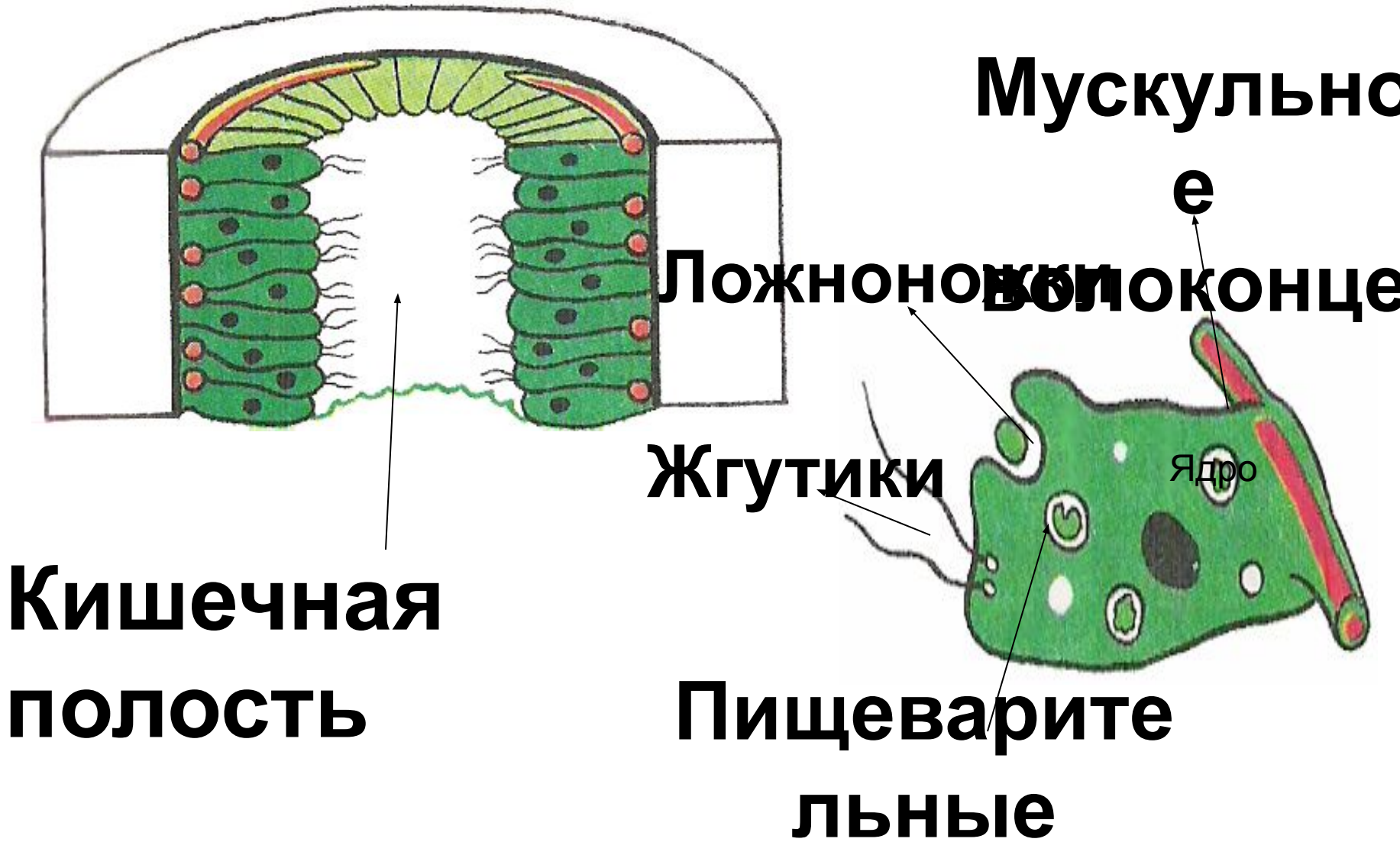
*Регенерация – это*

**способность к  
восстановлению  
утраченных и  
поврежденных  
частей тела.**



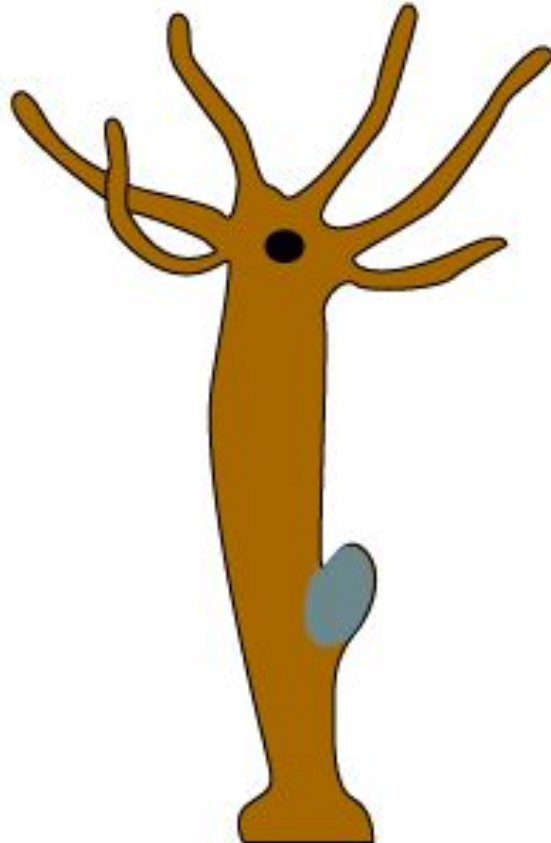
# **Клетки энтодермы**

# Пищеварительно- мышечные клетки



# Размножение

- Бесполое - почкование



# Размножение

- **Половое** – с помощью гамет

**Мужские гаметы –  
сперматозоиды.**



**Женские гаметы –  
яйцеклетки.**



# Размножение

- **Половое** – с помощью гамет

