

# НАШ «КОСМИЧЕСК ИЙ КОРАБЛЬ» -

Презентация к уроку по окружающему миру. 2  
класс.

**ЗЕМЛЯ**  
Учитель Кожанова Е. Ю.

Две сестрицы друг за другом

Пробегают круг за кругом:

Коротышка – только раз,

Та, что выше – каждый час.

Выходили двенадцать молодцев,

Выносили пятьдесят два сокола,

Выпускали 365 лебедей.



Сколько **дней** в

**365**

**году?**

~~365~~ ~~30~~ ~~ко~~ ~~840~~

**месяцев** в

**году** **12**

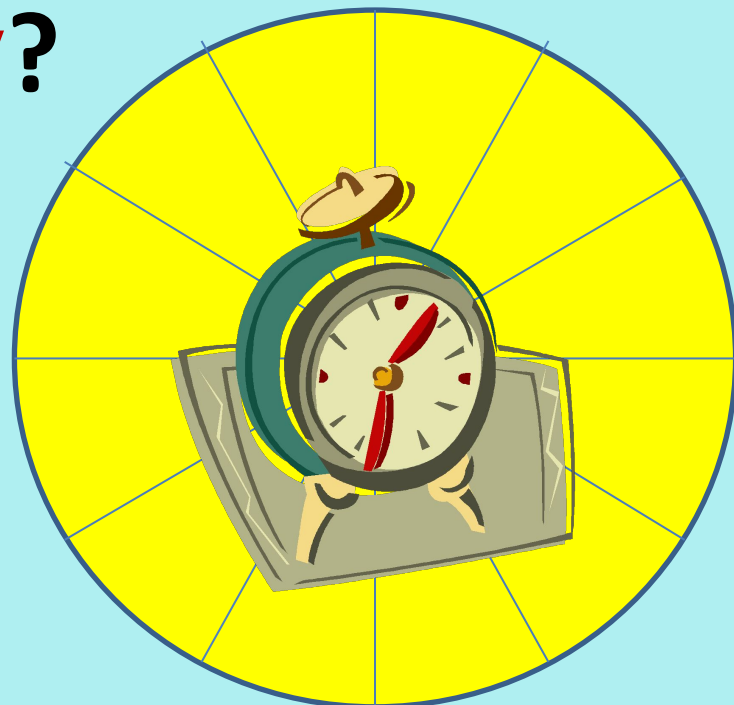
**300** **12** **7**

Сколько **дней** в

~~30~~, ~~31~~, ~~28~~

~~30~~ ~~31~~ ~~28~~ **недель** в

**4** **месяце?**



1	8	15	22	29
2	9	16	23	30
3	10	17	24	31
4	11	18	25	
5	12	19	26	
6	13	20	27	
7	14	21	28	

У меня есть дерево,  
На нём двенадцать веток;  
На каждой ветке тридцать  
листьев;  
Одна сторона листа чёрная,  
Другая - белая.



**365 дн. = 1 год**

**24 часа = 1**

**сут.**



# Времена года

Зима

Весна

Лето

Осень

**ЗИМ**

**а**

**весн**

**а**

**лет**

**о**

**осен**

**ь**

**Декабр**

**ь**

**Январь**

**Феврал**

**ь**

**Апрель**

**ь**  
**Май**

**Июнь**

**Июль**

**Август**

**Сентябрь**

**Октябрь**

**Ноябрь**

Закончите фразы:

В году **12** месяцев.

В году **365** дней.

В году **3** зимних месяца: ..., ..., ... .

В году **3** весенних месяца: ..., ..., ... .

В году **3** летних месяца: ..., ..., ... .

В году **3** осенних месяца: ..., ..., ... .

**Декабр** год кончает, а **январ** начинает.

**В** месяце **4** недели. **ь**

В неделе **7** дней.

Самый короткий месяц в году - **февра**  
**ль**



Сколько дней в  
неделе?

Сколько часов в  
сутках?

12, 7, 24

Самая длинная  
ночь

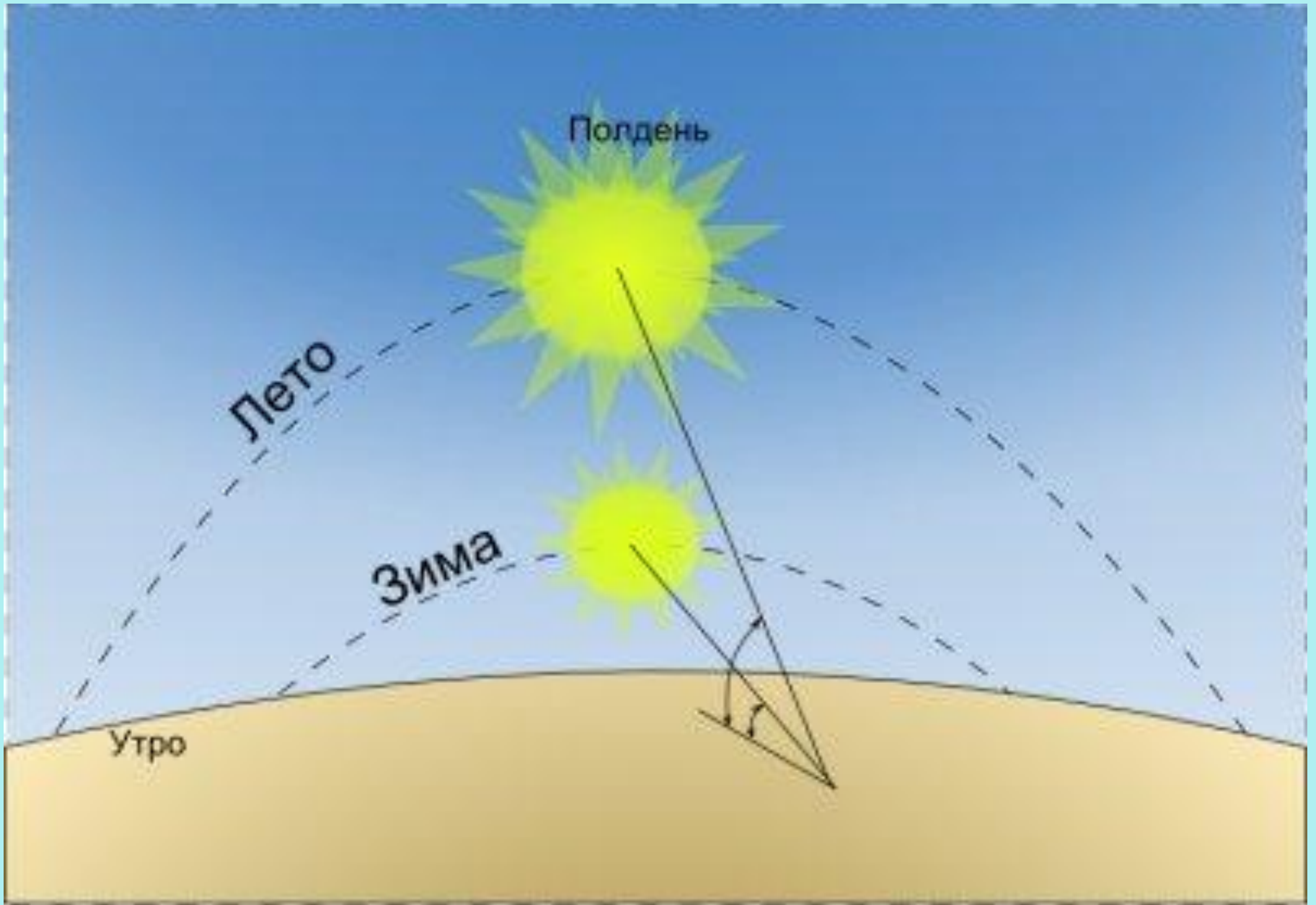
22

декабря

8 марта

1	8	15	22	29
2	9	16	23	30
3	10	17	24	31
4	11	18	25	
5	12	19	26	
6	13	20	27	
7	14	21	28	





Зимой дни становятся короче. Самый короткий день 22

Зенит Солнца на экваторе

В Сев. полушарии — весна,  
в Юж. полушарии — осень.  
День по продолжительности  
равен ночи

В Сев. полушарии — лето,  
самый длинный день и  
самая короткая ночь

22 июня  
летнее  
солнцестояние



В Юж. полушарии — зима,  
самый короткий день и  
самая длинная ночь

Зенит Солнца  
на северном тропике

23 сентября  
весеннее  
равноденствие



В Сев. полушарии — осень,  
в Юж. полушарии — весна.  
День по продолжительности  
равен ночи

Зенит Солнца на экваторе

21 марта  
весеннее  
равноденствие



В Сев. полушарии — зима,  
самый короткий день и  
самая длинная ночь

22 декабря  
зимнее  
солнцестояние



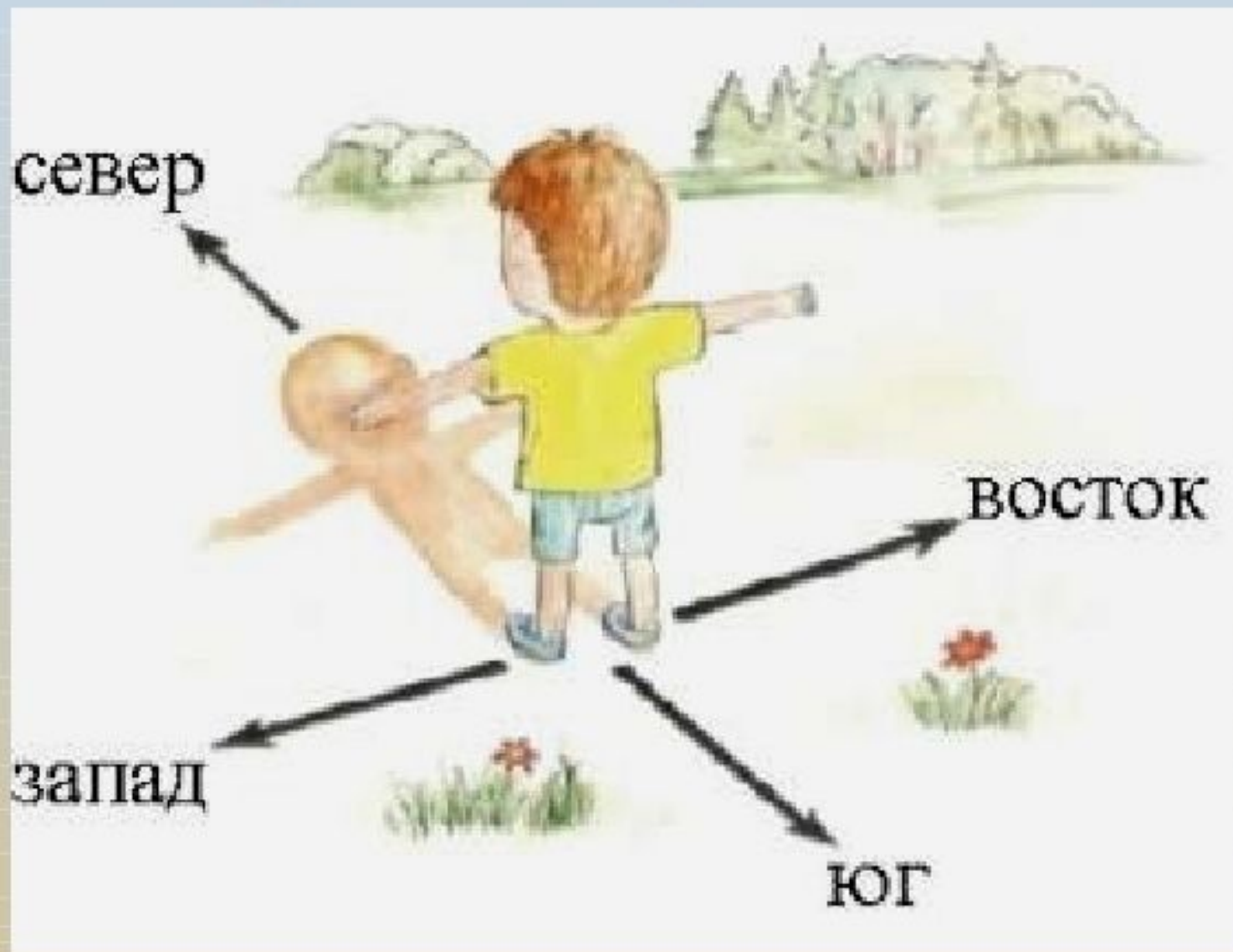
В Юж. полушарии — лето,  
самый длинный день и  
самая короткая ночь

Зенит Солнца  
на южном тропике

ОРБИТА ЗЕМЛИ

30 км/сек

# Стороны горизонта



**Компас нужен  
для  
определения ...  
времени  
направления  
длины**



# Ось вращения Земли направлена на Полярную звезду.



Малая Медведица

Полярная звезда

Большая Медведица



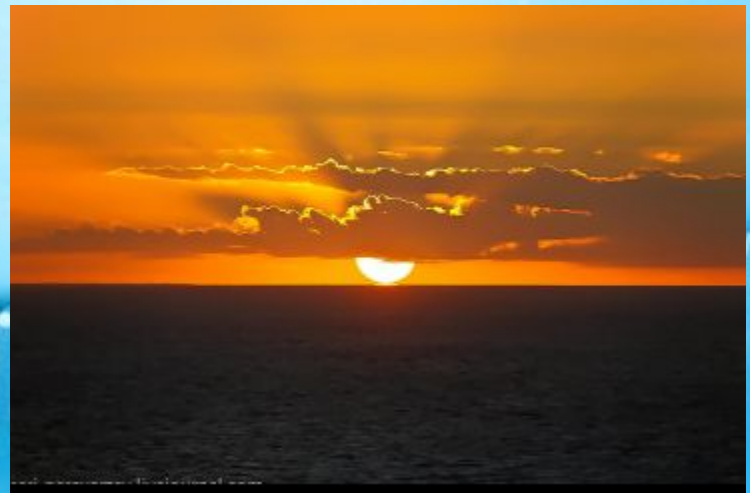
# Определение сторон горизонта

**Восток** там, где солнце **восходит**,  
**запад** там, где солнце **заходит**.

Восток

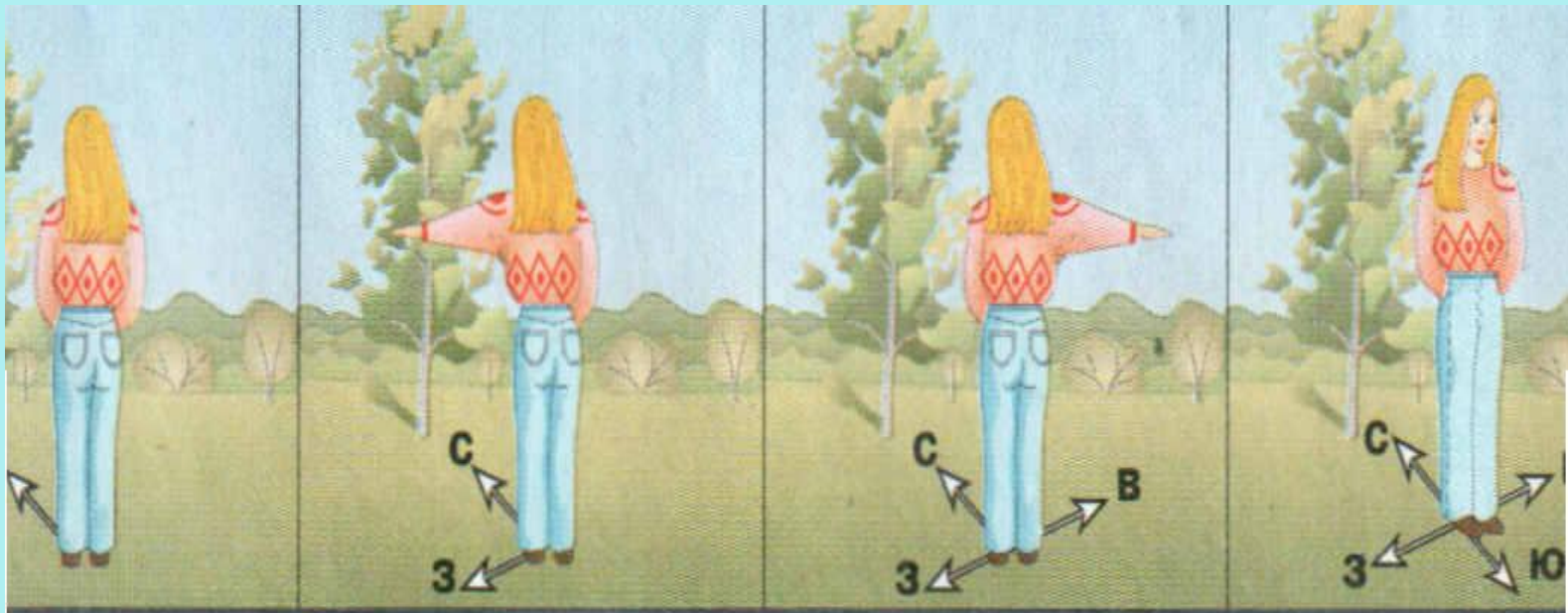


Запад





Тень  
отдельно стоящего дерева  
в полдень  
всегда направлена  
на север



Где находится солнце в полдень?

юг

запад

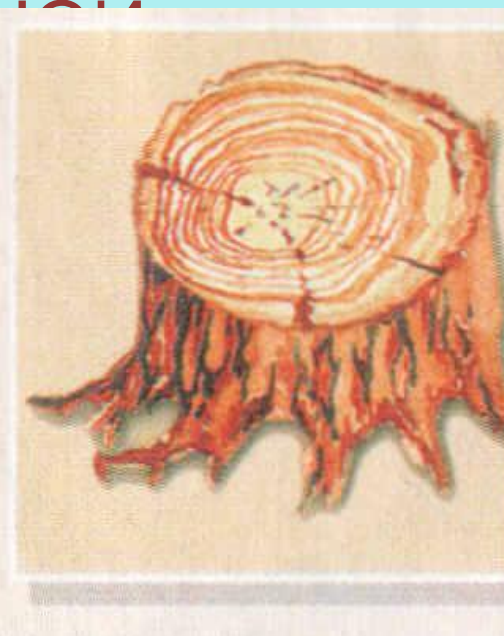
восток

Снег на крышах домов оттаивает  
быстрее с южной стороны



**С СЕВЕРНОЙ** СТОРОНЫ ДЕРЕВЬЕВ  
ВЕТВИ КОРОЧЕ,  
А НА СТВОЛЕ МОЖЕТ БЫТЬ ЛИШАЙНИК.

ТОЛЩИНА ГОДИЧНЫХ КОЛЕЦ  
СПИЛЕННОГО ДЕРЕВА С СЕВЕРНОЙ



Где **восходит** солнце?

На **востоке**, на западе, на юге

Где солнце находится в

**полдень?**

**юг**

На востоке, на западе, на юге

С какой стороны  
снег **тает** быстрее?

С **южной**, с  
се**й**верной

С какой  
стороны  
дерева больше

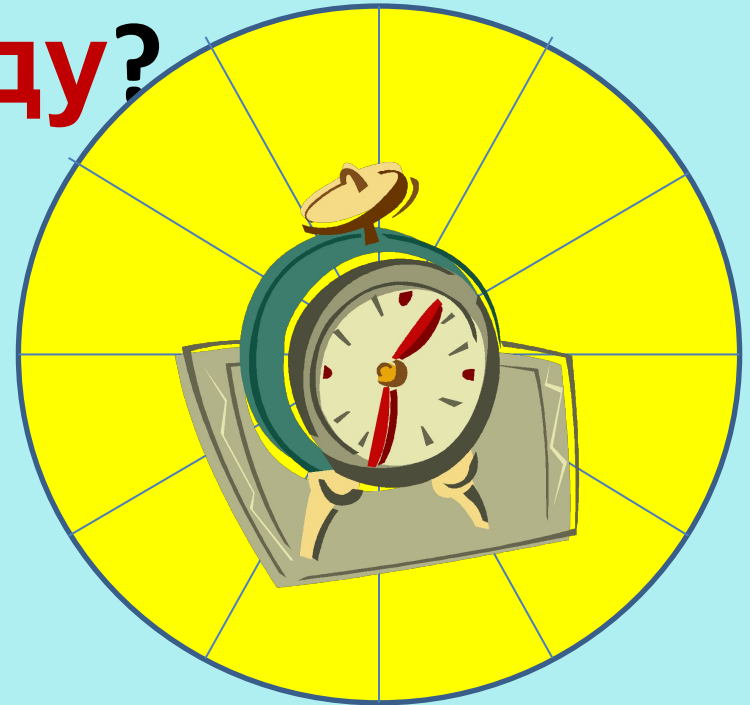
**МХОВ** и  
**лишайников**?

С **северной**



**Подумай и  
ответь!**

1. Сколько **дней** в  
**году?**



365 ~~30~~ ~~7~~ ~~40~~

**месяцев** в

**году?**

300 12 7

3. Сколько **дней** в

**месяце?**

30 ~~31~~ ~~28~~ **недель** в

**месяце?**

1	8	15	22	29
2	9	16	23	30
3	10	17	24	31
4	11	18	25	
5	12	19	26	
6	13	20	27	
7	14	21	28	

**5. Сколько дней в неделе?**

**6. Сколько часов в сутках?**

**12, 7, 24**

**7. Самая длинная ночь**

**в году**

**22 декабря**

**8 марта**

1	8	15	22	29
2	9	16	23	30
3	10	17	24	31
4	11	18	25	
5	12	19	26	
6	13	20	27	
7	14	21	28	





8. 1. Осень, лето, весна, зима
2. Осень, зима, весна, лето

9. Компас нужен  
для  
определения ...  
времени  
направления  
длины



Где **восходит** солнце?

На востоке, на западе, на юге

Где солнце находится в **полдень**?

На востоке, на западе, на юге

**10. Куда падает тень от  
дерева  
в полдень?**

**На юг**

**На восток**

**На север**  
**11. Какое направление  
показывает**

**полярная звезда?**

**Север**

**Юг**



**12. В каком созвездии  
находится  
Полярная звезда?**



**Большая медведица**  
**Малая медведица**  
**Лебедь**



13. С какой стороны  
снег **тает** быстрее?

С южной, с  
северной



14. С какой  
стороны  
дерева больше

**МХОВ** и  
**ЛИШАЙНИКОВ**?

С южной



**МОЛОДЦ  
Ы!**