

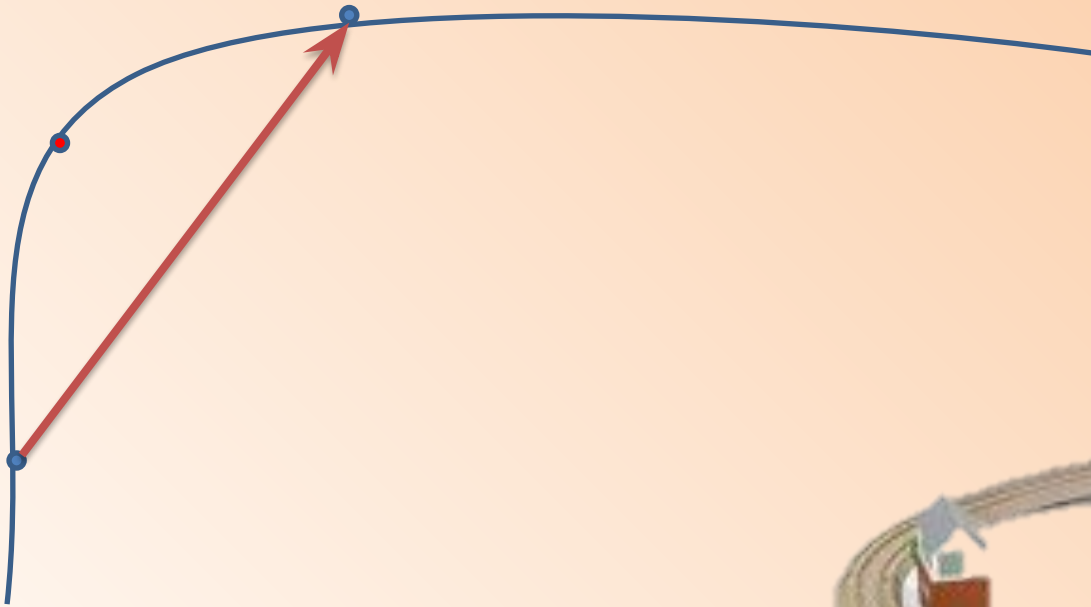
Дискретный процесс



Непрерывный процесс

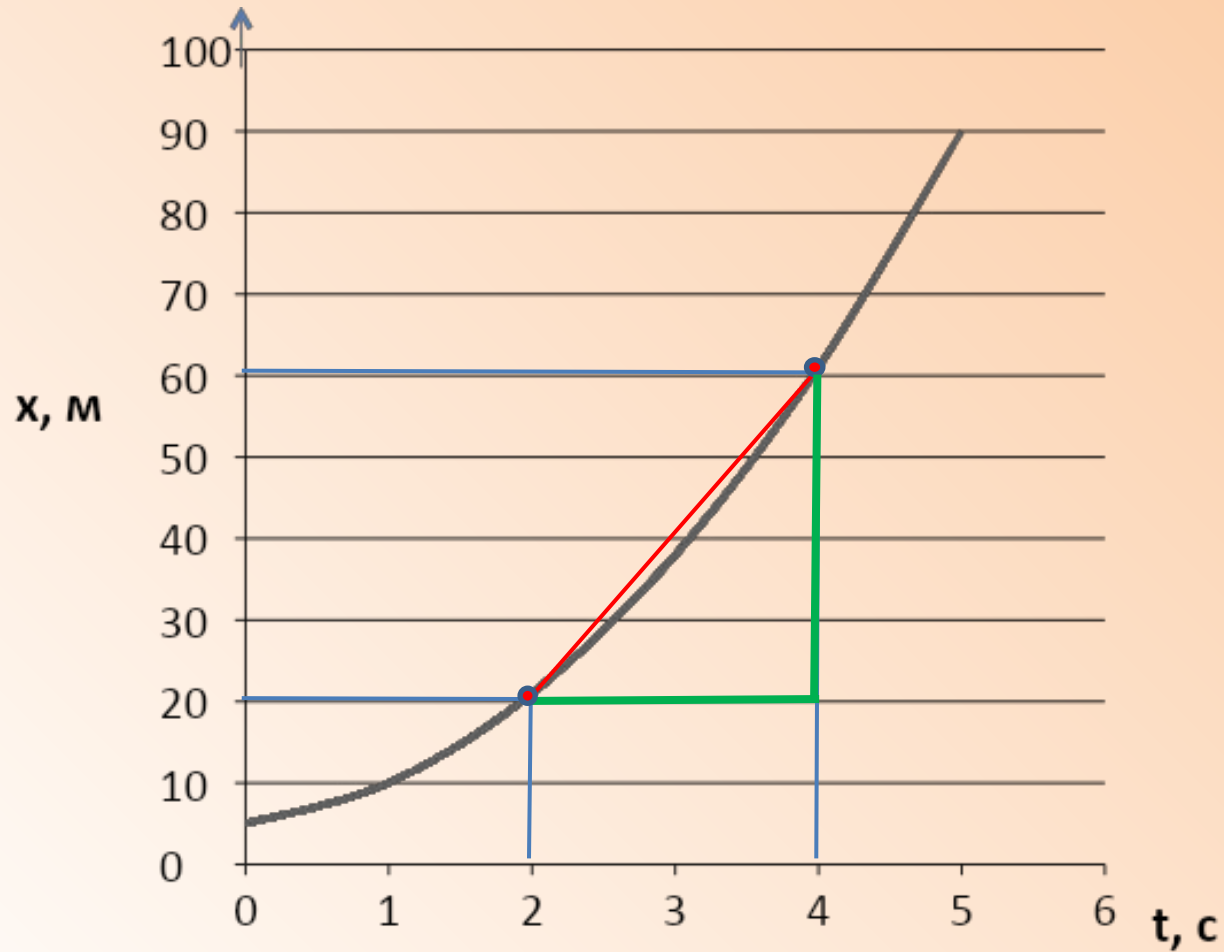


Криволинейное движение



$$V_{\text{ср}} = \frac{\Delta x}{\Delta t}$$

Средняя скорость



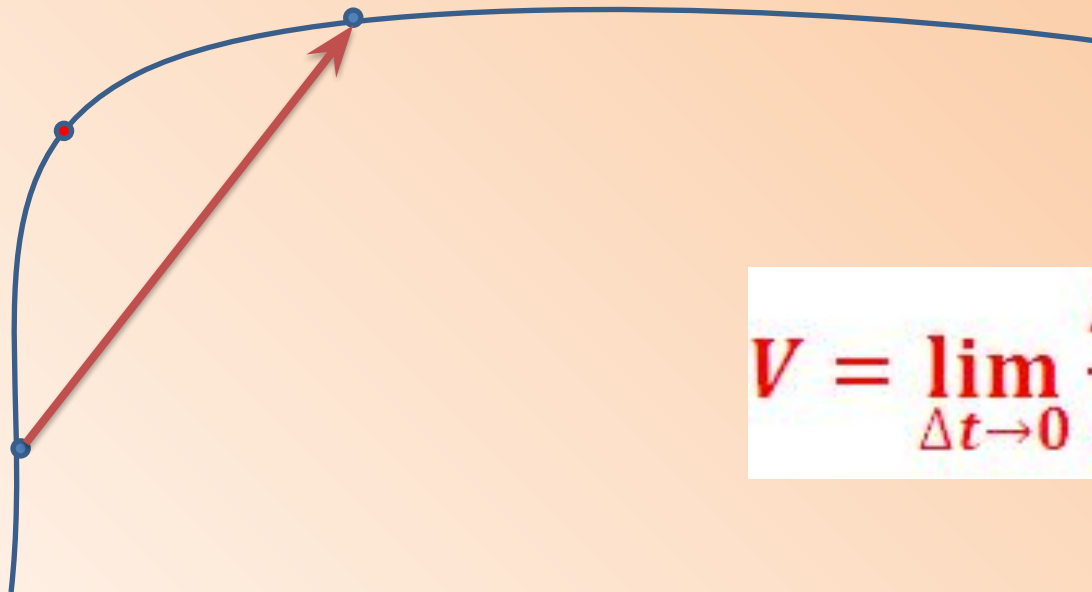
$$V_{\text{cp}} = \frac{\Delta x}{\Delta t}$$

Что измеряет прибор?



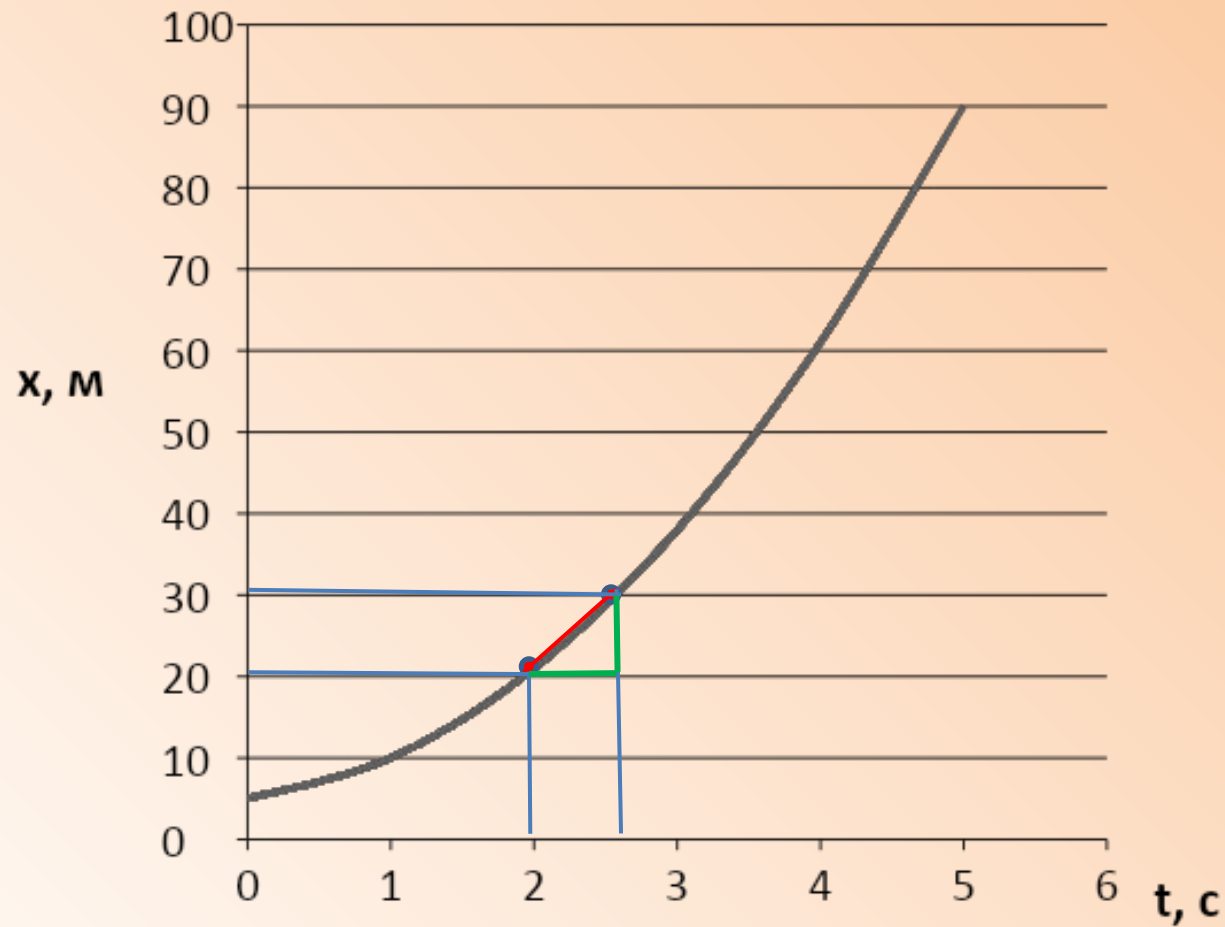
$$V_{\text{cp}} = \frac{\Delta x}{\Delta t} \quad ?$$

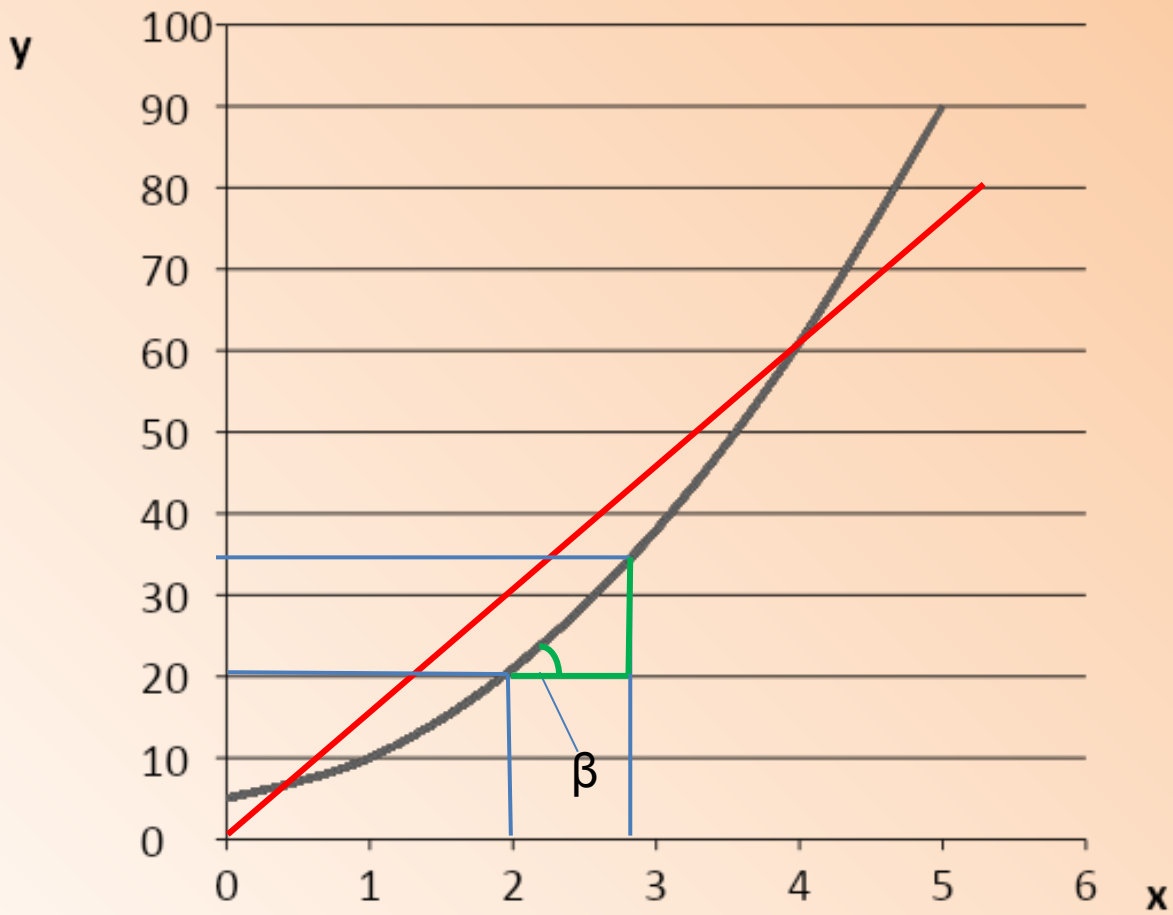
Мгновенная скорость



$$V = \lim_{\Delta t \rightarrow 0} \frac{\Delta x}{\Delta t}$$

Мгновенная скорость



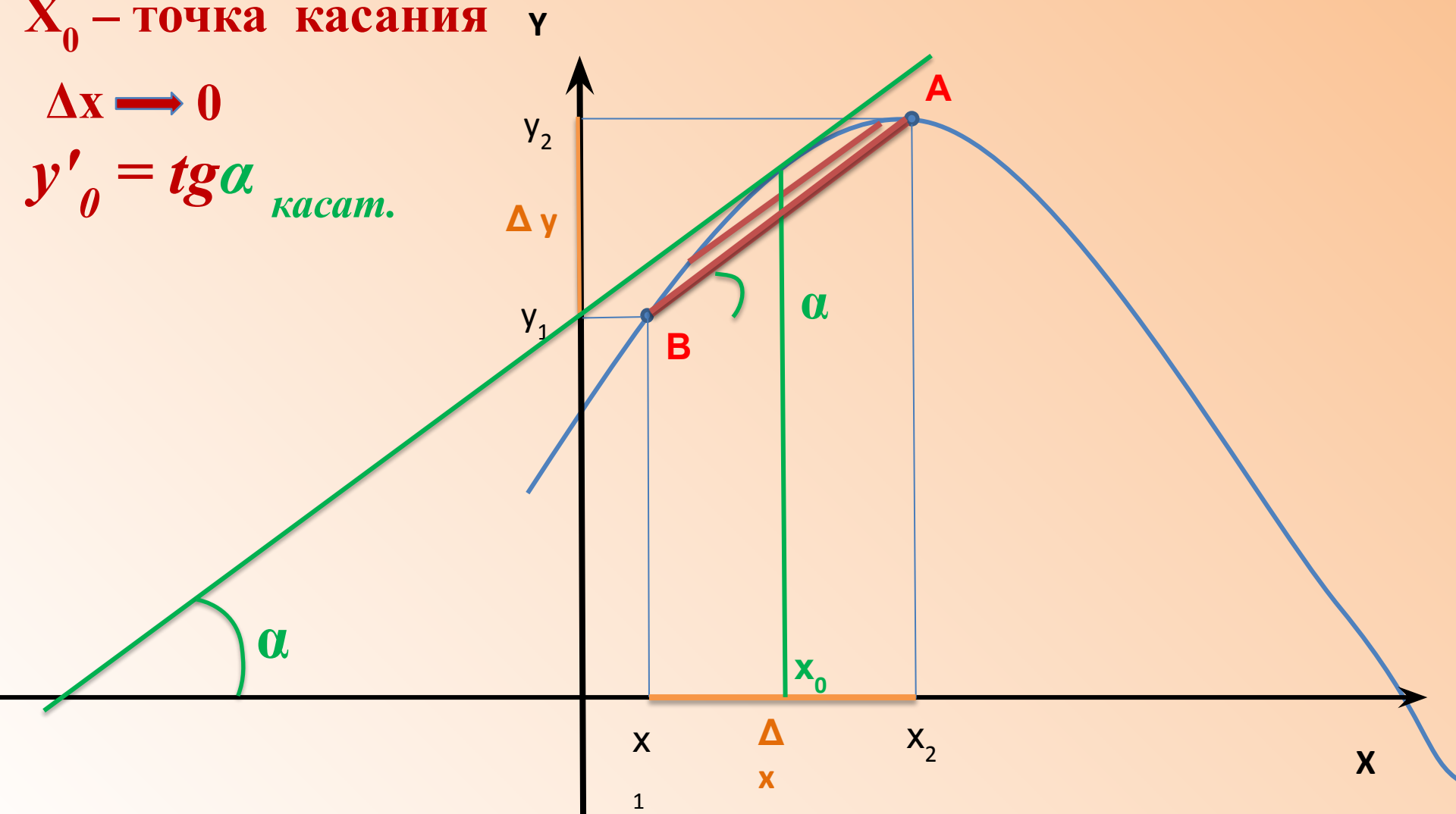


Геометрический смысл производной

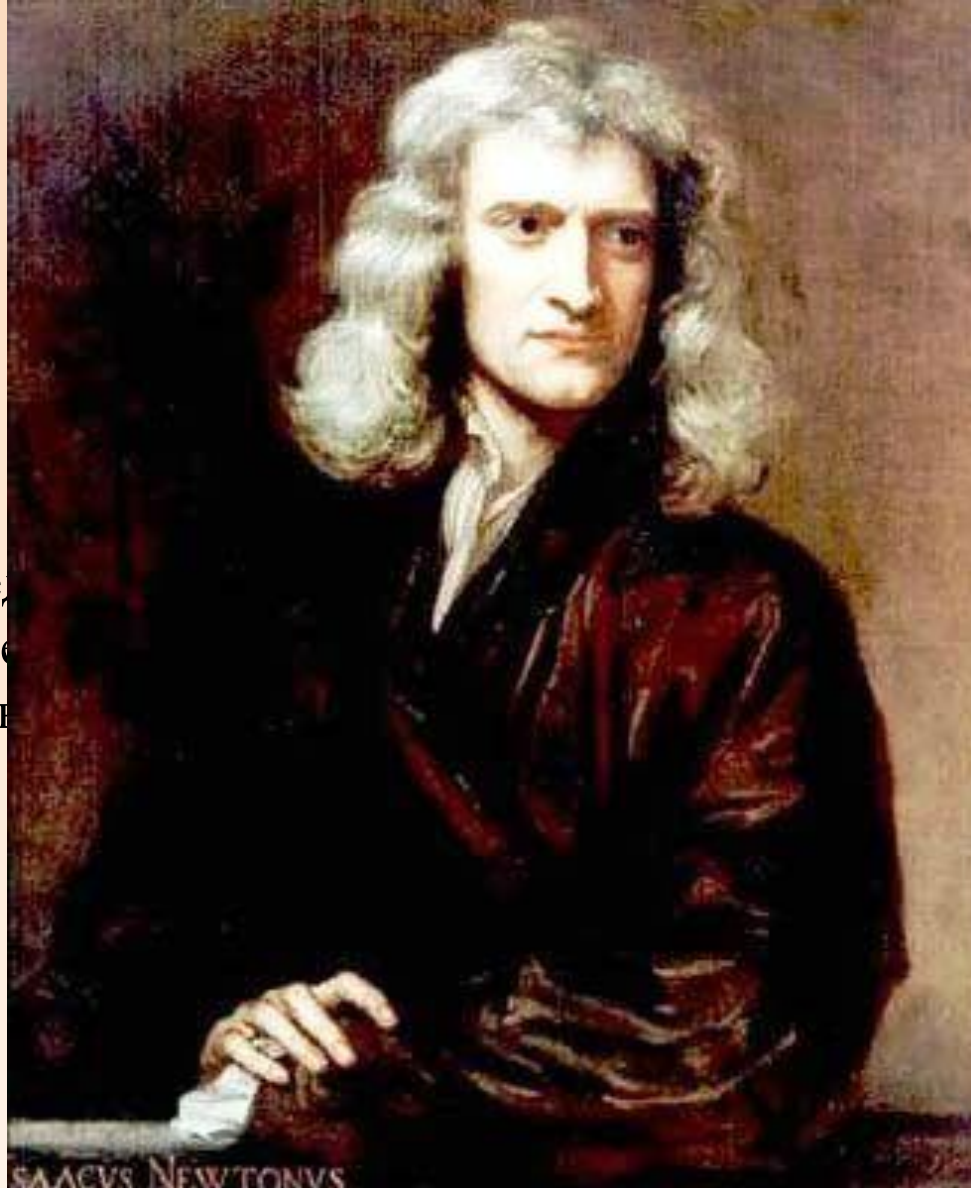
X_0 – точка касания

$\Delta x \rightarrow 0$

$y'_0 = \operatorname{tg} \alpha$ касат.



Он первым исследовал
И проистекающие
Которых до того в



ный истолкователь
о писания.
могущего Творца.
доказал своей

метода
на.

Исаак Ньютон – великий английский учёный, которого математики считают математиком, физики – физиком, а астрономы – астрономом.

Изобрел арифмометр, с
основные арифметическ
Описал двоичную систе



Доказательство
. Обосновал
ольного

Лейбниц Готфрид Фридрих (1646-1716) гг. - великий немецкий учёный

ПРОИЗВОДНАЯ

Материалы подготовлены
учителем математики высшей категории
Затиевой О.В.,
учителем физики высшей категории
Бойковой В.С.