



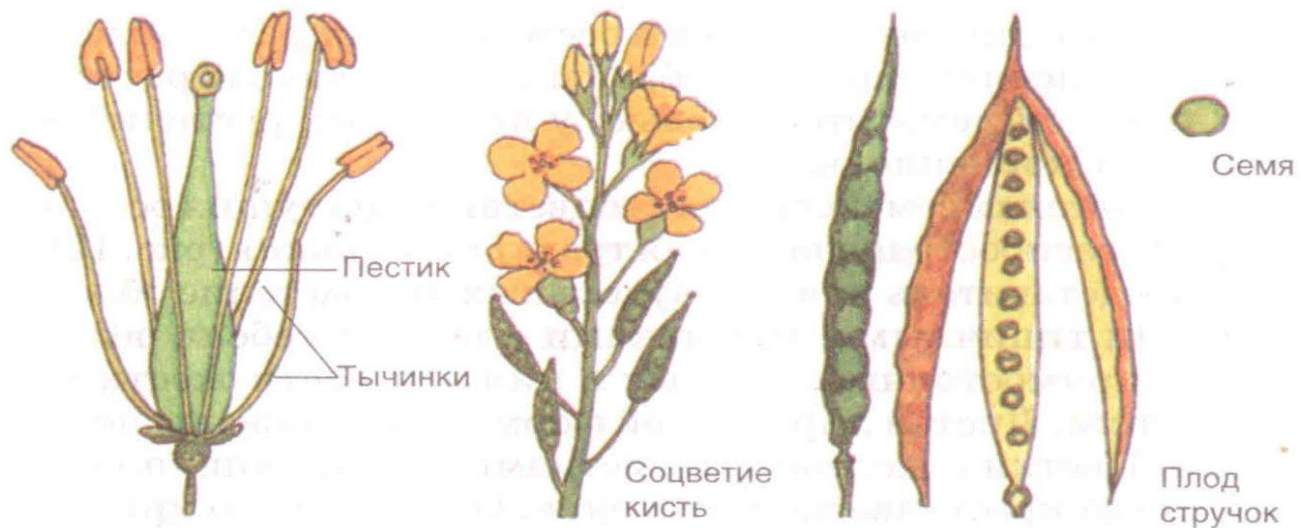
**ХАРАКТЕРНЫЕ  
ОСОБЕННОСТИ РАСТЕНИЙ  
СЕМЕЙСТВ КРЕСТОЦВЕТНЫЕ  
И ПАСЛЕНОВЫЕ**

# Семейство Крестоцветные

- Включает 3200 видов однолетних, двулетних и многолетних растений.
- Большинство имеют нектарники и пахнут. Опыляются насекомыми.



- Формула цветка -  $C_4 L_4 T_{2+4} P_1$
- Соцветие – кисть.
- Плоды: стручок, стручочек
- Плод сухой, вскрывающийся, семена располагаются на перегородках
- Листья простые, цельные или рассечённые
- У некоторых растений образуется корнеплод



# Редька дикая

- Стебель прямостоячий, покрыт в нижней части жесткими волосками
- Листья лировидной формы расположены поочередно
- Цветки желтые, собраны в соцветие кисть
- Плоды – стручки с поперечными перетяжками



Соцветие  
кисть



Дикая редька

# Пастушья сумка

- Стебель – прямостоячий
- Листья собраны в прикорневую розетку
- Цветки белые мелкие собраны в соцветие кисть
- Плоды – треугольные стручочки





# Капуста – ценная овощная культура

- Капуста белокочанная – двулетнее растение

В первый год жизни образуется кочан.

На второй год жизни из пазушных и верхушечных почек развиваются стебли

с листьями и бледно-желтыми цветками

собранными в соцветие – кисть.

- Плоды – стручки.



Белокочанная



Кольраби



Брюссельская



Цветная

# Семейство Пасленовые

- В семействе более 2500 видов.
- Формула цветка:  $C(5)L(5)T5P1$ ,
- Плод: ягода или коробочка



- Паслен черный – небольшое травянистое однолетнее растение с белыми звездчатыми цветками, собранными в небольшие кисти, примерно, по пять цветков в каждой.

- Листья овально-удлиненные.

- Черные, спелые ягоды съедобны, а зеленые плоды, листья, стебли – ядовиты.





- Картофель – важнейшая овощная культура, ее называют «вторым хлебом». Цветет в середине лета, образуя соцветия с белыми, фиолетовыми, розовыми цветками. Зеленовато-белые ягоды – ядовиты.
- В пищу используют клубни картофеля – видоизмененные подземные побеги. Позеленевшими клубнями картофеля можно отравиться. Они ядовиты - содержат алкалоид – соланин.



Петуния гибридная цветет до выпадания снега.  
У нее пять ярко окрашенных лепестков  
срослись в воронку. Плод – коробочка.



Петуния

## Белена черная.

- Лепестки грязно-белые, покрыты сетью фиолетовых жилок.
- Клейко-пушистый стебель обладает неприятным запахом. Ядовито все растение.
- При отравлении:  
головная боль, учащенное сердцебиение, расширяются зрачки, затрудненное дыхание, сильное нервное возбуждение, сухость во рту.

