

ЗАДАЧИ

**С ПРИМЕНЕНИЕМ
СТОЛЯРНОГО
И ШВЕЙНОГО ДЕЛА**

Числа, полученные при измерениях выразить в более мелких величинах

$$1,2 \text{ м} =$$

$$3,25 \text{ м} =$$

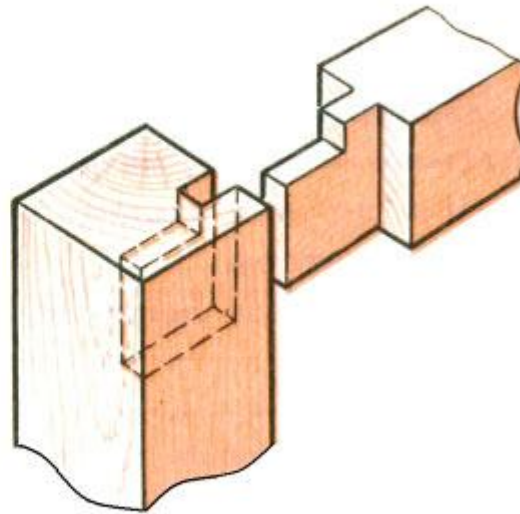
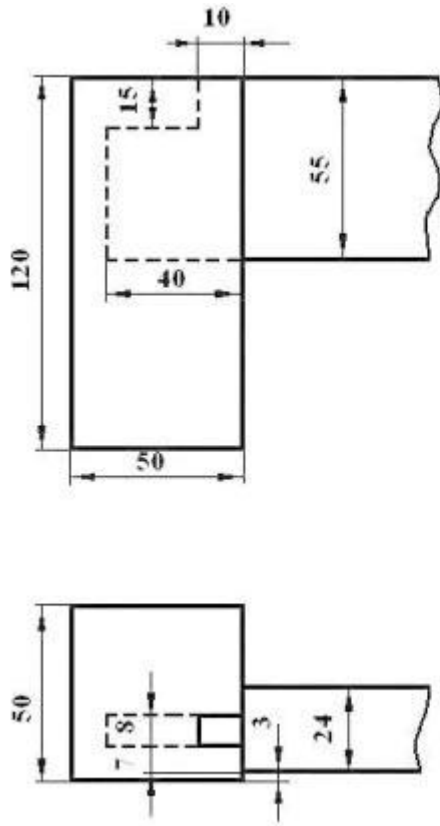
$$1,02 \text{ м} =$$

$$0,74 \text{ м} =$$

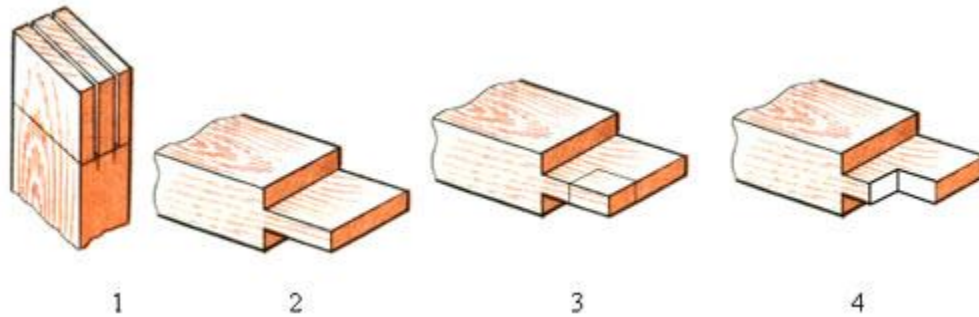
$$14,5 \text{ дм} =$$

$$15,6 \text{ см}$$

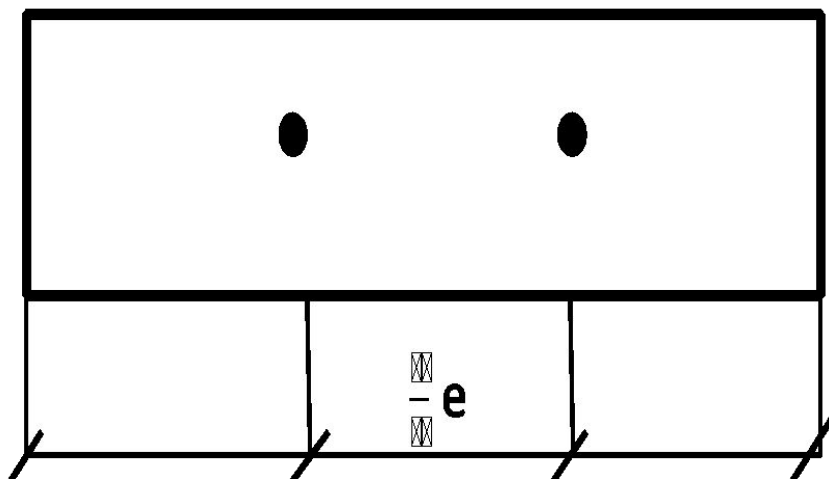
Определить глубину паза соединения, согласно чертежа.



Ширина детали равна 150 мм, а ширина шипа соединения составляет третью часть ширины детали. Найти ширину паза.



Две детали необходимо соединить нагелями в нахлестку. Длина детали равна 60 см. Какое расстояние должно быть между нагелями, если составляет третью часть длины, соединяемых деталей?



Шкаф для белья имеет длину 114 см, высоту 2 м 10 см, ширину 58 см. Сколько кв. м материала необходимо для изготовления шкафа?



На уроках труда школьники изготовили ящик. Высота ящика 20 см, размеры крышки 35 х 20 см. Ящик выполнен из фанеры. Хватит ли куска фанеры площадью 100 кв. дм?



Длина стены комнаты равна 4 м 80 см, а высота 3 м. Найти площадь стены которую необходимо оштукатурить.



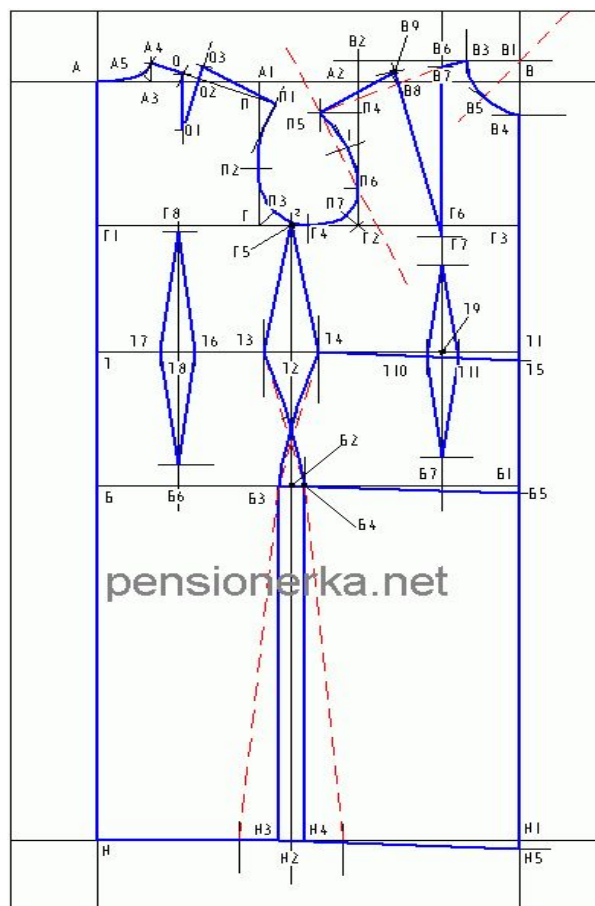
Найти полезную площадь жилой квартиры согласно чертежа.

Однокомнатная квартира.

Общая площадь 28.7 кв.м



Для пошива изделия при снятии мерок были получены следующие данные: обхват бедер 90 см; обхват талии 60 см; Обхват груди 100 см.
 Определите: ПОБ, ПОТ, ПОГ.



Сколько ткани шириной 90 см пойдет на шитье блузки для девочки, если длина изделия 65 см, длина рукавов 70 см?



На швейной фабрике при новом методе раскроя платья экономиться $\frac{1}{4}$ м ткани. Одна работница за смену кроит 15 платьев. Сколько м ткани сэкономит бригада в 12 человек за месяц?

