

A white scroll with orange ribbons at the top and bottom. A large orange seal is attached to the bottom right corner. The text is written on the scroll.

**Тема: Отношения.**

**Математика 6 класс.**



## **Задачи урока:**

*Ввести понятие отношения двух чисел;*

*Определить, что показывает отношение двух чисел, двух величин;*

*Показать, где применяется понятие отношения двух чисел, двух величин;*

*Повторить и закрепить умения и навыки деления чисел.*



**Задача 1. От куска материи длиной 5м отрезали 2м. Какую часть куска материи отрезали?**

1 метр составляет  $\frac{1}{5}$  часть куска

2 метра составляют  $\frac{2}{5}$  всего куска

$$2 : 5 = \frac{2}{5}$$

**Ответ:**  $\frac{2}{5} = 0,4 = 40\%$



Отношением двух чисел называют  
частное этих чисел

Найдите отношение:

1) 40 к 5

8

2) 8 к 10

$\frac{4}{5}$

0,8

80%

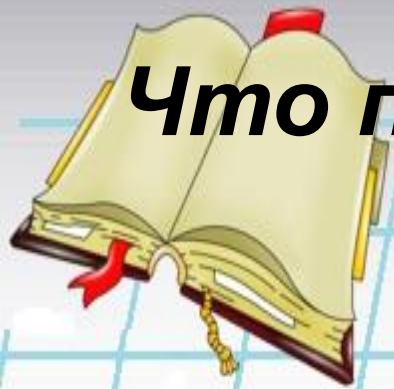
3) 6,3 к 0,21

30

4) 0,25 к 0,55

$\frac{0,25}{0,55}$

$\frac{5}{11}$



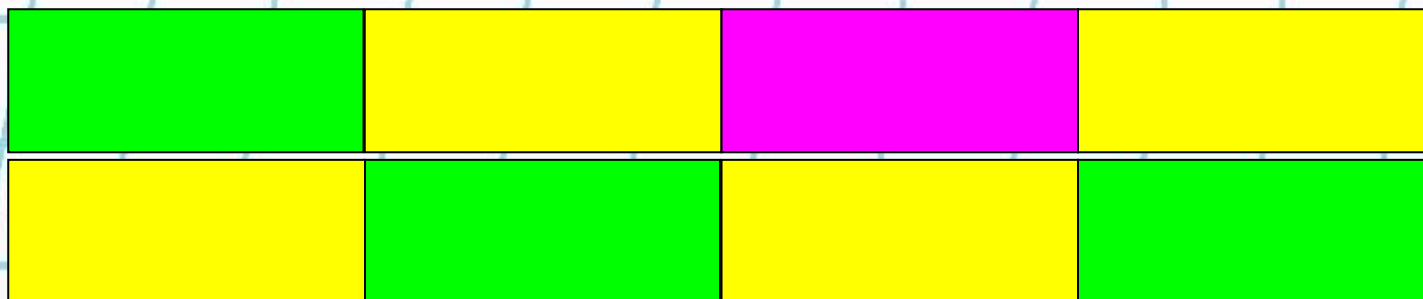
**Что показывает отношение двух чисел?**

**Во сколько раз первое число больше второго;**

**Какую часть первое число составляет от второго.**



**Записать возможные отношения:**



- а) зеленые к желтым**
- б) зеленые к розовым**
- в) желтые к розовым**

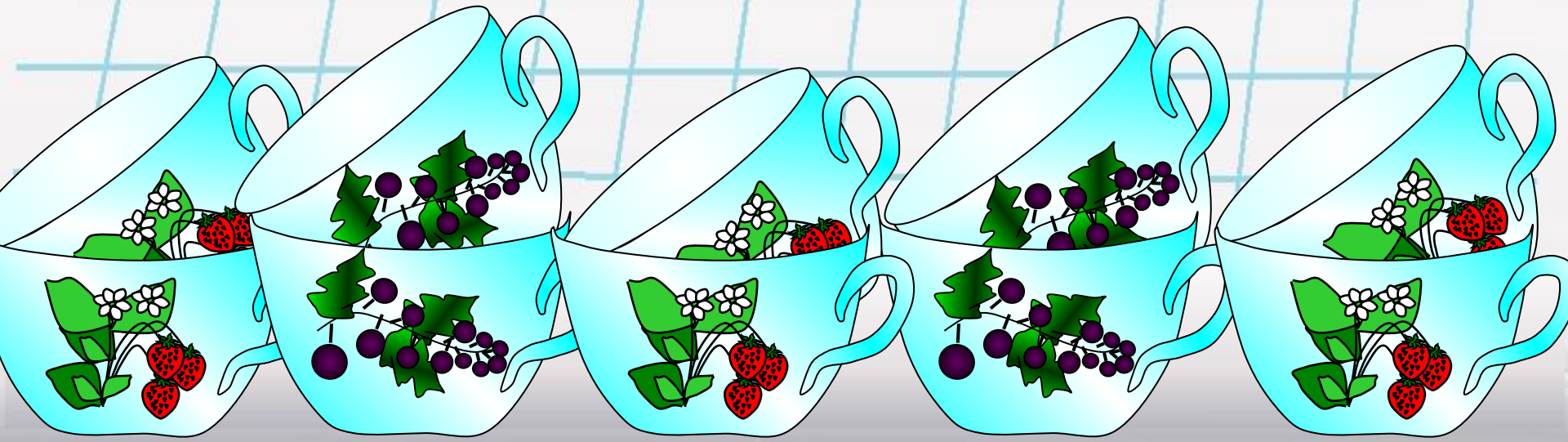


На столе стоят кружки.  
Что означают отношения:

а) 6 к 10

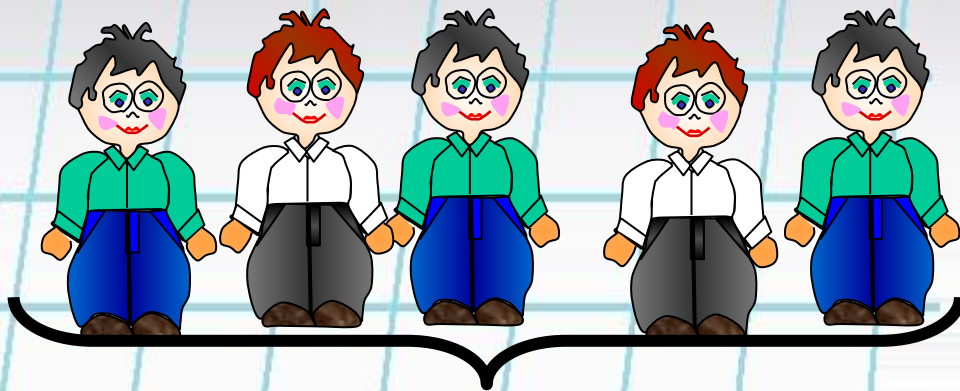
б) 4 к 10

в) 4 к 6



№ 729

В классе 36 учащихся

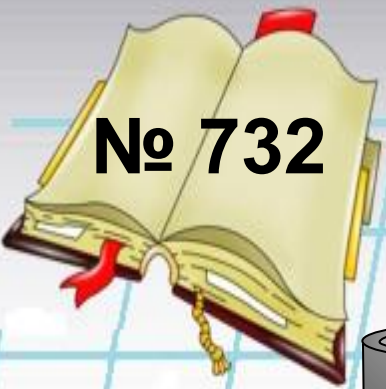


15

?

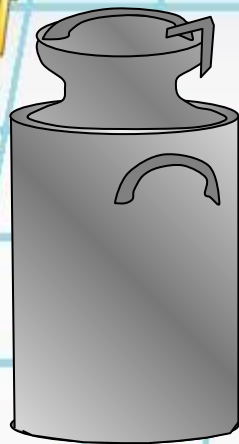
Какую часть учащихся составляют мальчики, а какую девочки?



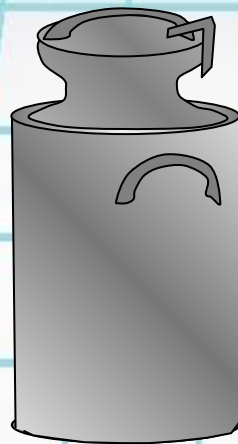


№ 732

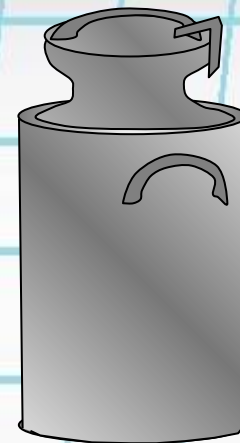
Молоко разлили в три бидона.



0,1 всего  
молока



0,3 всего  
молока



0,6 всего  
молока

Что показывает отношение:

а) 0,1 к 0,3

б) 0,1 к 0,6

в) 0,3 к 0,6

г)  $(0,3+0,1)$  к 0,6