

The background features a large, light gray coat of arms of the Russian Empire, centered on a dark blue background with diagonal lines. The coat of arms depicts a double-headed eagle with three crowns on its heads, holding a scepter and a globe. The text is overlaid on the eagle's chest.

# Наука и образование в первой половине XIX века

# Пулковская обсерватория

Начала свою работу  
в 1839 г. – одна из  
самых крупных и  
хорошо оснащенных  
для своего времени.

Здесь немало  
открытий сделал  
один из крупных  
российских  
астрономов В.Я.  
Струве (1793-1864)





# Заполните таблицу

| Название экспедиции         | дата    | руководитель    | итоги   |
|-----------------------------|---------|-----------------|---|
| Первая кругосветная русская | 1803 г. | И.Ф.Крузенштерн | Нанесены на карту тыс. км побережья о. Сахалин и т.д. |
|                             |         |                 |   |
|                             |         |                 |   |

# Русские путешественники

Русский мореплаватель,  
адмирал, в 1788 г. Иван  
Федорович  
Крузенштерн закончил  
Морской корпус. В 1803  
–1806 гг. он руководил  
первым русским  
кругосветным  
плаванием на  
кораблях «Надежда» и  
«Нева».



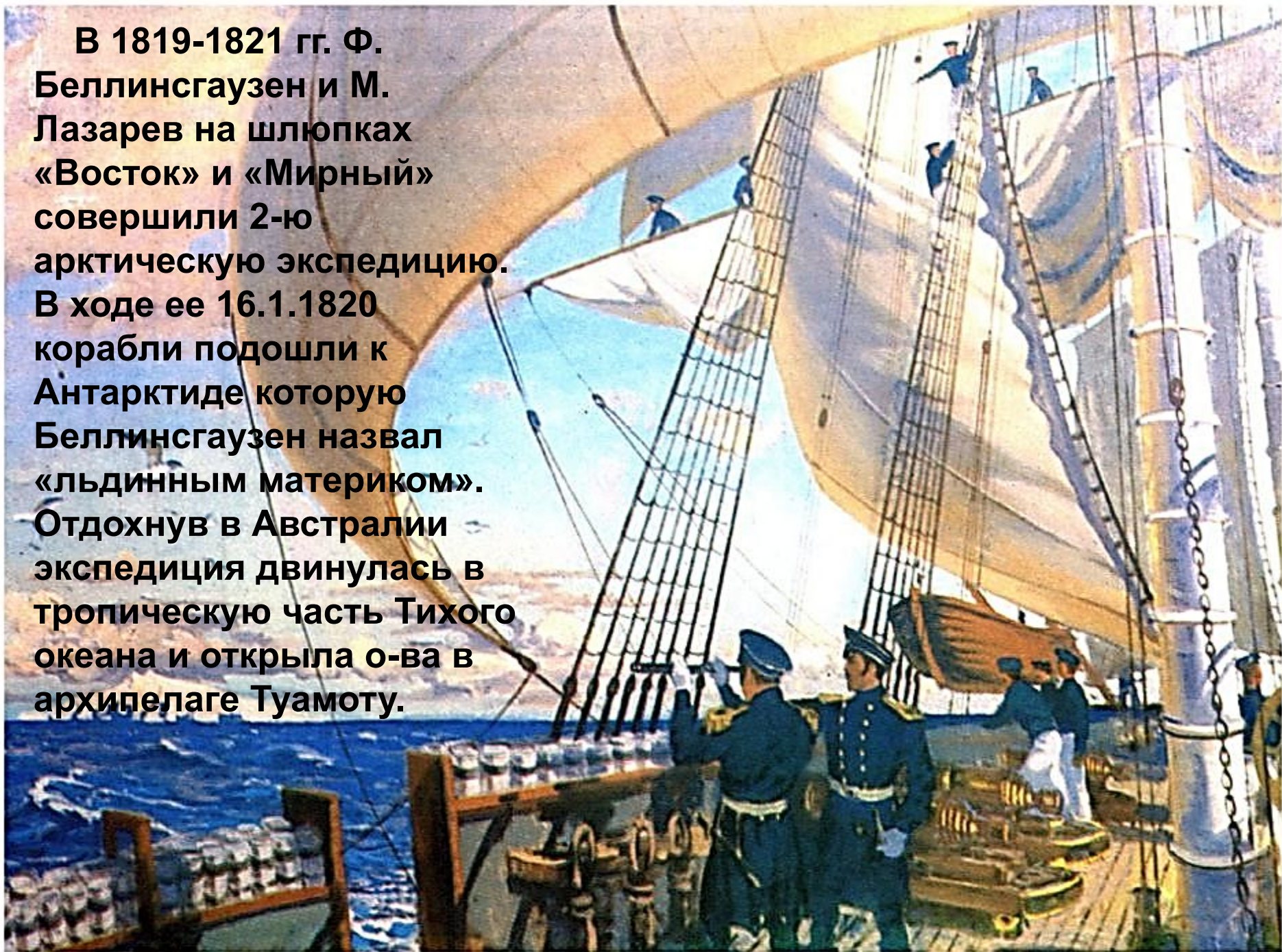
# **Ф.Ф. Беллинсгаузен (1778-1852 г.), мореплавател, адмирал.**

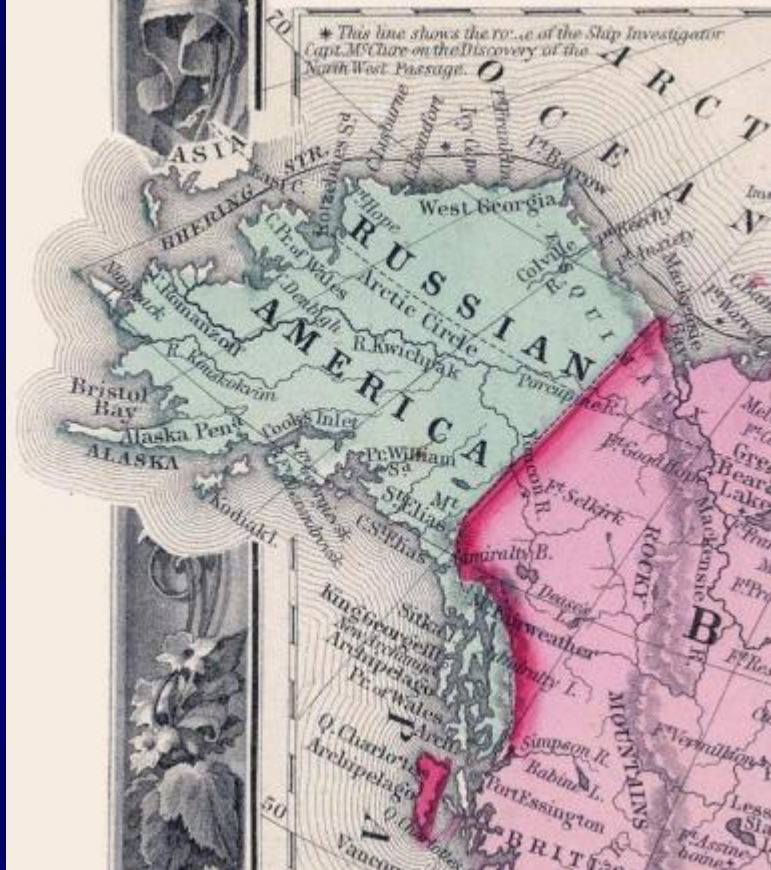
**В 1819–1821 гг. он  
возглавил первую  
русскую  
антарктическую  
экспедицию.**

**Экспедиция открыла  
Антарктиду (1820 г.),  
ряд островов в Тихом  
океане, остров,  
названный именем  
Петра I, и берег,  
названный именем  
Александра I.**



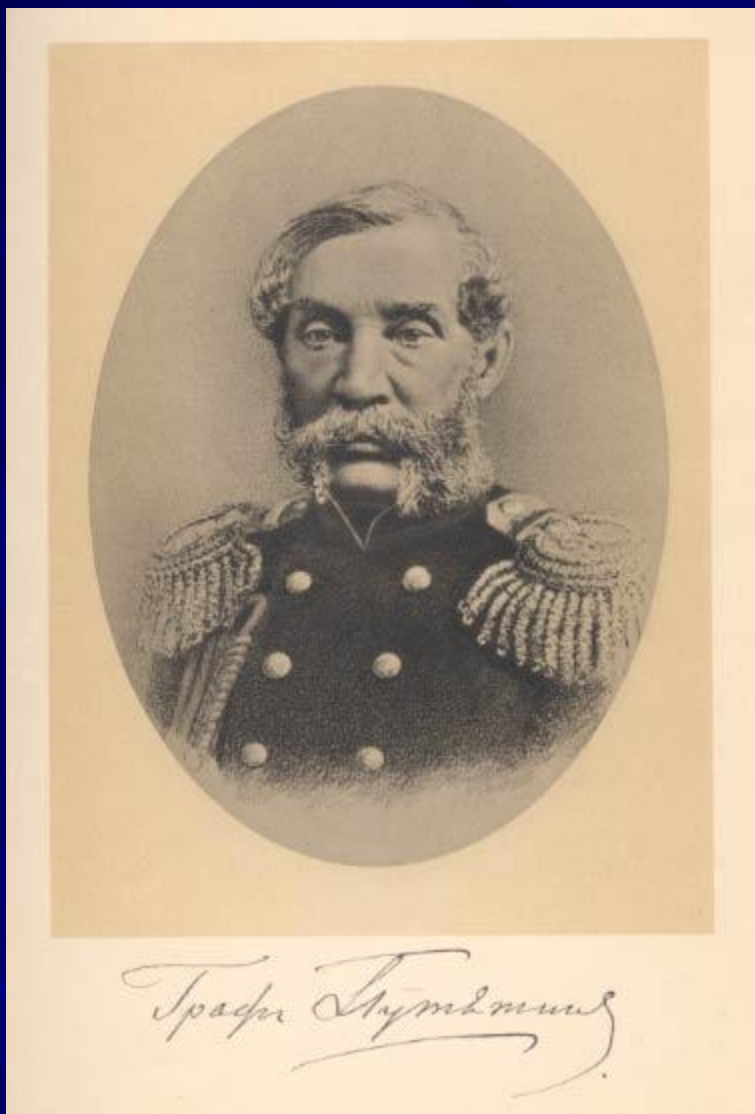
**В 1819-1821 гг. Ф. Беллинсгаузен и М. Лазарев на шлюпках «Восток» и «Мирный» совершили 2-ю арктическую экспедицию. В ходе ее 16.1.1820 корабли подошли к Антарктиде которую Беллинсгаузен назвал «льдинным материком». Отдохнув в Австралии экспедиция двинулась в тропическую часть Тихого океана и открыла о-ва в архипелаге Туамоту.**





**А.А.Баранов**

**Освоение Русской Америки связано с именем А.Баранова. Купец из Каргополя торговал на Аляске с 1790 г. Он составил подробные карты Аляски и близлежащих островов. В 1799 г. Баранов стал правителем колоний в Америке. В 1804 г. Он основал Новоархангельск. Баранов пытался присоединить к России Гавайи но потерпел неудачу.**



**Г.Невельской и Е.Путятин были крупнейшими исследователями Дальнего Востока.**



Памятникъ Адмир. Невельскому.

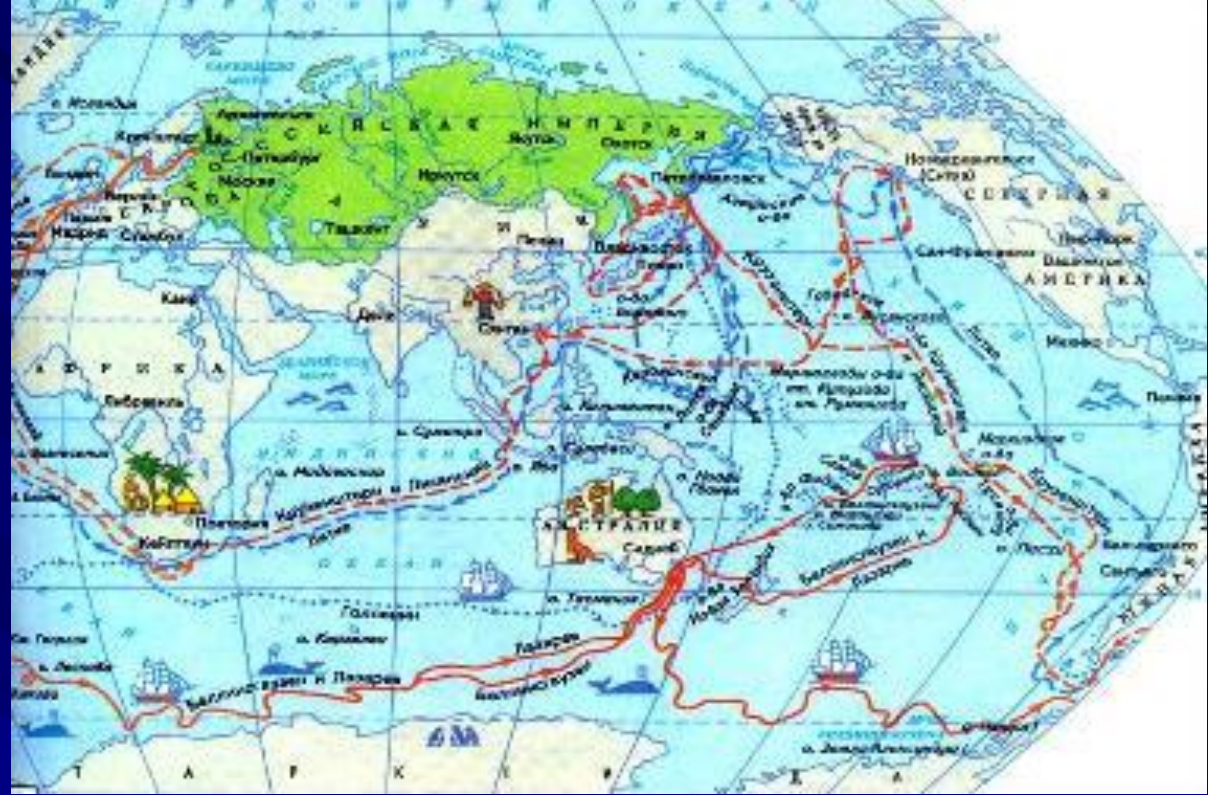
Владивостокъ.

**Г.Невельский доказал, что  
Сахалин - остров и исследо-  
вал низовья Амура.**

**Е.Путятин во время круго-  
светной экспедиции 1822-25  
годов открыл о-ва  
Римского-Корсакова и  
заключил договор с  
Японией.**



## Русские экспедиции в нач. 19 века.



Кругосветные экспедиции совершили В. Головин-1807-1811 гг., Ф. Литке - 1826-1829 гг. и составили 50 карт.

И. Вознесенский в 1839-1840 г. описал Аляску, Алеутские и Курильские о-ва. В 1809 г. А. Колодкин начал изучение Каспия. В 1848 г. Э. Гофман и М. Ковальский исследовали Сев. Урал. В 1845 г. было создано Русское Географическое общество.

# **В первой половине XX века русские путешественники первыми в мире достигли:**

- ❖ **Северного полюса**
- ❖ **Восточного побережья  
Австралии**
- ❖ **Берегов Антарктиды**
- ❖ **Острова Мадагаскар**