

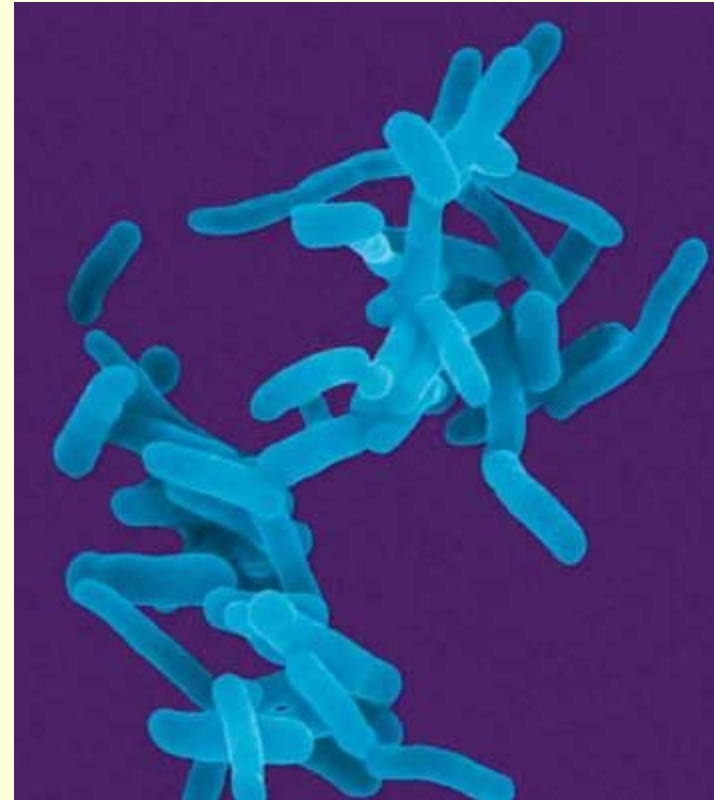
Желудочно-кишечные заболевания





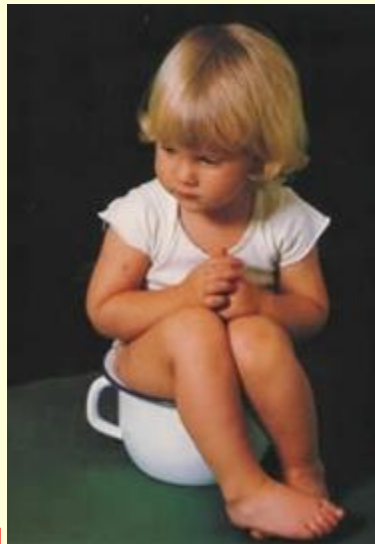
Кишечные инфекции

- дизентерия
- холера
- ботулизм
- сальмонеллёз
- брюшной тиф



Признаки.

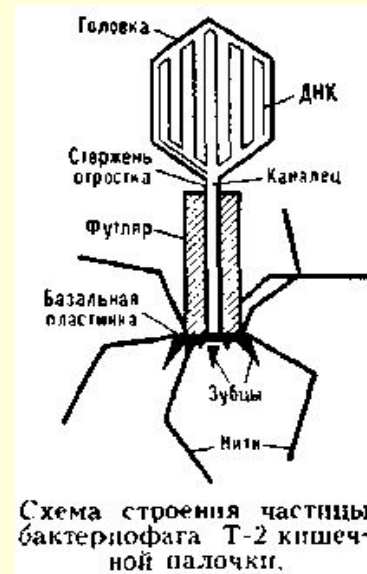
- Повышение температуры
- Расстройство работы кишечника



Первая помощь

- Самолечение недопустимо!
- Необходимо обратиться к врачу.

ДИЗЕНТЕРИЯ — инфекционная болезнь, характеризующаяся поражением толстой кишки и интоксикацией организма (слабость, недомогание, головная боль, повышение температуры, тошнота, иногда рвота).







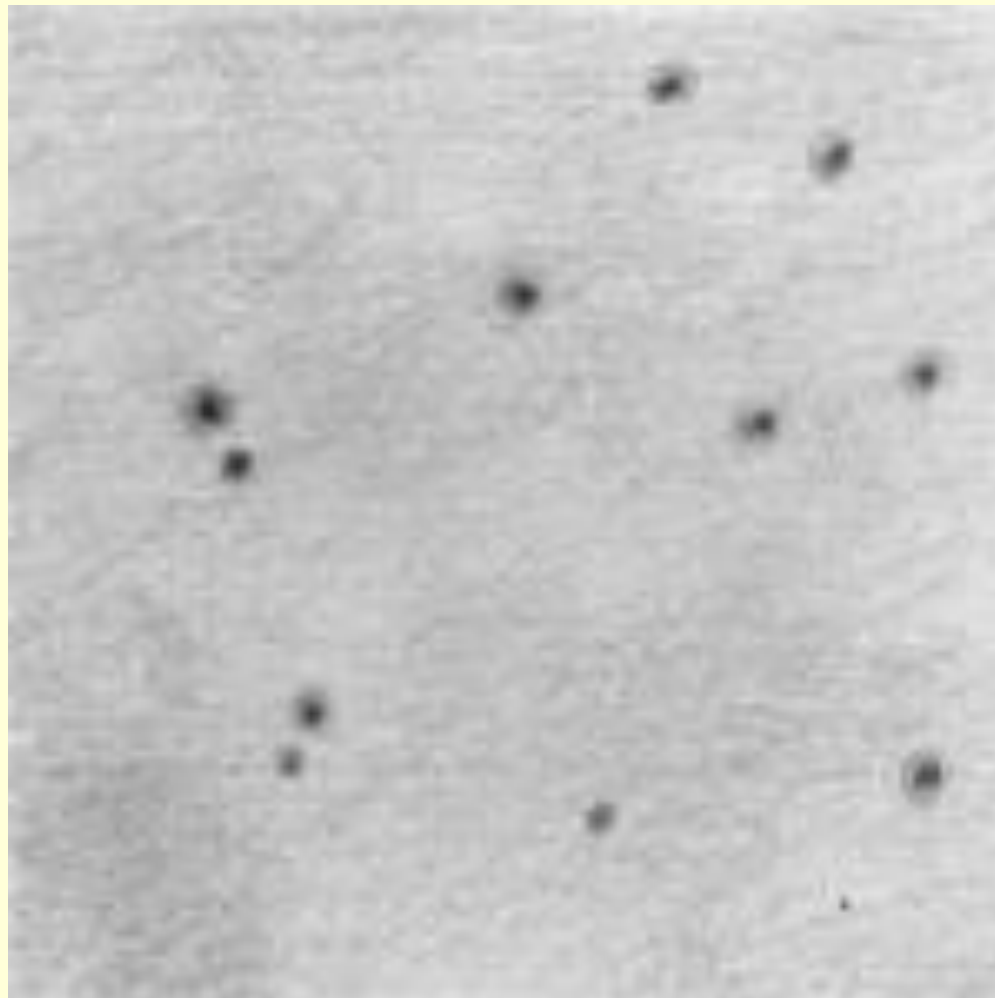
ВИБРИОН

Брюшной тиф



ДИТРА
КНАЯ

БРЮШНАЯ СЫПЬ



ГЛИСТНЫЕ ЗАБОЛЕВАНИЯ

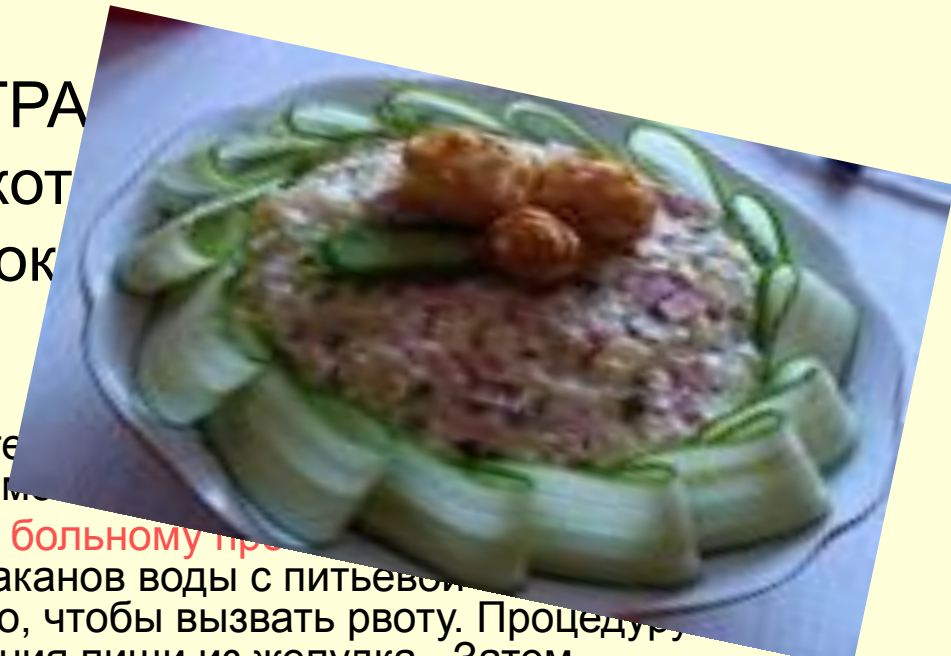


ПЕРЕНОСЧИКИ

- Распространению яиц глистов способствуют мухи
- Заражение чаще всего происходит через грязные руки, немытые фрукты и овощи, при общении с бродячими и домашними животными
- Заразиться цепнями можно через плохо проваренные или не прожаренные мясо и рыбу
- Заражённый глистами человек нередко становится источником заражения других людей



ОТРА
е, кот
брок



- П
- К
- П
- Ц
- Ч

...отте
...е м
...арайтесь больному пр
... выпить несколько стаканов воды с питьевой
...жки соды на стакан воды) для того, чтобы вызвать рвоту. Процедуру
...повторяет несколько раз, до полного удаления пищи из желудка. Затем



-
-
-
-
-
-
-
-

ВИ
ЛБ
ТО
ЕН
ОО
ИЗМ
В I

ОПАСНО

ПЕРЕЕДАТЬ



НЕДОЕДАТЬ



ПРАВИЛА ГИГИЕНЫ

1. Хранить продукты в специальных шкафах, закрывающихся банках или коробках.



ПРАВИЛА ГИГИЕНЫ

2. После еды собирать все крошки.

Вакуумный прибор
для собирания
крошек.



ПРАВИЛА ГИГИЕНЫ

3. Посуду хорошо мыть и убирать в шкаф.



ПРАВИЛА ГИГИЕНЫ

4. Вёдра с пищевыми отходами закрывать крышкой. Их надо ежедневно выносить и мыть.





!