

**МКОУ Купреевская СОШ**

Диагностика уровня воспитанности и  
сплочённости в **4** классе

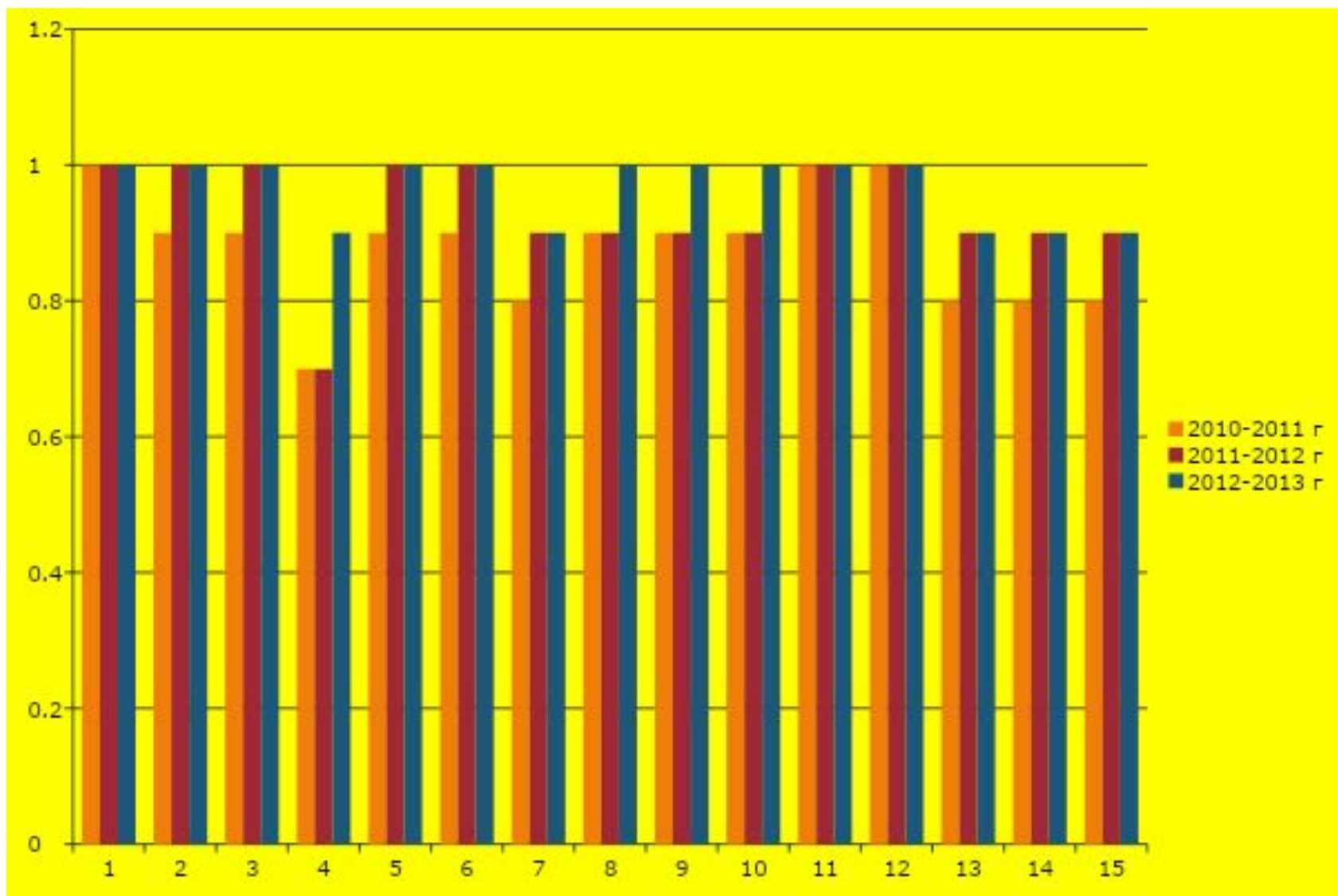
**Учитель: Круглова С. Г.**

**Диагностика уровня воспитанности по методике Н.П.  
Капустина, М.И. Шиловой в 4 классе за 2010-2013уч.  
год**

№	2010-2011 г	2011-2012 г	2012-2013 г
1	1	1	1
2	0,9	1	1
3	0,9	1	1
4	0,7	0,7	0,9
5	0,9	1	1
6	0,9	1	1
7	0,8	0,9	0,9
8	0,9	0,9	1
9	0,9	0,9	1
10	0,9	0,9	1
11	1	1	1
12	1	1	1
13	0,8	0,9	0,9
14	0,8	0,9	0,9
15	0,8	0,9	0,9

**Уровни  
воспитанности.**

До 0,5 – низкий уровень воспитанности  
 0,6- уровень воспитанности ниже среднего  
 0,7 -0,8 средний уровень воспитанности  
 До 0,9 уровень воспитанности выше среднего  
 1- высокий уровень воспитанности



**Диагностика уровня сплочённости по методике Сишора в 4  
классе за 2010-2013 уч. год**

№	2010-2011 г	2011-2012 г	2012-2013 г
1	18	19	19
2	18	18	19
3	18	19	19
4	10	14	15
5	18	19	19
6	18	19	19
7	17	18	18
8	18	18	19
9	18	19	19
10	18	19	19
11	18	19	19
12	17	18	19
13	18	19	19
14	17	18	19
15	18	19	19

**Уровни групповой сплоченности**

15 баллов и выше — высокая;  
 11 — 14 баллов — выше средней;  
 7 — 10 — средняя;  
 4 — 6 — ниже средней;  
 4 и ниже — низкая.

