

Культура Московской Руси

Бурным расцветом искусства во
Владими́ро-Сузда́льском княжестве
отмечено правление князя Андрея
Боголюбского.

Андрей Боголюбский 1111-1174 гг.



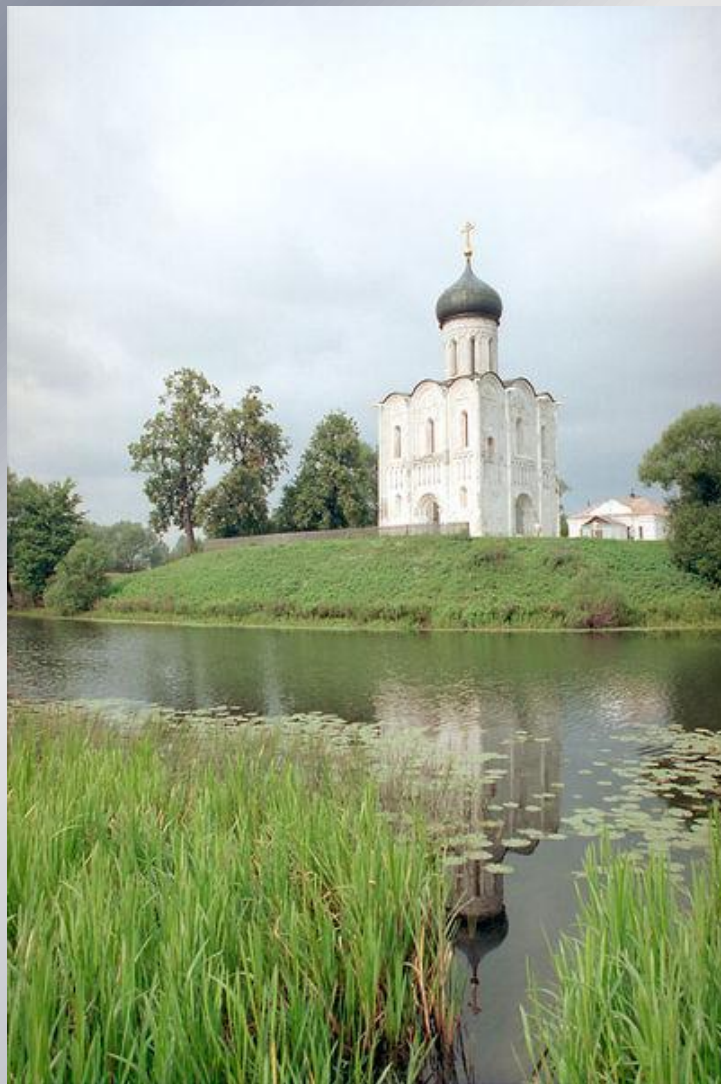
Успенский Собор во Владимире 1161 г.



Юго-западная сторона



Церковь Покров на Нерли 1165 г.



Церковь Дмитрия Солунского 1197 г.



Самобытным путем развивалась и владими́ро-суздальская живопись. О ее началах говорят сохранившиеся фрагменты фресок Дмитриевского храма и иконы.

Образ Дмитрия Солунского

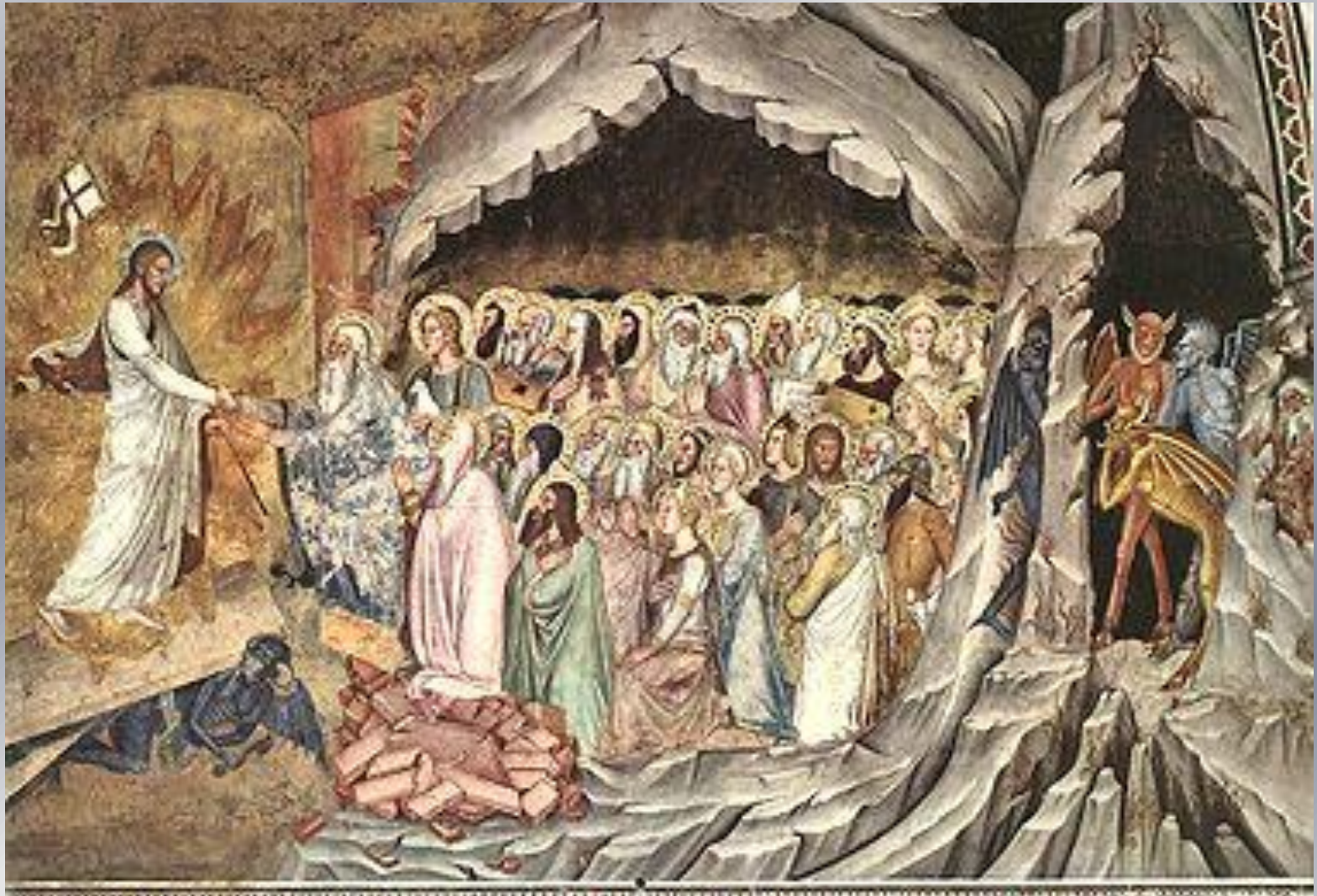


Псковская живопись отличается не меньшей оригинальностью, нежели творения новгородских или владимиросuzдальских мастеров.

Икона «Собор Богоматери»



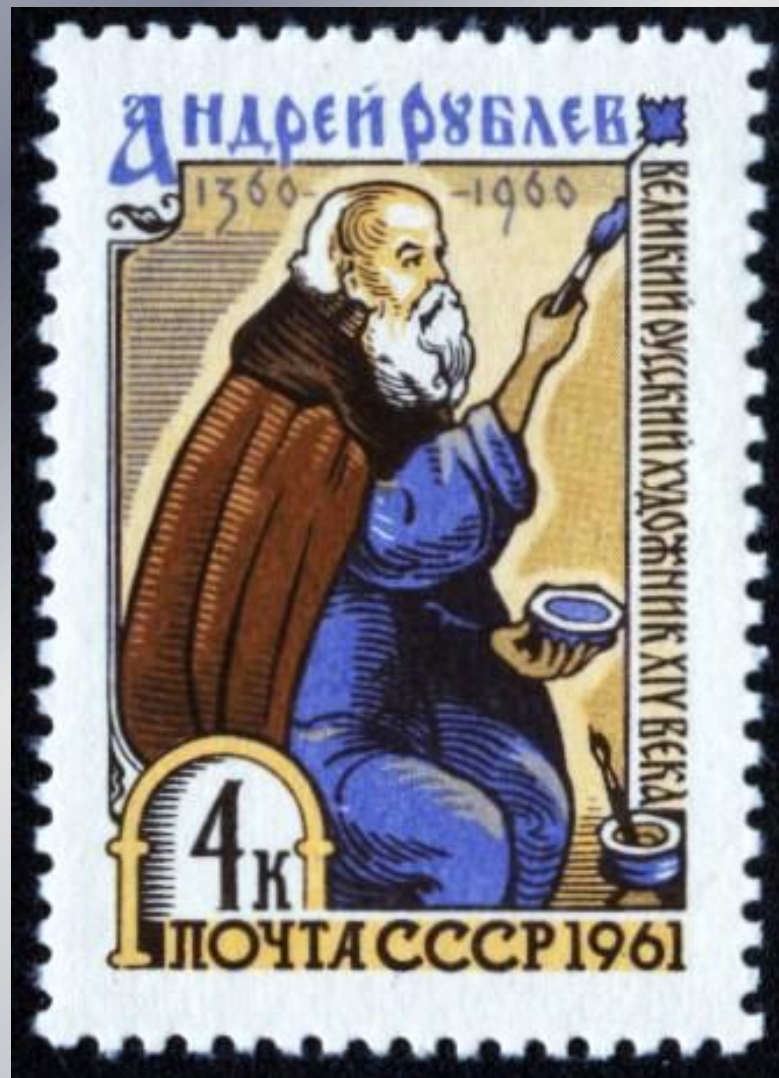
Сошествие во ад конец XIV в.



Одним из самых прекрасных памятников словесности эпохи русского Предвозрождения является «Житие Сергия Радонежского» написанное монахом Епифанием Премудрым.

XV век – время расцвета русской иконописи, вершинные творения которой связаны с именами Андрея Рублева, Даниила Черного, Дионисия.

Андрей Рублев 1375-1428 гг.



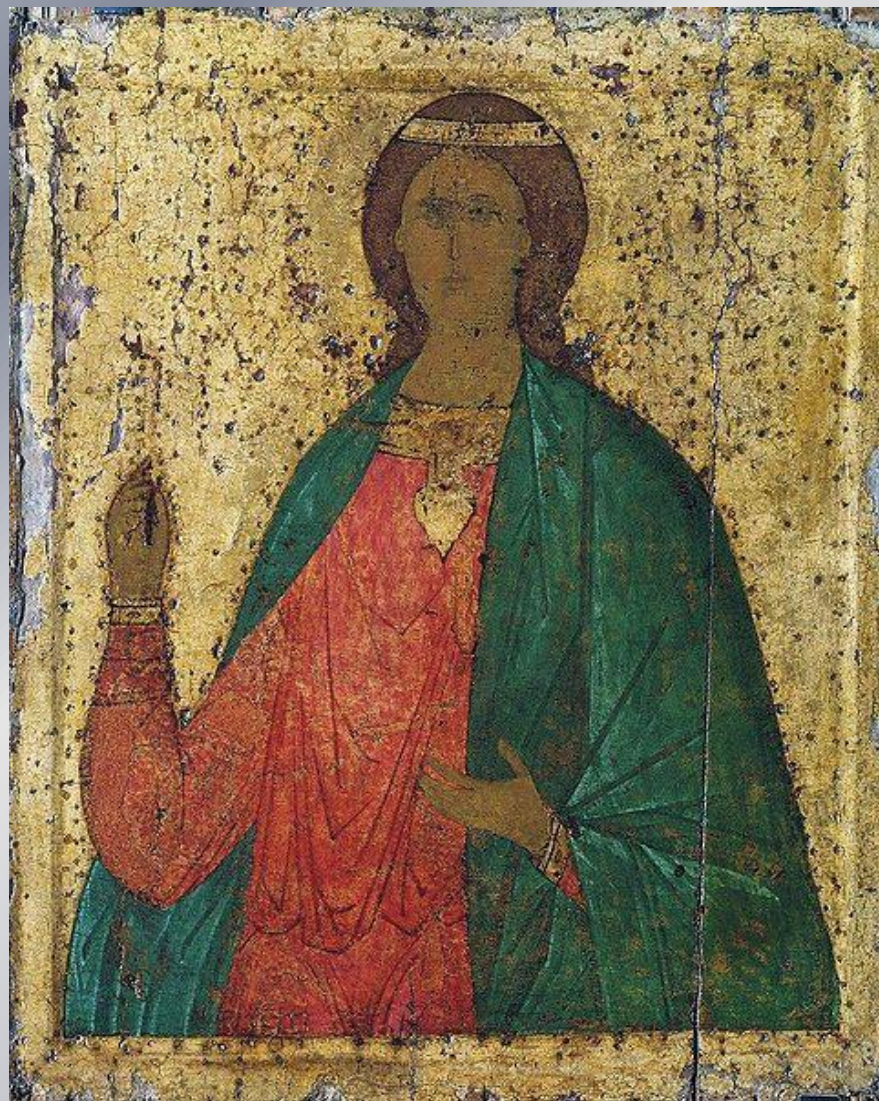
Троица



Христос во Славе



Дионисий 1440-1502 гг. Варвара Великомученица



Зодчество

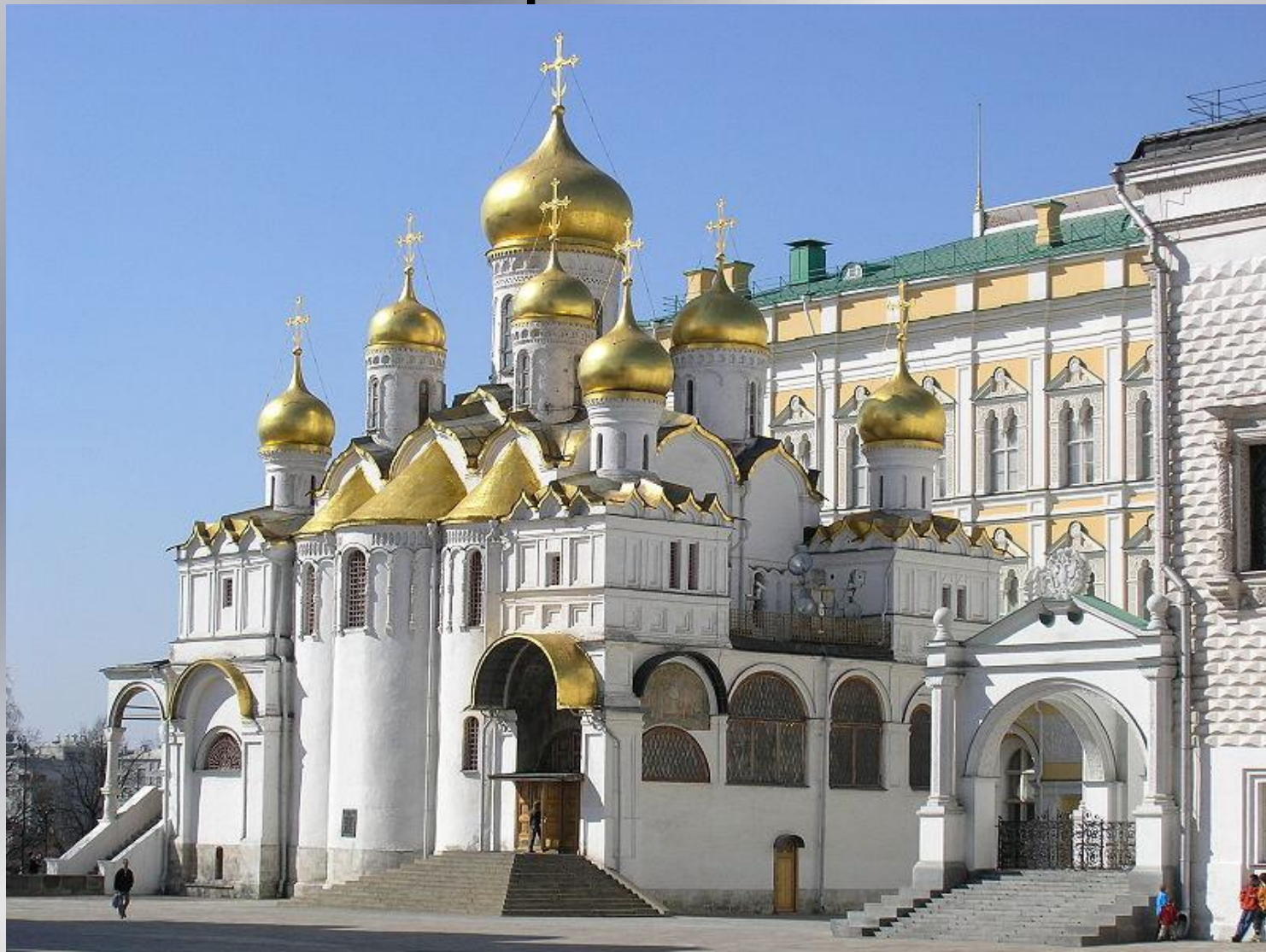
В конце XIII века под влиянием усилившейся воли Москвы на просторах Руси начинает складываться единый архитектурный стиль.

Аристотель Фиорованти
1415-1486 гг.

Успенский собор Московского Кремля 1475-1479 гг.



Благовещенский собор Московского Кремля 1484-1489 гг



Алевиз Новый
вторая половина XV-первая
треть XVI вв.

Архангельский собор 1505-1508 гг.



Колокольня «Иван Великий» 1505-1600 гг.

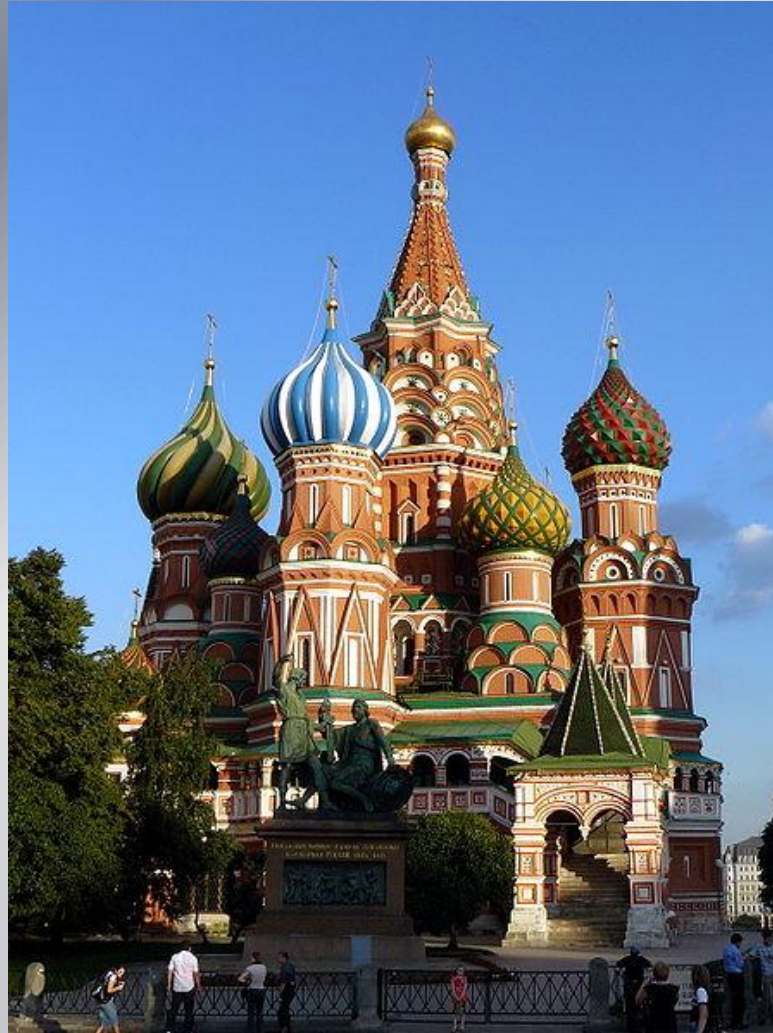


Марко Фрязин
XV в.

Грановитая палата 1487-1491 гг.



Храм Василия Блаженного 1554-1560 гг. Постник Яковлев



Церковь Вознесения в
Коломенском 1530-1532 гг.

Петр Франциск Ганнибал



Храм башня



Знак ЮНЕСКО

