

*Подготовка к сочинению
повествовательного
характера (по картине В.
В. Мешкова «Золотая
осень в Карелии»)*

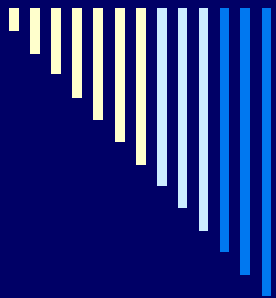
Цель:

**подготовить учащихся к сочинению-
описанию по картине с использованием
опорных слов и словосочетаний**



ВОПРОСЫ:

- ❑ Дайте определение текста?
 - ❑ Дайте объяснение понятия «по смыслу»?
 - ❑ Дайте объяснение понятия «грамматически»?
 - ❑ Назовите типы текстов?
 - ❑ Назовите стили?
 - ❑ Что такое ИВС?
-



- **ЭПИТЕТ** — образное художественное определение
- **МЕТАФОРА** — скрытое образное сравнение, употребление слова в переносном значении (то, с чем сравнивается)
- **МЕТОНИМИЯ** — употребление одного слова (понятия) вместо другого

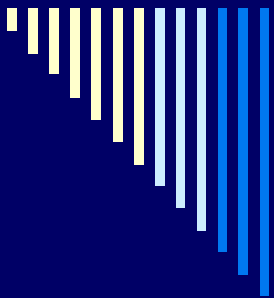


Схема краткого анализа текста

В тексте говорится о ...

На тему текста указывают слова...

Заголовок текста...

Стиль...

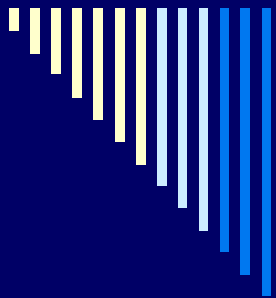
Тип...

Изобразительно-выразительные средства



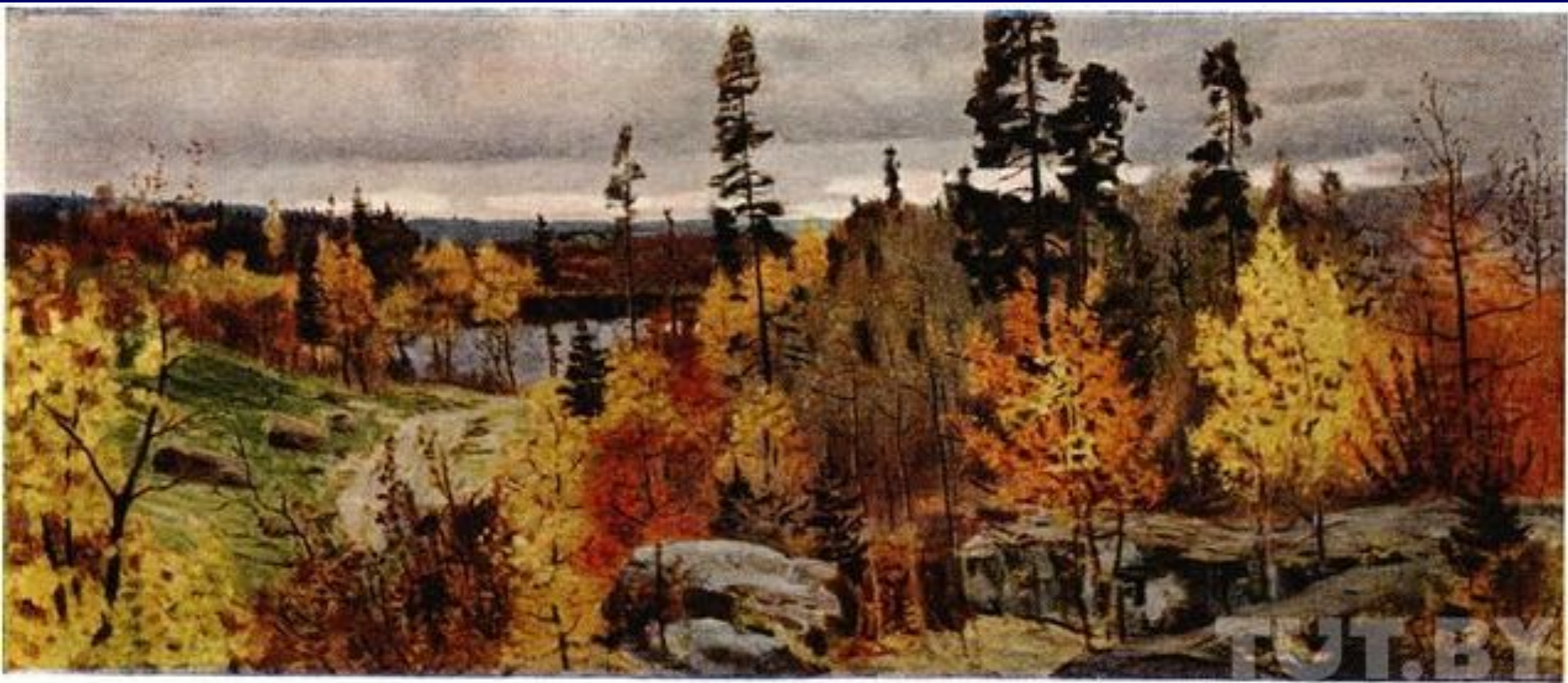
СЛОВАРЬ

Регулировать, олицетворять, ландшафт, колорит, композиция, архитектура, зодчество, зодчий, орнамент, апофеоз (обожествление, прославление, возвеличение какого-либо лица, события или явления), горельеф (вид скульптуры, в котором выпуклое изображение выступает над плоскостью фона более чем на половину объема), аллегория, монумент



Повествование — тип текста, в котором повествуется о событии, о состоянии в данное время.

Главный признак : динамичность, ведущая часть речи — глагол



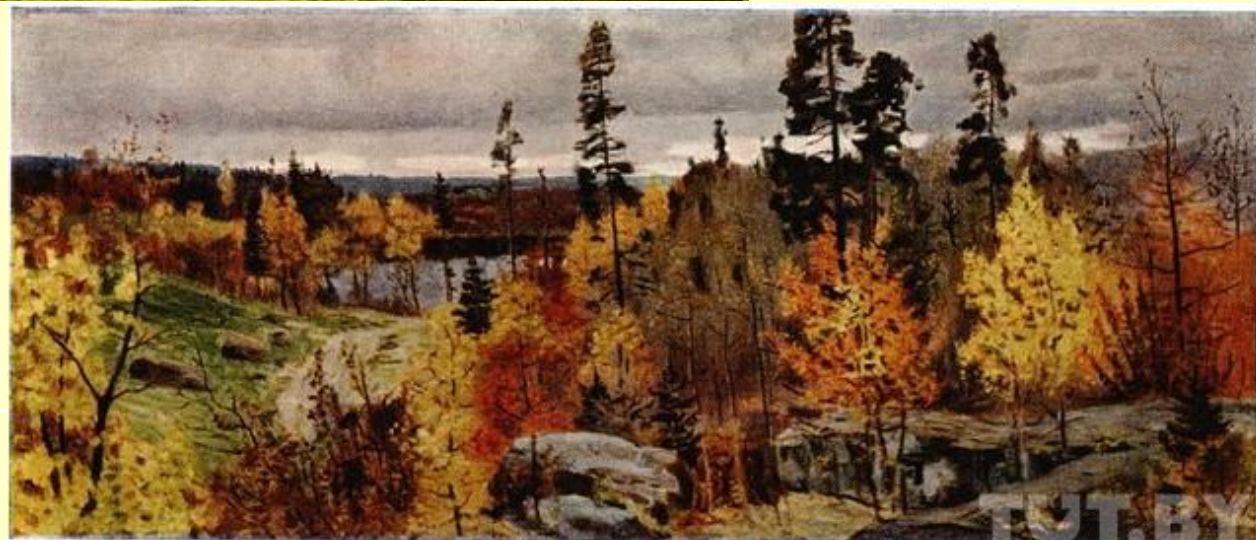
В. В. Мешков. «Золотая осень в Карелии» (1950г.)

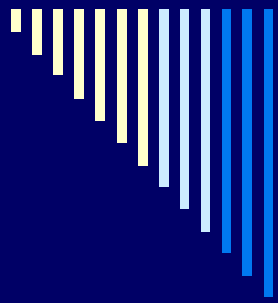


Сравните картины Левитана и Мешкова

**В. Мешков. «Золотая
осень в Карелии»**

**И. Левитан.
«Золотая осень»**





Республика Карелия расположена на северо-западе России.

Большая часть территории Карелии - холмистая равнина с ярко выраженными следами деятельности ледника. Волнистая каменная твердь земной поверхности и ныне сохраняет следы древних гор. Около половины площади республики покрыто лесом (основные породы: сосна и ель), четверть территории составляет водная поверхность. В Карелии более 60 тыс. озер и 27 тыс. рек. Самые крупные озера - Ладожское и Онежское



- **Колорит** — соотношение красок в картине по тону, насыщенности цвета.
- **Валуны** — камни.
- **Цветовая гамма** — ряд сменяющихся явлений.



ДОМАШНЕЕ ЗАДАНИЕ

- Написать сочинение-миниатюру с использованием слов и словосочетаний из упражнения 54 (п.2)
-