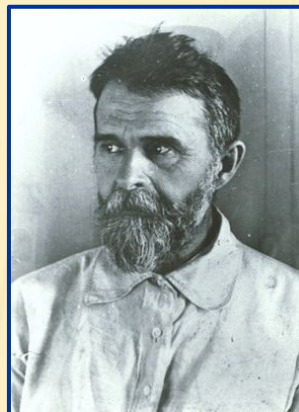


пултар
уллă

тӗпчевсӗ



учӗнӑй

ӑслă

Николай Иванович Ашмарин
1870 - 1933

ӗсчен

чӗлхеçӗ

Т,Р,С ВЫРНА+ТАР

□ С?М?Михайлов

□ М? Федоров

□ Василий Лебедев

□ С?Чунтеров

□ Никита Бичурин

□ Ермей Рожанский

Т.л.к

Урмайкассем пёлханни

Сунар=ён пу= пулнё-и

Мул тупни

Ар=ури

Пир.н йёх

Т,Р,С В Ы Р Н А + Т А Р

□ С?М?Михайлов



Сунар=ён пу= пулнё-и

□ М? Федоров



Ар=ури

□ Василий Лебедев



Мул тупни

□ С?Чунтеров



Пир.н йёх

□ Никита Бичурин



Т.л.к

□ Ермей Рожанский



Урмайкасsem пёлханни

ТАБЛИЦА ПА УСА КУРСА ШИФРЛАНА УРОК ЭПИГРАФНЕ ВУЛАР

24	21	1	15		9	22	19	7
----	----	---	----	--	---	----	----	---

33	20	2		37	23		12	15	23	7	13	16	9	17
----	----	---	--	----	----	--	----	----	----	---	----	----	---	----

1	2	3	4	5	6	7	8	9	10	11	12	13
А	Ѕ	Б	В	Г	Д	Е	Ё	Ѓ	Ж	З	И	Й
14	15	16	17	18	19	20	21	22	23	24	25	26
К	Л	М	Н	О	П	Р	С	Ќ	Т	У	Ў	Ф
27	28	29	30	31	32	33	34	35	36	37		
Х	Ц	Ч	Ш	Щ	Ъ	Ы	Ь	Э	Ю	Я		

***Усал ёҗпе
ыра ят илтеймён***



Н?И?АШМАРИН ЧЁВАШ Ч,ЛХИНЕ АЧА ЧУХНЕХ В,РЕНМЕ ПУ+ЛАНЁ

- Н?И?Ашмарин 1870 = улта юпа уйёх.н 4-м.ш.нче Ёт. рне хулинче = уралнё. Асламёш. унён чёваш: аслашш. Ярославль вырёс. пулнё? Николайён ачалёх. Кёрмёш хулинче ирtn.? Кунта вёл училищ.ре в. ренн.?



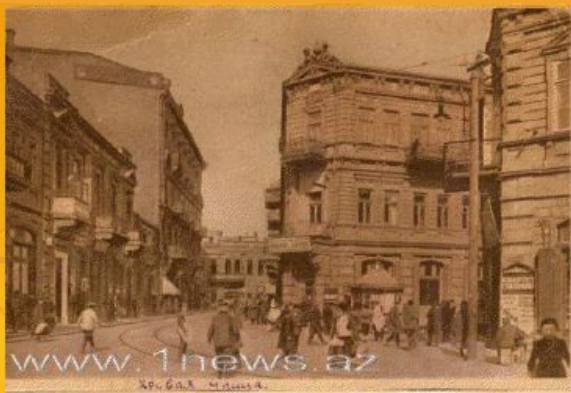
+ак =уртра Ашмаринён ачалёх. ирtn.?

**Чёваш ч.лхипе Чулхулари
гимназиере кёсёкланса кайнё?**



**Мускаври Х.вел тухё= ч.лхисен
институт.нче в.рени.**

Н?И?Ашмарин Хусанта: Ч.мп.рте:
Бакура .=лесе пурённё?



Баку 19 век



Казань 19 век



Симбирск. Московская улица.

*Симбирск 19
век*



Чебоксары 19 век

Материалы для
исследования
чувашского языка
(Хусан, 1898)



«Болгары и
чувашаи»
(Хусан, 1902)



Ашмаринён .=.сем

«Опыт
исследования
чувашского
синтаксиса»



«Чёваш
сёмах.сен
к.неки»?
(Ку словарь
17 томлë)



ЫЙТУСЕНЕ ХУРАВЛАР:

- Н.И. Ашмарин хăçан тата аста суралнă?
- Вăл чăваш чĕлхипе миçе сурта паллашма тытăннă?
- Н. Ашмарина кам чăвашла вĕрентнĕ?
- Ученăй чăваш чĕлхине мĕн вăхăт хушши вĕрентнĕ? Мĕншĕн?
- Н.И. Ашмарин мĕнле чĕлхесене тĕпченĕ?
- Тĕпчевçĕ мĕнле кĕнекесем сырнă?
- Н.И. Ашмаринăн еçĕн тĕллевĕ мĕнле пулнă? Мĕншĕн?

Н?И?Ашмаринён ёс-хакёл
еткер. икс.лми пуян?
Вёл чёваш сёмахне:
йёли-й.ркине: халёх
чунне вит.рех курса
тёнё? +акна «Качи
+ёви» калав та аван
кётартса парать?

