

Филиал МБОУ Уваровщинской сош в с. Шиновка

«Быть или не быть малой реке России – Цне»

Река Цна – сердце Тамбовщины

Авторы: Иванкова В.,
Мальцев М.,
Чистикин С. -
учащиеся 6 - 8 кл.

Руководитель:

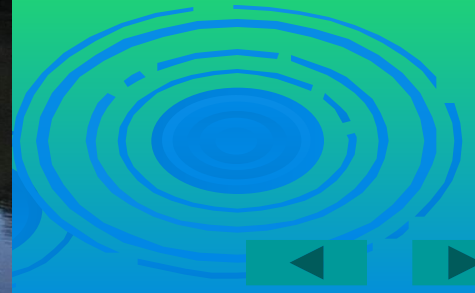
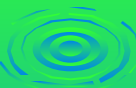
Булгакова Марина Анато



Гипотеза:



- «Если бы не было реки Цны, то это изменило бы природу и жизнь людей»



Цель исследования:

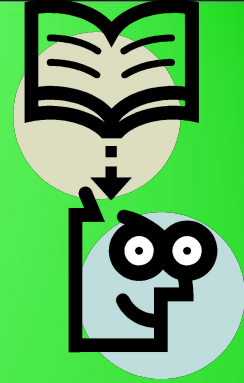
Выявить влияние реки на жизнь людей в нашей области.

Задачи:

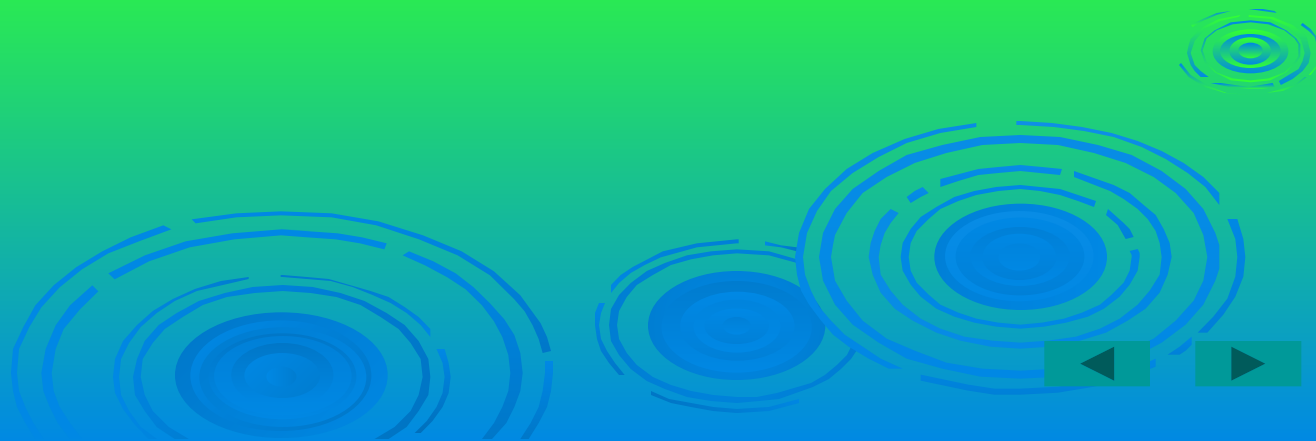
- -Выявить режим питания реки.
- Объяснить зависимость характер течения реки от рельефа.
- -Изучить влияние реки Цны на природу и хозяйственную деятельность человека.



Ход исследования:



- Определили режим питания реки.
- Выявили как рельеф влияет на скорость течения реки.
- Проанализировали как река влияет на развитие сельского хозяйства в области.



Результаты исследования:

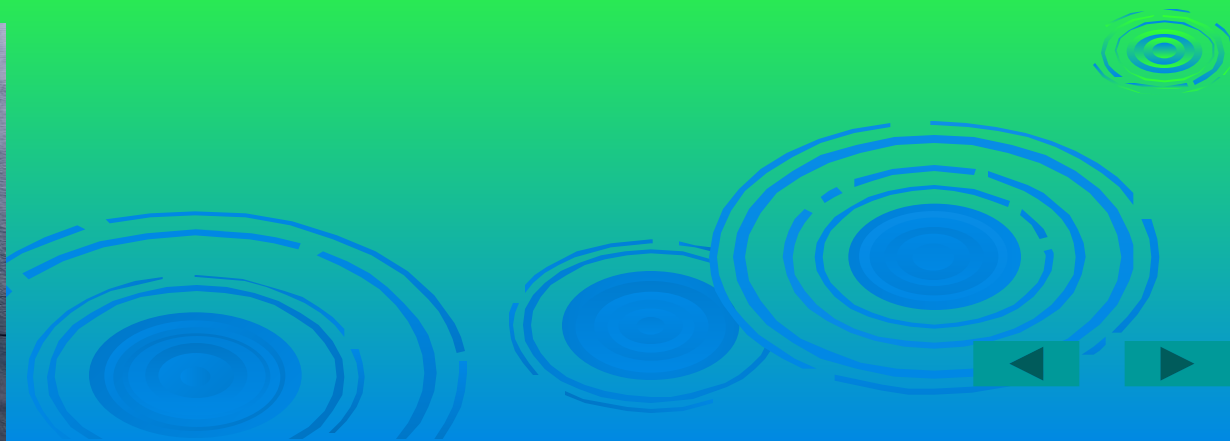
- В ходе исследования были получены следующие результаты:
- Река Цна равнинная, так как протекает по Окско – Донской низменности, высота которой не превышает 200м. Имеет плавное, спокойное течение.
- В течении года, имеет смешанное питание: весной талыми водами, летом и осенью дождями, зимой подземными водами.
- Самый высокий уровень воды в реке весной, межень – летом.
- Воды реки используются в летнее время для орошение полей, огородов и садов. Является прекрасным местом отдыха. По берегам реки расположено большое количество детских оздоровительных лагерей и санаториев.





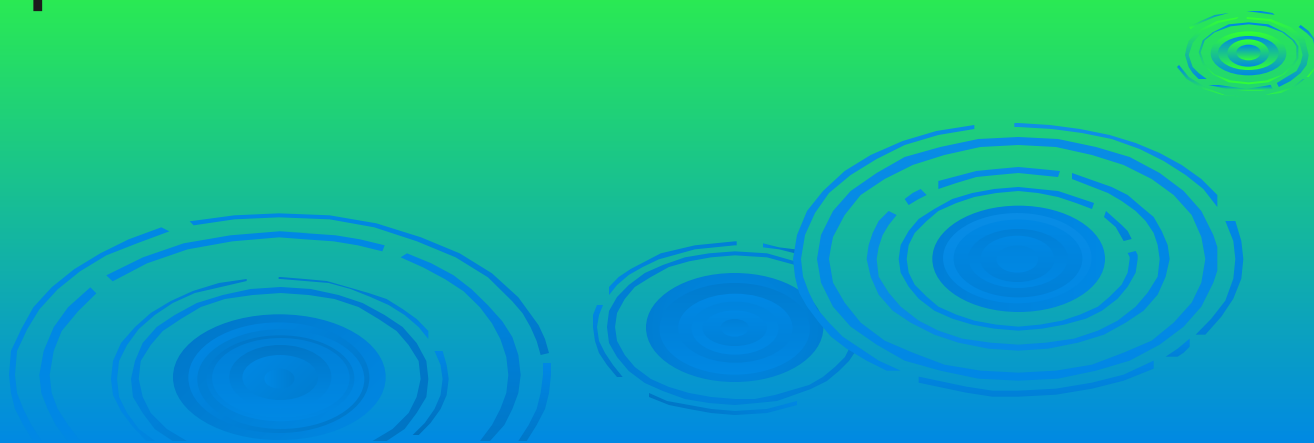
Результаты исследования:

- 75% площади Тамбовской области занимают сельскохозяйственные угодья; 58% территории распаханно. Для того чтобы получить высокие урожаи сельскохозяйственных культур большая часть земель орошается, а так как главной речной артерией края является река Цна, то большая часть воды берётся из неё. Кроме этого воды реки используются для водоснабжения промышленных предприятий, городов и сёл Тамбовщины.
- В пойме реки Цны у сёл Бокино и Кулеватово, построены крупнейшие в области рыбоводные пруды.



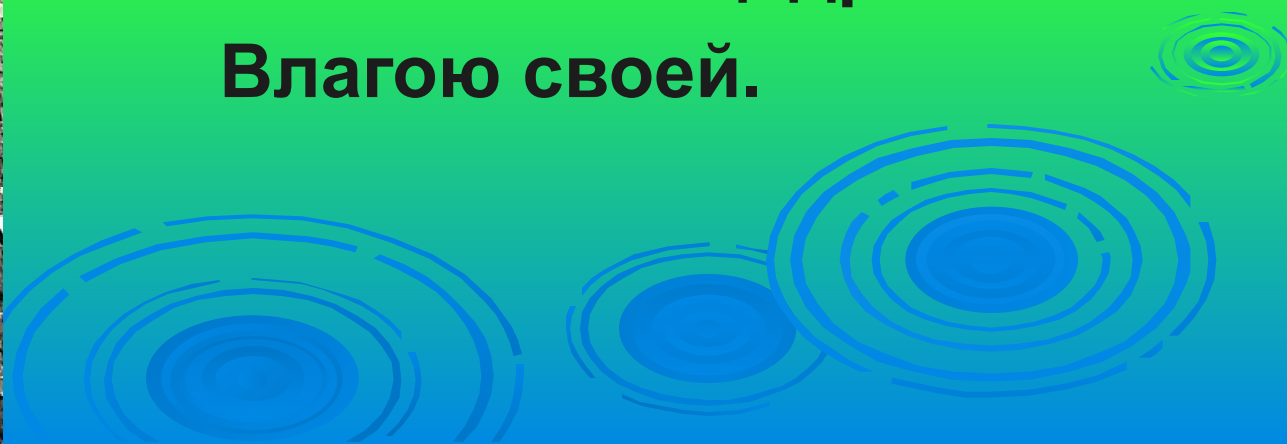
Результаты исследования:

- По берегам реки есть и заповедные уголки. Нетронутые леса, состоящие из вековых сосен, чудесные родники, чистый воздух, обилие грибов и ягод. Всё это производит впечатление покоя, чистоты и тишины. Здесь располагается огромное количество баз отдыха, оздоровительных лагерей и санаториев.



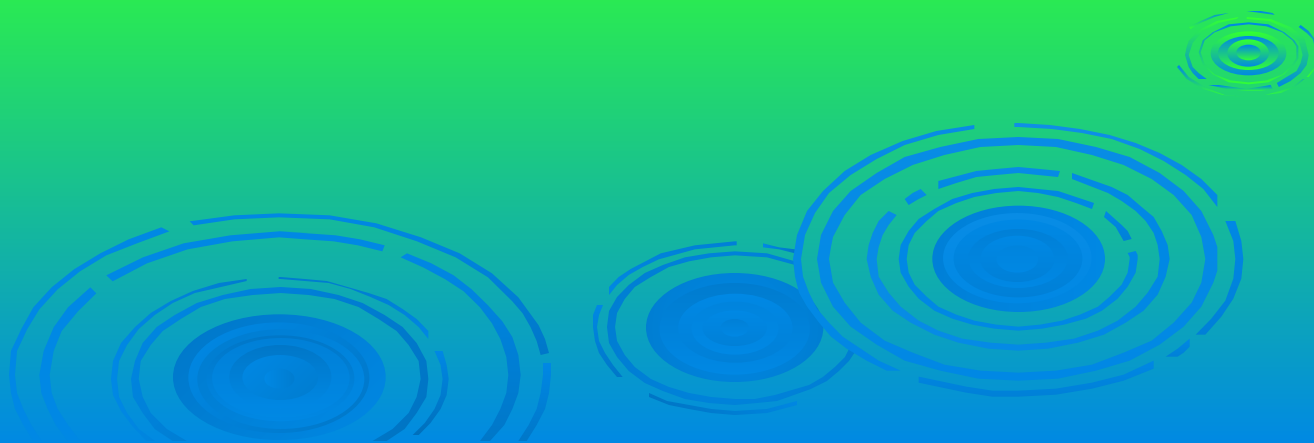
Поэтическая страничка

Из оврага, где векуют
Мрак и тишина,
Ручейком, едва воркуя,
Выбежала Цна.
По дороге к ней со звоном
Льнут ключи степей
И питают её щедро
Влагою своей.



Выводы:

- В результате полученных в ходе исследования теоретических и практических знаний, мы пришли к выводу, что река Цна имеет большое значение как для природы средней полосы области, так и для хозяйственной деятельности человека. Она кормит и питает всё живое, поэтому её называют «сердцем» Тамбовщины.
- Таким образом выдвинутая нами гипотеза – верна.



Список использованных ресурсов:

- ❑ О.И. Дубровин, Б.Е. Петухов « Геозэкология Тамбовской области» - 8 класс;
- ❑ С.Д. Алёнина и др. «Географическое краеведение» - 6 класс;
- ❑ Т.П. Герасимова «Физическая география» - 6 класс;
- ❑ Атлас Тамбовской области /под науч. руководством А.М. Кириллова.

