

Презентация урока по изобразительному ИСКУССТВУ

тема «Какого цвета снег»

6 класс

учителя МКОУ «Ишимской оош»

Дружининой Н.К.

Яйский район

Кемеровской области

Тема: «Какого цвета снег»

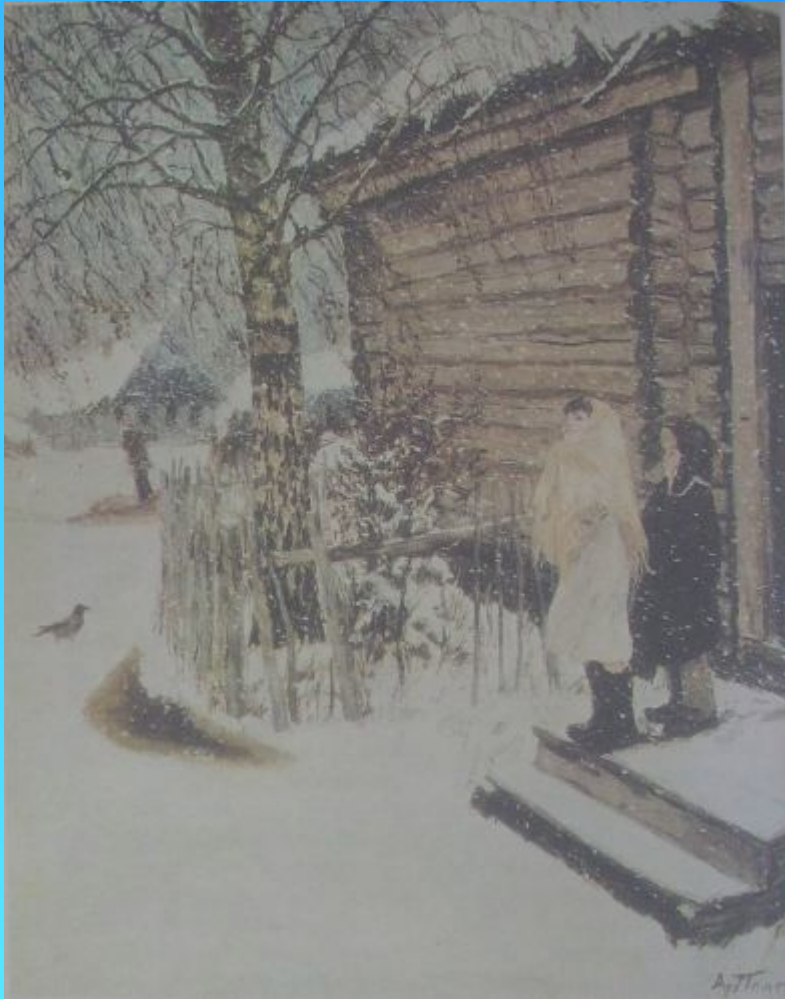
Цели: рассмотреть с ребятами виды живописи, в т. ч. пейзажи; проанализировать с ребятами картины художников с изображением зимы, научить ребят воспринимать содержание картин (репродукций), при раскрытии содержания выявлять элементы прекрасного; активизировать мыслительную деятельность обучающихся.



На окне серебряном от инея,
За ночь хризантемы расцвели.
В верхних стёклах – небо ярко-синее
И застреха в снеговой пыли.
Всходит солнце бодрое от холода,
Золотится отблеском окно.
Утро тихо, радостно и молодо.
Белым снегом всё запушено.
И всё утро яркие и чистые
Буду видеть краски в вышине
И до полдня будут серебристые
Хризантемы на моём окне.

И. А. Бунин

А. А. Пластов «Первый снег»



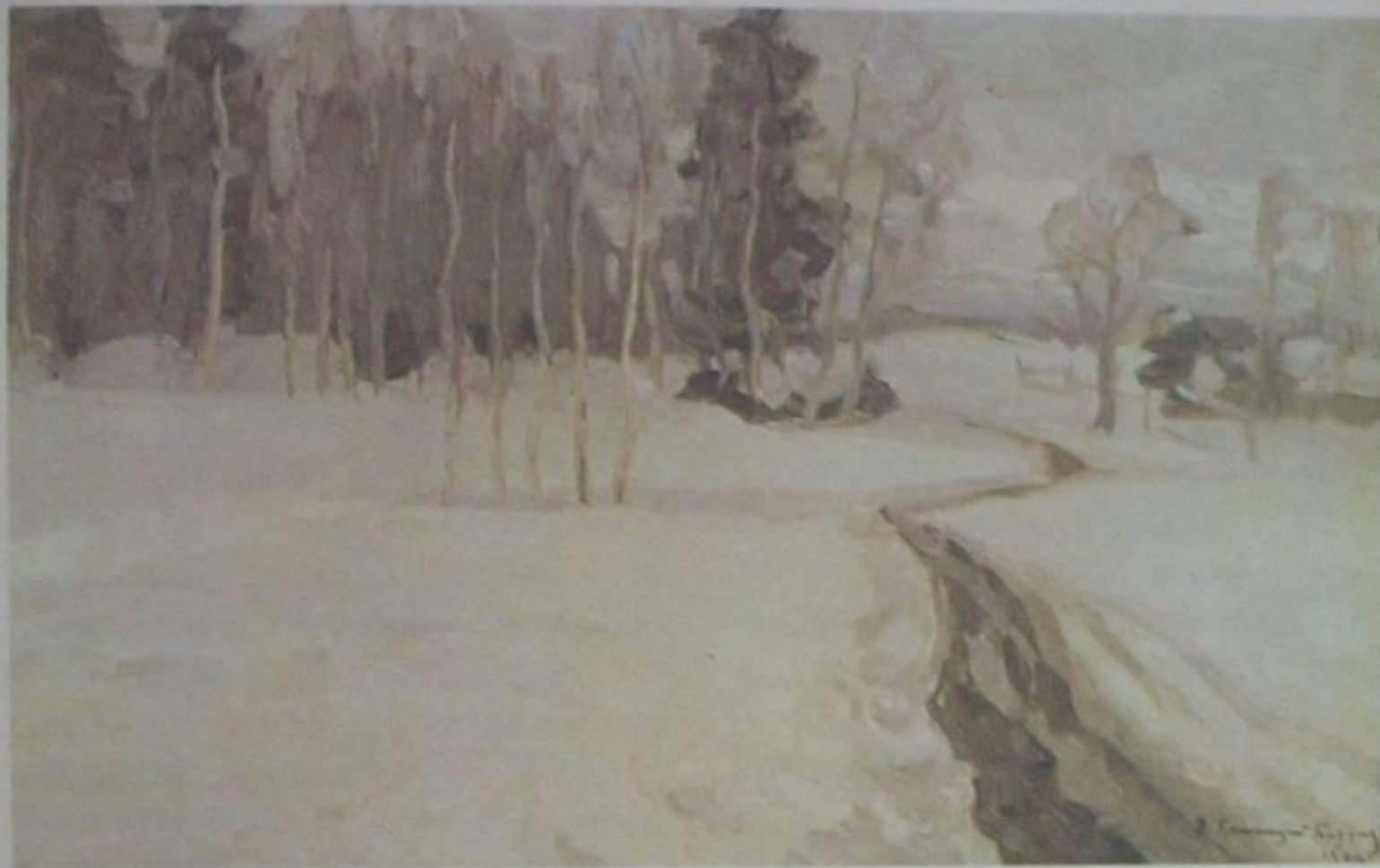
Как поработала зима!
Какая ровная кайма,
Не нарушая очертаний,
Легла на кровли стройных зданий.

Вокруг белеющих прудов –
Кусты в пушистых полушубках.
И проволока проводов
Таится в белоснежных трубках.

Снежинки падали с небес
В таком случайном беспорядке,
А улеглись постелью гладкой
И строго окаймили лес.

Самуил Маршак

В. К. Бялыницкий-Бируля «Зима»



Первый снег.
Серебро, огни и блёстки, -
Целый мир из серебра!
В жемчугах горят берёзки,
Чёрно-голые вчера.

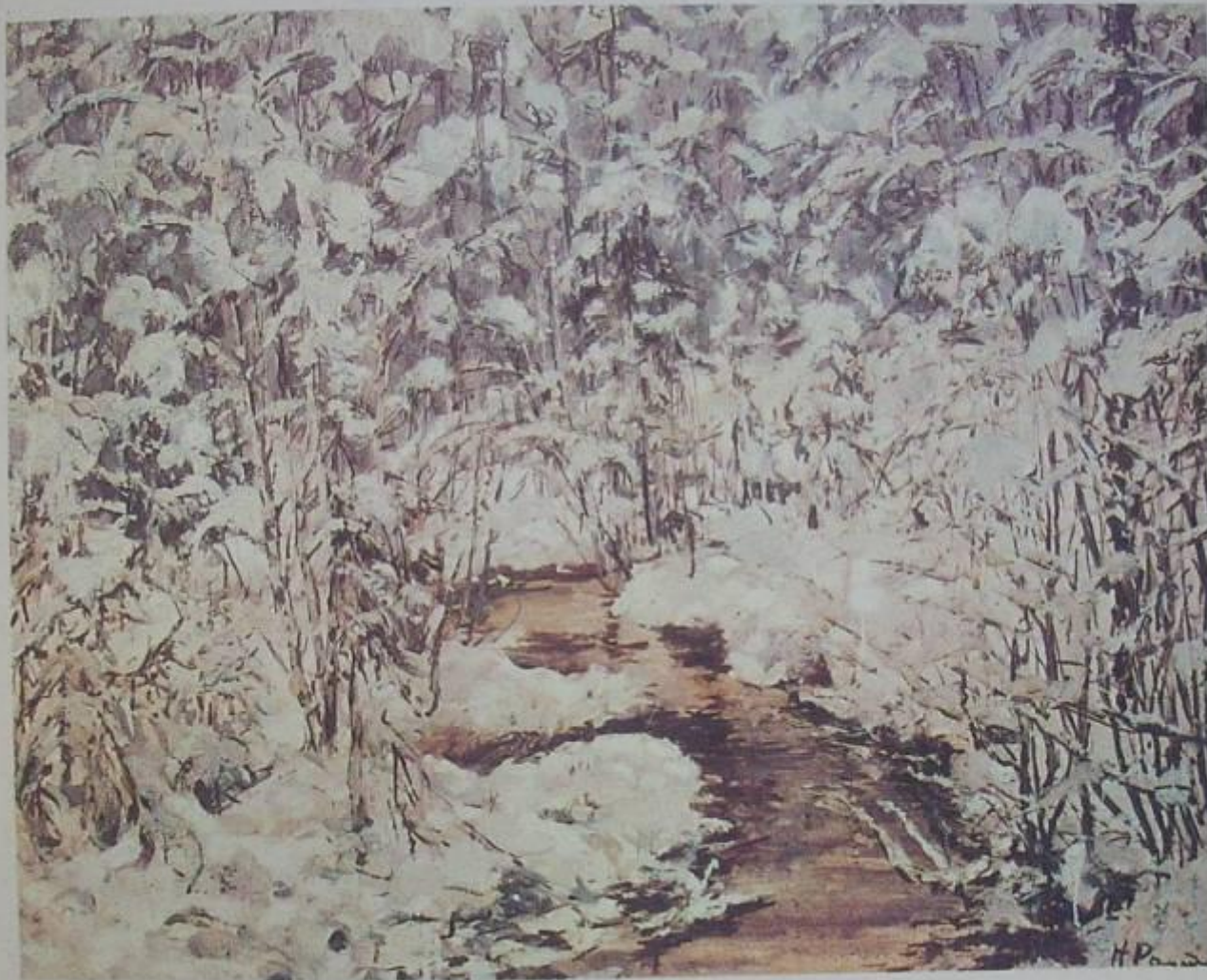
Это – область чьей-то грёзы,
Это – призраки и сны!
Все предметы старой прозы
Волшебством озарены.

Воплощение мечтаний,
Жизни с грёзою игра,
Этот мир очарований,
Этот мир из серебра!
Валерий Брюсов

Г. Г. Нисский «Подмосковная зима»



Н. М. Ромадин «Незамерзающая речка»



Лев Кулешов «Рисунок»

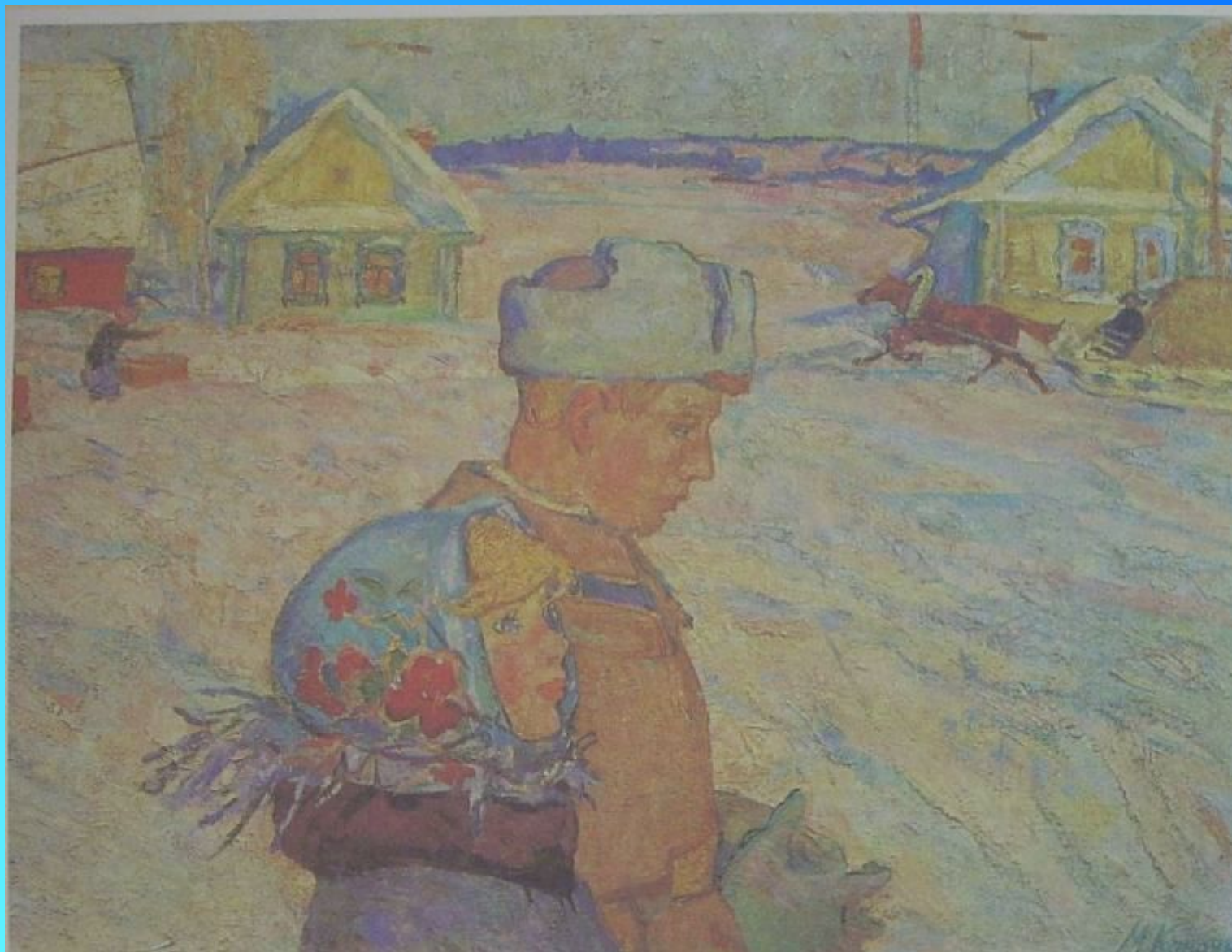


Лев Кулешов.
РИСУНОК, 1907.

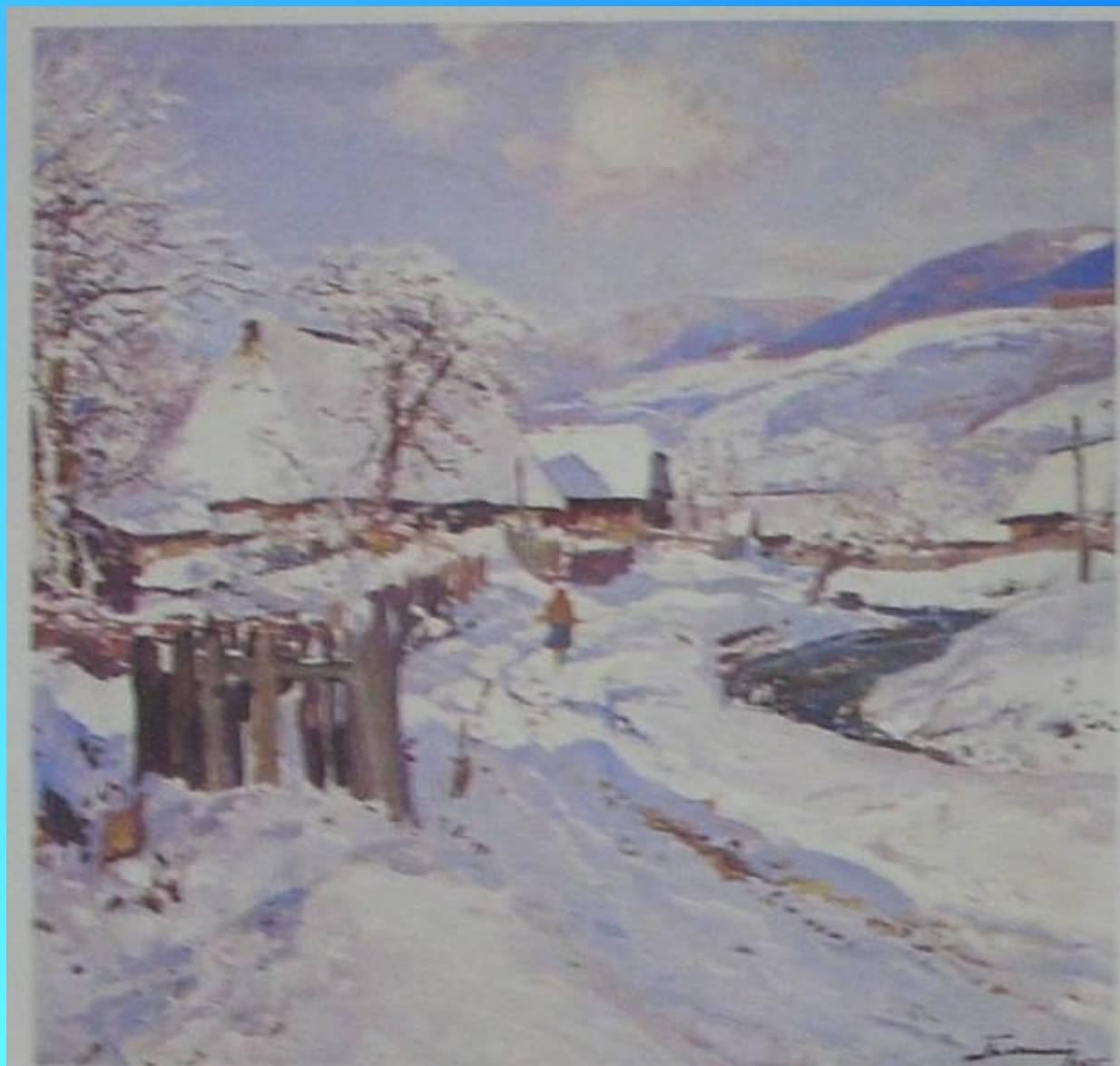
В. Дмитриевский «Сибирские просторы»



М. Канаян «Любовь»



И. Бокшай «Зима»



Г. Безукладников «Юные механизаторы»



Юные механизаторы. Художник Г. Безукладников

С Новым годом!

*Новсюду белоснежные сугробы,
Мир стал таким уютным и красивым...*

С Рождеством!

