

A scenic autumn landscape featuring vibrant red and orange foliage, likely maple leaves, reflected in a calm body of water. The scene is captured from a low angle, looking up at the branches of the trees. The water is still, creating a clear reflection of the colorful leaves and the sky. The overall atmosphere is peaceful and serene.

РЕКА ЕЁ ЧАСТИ



# Что такое река?



Исток — начало реки

Длина реки

Главная река

Левый приток

Правый приток

Течение реки

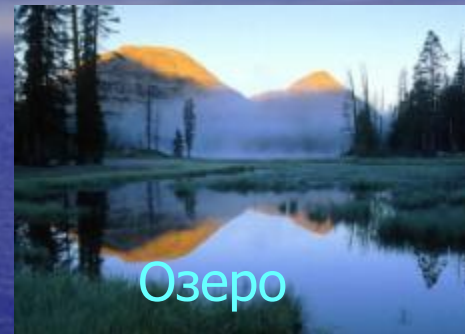
Устье — место впадения реки в океан, море, озеро, реку

**Речная система** — это главная река со всеми притоками

# Истоки рек



р. Волга



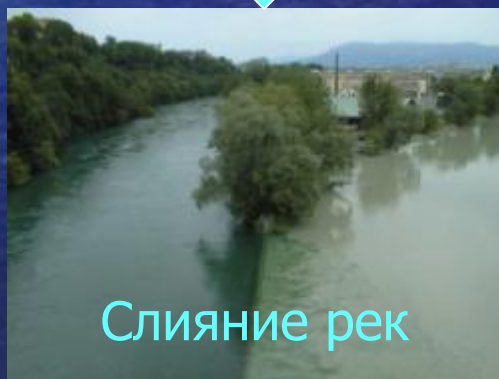
Озеро

р. Ангара



Ледник

р. Терек



Слияние рек

р. Обь  
(р. Бия + р. Катунь)



Болото

р. Москва





Речная система- это река со всеми ее  
притоками.



озер  
0



[Blank box]

[Blank box]

[Blank box]

[Blank box]

[Blank box]



```
graph TD; A[УСТЬЕ] --- B[дельта]; A --- C[эстуарии]
```

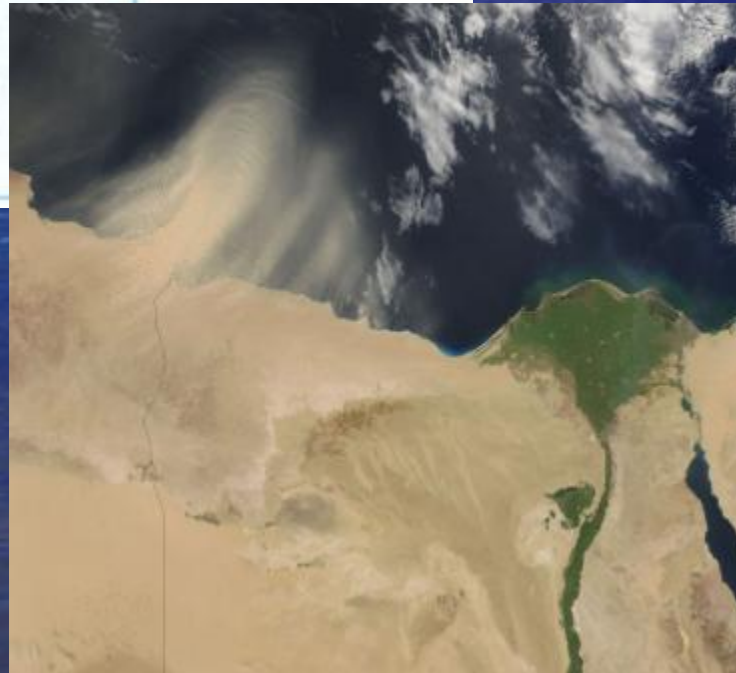
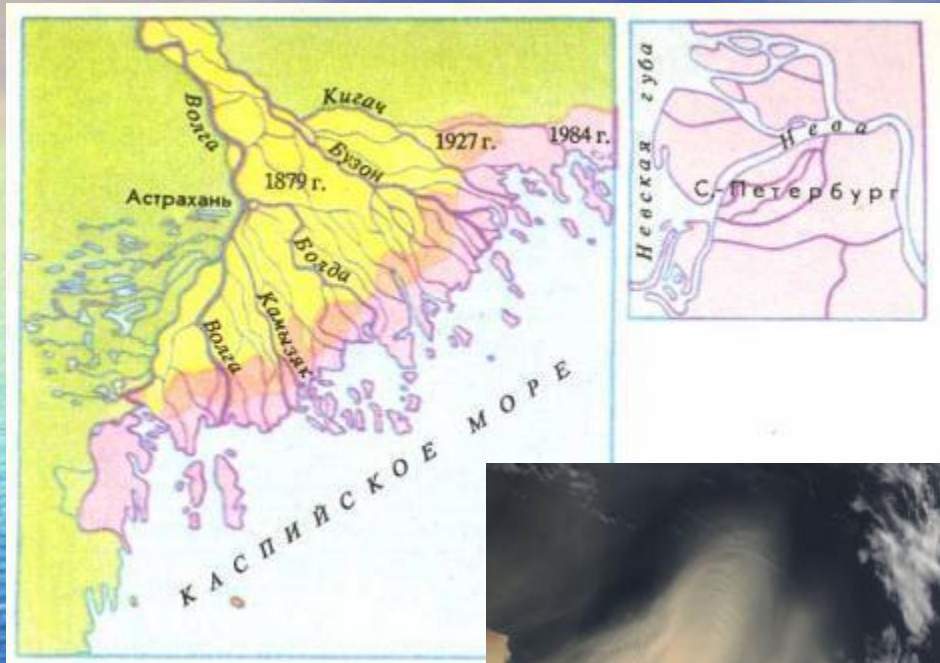
**УСТЬЕ**

**дельта**

**эстуарии**



# Дельта реки



# Какие бывают реки?

Равнинные



Горные



Спокойное течение.

Широкая речная долина.

Извилистое русло, наличие стариц стариц и меандр.

Длина реки большая

Бурный поток.

Узкое ущелье.

Русло прямое

Реки короткие

# Равнинные реки





# Горные реки





## Д.3 параграф 30

Подписать на контурной карте  
реки: Нил, Амазонка, Конго, Миссисипи,  
Ганг, Волга, Днепр, Енисей, Обь, Лена,  
Ангара, Ока, Кама, Иртыш; водопады –  
Анхель, Ниагара, Виктория, Игуасу.