

Муниципальное бюджетное образовательное учреждение
«Начальная школа – детский сад № 37»
г.Красноярска



**ОРГАНИЗАЦИЯ ДЕЯТЕЛЬНОСТИ
ЛОГОПЕДИЧЕСКОГО ПУНКТА**



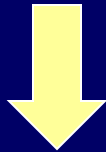
Визитная карточка

- Дата рождения – 2000 г.

ДОШКОЛЬНОЕ ОТДЕЛЕНИЕ

249 ДЕТЕЙ

(3-7 лет)



ПРОГРАММА «РАЗВИТИЕ»
Л. А. ВЕНГЕР

ШКОЛЬНОЕ ОТДЕЛЕНИЕ

108 УЧАЩИХСЯ

(1 – 4 классы)



УМК РО ДСЗ
Л. В. ЗАНКОВА



НОРМАТИВНО-ПРАВОВОЕ ОБЕСПЕЧЕНИЕ

- **ЗАКОН «ОБ ОБРАЗОВАНИИ В
РОССИЙСКОЙ ФЕДЕРАЦИИ»**
 - **ТИПОВОЕ ПОЛОЖЕНИЕ О НАЧАЛЬНОЙ
ШКОЛЕ-ДЕТСКОМ САДЕ**
 - **УСТАВ МБОУ НШДС № 37**
 - **ПОЛОЖЕНИЕ О ЛОГОПЕДИЧЕСКОМ
ПУНКТЕ МБОУ НШДС № 37**
-



ЦЕЛЬ ДЕЯТЕЛЬНОСТИ:

- ➔ **создание системы, способствующей выявлению и устранению речевых нарушений дошкольников и школьников логопедическими средствами, формирование предпосылок для успешной социализации и личностной реализации детей-логопатов.**

ЗАДАЧИ:

- ➔ **предупреждение расстройств речи, помощь естественному стремлению ребенка преодолеть возрастные и патологические недостатки речи;**
 - ➔ **коррекция нарушений устной и письменной речи детей с речевыми нарушениями;**
 - ➔ **привлечение родителей, педагогов и специалистов к активному участию в коррекционном процессе по преодолению речевых дефектов у детей.**
-



НАПРАВЛЕНИЯ ДЕЯТЕЛЬНОСТИ

- **ДИАГНОСТИЧЕСКОЕ**
 - **КОРРЕКЦИОННО-
РАЗВИВАЮЩЕЕ**
 - **КОНСУЛЬТАТИВНО-
ПРОФИЛАКТИЧЕСКОЕ**
-



ОРГАНИЗАЦИЯ РАБОТЫ

- Зачисление на логопункт проводит сам логопед по результатам обследования.
 - Одновременно занимаются на логопункте 25 чел.; состав детей подвижный.
 - Продолжительность курсов:
 - ФНР (1,5 - 6 мес.)
 - ФФНР (1 год)
 - Нарушения письменной речи (1-2 г.)
 - Расписание составляется с учетом внутреннего расписания и нормативов СанПин
 - Сбор катamnестических данных (в течение 3-х лет)
-

ФОРМЫ ОРГАНИЗАЦИИ СОВМЕСТНОЙ ОБРАЗОВАТЕЛЬНОЙ ДЕЯТЕЛЬНОСТИ



Индивидуальные



Подгрупповые



Групповые



Комбинированные

ЦИКЛОГРАММА ДИАГНОСТИЧЕСКИХ МЕРОПРИЯТИЙ

Обследование детей,
зачисленных на
логопункт

Стартовая диагностика
1-15 сентября

Промежуточная
диагностика

Итоги коррекционной
работы

ПМПк «Росток»

Логопедическая экспресс-диагностика состояния речи всех воспитанников детского сада (в течение года)

Анализ письменной речи учащихся (1 раз в четверть)

Исследование состояния речевой деятельности детей на этапе перехода в школу (апрель – май)

Малый педагогический совет

ЛОГОПЕДИЧЕСКОЕ СОПРОВОЖДЕНИЕ

Младшие дошкольники:

- ➔ профилактика нарушений звукопроизношения

Старшие дошкольники:

- ➔ преодоление ФНР и ФФНР

Учащиеся 1 класса:

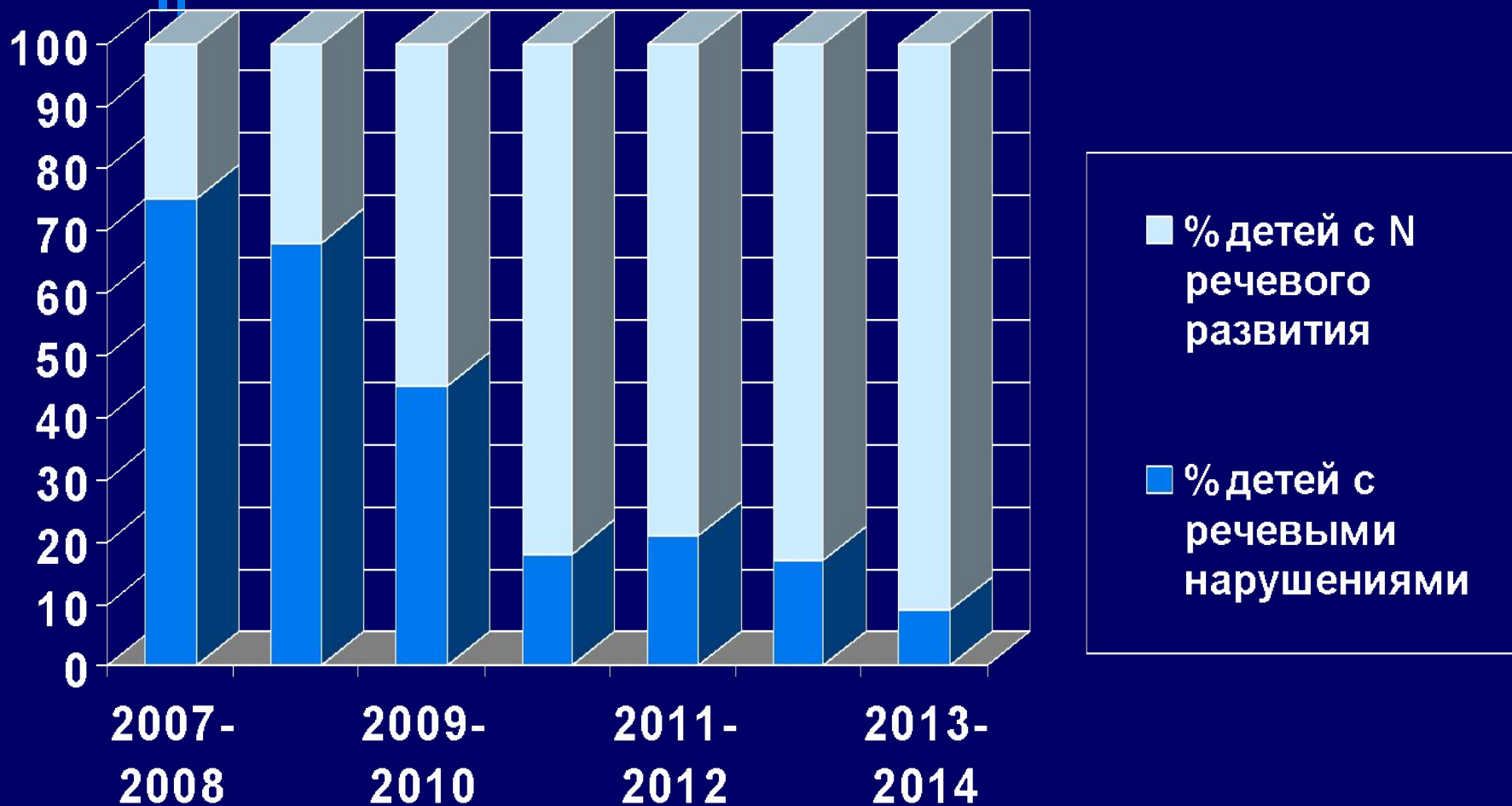
- ➔ профилактика и коррекция нарушений письма и чтения

Учащиеся 2 – 3 класса

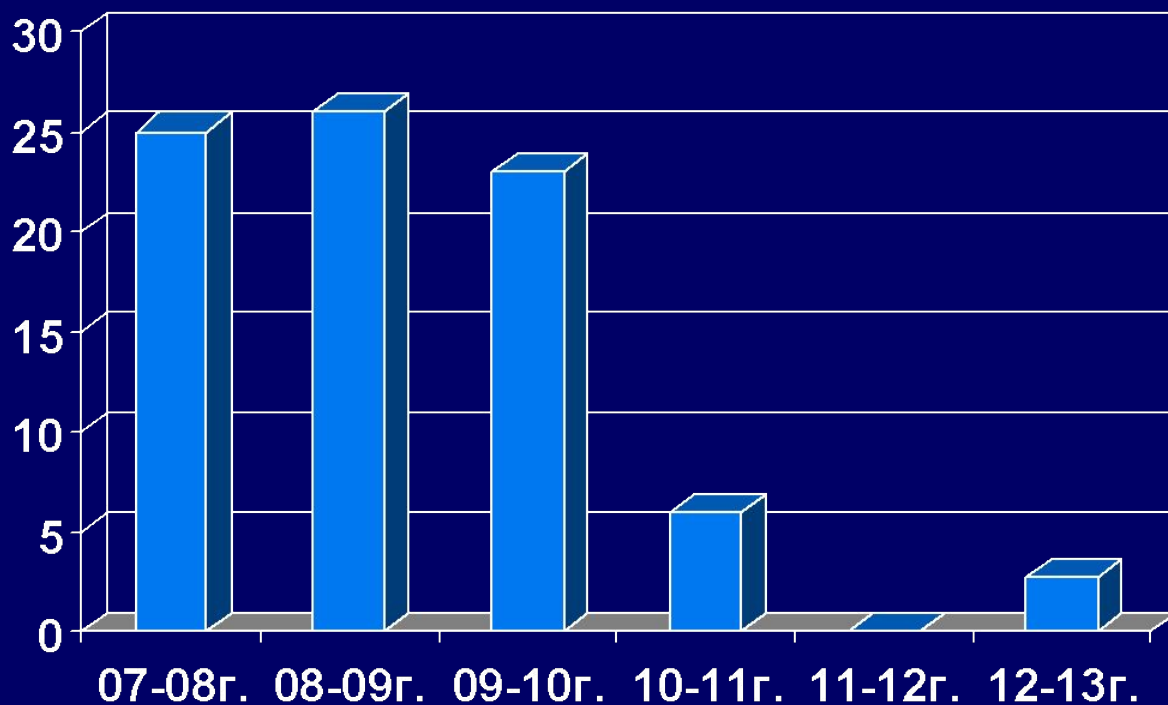
- ➔ преодоление нарушений письменной речи



ЛОГОПЕДИЧЕСКОЕ ОБСЛЕДОВАНИЕ ПЕРВОКЛАССНИКОВ



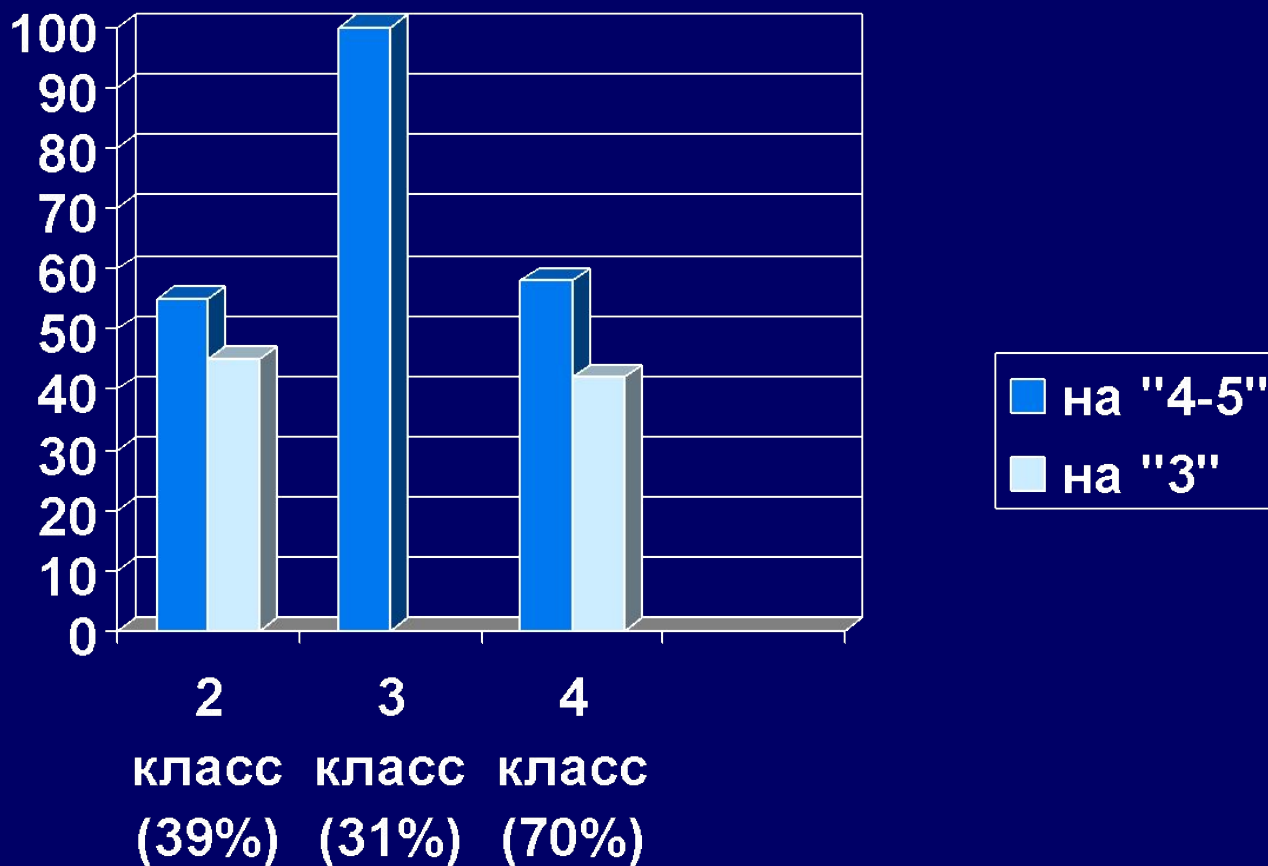
НАРУШЕНИЕ ПИСЬМЕННОЙ РЕЧИ



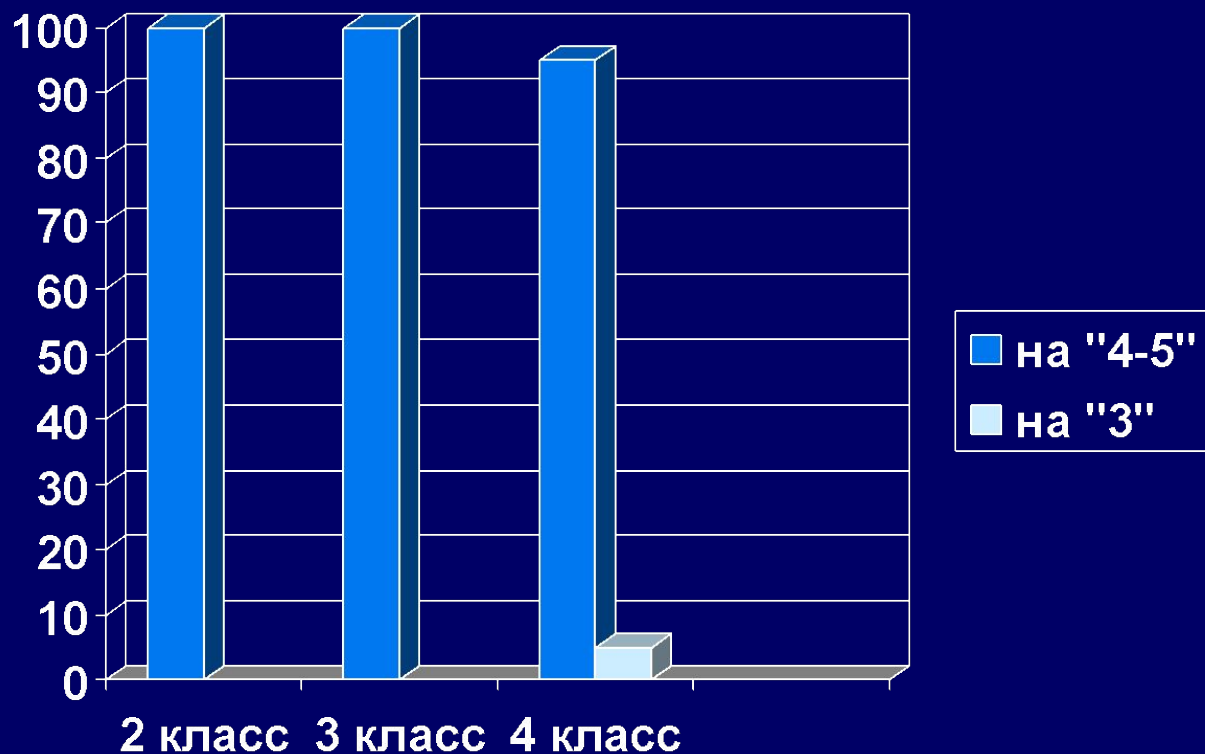
■ % детей с
нарушени
ем
письменн

КАЧЕСТВО УСПЕВАЕМОСТИ ПО РУССКОМУ ЯЗЫКУ

детей, прошедших курс
логопедических занятий



КАЧЕСТВО УСПЕВАЕМОСТИ ПО ЧТЕНИЮ детей, прошедших курс логопедических занятий



УСЛОВИЯ ЭФФЕКТИВНОСТИ ЛОГОПЕДИЧЕСКОЙ РАБОТЫ





ВЗАИМОСВЯЗЬ С ПЕДАГОГОМ - ПСИХОЛОГОМ

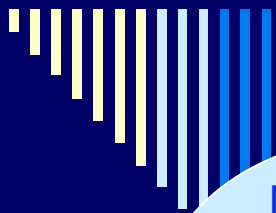
32% детей-логопатов занимаются с психологом

Цветовой игротренинг (авт. программа Н.М.Погосовой)

Цель: оказание совместного коррекционно-развивающего воздействия по формированию у детей полноценных коммуникативных речевых навыков.

Задачи:

- коррекция и развитие устной речи;
 - формирование творческих способностей;
 - гармонизация эмоционального состояния.
-



Совместное участие в работе ПМПк

Взаимопосещение занятий, уроков

Выработка единых требований к детям-логопатам

Взаимосвязь логопеда с педагогами

Совместное проведение родительских собраний

Обмен информацией

Методическая помощь педагогам

Участие в работе МО учителей, воспитателей



ВЗАИМОСВЯЗЬ С РОДИТЕЛЯМИ

Логопедическое просвещение родителей:

- - индивидуальные и тематические консультации;
- - родительские собрания;
- - тренинги;
- - информационный стенд, буклеты;
- - сайт детского сада (страничка логопеда)

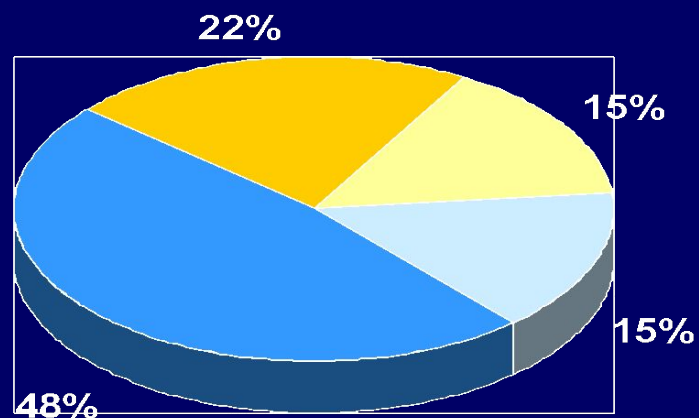
Вовлечение родителей в коррекционно-образовательный процесс:

- - открытые занятия;
 - - индивидуальные занятия в присутствии родителей;
 - - организация совместной деятельности родителей и детей;
 - - помощь в укреплении материально-технической базы логопункта;
-

РАБОТА ЛОГОПЕДА В ЦИФРАХ

ОБУЧЕНО
НА ЛОГОПУНКТЕ

236 ЧЕЛ.



- ОНР 3 ур.
- Нарушения письменной речи
- ФНР
- ФФНР

С ХОРОШЕЙ
РЕЧЬЮ
87%

СО
ЗНАЧИТЕЛЬНЫМ
УЛУЧШЕНИЕМ
12,6%

НЕЗНАЧИТЕЛЬНЫ
Е
УЛУЧШЕНИЯ
0,4%



Спасибо за внимание!



Автор:

учитель-логопед МБОУ НШДС №37

г.Красноярска

Риманова Рита Михайловна
