

Повторим
материал
прошлого урока.

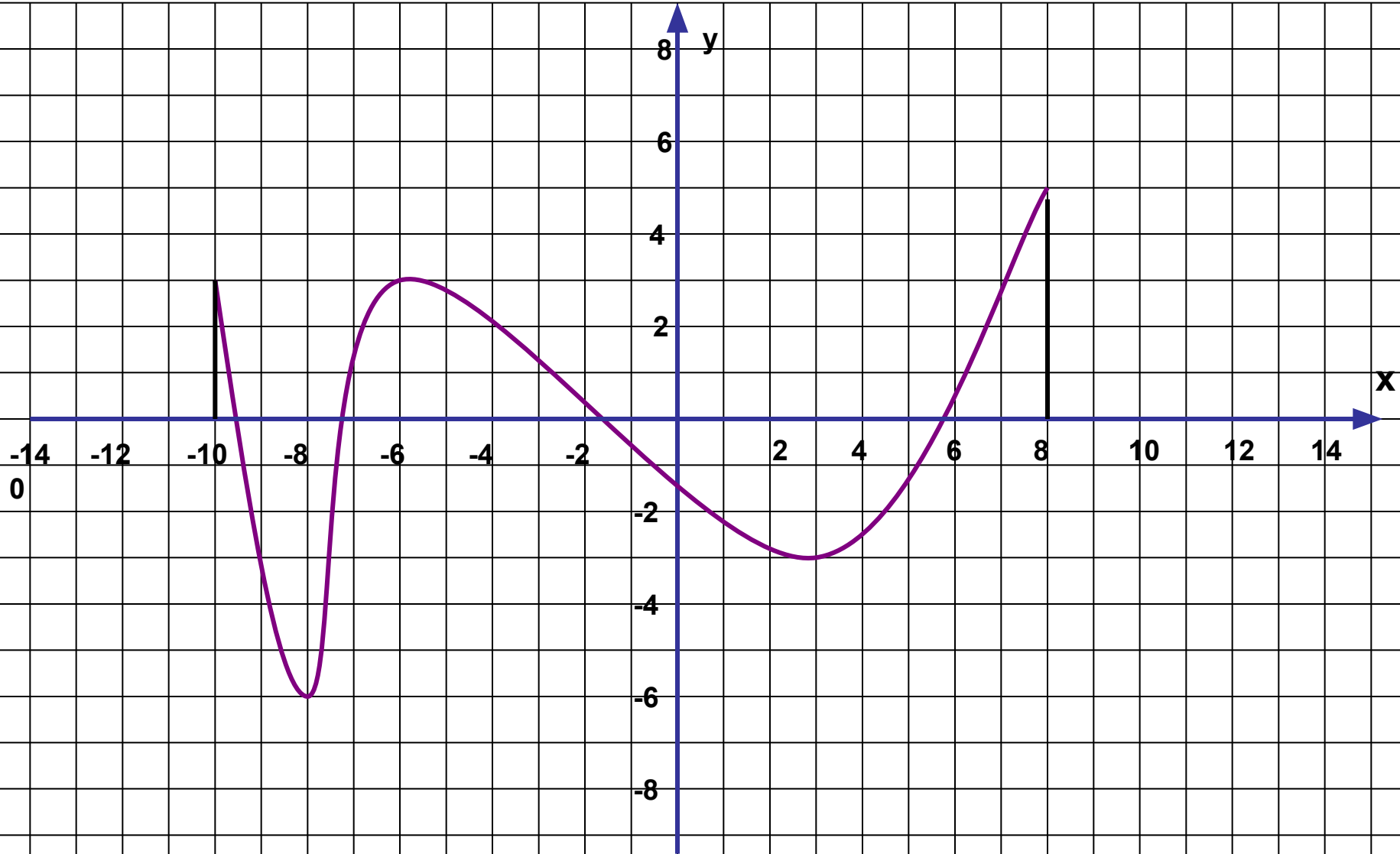
Что называется
функцией?

Что называется
областью
определения
функции?

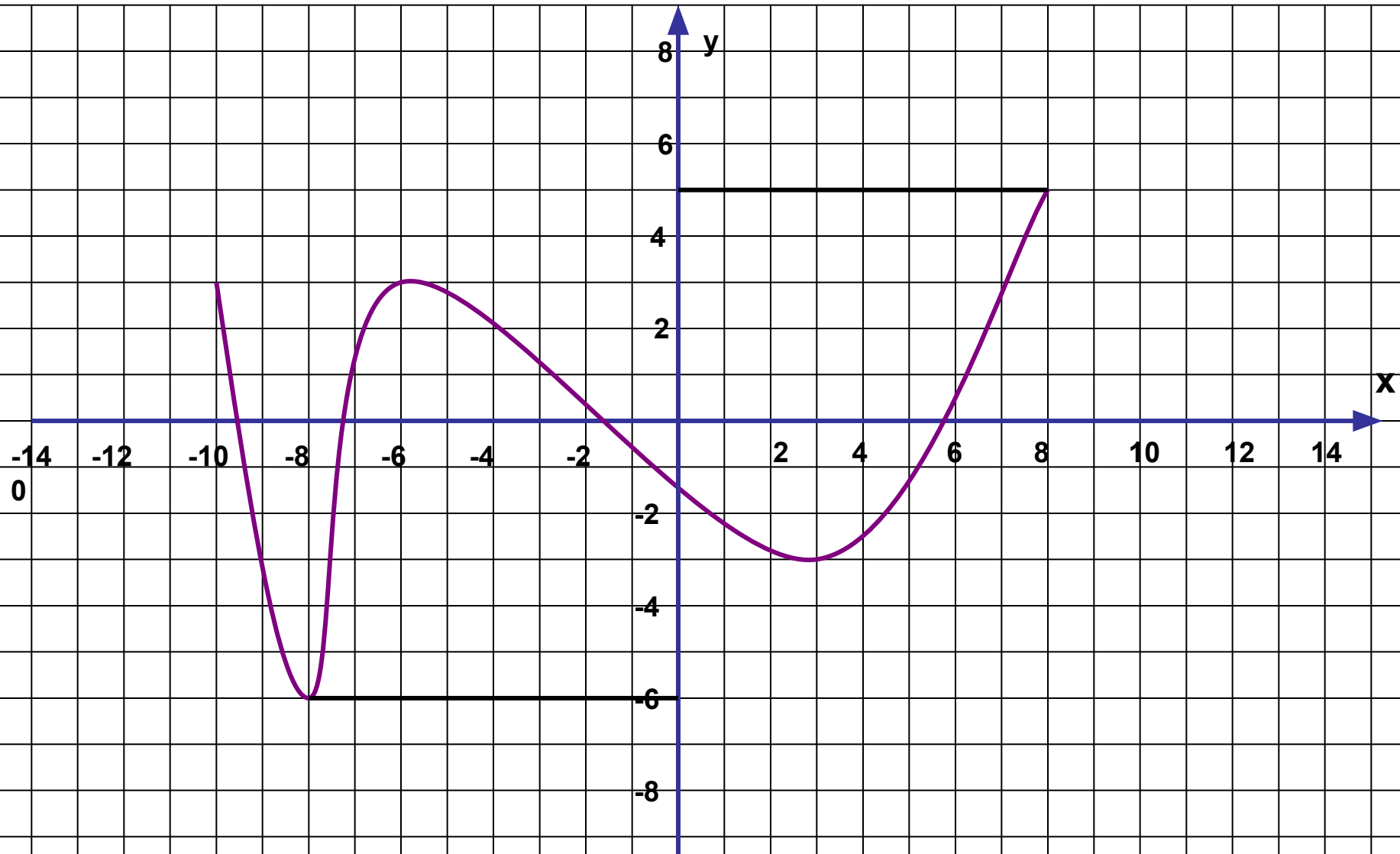
Что называется
областью значений
функции?

Что называется
графиком функции?

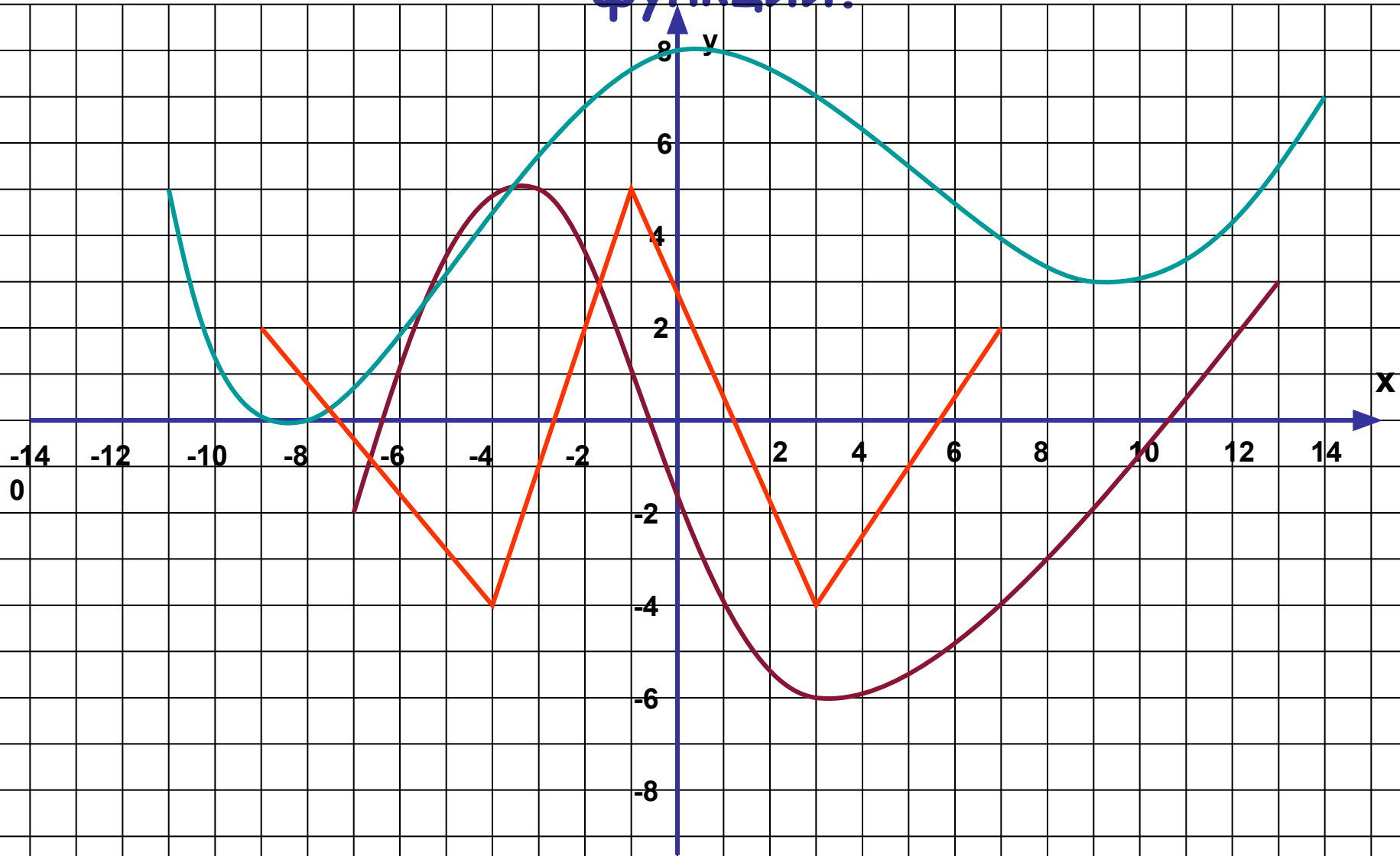
Какова область определения данной
Область определения: $[-10; 8]$



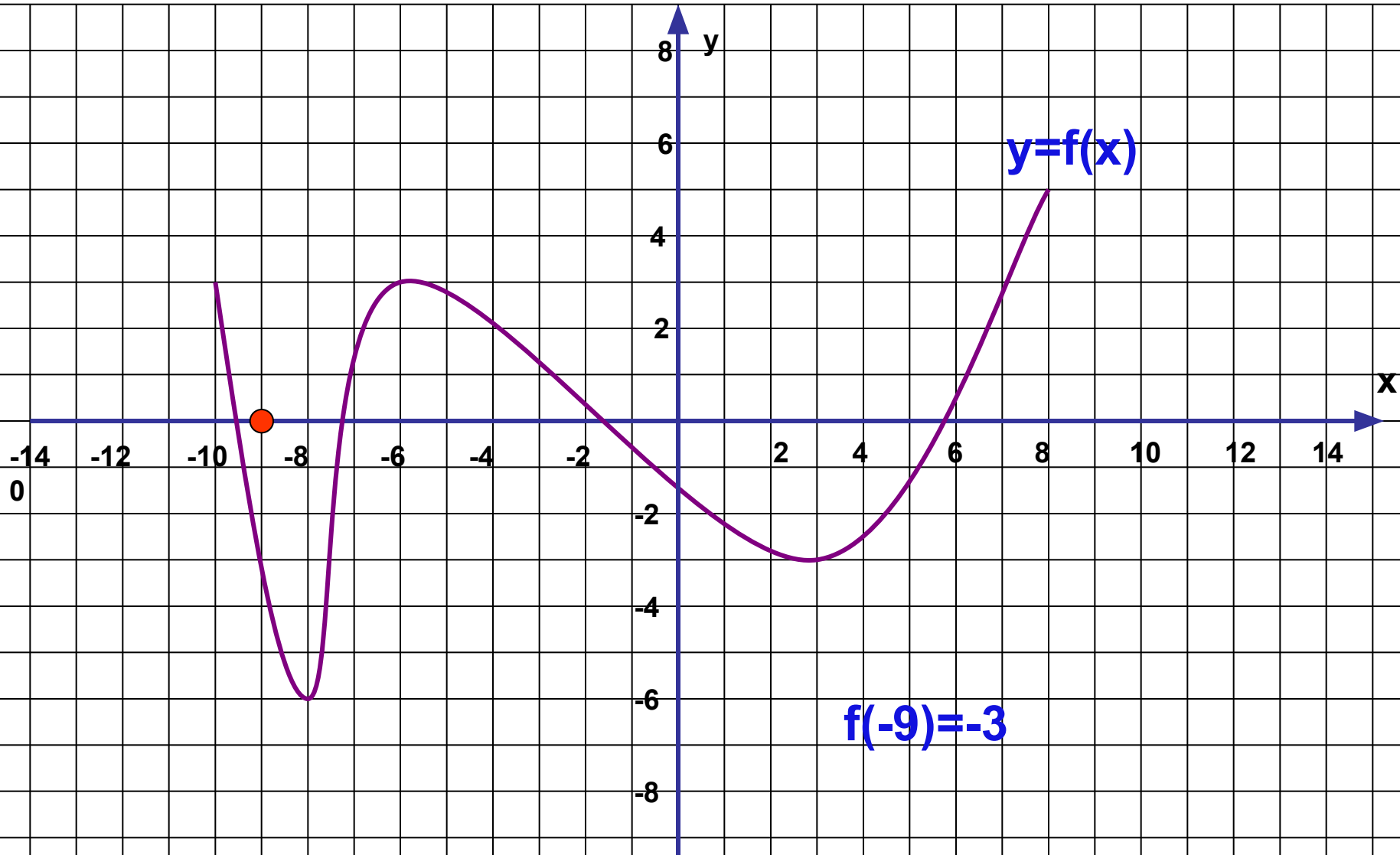
Какова область значений данной
Область значений: $[-6; 5]$



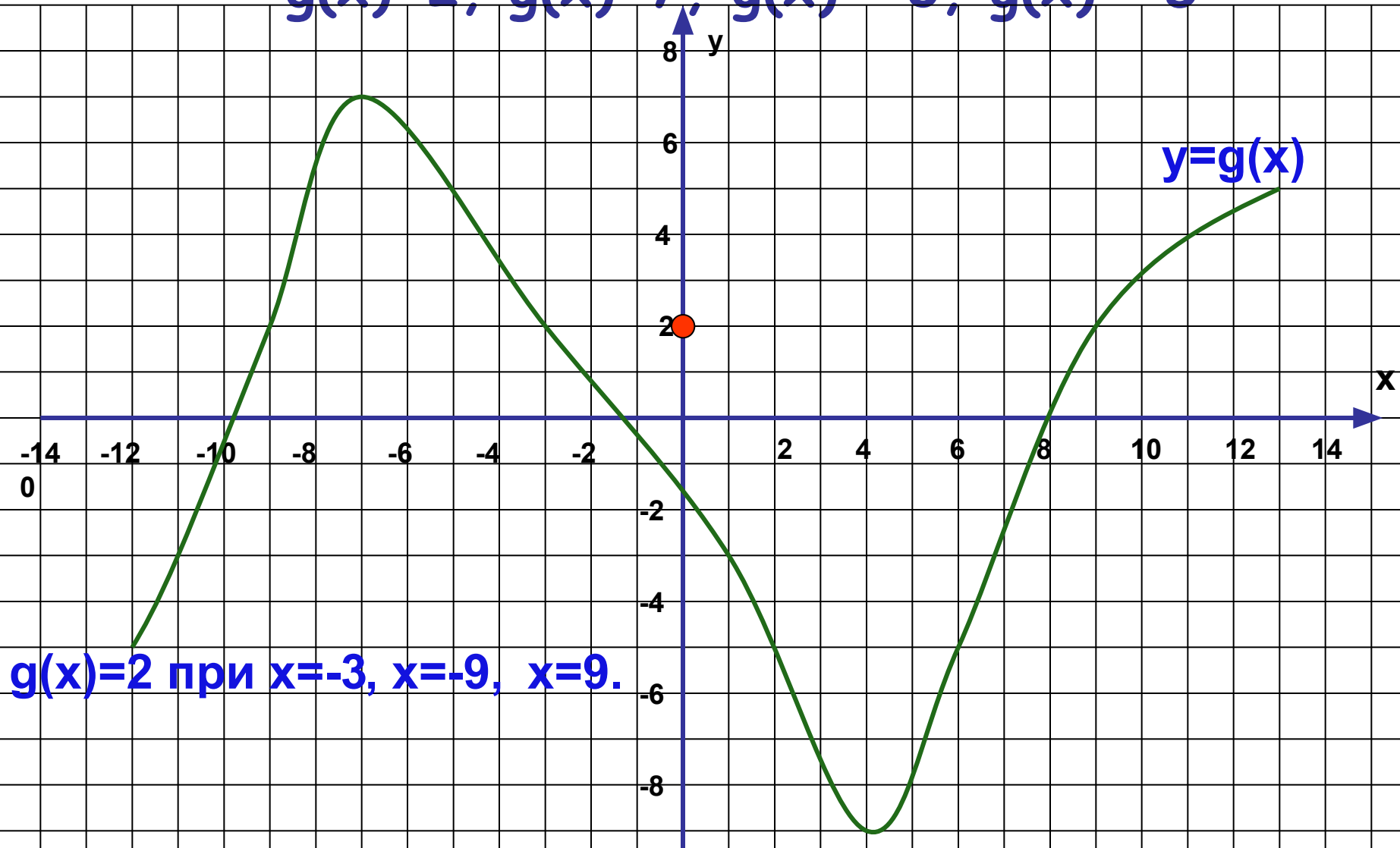
Определите самостоятельно область определения и область значений данных функций.



С помощью графика функции $y = f(x)$
найдите $f(0)$, $f(-9)$, $f(8)$.

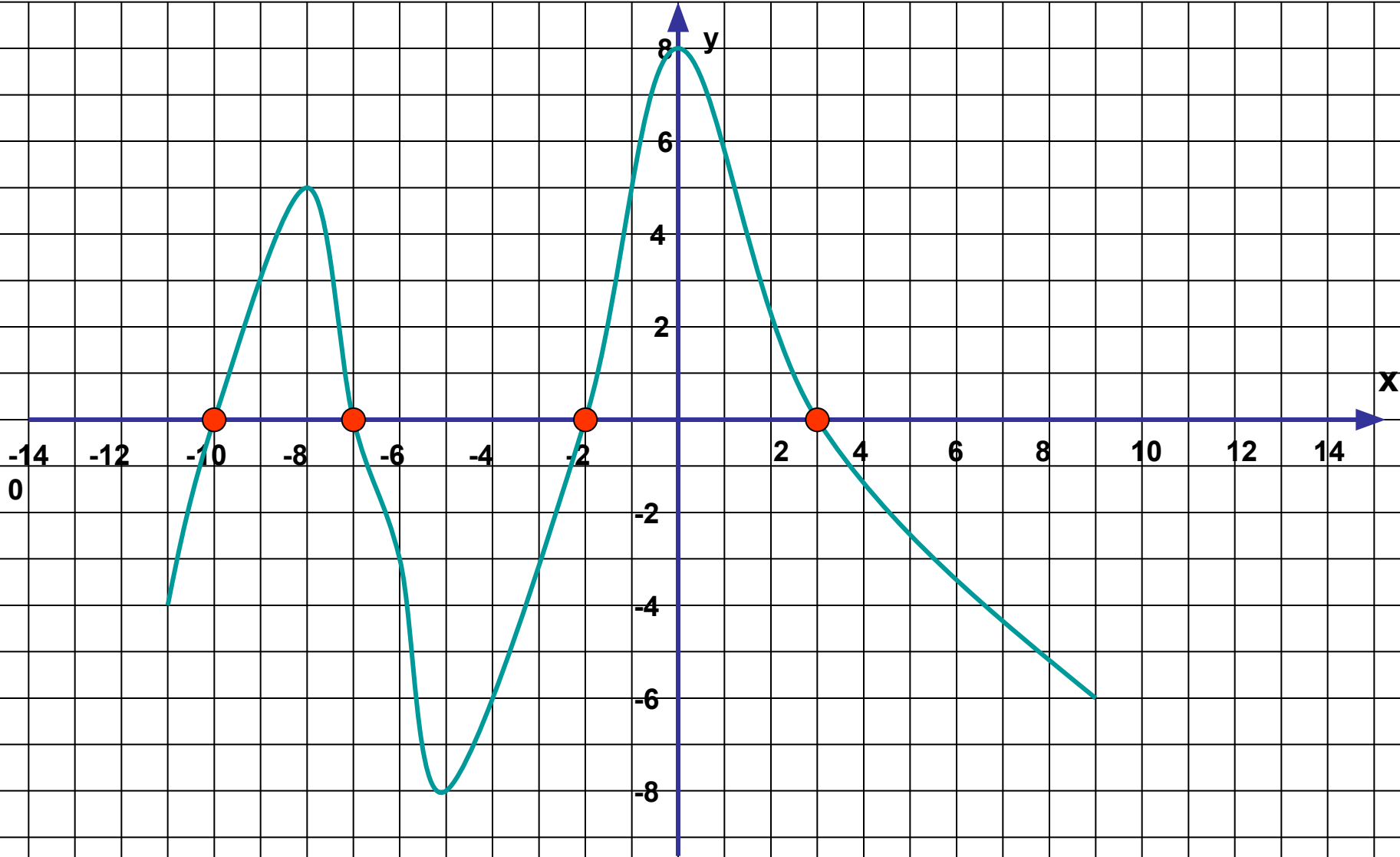


С помощью графика функции $y=g(x)$
найдите значения x , при которых
 $g(x)=2$, $g(x)=7$, $g(x)=-3$, $g(x)=-5$

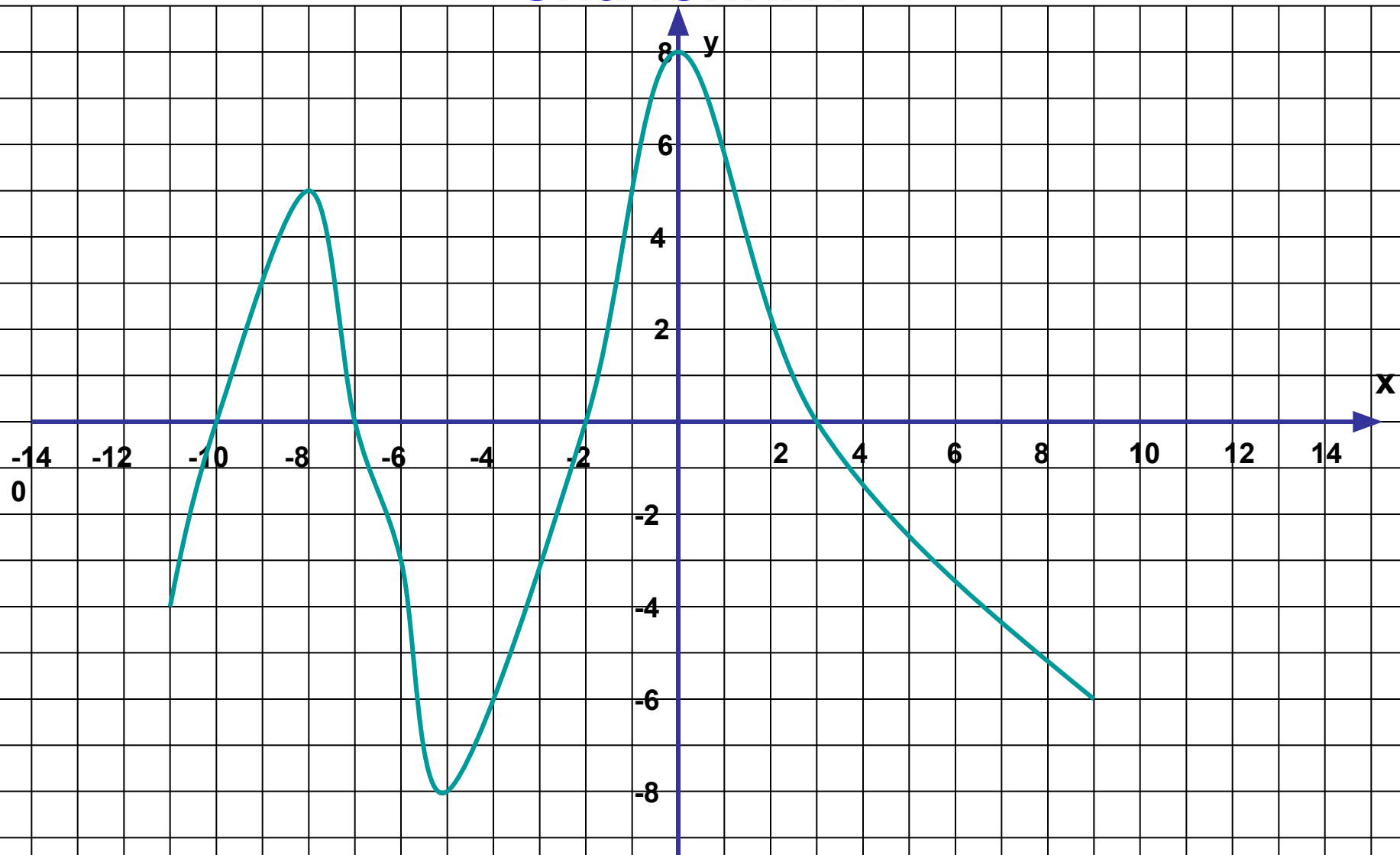


Свойства функции.

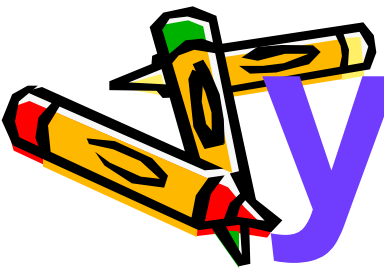
Считается, что функция возрастает
на промежутке $[-10; -8]$ и убывает на промежутке $[-8; -6]$.
Считается, что функция возрастает
на промежутке $[-6; -2]$ и убывает на промежутке $[-2; 3]$.
Считается, что функция возрастает
на промежутке $[-2; 0]$ и убывает на промежутке $[0; 9]$.



На каких промежутках функция
Функция принимает положительные
принимает положительные
значения на промежутке $(-10; -7) \cup (-2; 3)$.
значения?



А теперь
поработаем
с



учебником!



№ 27.

Домашняя работа.

**П. 2 – читать, выучить
определения,
Выполнить №№ 28, 30.**