

Вторжение

- 22 июня 1941 года войска Германии и её союзников (Венгрии, Италии, Румынии, Финляндии) вторглись на территорию Советского Союза и перешли в наступление на фронте протянувшемся от Северного Ледовитого океана до Чёрного моря
- Военно-морской флот понёс минимальные потери благодаря действиям своего главнокомандующего адмирала Н.Г. Кузнецова.
- Главный удар нанесла группа армий «Центр» в полосе Западного фронта, которым командовал Д.Г. Павлов. Наши войска потерпели поражение. Это был *блицкриг*.

Хронология событий

- 28 июня – танковые группы вермахта соединились в районе Минска, окружив 26 дивизий Красной Армии (более 300 тыс. ч.)
- К 10 июля германские войска вышли на линию Полоцк- Витебск-Орша-Жлобин.
- Советские войска оставили Лиепаю, Ригу, Таллин.
- 26-29 июня – под Берестечком, Луцком и Дубно развернулось крупнейшее танковое сражение. На участке в 70 км столкнулись около 2 тыс. танков, сотни самолётов в воздухе. Сражение было проиграно. Войска опасаясь окружения отступили (командующий фронтом М.П. Кирпонос).

Мобилизация страны

- 22 июня 1941 года
- Выступление по Комиссаров Союз В. М. Молотова

Граждане и гражданки Сталин поручили мне Сегодня, в 4 часа утра Союзу, без объявления атаковали наши границы самолеты наши города другие, причем убито самолетов и артиллерии финляндской территории Это неслыханное нападение на цивилизованных народы нападение на Советский фашистских правительств



Молотов и объявил о

ателя Совета Народных ра Иностранных Дел тов.

правительство и его глава тов.

претензий к Советскому али на нашу страну, ти бомбежке со своих ль, Каунас и некоторые к. Налеты вражеских ы также с румынской и

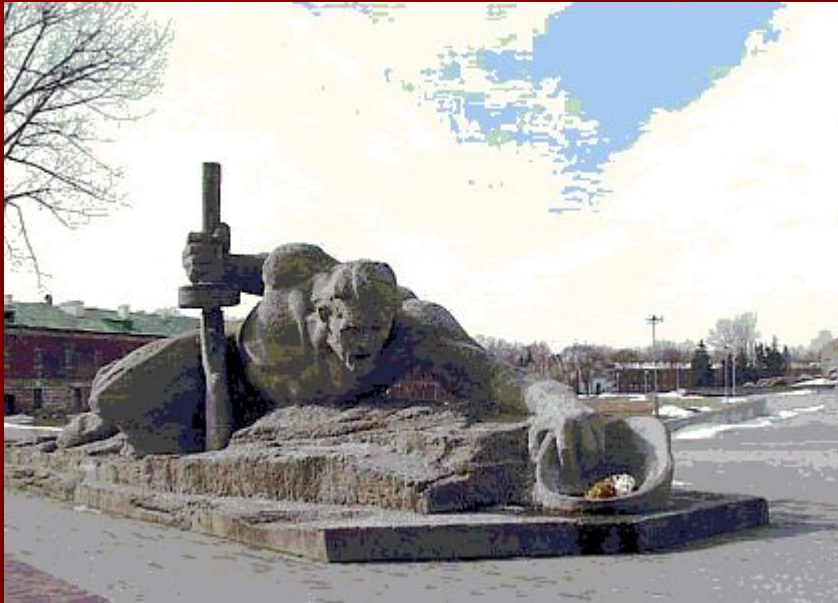
беспримерным в истории венность за это разбойничье падает на германских

В ходе мобилизации созданы

1. 23 июля 1941 года
Командование
Тим
2. 30 июля 1941 года
командование
Ста
3. Наркомат
(НКВД)
Рук
4. 10 августа 1941 года
президент
Главного командования (ВГК).



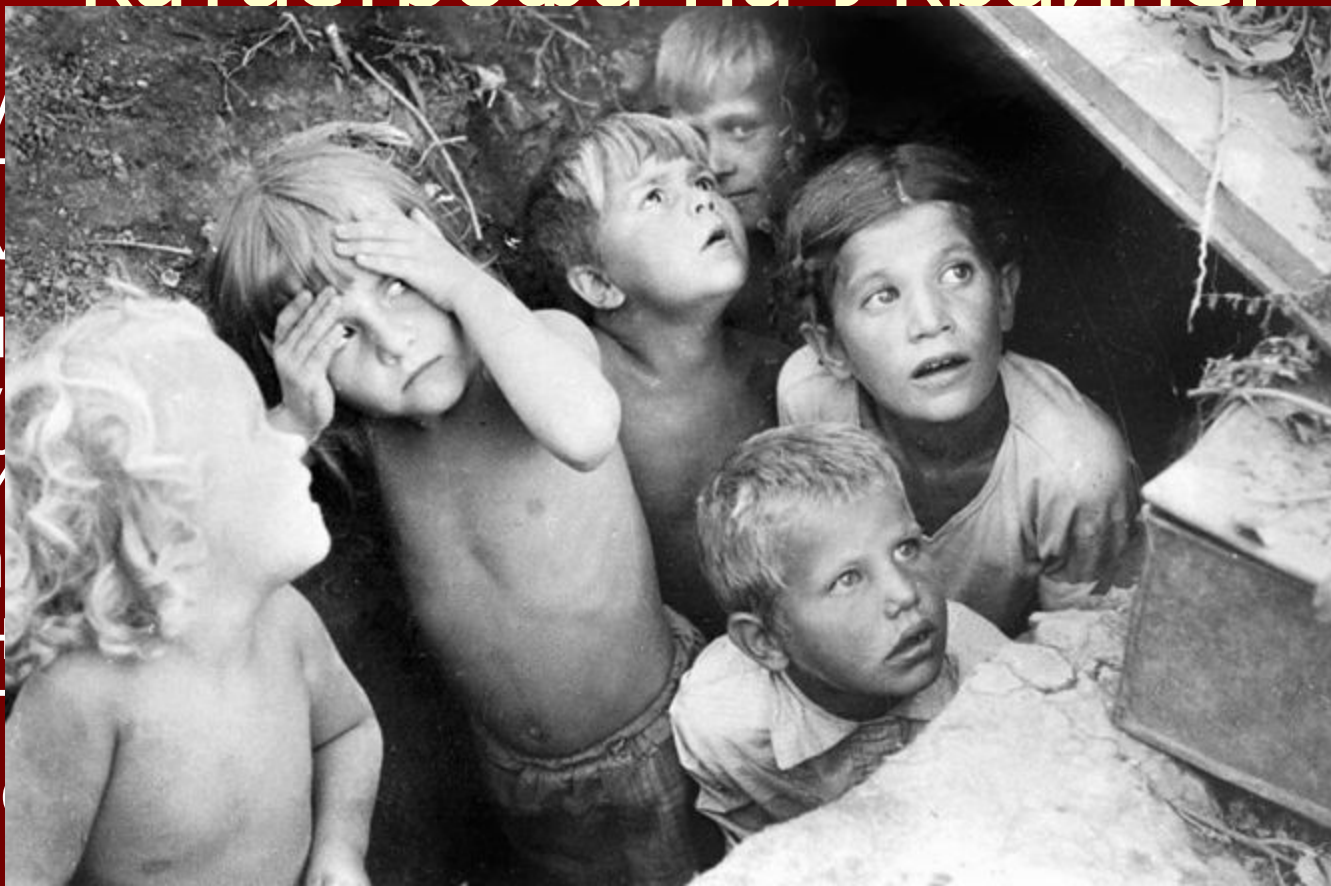
Погибаю, но не сдаюсь! Прощай Родина!



- Во время Великой Отечественной войны малочисленный гарнизон Брестской крепости под руководством П. М. Гаврилова, И. Н. Зубачева, Е. М. Фомина с 22 июня до 20-х чисел июля 1941, находясь в окружении, оборонялся (не хватало боеприпасов, продовольствия, воды) против превосходящих сил немецко-фашистских войск. В 1965 Брестской крепости присвоено звание крепость-герой с вручением ордена Ленина и медали «Золотая Звезда». С 1971 мемориальный комплекс.

Смоленское сражение и катастрофа на Украине.

- Группы голодающих армянских детей в концлагере в Освенциме (1944 г.).
- В начале 1942 г. в Жураевском районе в аэродроме нагнали в сараи в окрестностях деревни (недалеко от человека).



рным
ей

Г.К.
ВКУ В

епра

Битва под Москвой

- В сентябре, установив блокаду Ленинграда и отрезав Крым, германская армия снова перенесла основные силы в «Центр». Началась операция «Тайфун».
- Немцы уничтожили войска Западного и Брянского фронтов в районе Вязьмы и Брянска. Открылся 500-километровый разрыв фронта на Москву!
- Немцы захватили Калугу и Малоярославец, подошли к Серпухову!

Срыв плана «Тайфун»

- Выпишите из текста, кто способствовал срыву плана (стр. 230).
 1. Калининский фронт – И.С. Конев;
 2. Можайск и село Бородино – 16 армия К.К. Рокоссовского.
 3. Ленинградское шоссе у разъезда Дубосеково – 28 панфиловцев с младшим политруком В.Г. Клочковым.
 4. Тульское направление – танковая бригада М.Е. Катуква.
 5. Финское направление. Ленинград – сохранение «дороги жизни».

Потери

- К д
- пр
- До
- По
- Бл
- Се



СТЬ

ЙСЯ

Контрнаступление под Москвой

- 5-6 декабря началось контрнаступление.
- Калининский фронт под командованием Конева освободил Калинин.
- Западный фронт под командованием Жукова двинулся к Рузе и Волоколамску.
- Брянский фронт развернул наступление на Калугу.

Результат: враг был отброшен на 60 км к северу и 120 км к югу от Москвы! К 20 декабря наступление немцев на основных направлениях приостановилось.