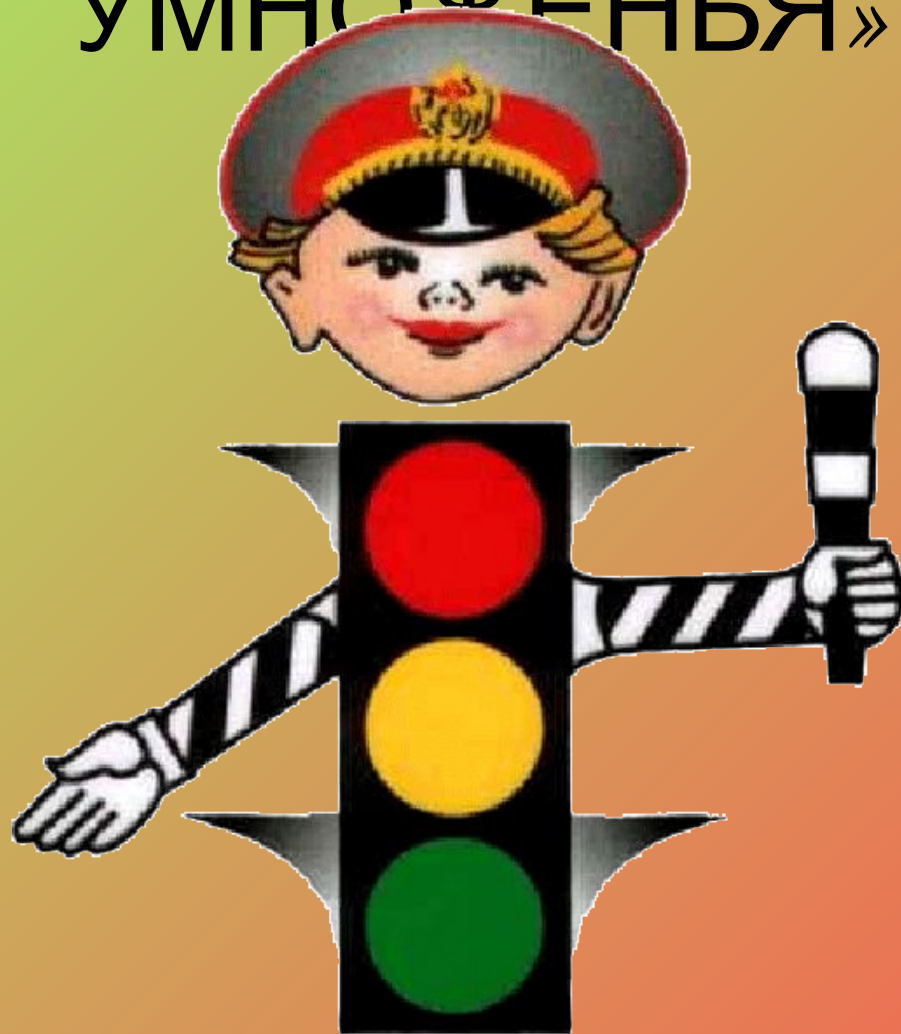


«ПОМНИ ПРАВИЛА
ДВИЖЕНИЯ КАК ТАБЛИЦУ
УМНОЖЕНИЯ»



**Делаем ребятам
Предостережение:
Выучите срочно
Правила движения,**

**Чтоб не
волновались
Каждый день
родители,
Чтоб спокойно
мчались
Улицей водители!**



Правила дорожного движения детям

Там, где
шумный
перекресток,
Где машин не
сосчитать,
Перейти не
так уж просто,
Если правила
не знать.



Знак «ПЕРЕХОД»»

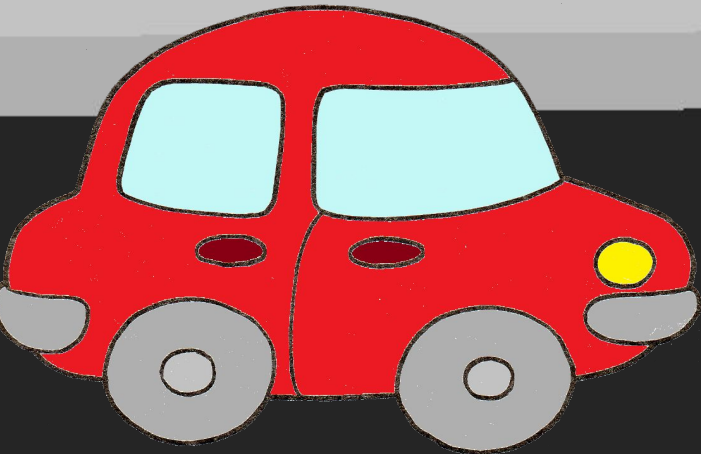
Объяснить надо
запросто,
Будь ты юн или
стар:
Мостовая — для
транспорта,
Для тебя —
тротуар!

Иди через улицу
там, пешеход,
Где знаком указан
тебе «переход»!



**Где улицу надо тебе перейти,
О правиле помни простом:
С вниманьем налево сперва
погляди,
Направо взгляни потом!**

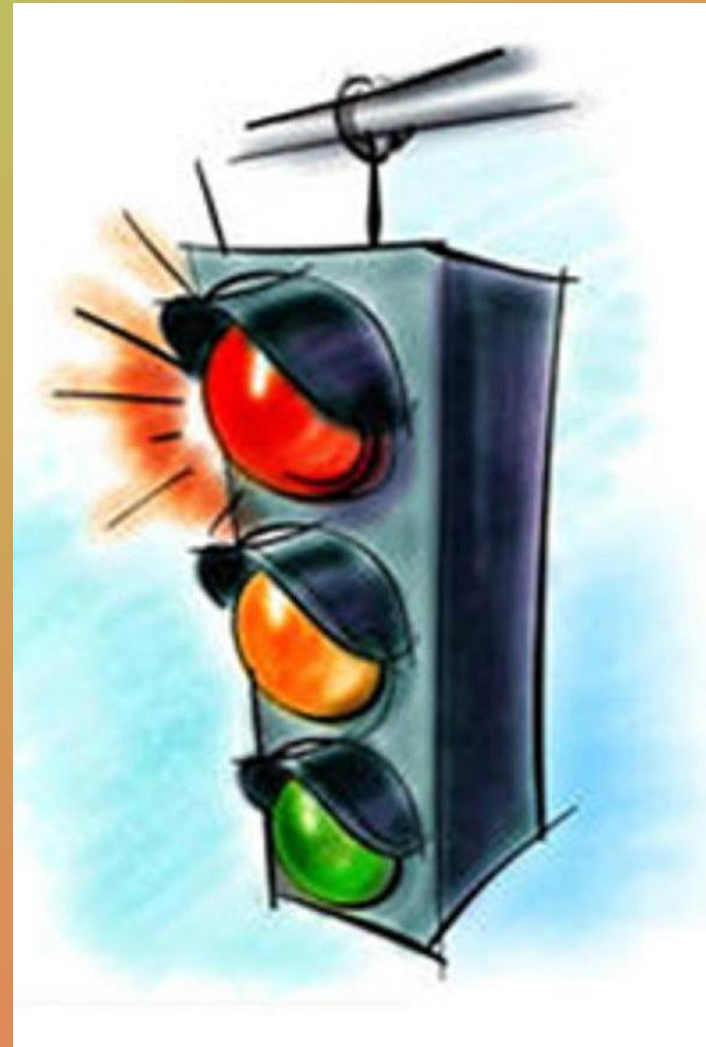




Four horizontal white rectangular boxes stacked vertically on a black background, intended for text input.

СВЕТОФОР

Если свет зажегся
красный,
Значит, двигаться
опасно.
Свет зеленый
говорит:
«Проходите, путь
открыт!»
Желтый свет —
предупреждение:
Жди сигнала для
движенья



Знак «ПОДЗЕМНЫЙ ПЕРЕХОД»

Знает каждый
пешеход
Про подземный
этот ход.
Город он не
украшает,
Но машинам не
мешает!



Знак Пешеходу проход запрещён.

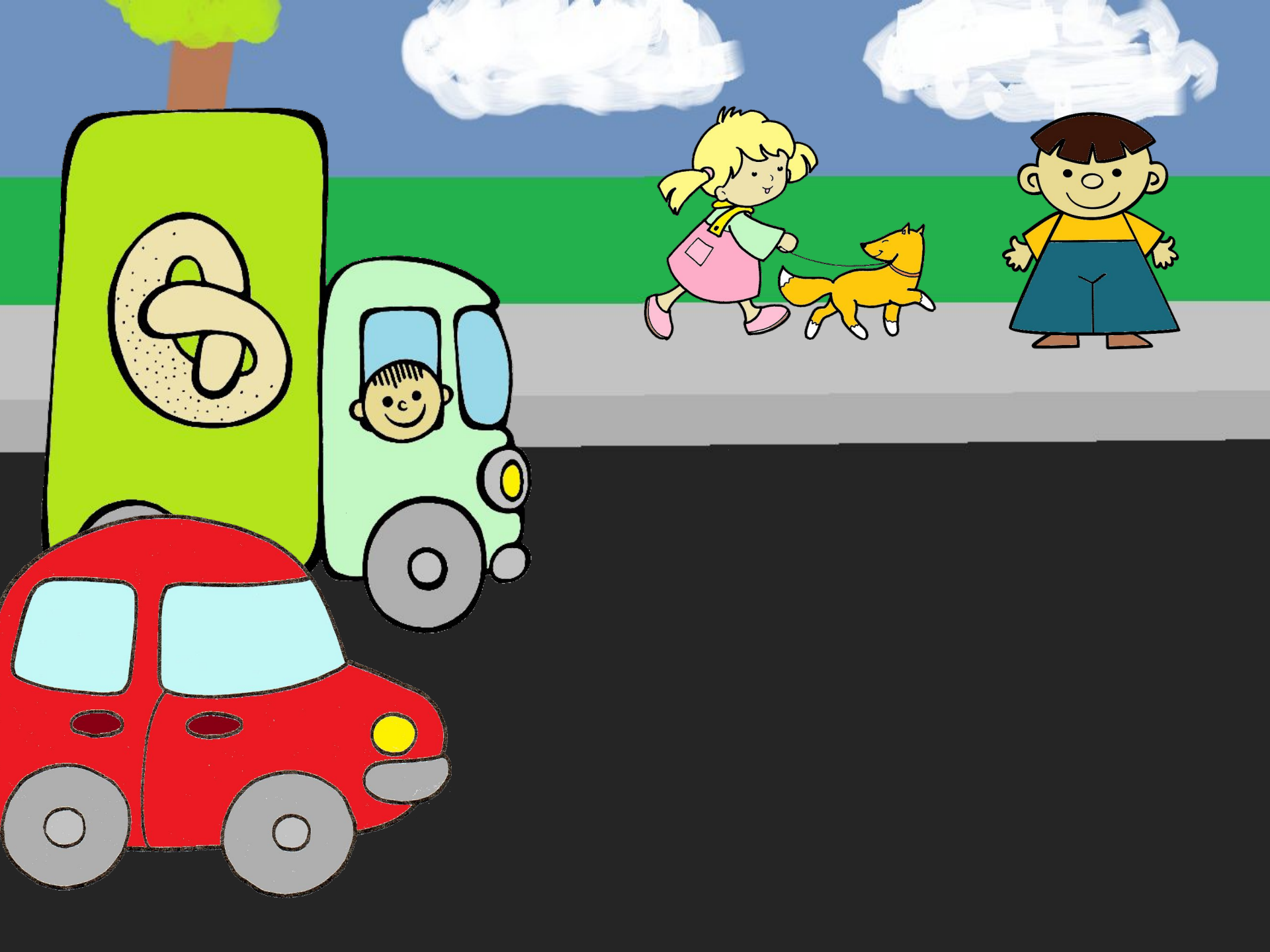
Если ты поставил ногу
На проезжую дорогу,
Обрати вниманье друг
Знак дорожный-
красный круг,
Человек идущий в
чёрном
Красной чёрточкой
зачёркнут
И дорога вроде, но..
Здесь ходить
запрещено!



Знак 'Осторожно Дети'

Посреди дороги
дети,
Мы всегда за
них в ответе.
Чтоб не плакал
их родитель,
Будь
внимательней,
водитель!

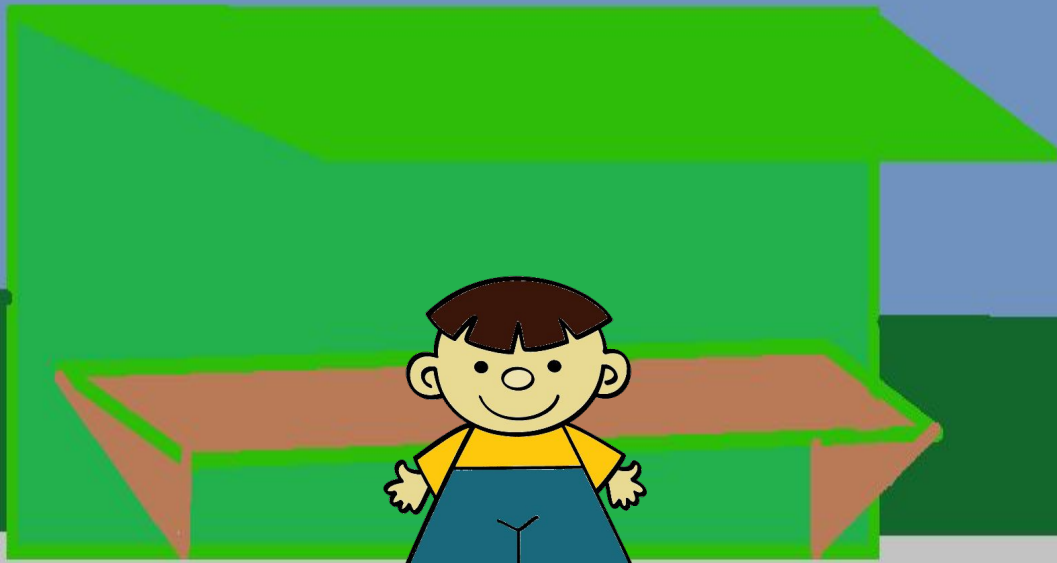
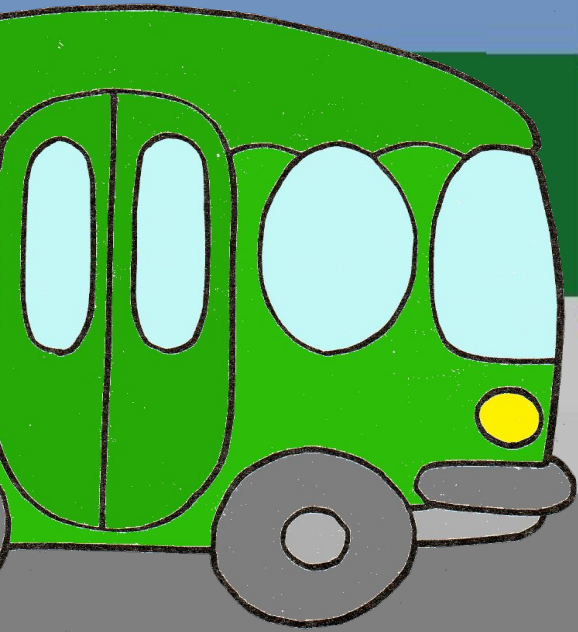




Знак "Место остановки автобуса, троллейбуса, трамвая и такси"

В этом месте
пешеход
Терпеливо
транспорт
ждет.
Он пешком
устал шагать,
Хочет
пассажиром
стать.

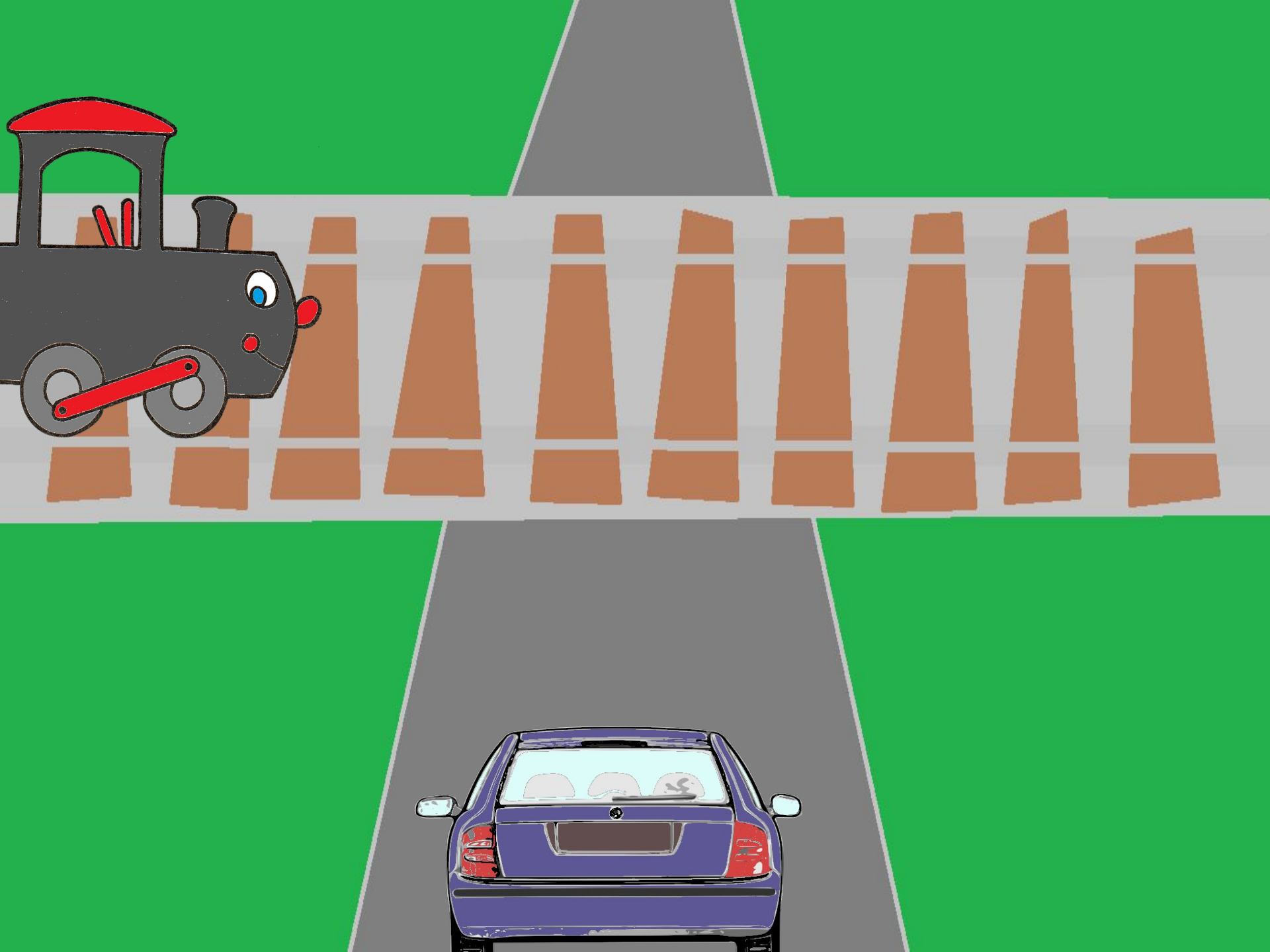




Знак "Железнодорожный переезд"

Не один здесь
знак, а много:
Здесь железная
дорога!
Рельсы, шпалы
и пути –
С электричкой
не шути.





Знак "Дорожные работы":

Знак "дорожные работы".

Чинит здесь дорогу кто-то.

Скорость сбавить нужно будет,

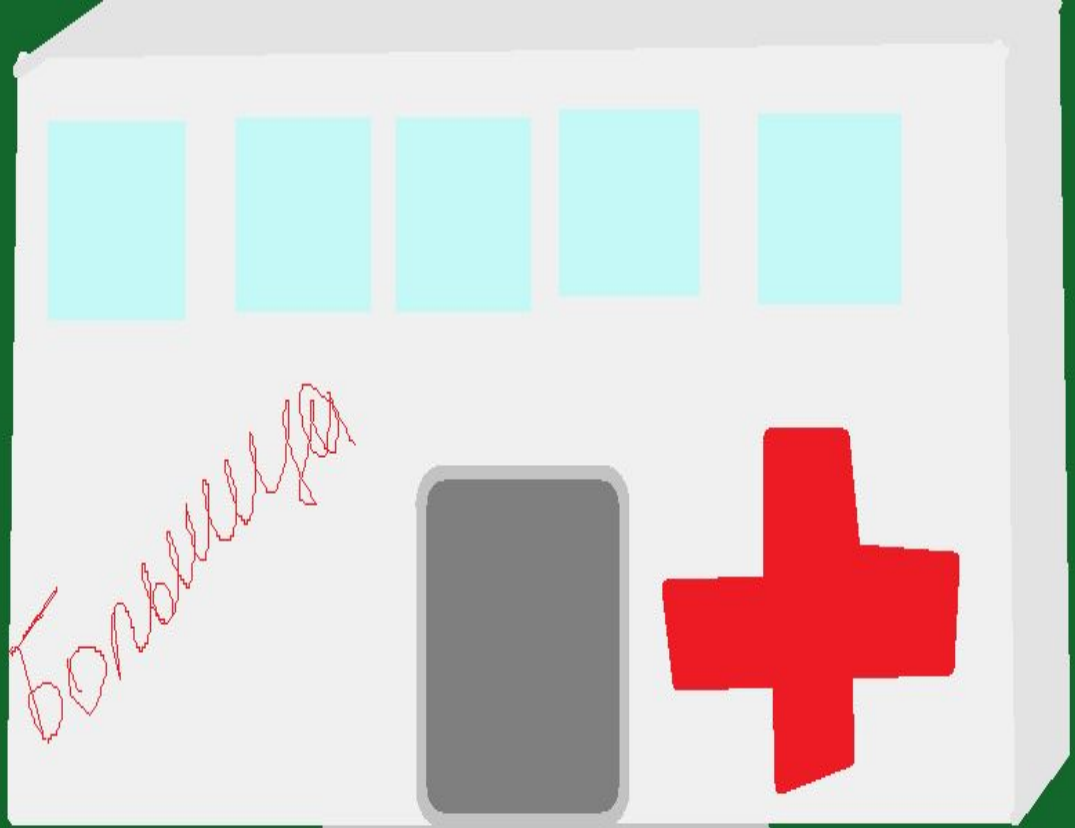
Там ведь на дороге люди.



Знак 'Больница'

Если нужно вам
лечиться,
Знак подскажет,
где больница.
Сто серьезных
докторов
Там вам скажут:
"Будь здоров!"





Знак "Велосипедная дорога".

У кого велосипед-
Говорят: «Проблемы
нет,
Сел, педалями крути
Где захочешь- там
кати!»»
Всё не просто, всё не
так,-
Ездим там, где этот
знак:
Круг окрашен в синий
цвет,
А в кругу- велосипед.





Дорогие дети на дороге надо :

Быть очень
осторожными,
Чтоб нас не
огорчить!
И правила
дорожные
Как следует
учить!



У него два колеса
И седло на раме, →

Два колеса есть внизу

К состоянию, когда не
угрожает
опасность.

Оно может быть
обеспечено, при
условии
соблюдения
правил всеми
участниками
дорожного
движения.

→ Б

Полоса земли чаще
покрытая
асфальтом для

движения

Часть дороги для

Дорожный знак,
который
устанавливают
вблизи школ?
«Осторожно...»

ара

ин

р

(м

л Б

Ресурсы:

- Автор презентации :Солдатенко Олеся Викторовна, воспитатель МБДОУ №41