

ГОСУДАРСТВЕННЫЙ РУССКИЙ МУЗЕЙ

Государственный Русский музей - первый в России государственный музей русского изобразительного искусства, был основан в 1895 году в Санкт-Петербурге по указу императора Николая II и открыт для посетителей 19 марта 1898 года.



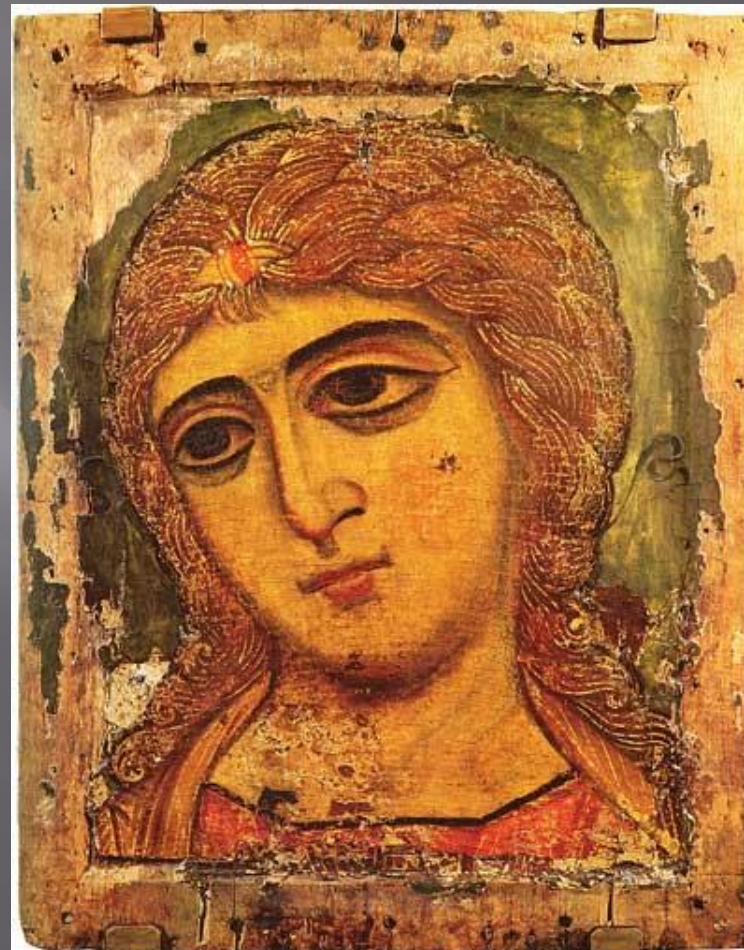
В настоящее время коллекция Русского музея насчитывает более **400** тысяч экспонатов и охватывает все исторические периоды и тенденции развития русского искусства более чем за тысячу лет - с **X** по **XXI** век.



В древнерусском отделе широко представлены иконы XII—XV веков: произведения Андрея Рублёва, Дионисия, Симона Ушакова и других мастеров.



Николай Чудотворец XIII век.



Ангел Златые власы XII век



И. ШИШКИН.
КОРАБЕЛЬНАЯ РОЩА



А САВРАСОВ
ГРАЧИ ПРИЛЕТЕЛИ



И.РЕПИН.
БУРЛАКИ НА ВОЛГЕ

И. АЙВАЗОВСКИЙ
ДЕВЯТЫЙ ВАЛ





К.БРЮЛЛОВ
ПОСЛЕДНИЙ ДЕНЬ
ПОМПЕИ

И.РЕПИН
САДКО

