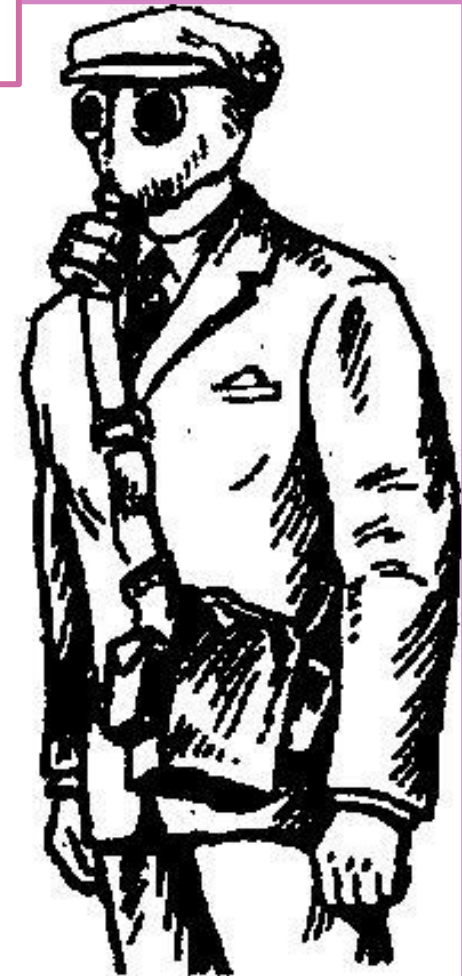
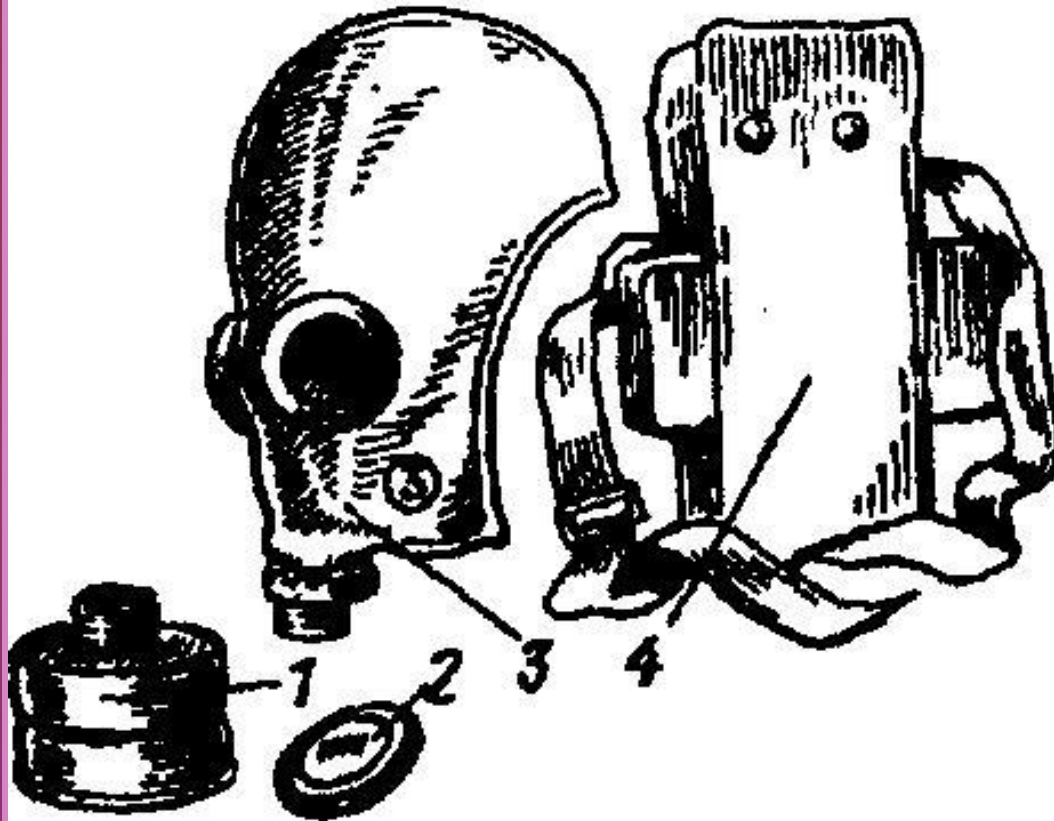


«Устройство и выбор противогаза»



Выполнила: Созыкина Татьяна Николаевна
учитель ОБЖ, МБОУ СОШ №8
п. Шолоховский, Ростовская область

Устройство противогаза

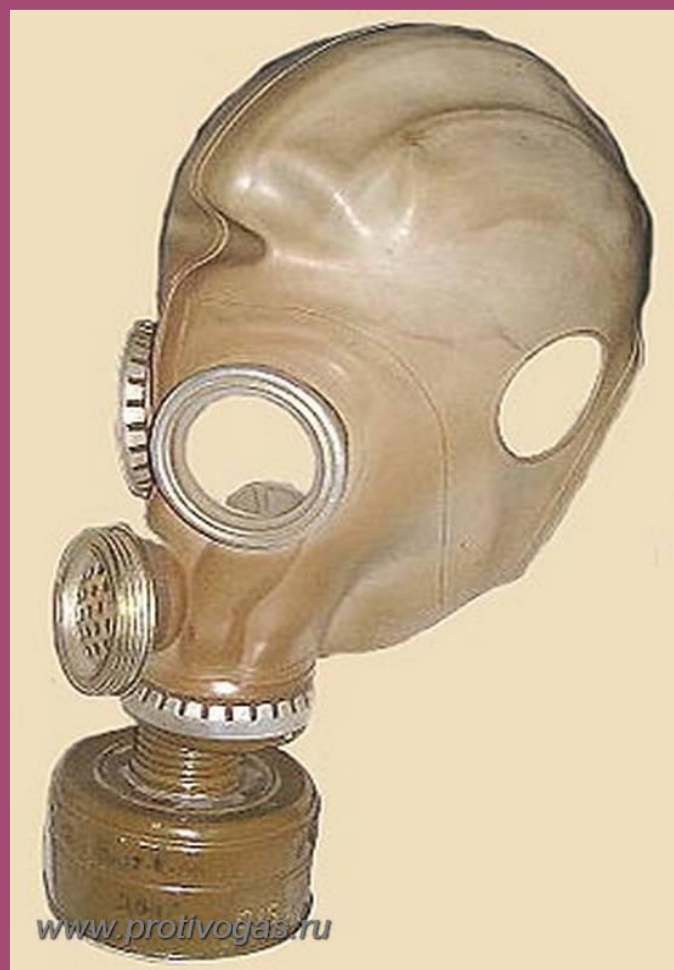


1. Фильтрующе-поглощающая коробка.
2. Незапотевающие линзы.
3. Маска.
4. Сумка.

Маски выпускаются трех ростов. Рост их обозначается цифрой на подбородочной части маски. Подбор необходимого роста лицевой части противогаза имеет решающее значение для пользования противогазом.



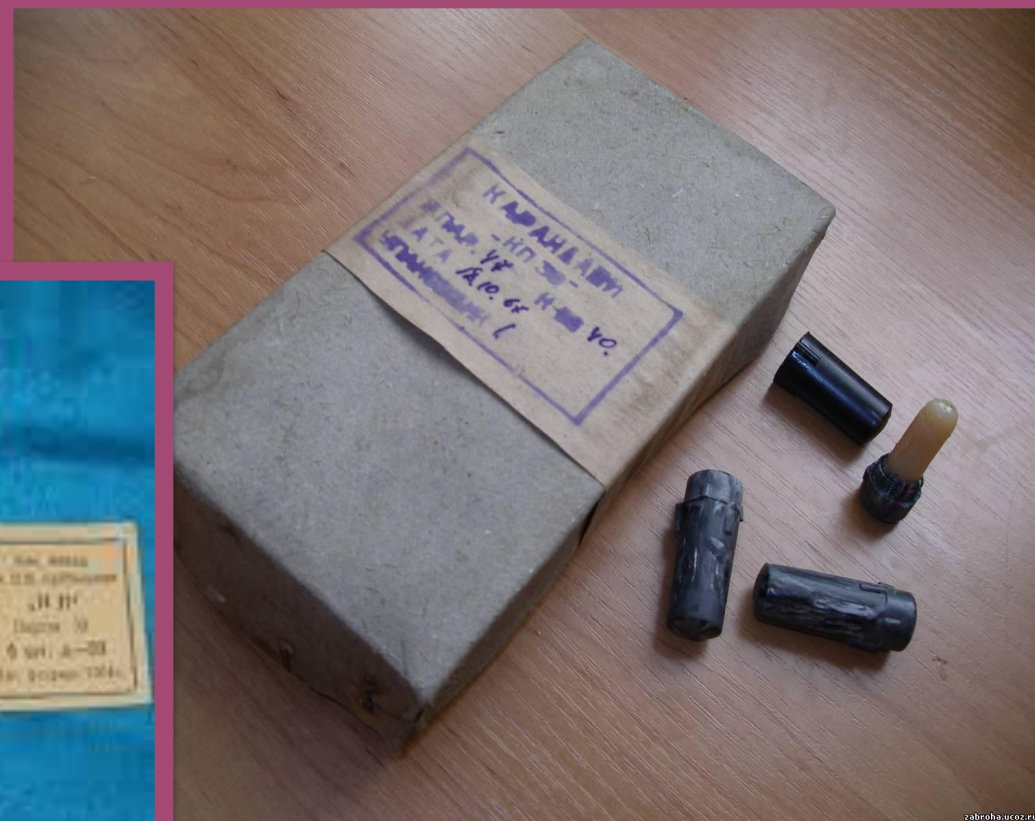
Получив противогаз, необходимо осмотреть и проверить на исправность все его части, затем правильно собрать противогаз и проверить его на герметичность.





Сборку противогаза производят в следующем порядке. В левую руку берут накидную гайку соединительной трубки маски (маска свободно опущена вниз); правой рукой ввинчивают до отказа фильтрующе-поглощающую коробку навинтованной горловиной в накидную гайку соединительной трубки-маски.

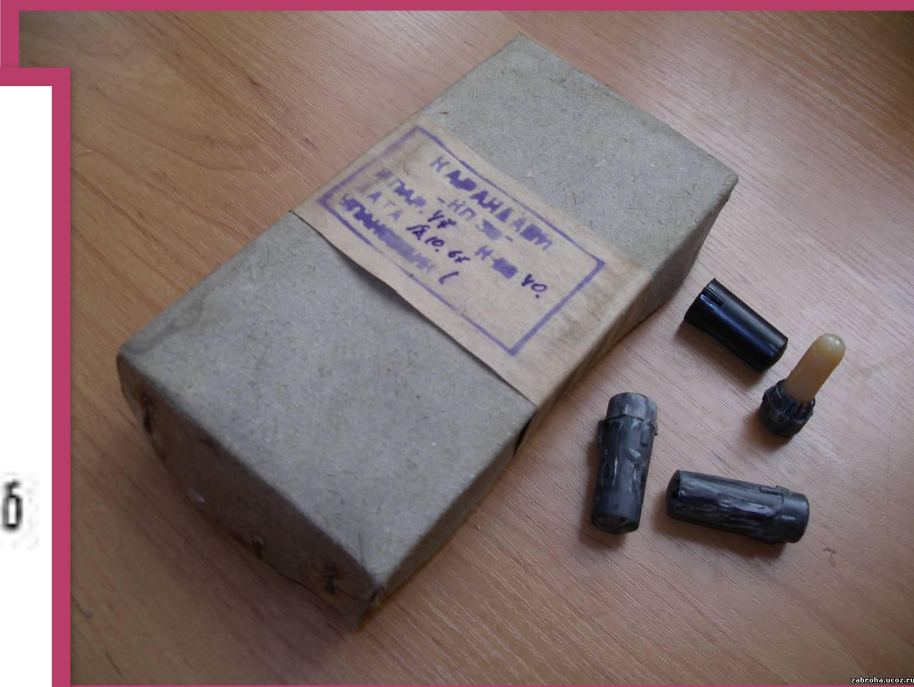
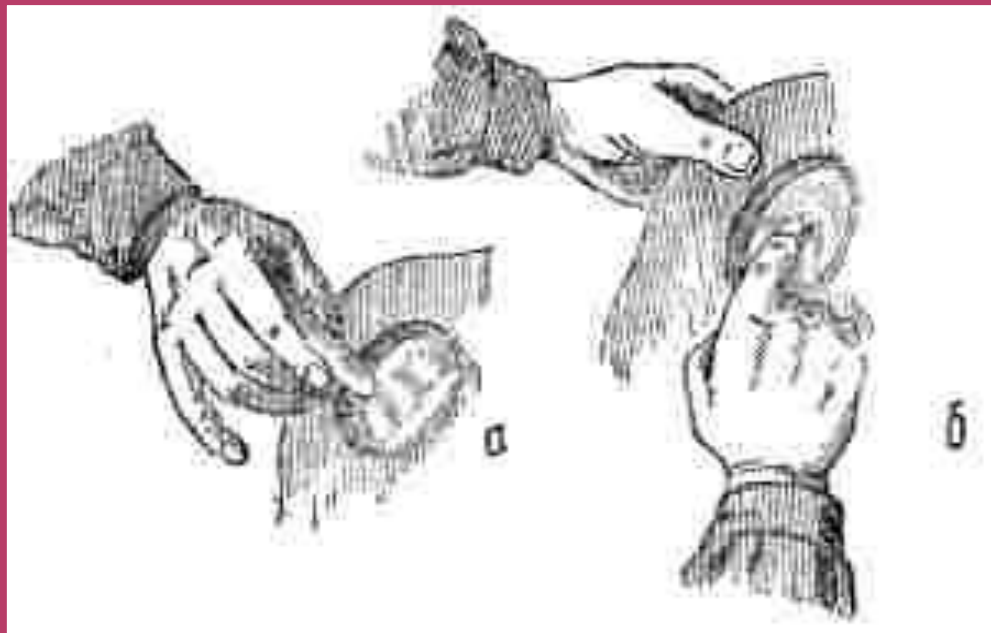
Для предохранения стекол очковых узлов от запотевания используют незапотевающие пленки или специальный "карандаш".



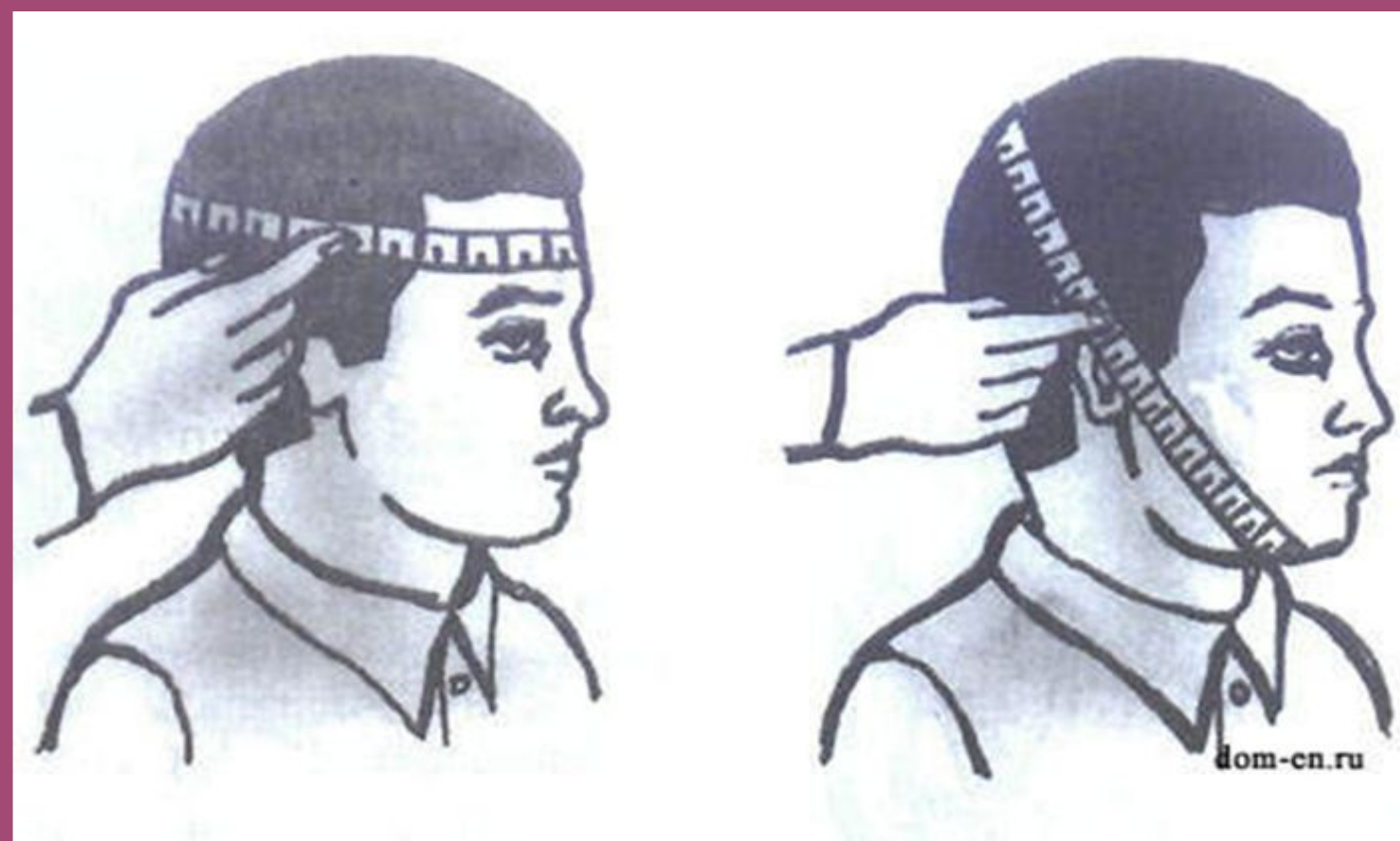
vyzhivanie.ucoz.ru

zabroha.ucoz.ru

Специальный "карандаш" против запотевания стекол используется следующим образом. На чисто протертую внутреннюю поверхность стекла "карандашом" наносятся без сильного нажима 5- 6 штрихов смазки в виде сетки; затем на стекло делают выдох и кругообразными движениями пальцем руки равномерно растирают смазку так, чтобы стекло стало прозрачным. После этого следует снова сделать выдох на стекло, чтобы проверить незапотеваемость его.



Выбор противогаза



Измерение горизонтального и вертикального обхвата головы

Для подбора размера шлем-маски надо измерить голову по замкнутой линии, проходящей через макушку, щеки и подбородок.

Величина

измерения:

до 63 см

36,5 – 65,5 см

66 – 68 см

68,5 – 70,5 см

более 71 см

Размер :

нулевой

первый

второй

третий

четвертый



Для подбора маски нужно измерить высоту лица — расстояние от переносицы до нижней точки подбородка.

| <u>Высота лица:</u> | <u>Размер маски:</u> |
|---------------------|----------------------|
| 99 — 109 мм | первый |
| 109 — 119 мм | второй |
| более 119 мм | третий |



Правильно подобранная шлем-маска должна плотно прилегать к лицу и исключать возможность проникновения наружного воздуха в органы дыхания, минуя фильтрующе-поглощающую коробку.



При внешнем осмотре устанавливают: нет ли трещин и проколов в шлем-маске и соединительной трубке; целостность стекол очковых узлов, исправность обтекателей; исправность клапанной коробки и состояние клапанов; состояние фильтрующе-поглощающей коробки — нет ли пробоев, вмятин. Проверенный противогаз в собранном виде помещают в сумку.



Общевойсковой противогаз укладывают так: фильтрующе-поглощающую коробку кладут в сумку; складывают шлем-маску, взяв одной рукой за очковый узел, а другой перегнув шлем-маску вдоль, закрывают его одно стекло; затем перегибают шлем-маску пополам, закрывая таким образом другое стекло; вкладывают в сумку соединительную трубку и сложенную шлем-маску клапанной коробкой вниз.





Спасибо за внимание!