

Тема: Оползни, обвалы, селевые потоки.



Чрезвычайные
ситуации
природного
характера 7 класс

Словарь

- *Оползень* – смещение грунта вниз по склону под воздействием собственного веса и внешних факторов
- *Обвал* – отрыв и катастрофическое падение больших масс горных пород
- *Селевой поток (сель)* – горный поток состоящий из смеси воды, грязи и камней

Основные причины ЧС геологического характера

Оползни,
обвалы,
сели

Естественные
(природные)
факторы

Антропогенн
ые
факторы

Атмосферные
осадки

Ослабление
прочности
грунта
или горных
масс

Землетрясени
е,
извержение
вулкана

Деятельность
человека

Классификация

Оползни	по месту образования	Горные; Подводные; Снежные; В искусственных земляных сооружениях
Обвалы	по мощности, по масштабу	Камнепады; Снежные лавины
Селевой поток	по составу переносимого материала	Грязевые потоки; Грязекаменные потоки; Водокаменные потоки.

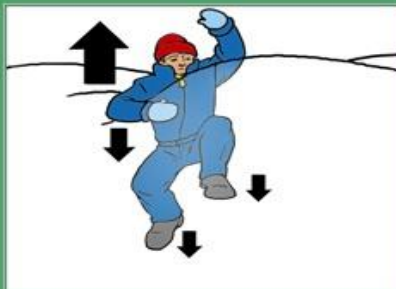
Последствия



Одной из разновидностей обвалов являются снежные лавины

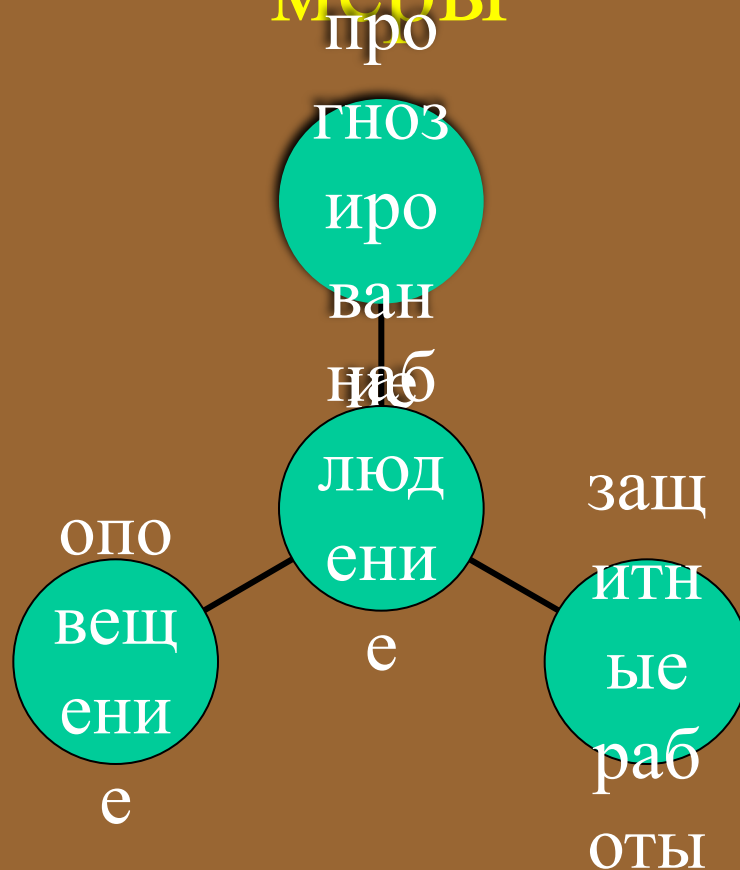


Если вы попали в поток снежной лавины...



Основные предупредительные

меры



Проведение защитных работ



- Строительство заградительных сооружений

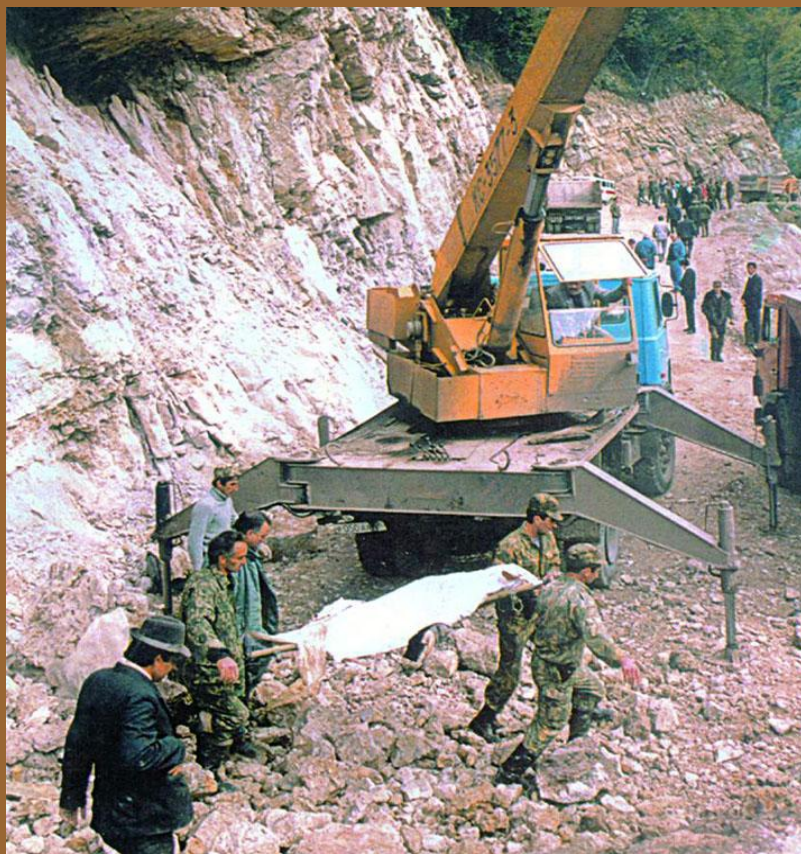


- Укрепление склонов специальной сеткой

Действия аварийно-спасательных служб



Действия аварийно-спасательных служб



Тестовое задание

Горный поток, состоящий из смеси воды и горной породы, называется:

- Обвалом
- Селем
- Оползнем

Какова основная причина образования оползней?

- Вулканическая деятельность
- Сдвиг горных пород
- Осадки и грунтовые воды

Основным поражающим фактором
оползней, селей и обвалов являются:

- Удары движущихся масс горных пород
- Взрывная волна
- Раскалённые лавовые потоки

Наиболее безопасными местами в случае схода оползней, селей, обвалов являются:

- Ущелья гор
- Возвышенности
- Большие деревья с толстыми стволами

Ваши дальнейшие действия, если вы попали в зону схода снежной лавины:

- Спуститесь в долину
- Укройтесь за скалой или её выступом
- При помощи верёвок закрепитесь за большие камни

Неверно

Неверно

Неверно

Неверно

Неверно

Тест окончен