

# ФАЙЛЫ И ФАЙЛОВАЯ СИСТЕМА

Информатика 7 класс

# ЧТО ТАКОЕ ФАЙЛ?

Файл (от англ. слова *file* - досье, набор документов) - это программа или данные, имеющие имя и хранящиеся в долговременной памяти компьютера

# ИМЯ ФАЙЛА

- Имя файла состоит из двух частей, разделенных точкой: **имени** файла (до 255 символов) и **расширения** (3 символа) .
- **Расширение указывает на тип файла**, или какого типа информация хранится в файле.
- Собственное имя файлу дает пользователь, тип файла обычно задается автоматически.

*Пример:*

**proba.txt**

# РАСШИРЕНИЯ ФАЙЛОВ

- ◎ txt, doc (текстовые файлы)
- ◎ bmp, gif, jpg (графические файлы)
- ◎ wav, mid (звуковые файлы)
- ◎ avi (видеофайлы)
- ◎ bas, pas (программы на языках программирования)
- ◎ exe, com (исполняемые файлы)

# СИМВОЛЫ, КОТОРЫЕ НЕ ИСПОЛЬЗУЮТ ПРИ ЗАДАНИИ ИМЕНИ ФАЙЛА

/ \ \* : ? | “ < >

# ЧТО ТАКОЕ ФАЙЛОВАЯ СИСТЕМА?

*Файловая система* - это система хранения файлов и организация каталогов



В операционной системе Windows вместо каталогов используется понятие «папка».

Папка – это объект Windows, предназначенное для объединения файлов и других папок в группы.

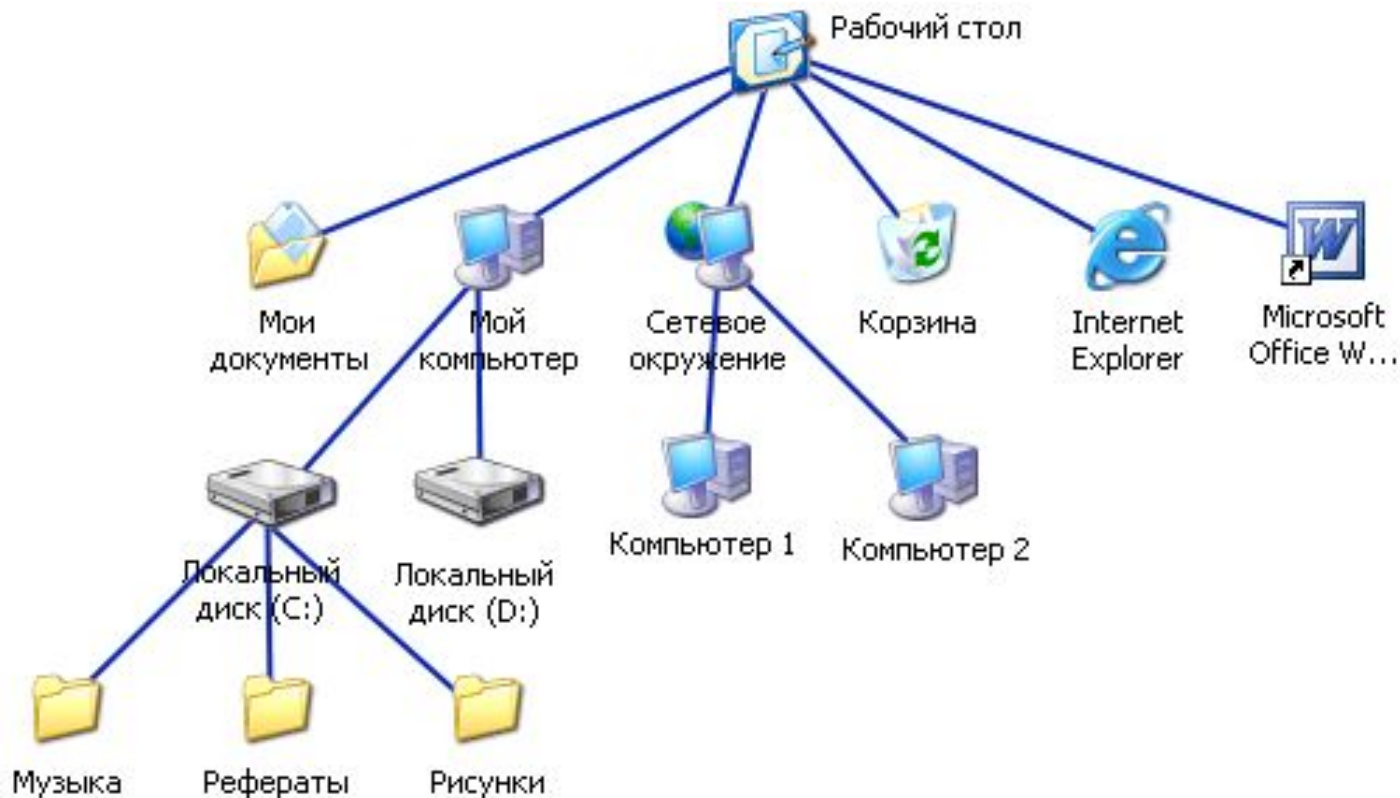
# ОДНОУРОВНЕВАЯ ФАЙЛОВАЯ СИСТЕМА

Для дисков с небольшим количеством файлов (до нескольких десятков) удобно применять *одноуровневую файловую систему*, когда каталог (оглавление диска) представляет собой линейную последовательность имен файлов. Для отыскания файла на диске достаточно указать лишь имя файла.



# МНОГОУРОВНЕВАЯ ИЕРАРХИЧЕСКАЯ ФАЙЛОВАЯ СИСТЕМА

Представляет собой систему вложенных папок. В каждой папке могут храниться папки нижнего уровня и файлы.

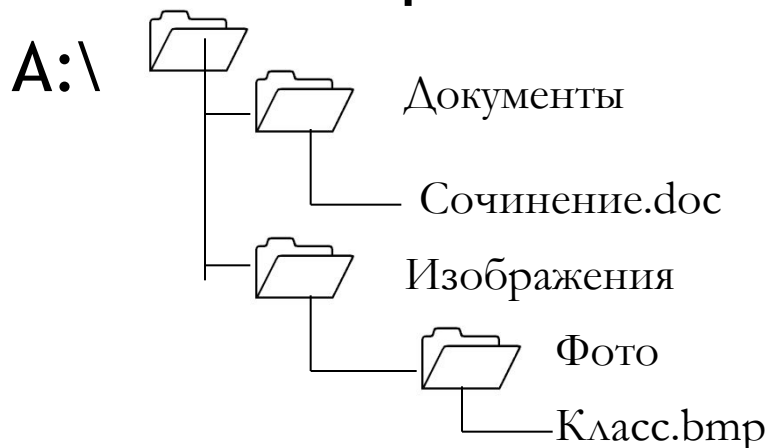




- Каждый диск имеет логическое имя, обозначаемое латинской буквой с двоеточием: A:, B: - гибкие диски; C: - жесткий диск; D:, E: - лазерные диски.
- Папкой верхнего уровня для диска является корневая папка (или корневой каталог), которая обозначается с добавлением знака \.
- Например: A:\

# ПРИМЕР

В корневом каталоге диска A: имеются две вложенные папки 1-го уровня (Документы и Изображения), а в папке Изображения - одна вложенная папка 2-го уровня (Фото). При этом в папке Документы имеется файл Сочинение.doc, а в папке Фото - файл Класс.bmp



# ПУТЬ К ФАЙЛУ

- Начинается с логического имени диска, затем записывается последовательность имен вложенных друг в друга папок, в последней из которых содержится нужный файл. Имена дисков записываются через разделитель «\».



Путь к файлу вместе с именем файла называют полным именем файла.

**C:\Рефераты\Физика\Оптические явления.doc**

**C:\Рефераты\Информатика\Интернет.doc**

**C:\Рефераты\Информатика\Компьютерные вирусы.doc**

**C:\Рисунки\Закат.jpg**

**C:\Рисунки\Зима.jpg**

# ОПЕРАЦИИ С ФАЙЛАМИ

- Копирование
- Перемещение
- Удаление
- Переименование

# АРХИВАЦИЯ ФАЙЛОВ

- Для долговременного хранения или передачи файлов по компьютерным сетям целесообразно уменьшать объем файлов - то есть **архивировать**
- Для проведения архивации используются специальные программы - **архиваторы (WinRAR, WinZIP и др.)**

# ЗАПИШИТЕ ПОЛНЫЕ ИМЕНА ВСЕХ ФАЙЛОВ



# ЗАПИШИТЕ ПОЛНЫЕ ИМЕНА ВСЕХ ФАЙЛОВ



**C:\Мои документы\Иванов\QBasic.doc**

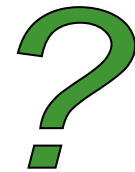
**C:\Мои документы\Петров\Письмо.txt**

**C:\Мои документы\Петров\Рисунки\Море.bmp**

**C:\Фильмы\Интересный фильм.avi**

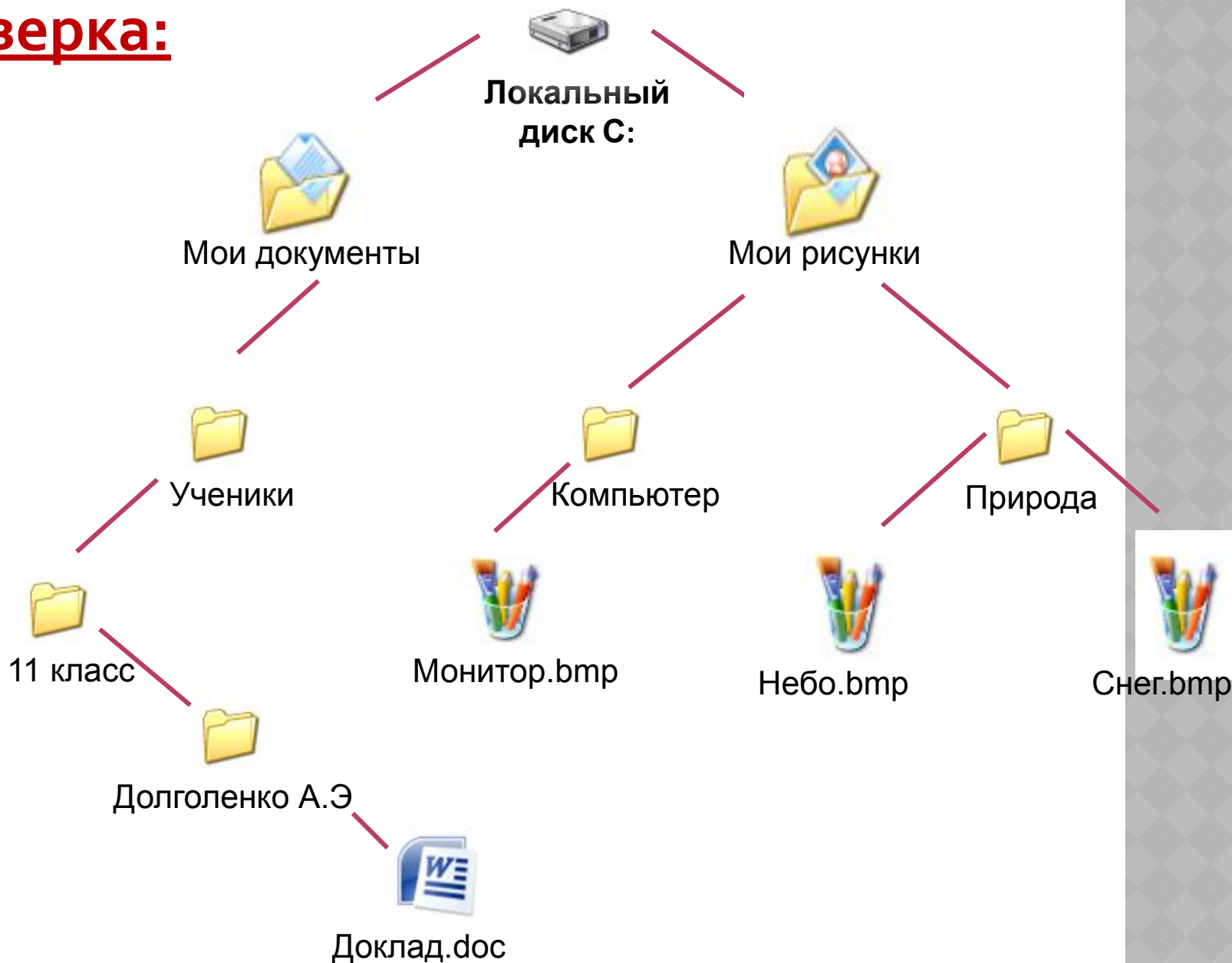
# ПОСТРОЙТЕ ДЕРЕВО КАТАЛОГОВ

**C:\Рисунки\Природа\Небо.bmp**  
**C:\Рисунки\Природа\Снег.bmp**  
**C:\Рисунки\Компьютер\Монитор.bmp**  
**C:\Мои документы\Ученики\11 класс\  
Долголенко А.Э\ Доклад.doc**





# Проверка:



# *Домашнее задание*

- **составить схему многоуровневой файловой системы Рабочий стол (оформить на альбомном листе)**

