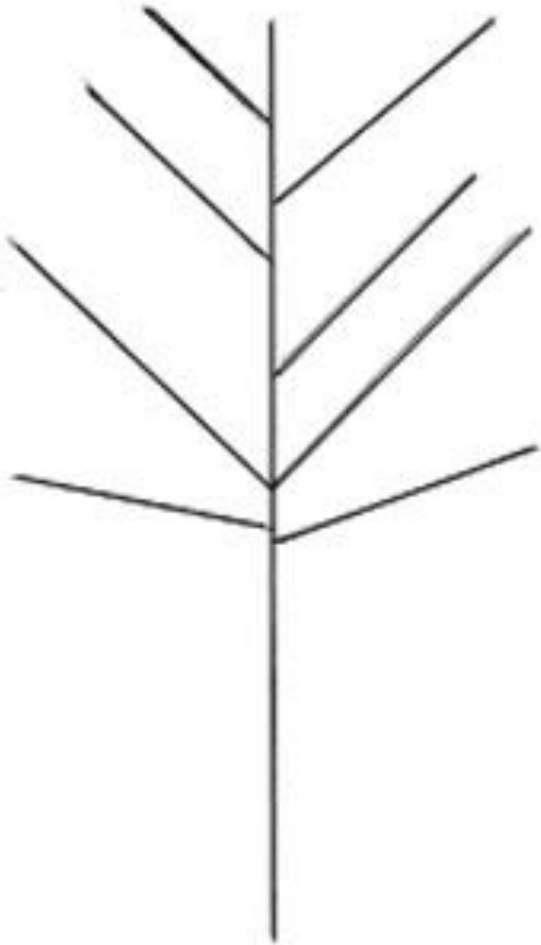
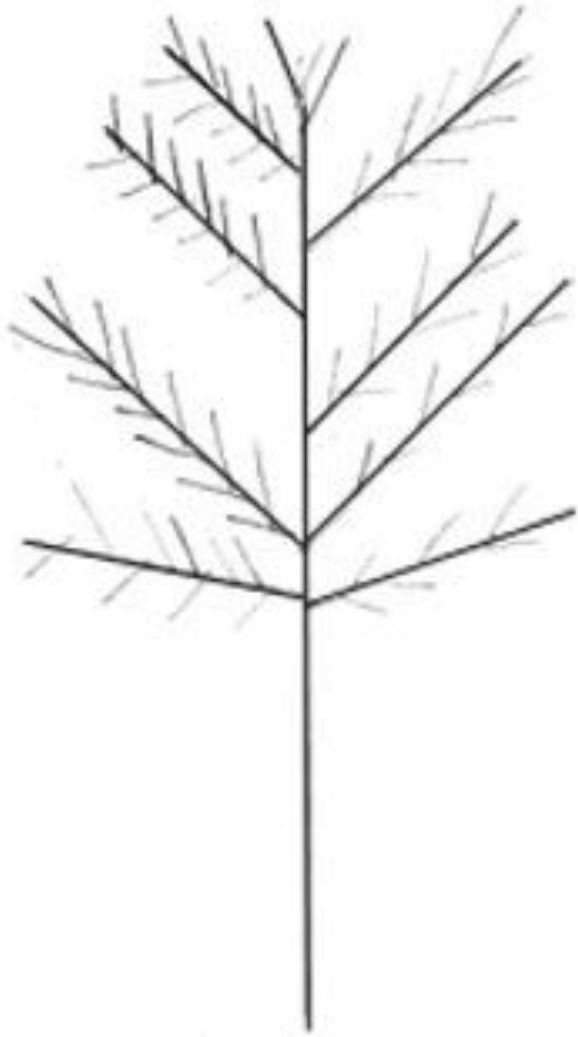


*Учимся
рисовать
дерево*



Для начала нам нужно
разметить основу
веток и ствола.

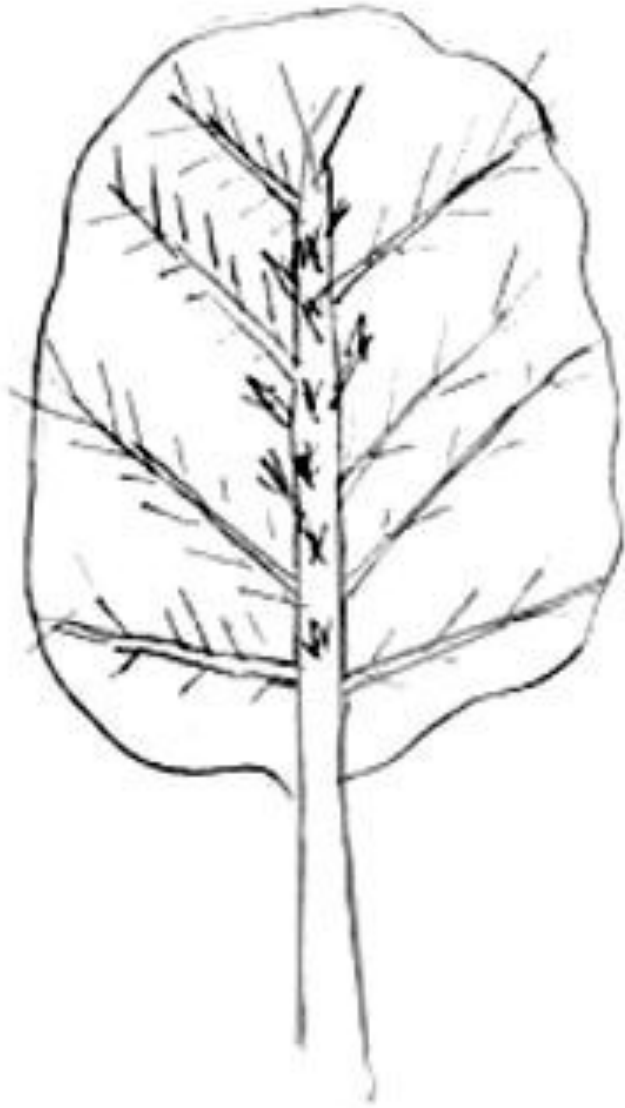
Старайтесь делать контуры
для веток немного на разном
расстоянии друг от друга.



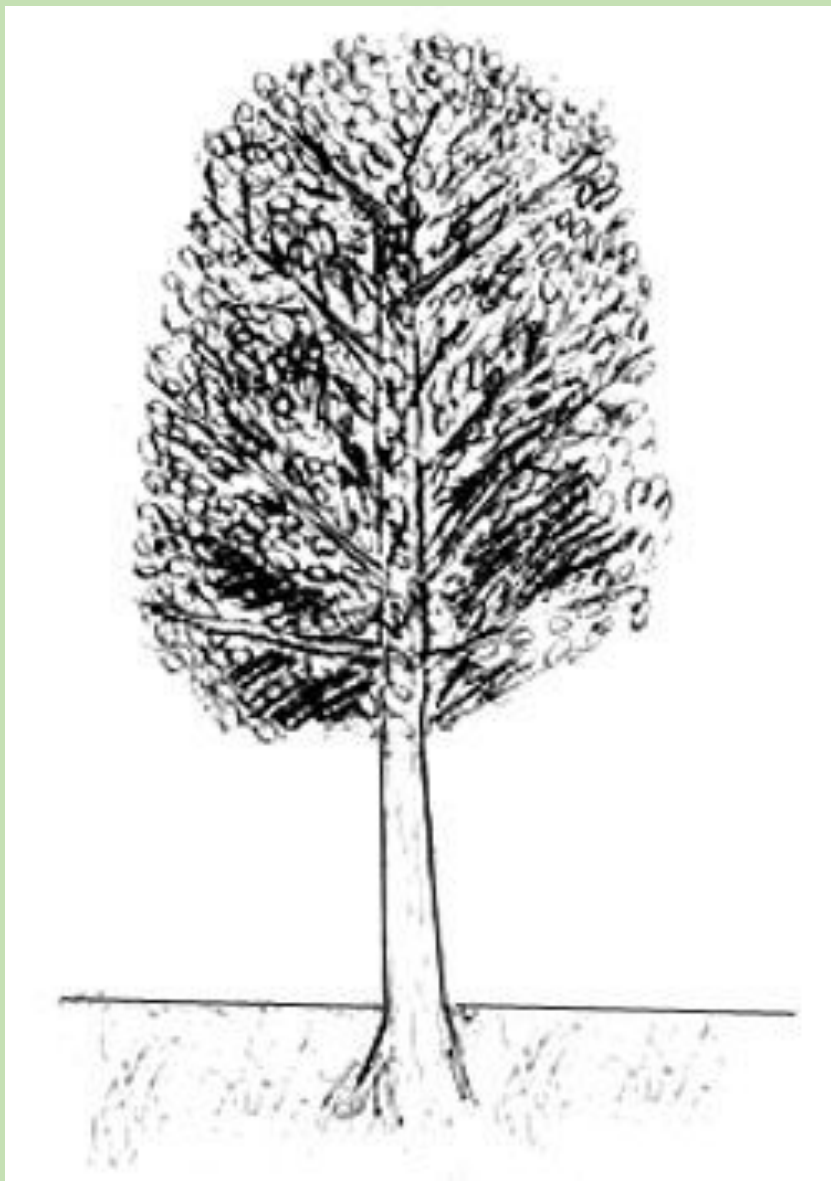
Дальше от этих
ответвлений веток
нужно сделать
еще и мелкие,
которых на любом
дереве много.



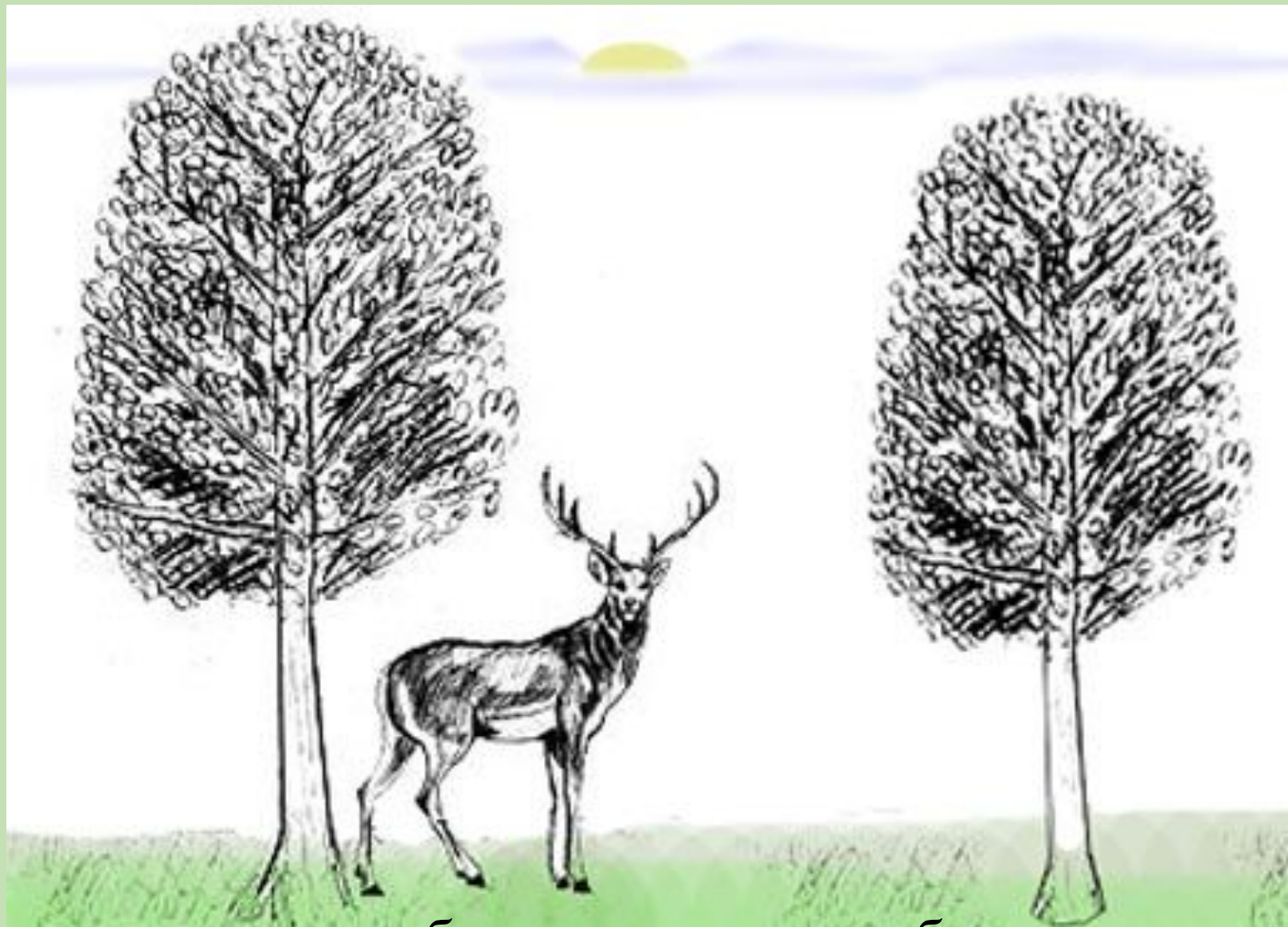
По предварительным контурам очертим реальные размеры ствола и веток. Для этого обведем главную линию двумя другими, но не такими ровными, как у столба. С ветками сделаем тоже, только добавлять мы будем по одной линии. На середине ствола нарисуем множество пучков, это будут ветки повернутые к нам.



Обведем контр для будущей кроны. Чтобы быстро нарисовать листья дерева нарисуйте маленькие овалы, только смотрите, чтобы они сильно не выходили за пределы общего контура. Рисуйте их по расположению веток и не оставляйте пустот между ними.



После того, как мы закончили рисовать дерево, украсив его листьями, нужно добавить небольшие детали, окружающие дерево. Например, нарисуем траву рядом с ним, закрасим штрихами кору ствола и веток дерева.



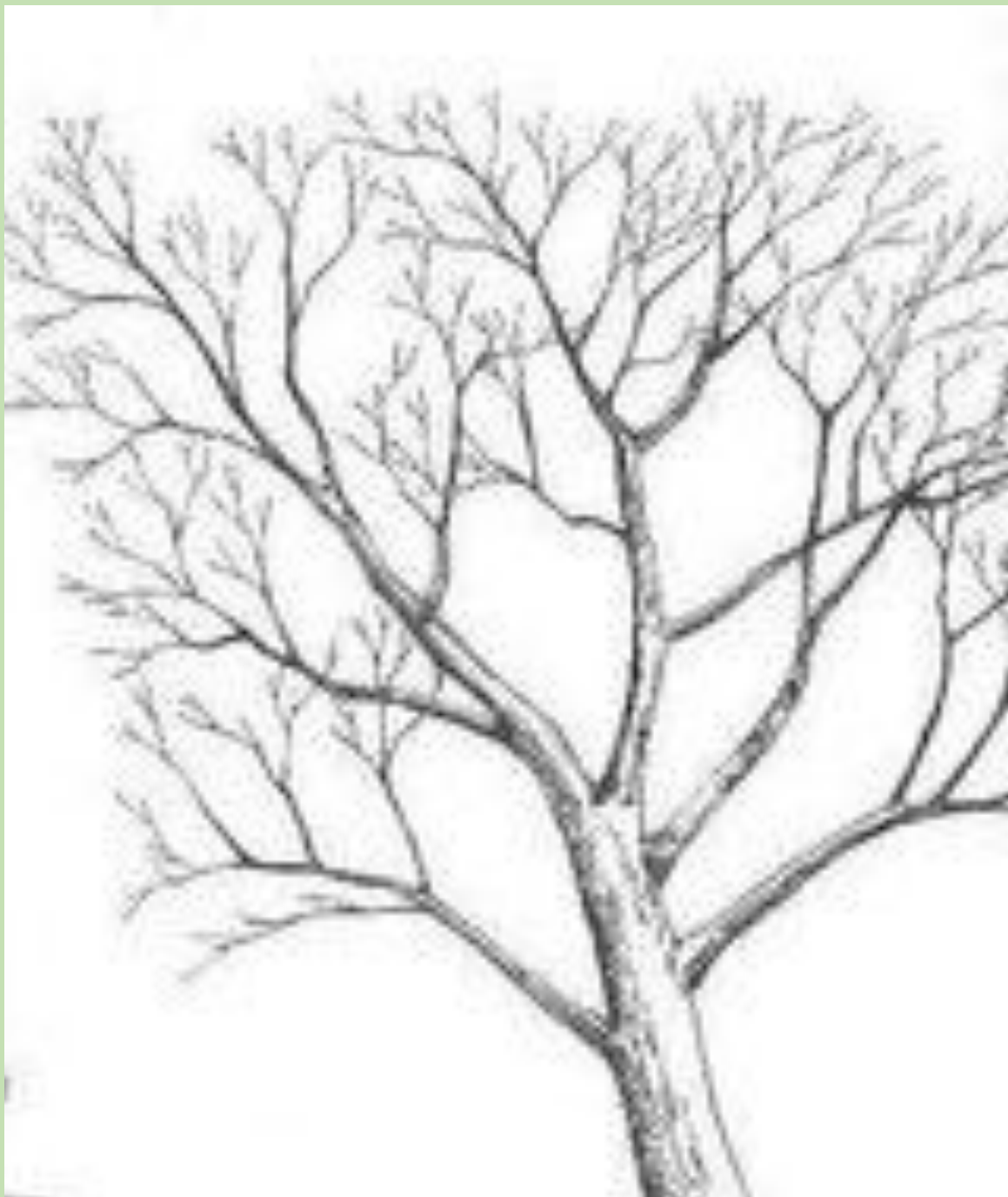
К рисунку можно добавить плывущие облака, солнце, горы. Рядом с деревом нарисовать людей, животных. Это оживит ваш рисунок.

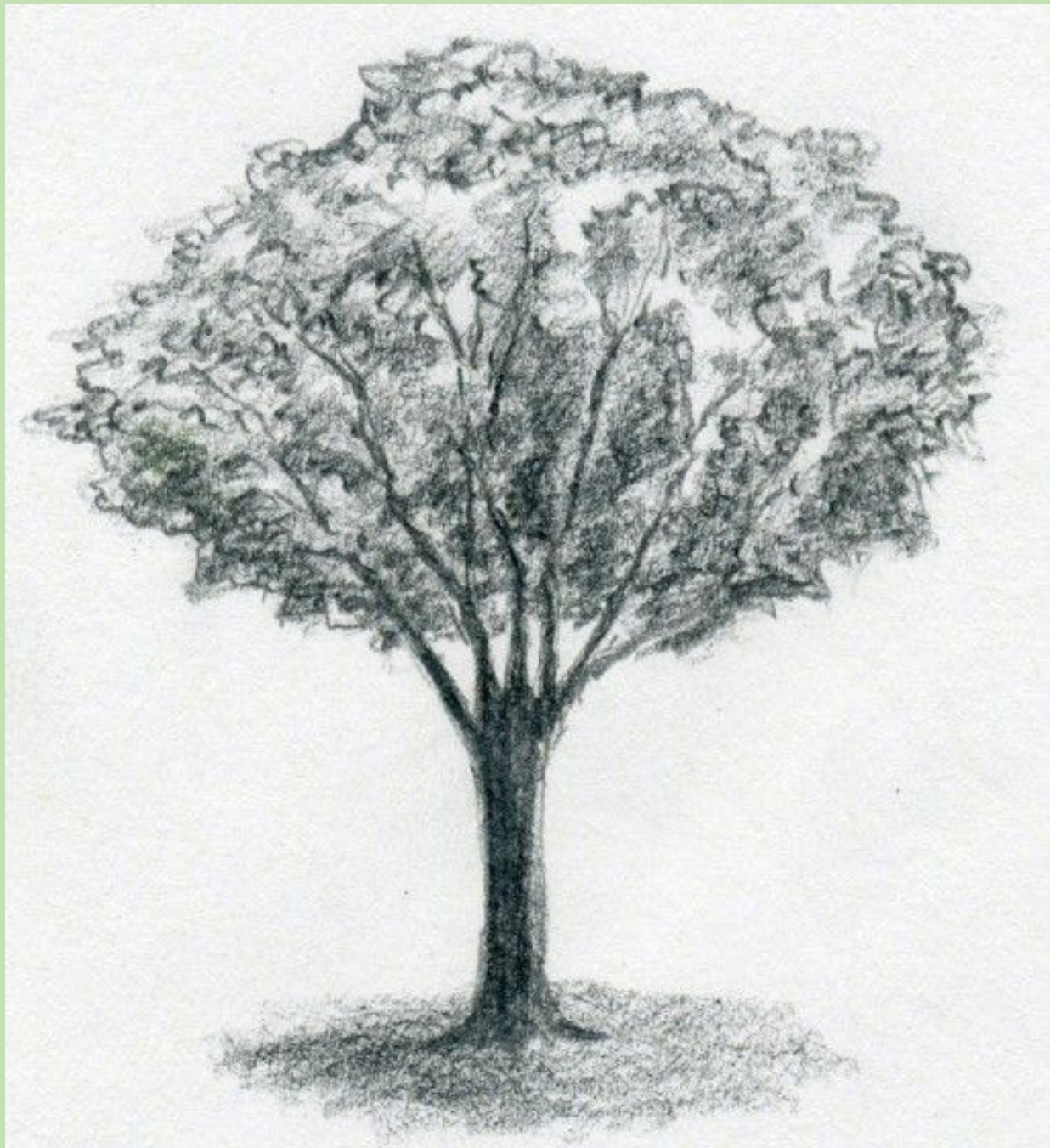
*Посмотрите
варианты
нарисованных
деревьев.*

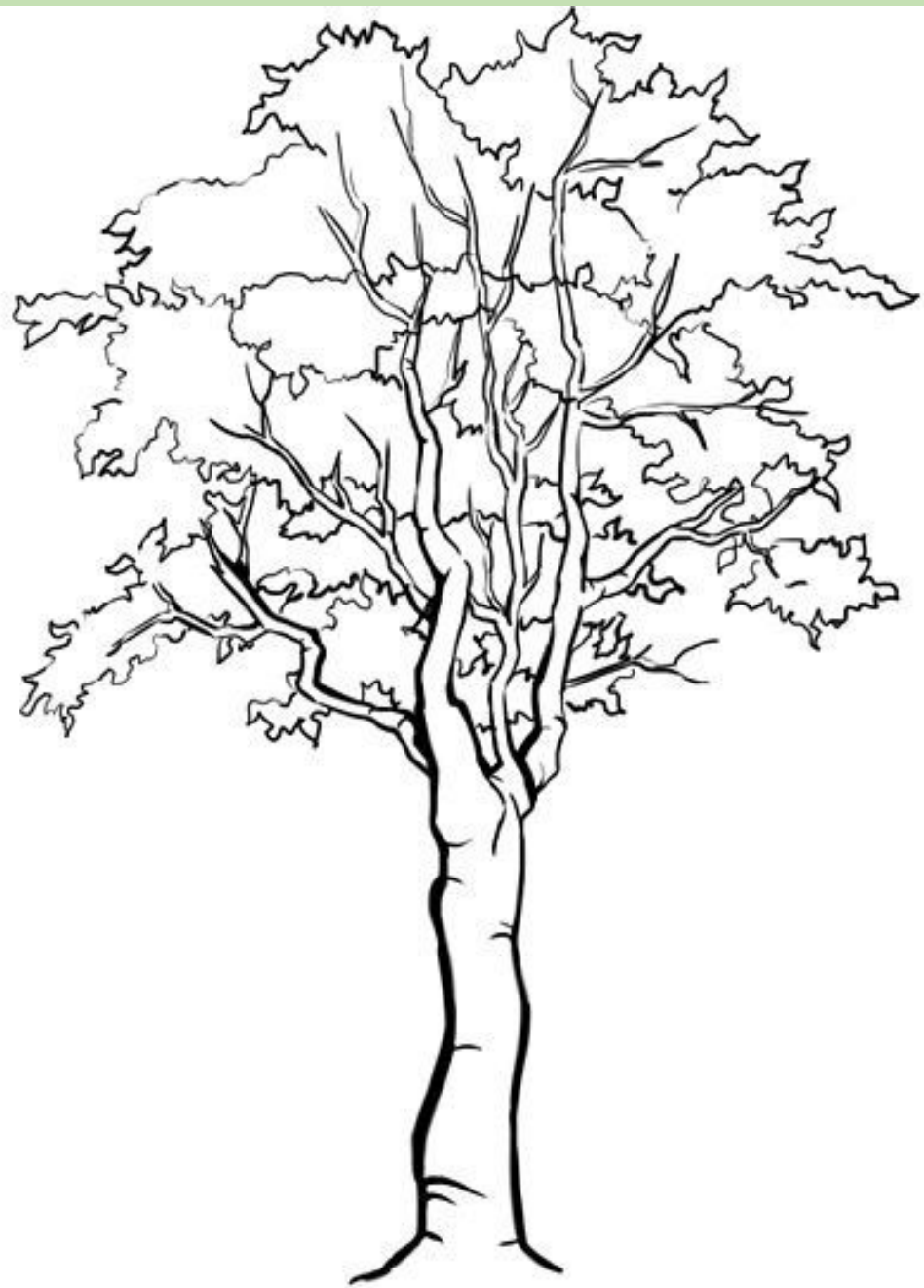










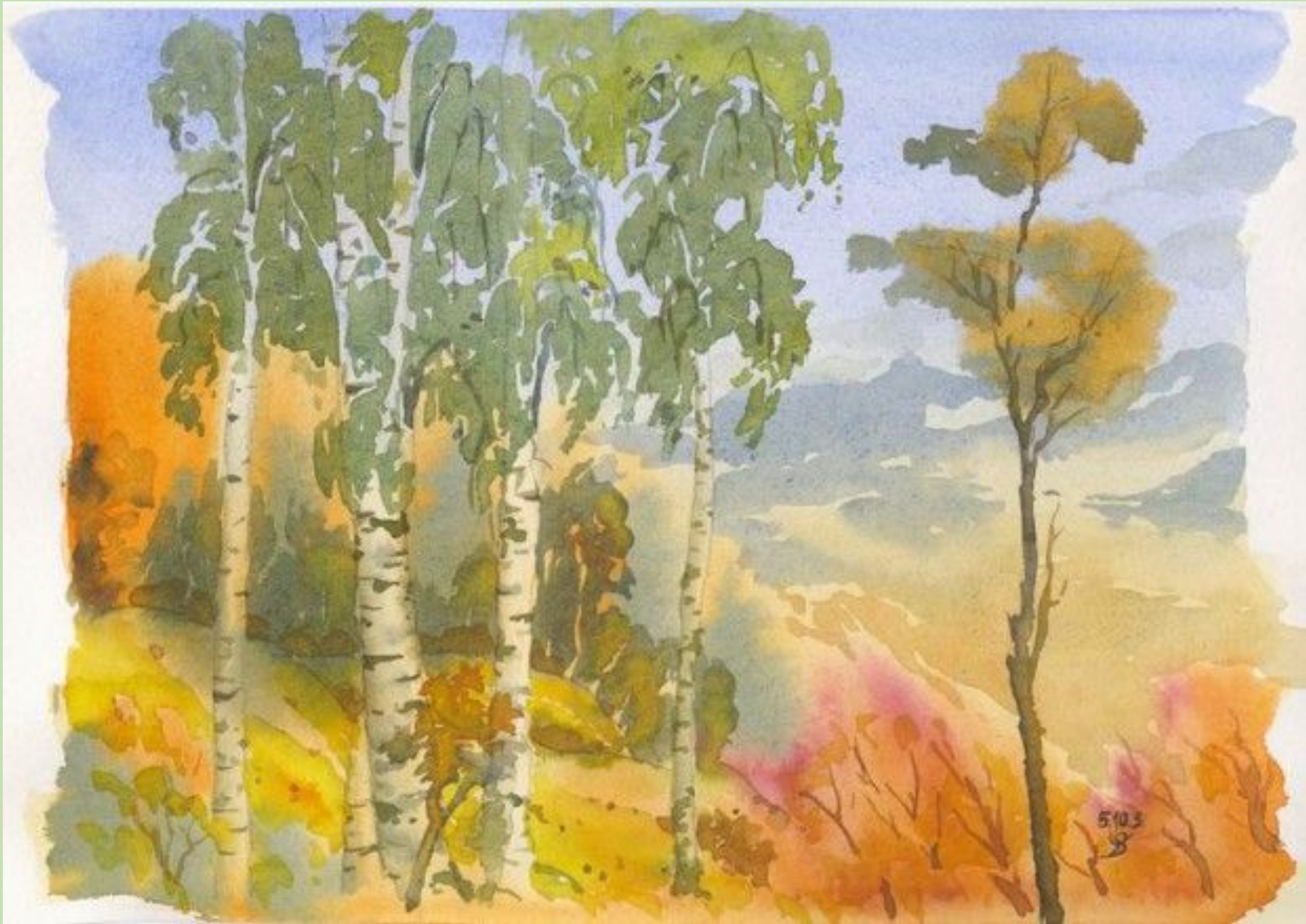


*Деревья можно
раскрасить.*









*Презентацию подготовила
учитель ГБОУ СОШ №771 СП №2
Гринева Елена Викторовна*