



Тема урока:

НЕБЕСНОЕ И ЗЕМНОЕ В ЗВУКАХ И КРАСКАХ

Быкова А.В., учитель музыки МОУ СОШ №
131, г. Карталы

- **Основным видом древнерусского церковного пения является знаменный распев. Это название произошло от старославянского слова *знамя*, то есть знак. Знаменами или крюками назывались знаки, которыми без линеек записывали напевы, звучащие обычно одногласно, в унисон.**

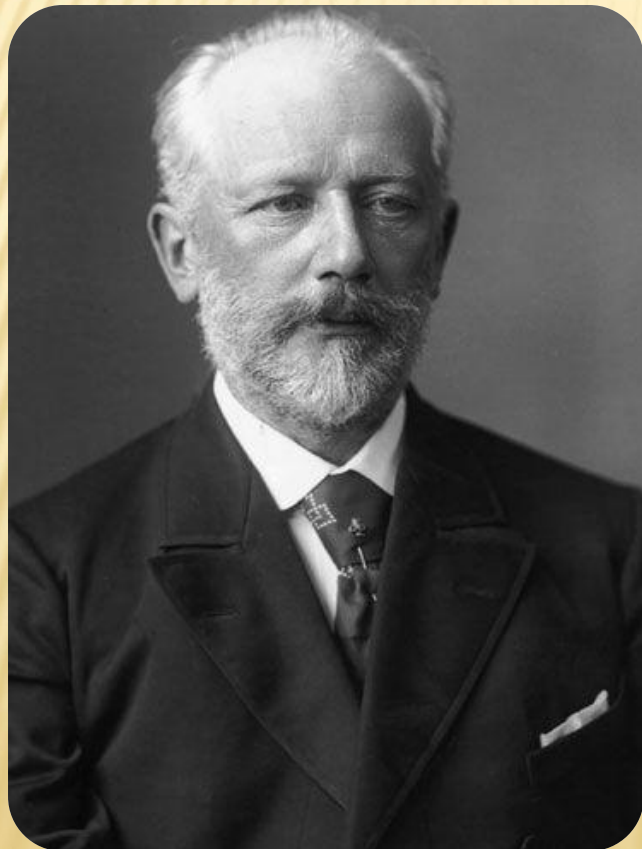
ИКОНА «ПОКРОВ ПРЕСВЯТОЙ БОГОРОДИЦЫ».

Она делится на две части. В верхней изображены небесные силы и Богородица, в нижней – Роман Сладкопевец – византийский поэт и певец.



СЛУШАНИЕ И СРАВНИВАНИЕ ПРОИЗВЕДЕНИЙ:

- «Богородице, Дево радуйся» Чайковский.
- «Любовь Святая» Г. Свиридов

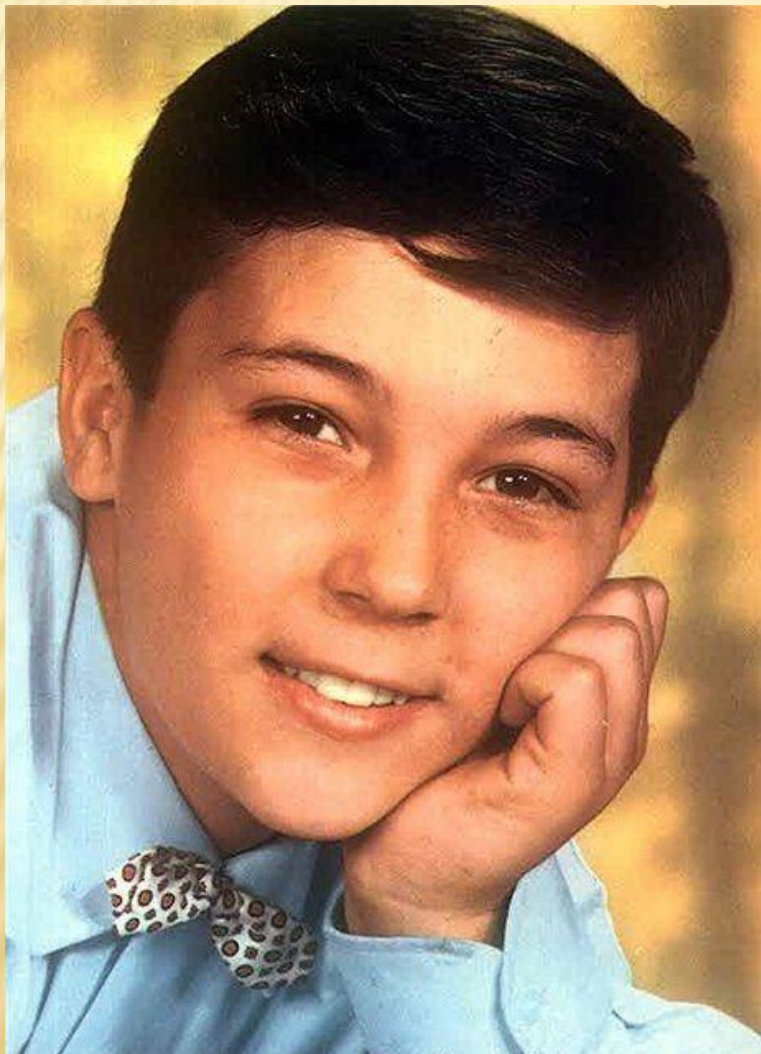


- В чем сходство этих мелодий?
- Какие особенности подчеркивают национальный колорит?

В МИНУТЫ МУЗЫКИ ПЕЧАЛЬНОЙ...

- Склоняясь к юному Христу,
- Его Мария осенила:
- Любовь небесная затмила
- Его земную красоту.
- А Он в прозрении глубоком,
- Уже вступая с миром в бой,
- Глядит вперед – и ясным оком
- Голгофу видит пред Собой.
- А. Толстой.





Робертино Лоретти

«АВЕ МАРИЯ»
Ф. ШУБЕРТ



Умиротворение

Безмятежность

Взволнованность

Трепетность

Торжественность

Радость

Любовь

Нежность

Возвышенность

«Сикстинская мадонна» Рафаэль

- ▣ В чем различие музыки Шуберта и Чайковского?
- ▣ В чем особенность исполнения этих произведений?



- В произведениях русских и зарубежных композиторов, поэтов, художников разных времен и народов создан вечный, чистый и благородный образ Матери Иисуса Христа - Марии. искренность, нежность, любовь, преклонение людей объединяют произведения искусства, обращенные к Деве Марии.

□ Спасибо за урок!