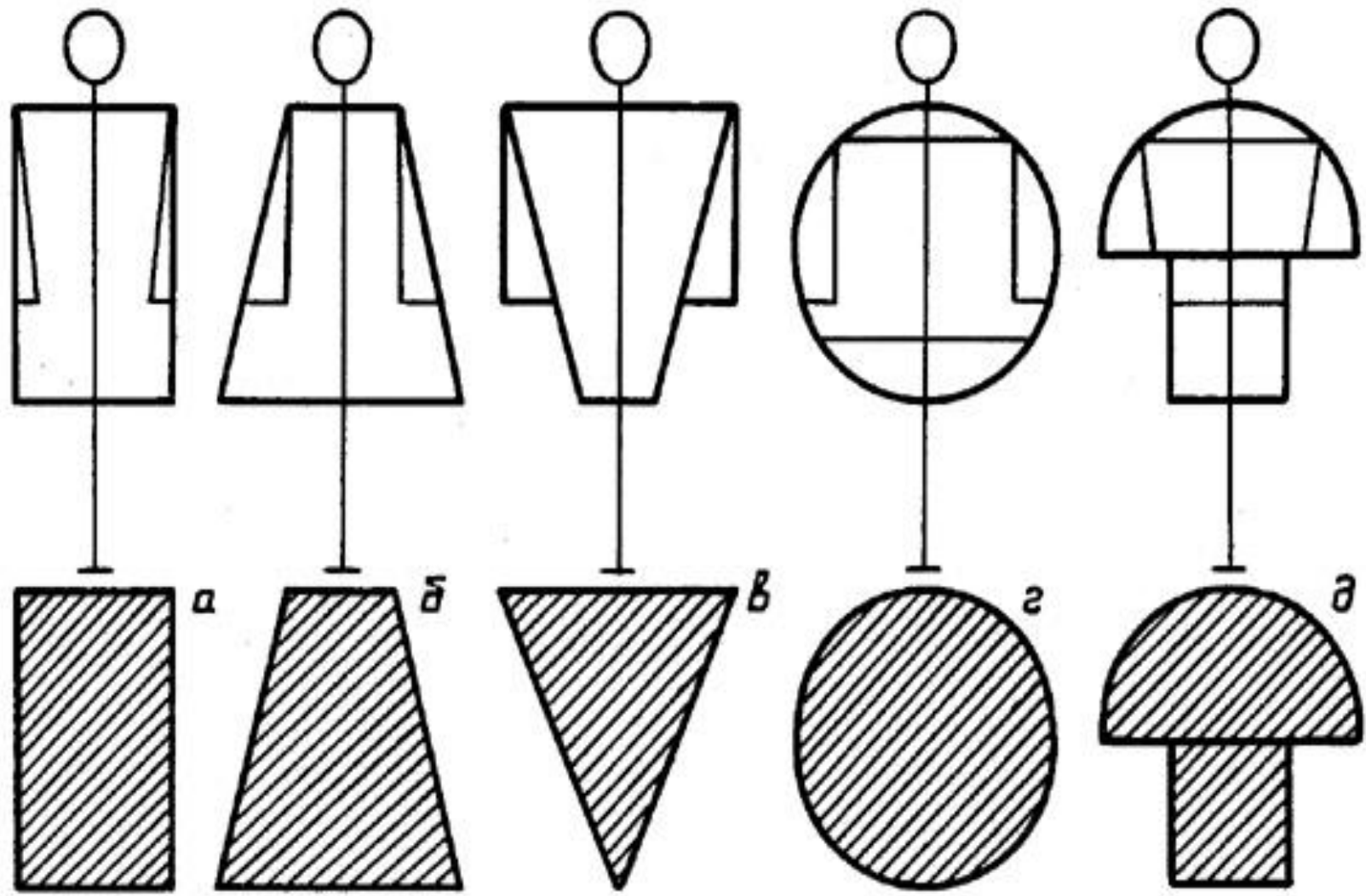


«Типы силуэтов одежды»

Автор: А.Е. Парышев

«Типы силуэтов одежды»

- Силуэт – плоскостное однотонное изображение предмета, одежды.
Вместе с тем силуэт дает четкое представление об объемности одежды, так как он является проекцией объемной формы одежды на плоскость. Силуэт характеризует форму костюма.

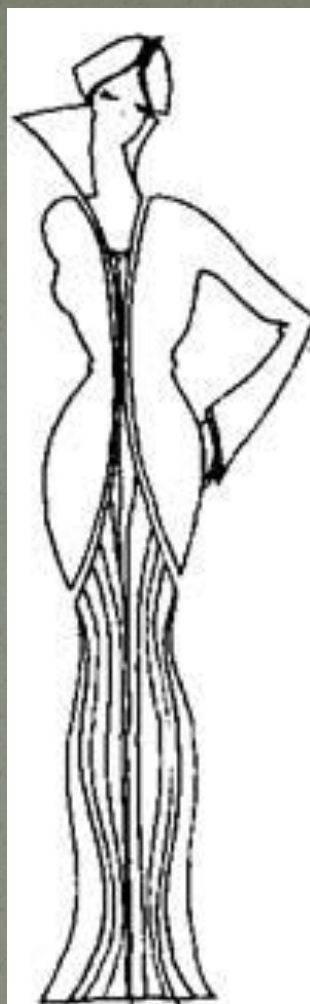




Форма костюма, в основе которой лежит геометрическая фигура: 1 – прямоугольник; 2 – круг; 3 –треугольник

Силуэт можно классифицировать по степени прилегания изделия к фигуре:

- Полуприлегающий силуэт – силуэт одежды, которая, повторяя формы тела, как бы удалена от него на небольшое расстояние.
- Прилегающий – силуэт одежды, плотно прилегающий к телу и точно повторяющий его форму.
- Приталенный имеет несколько разновидностей, которые отличаются друг от друга характером прилегания к телу лифа и юбки, их формой. Для всех решений характерно плотное прилегание по линии талии, которая может акцентироваться поясом.
- Свободный – это силуэт одежды, которая держась на опорных конструктивных поясах (плечевом, линии талии) может совсем не соприкасаться с телом.



Иногда силуэт по форме сравнивают с буквами:
А-образный, Х-образный.

- Виды силуэтных форм костюма: 1 – полуприлегающий; 2 – прилегающий; 3 – приталенный; 4 – свободный



- Силуэт: песочные часы





- Силуэт: прямоугольник (прямой)



● Силуэт: трапеция





- Силуэт: конус (усеченный конус)

Проверим себя

Zac Posen



Stella McCartney



Jen Kao



Alberta Ferretti



ВЫБОР ПОРТАЛА "КАК Я"

выбор kak-ya.ru

Gucci



Vera Wang



Douglas Hannant



Helmut Lang













Спасибо за внимание!