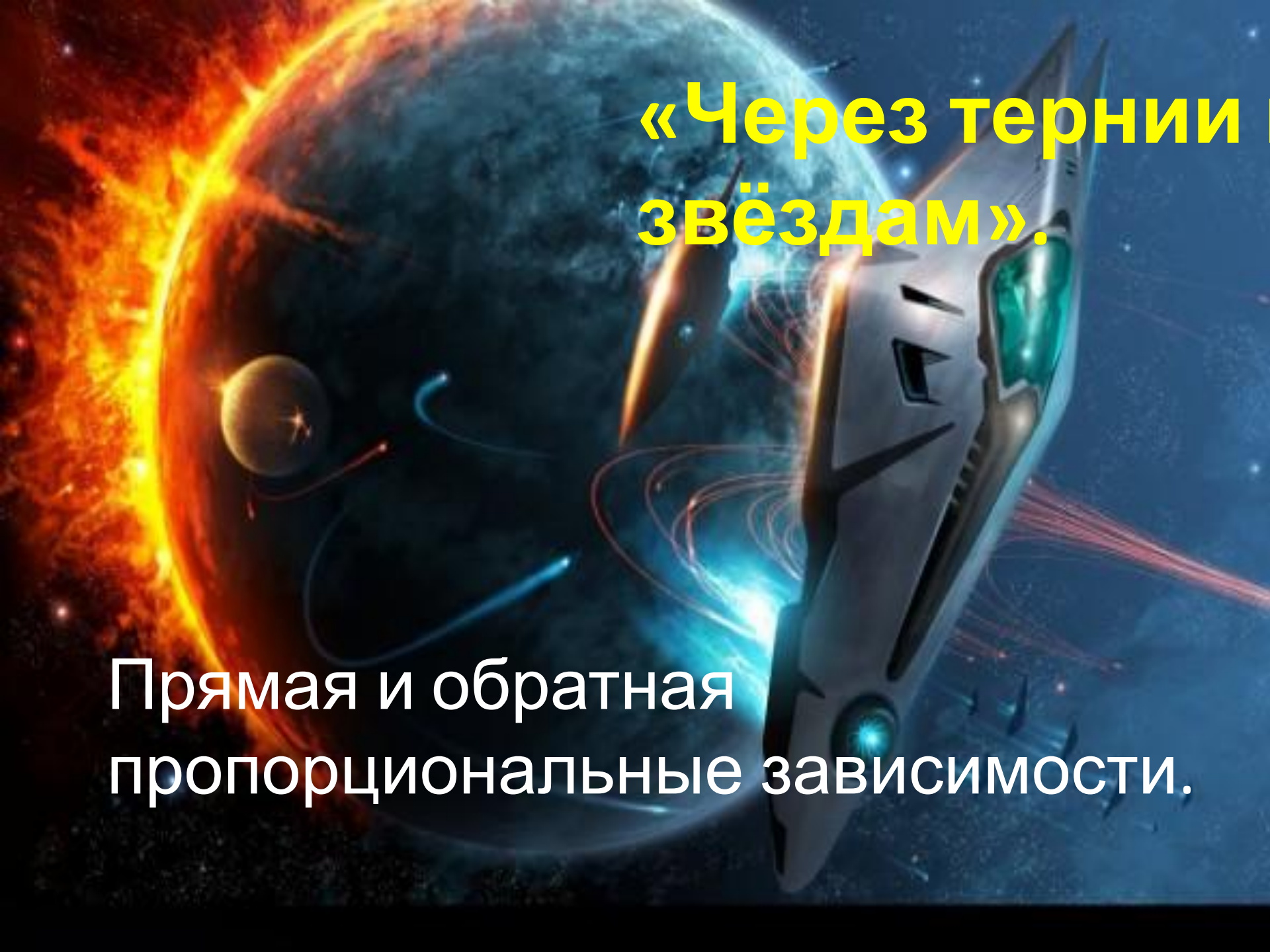


Полёт на планету

МИФ

математики и фантастики

A futuristic space scene. On the left, a bright, fiery sun or star is partially visible. In the center, a large, blue, textured planet or moon is shown. On the right, a sleek, silver space ship with a green cockpit is flying towards the viewer. The background is a dark blue space filled with stars and colorful streaks of light.

«Через тернии
звёздам».

Прямая и обратная
пропорциональные зависимости.

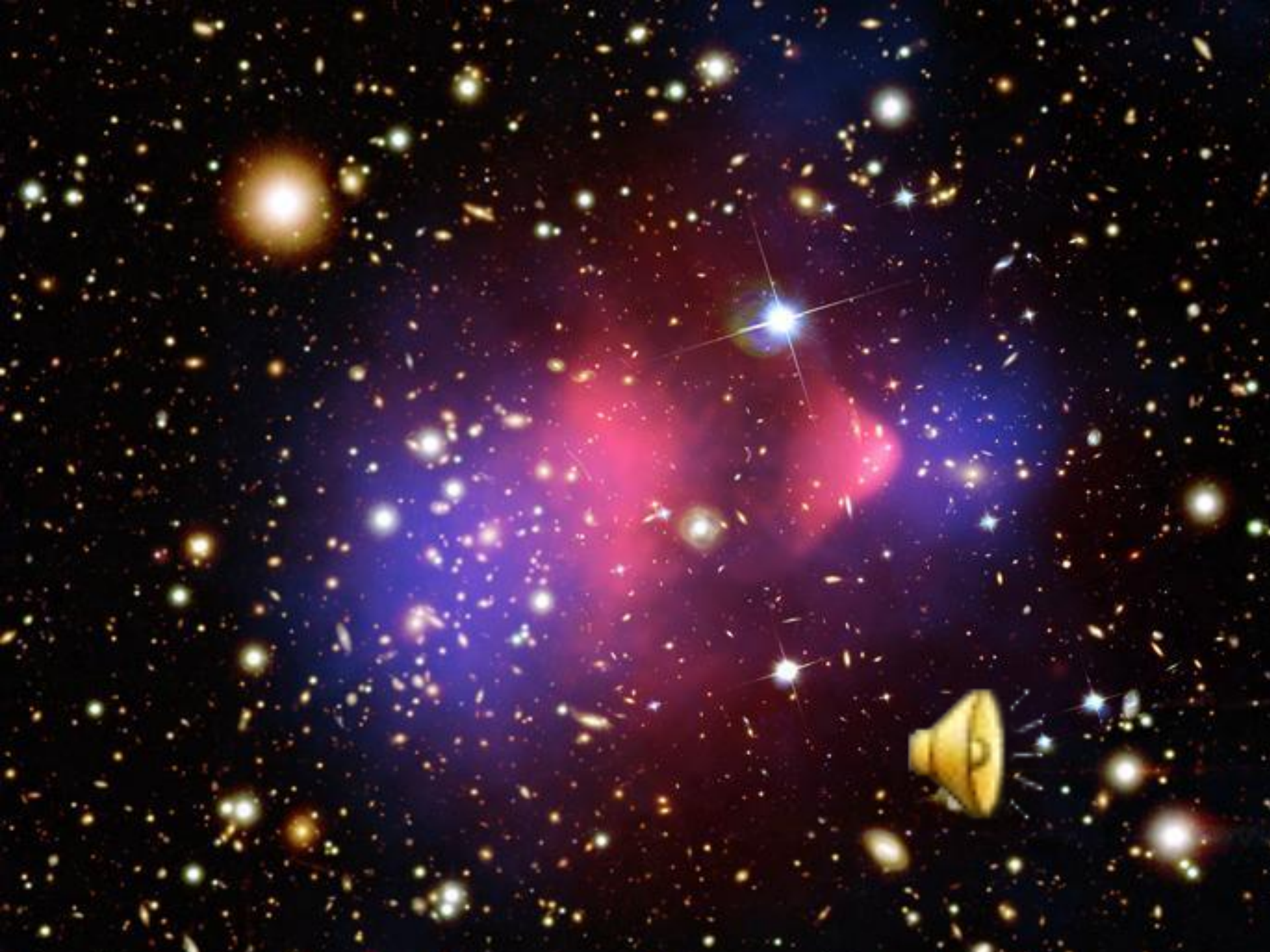
Проверка блока памяти.





Операция «Компьютер».



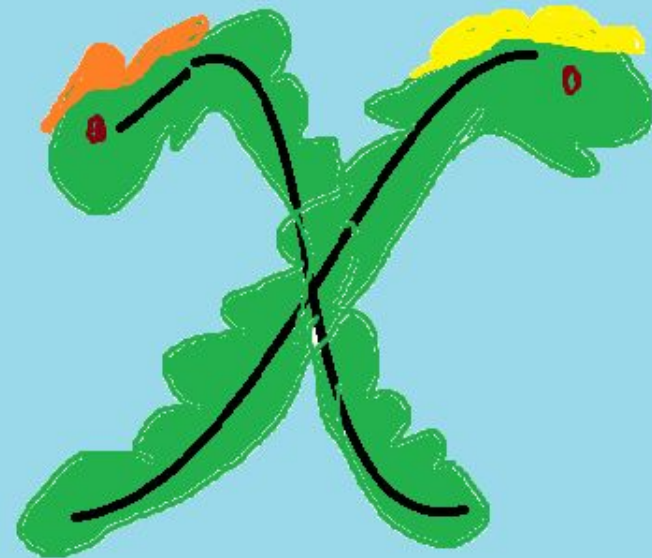


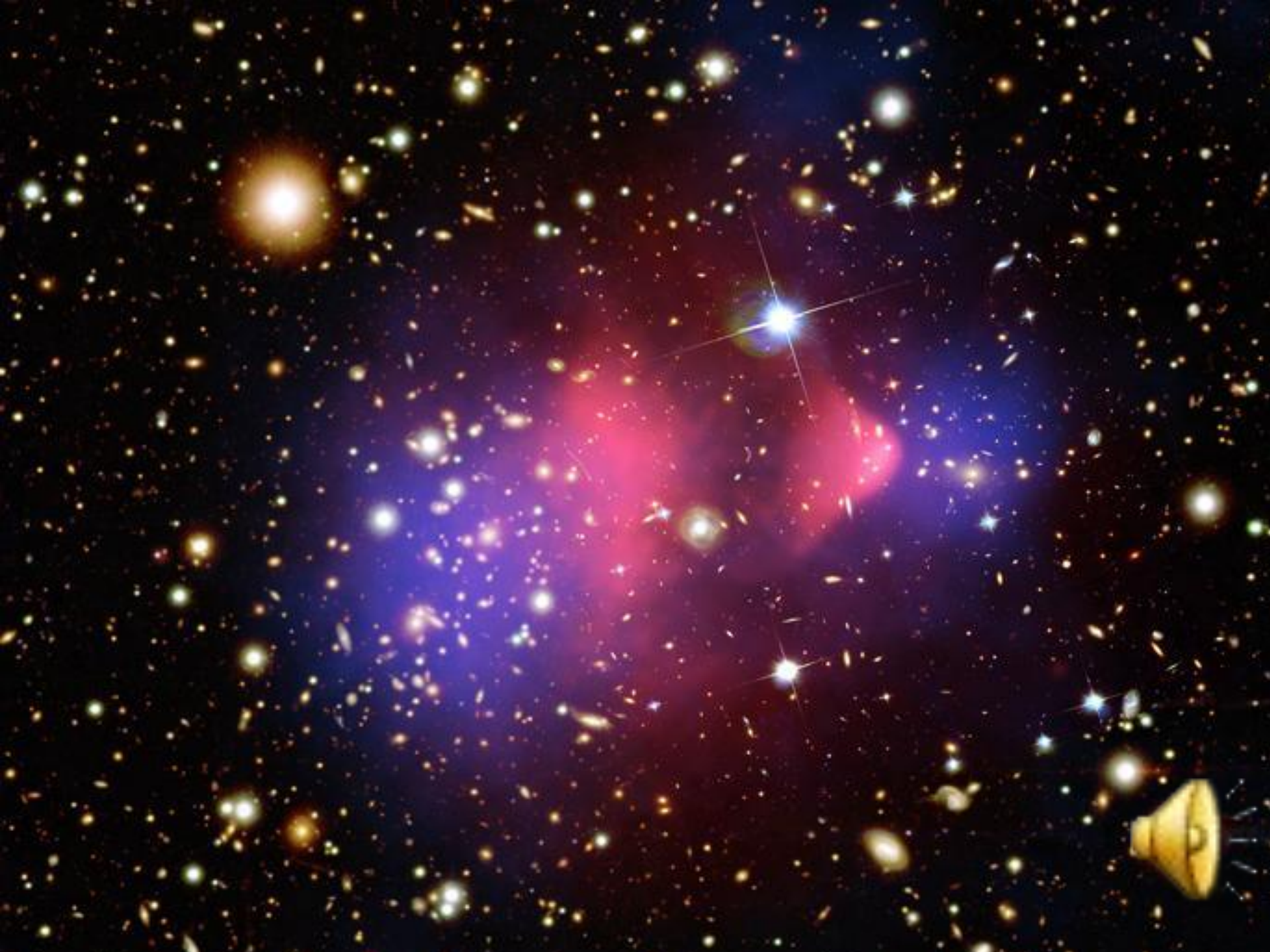
$$x = 0,2$$

$$1,3 : 3,9 = x : 0,6$$

$$7\frac{4}{5} : 2\frac{3}{5} = 4\frac{1}{2} : y$$

$$x = 1,5$$

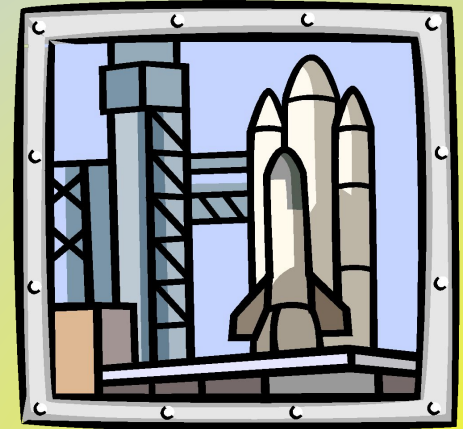




Задача 1.

Корабль «Энергия», летящий со скоростью 42 км/с, долетает до планеты МИФ за 40 часов. Сколько часов потребуется кораблю «Молния» для полета на планету МИФ, если он летит со скоростью 67,2 км/с?

Скорость	Время
42 км/с	- 40 ч.
67,2 км/с	- х ч.



Ответ: 25 часов.

Справка



Первая космическая скорость - 7,9
км/с

Вторая космическая скорость - 11,2
км/с

Третья космическая скорость - 46,9
км/с



Задача 2

За 2 часа полета наш корабль расходует 10,6 тонн топлива. Сколько топлива потребуется для 25 часов полета?

↓	Время		Кол-во топлива	↓
	2 ч.	–	10,6т	
	25 ч.	–	х т	

Ответ: 132,5 тонны топлива.

ТЕСТ



Номер задания	1.	2.	3.	4.	5.	6.	7.
Ответ	в	г	г	а	нет	нет	200

A composite image of space. The Earth is at the bottom, showing continents and clouds. The Moon is in the top right. A satellite with solar panels is on the right. A rocket with boosters is on the left. A comet streaks across the dark sky.

Планета МИФ