

СВОЯ



ИГРА

Учитель физики и информатики
МБОУ СОШ №1 х. Керчик-Савров
Добровольская Оксана Владимировна

Логика

10

20

30

40

50

60

Арифметика

10

20

30

40

50

60

Геометрия

10

20

30

40

50

60

Алгебра

10

20

30

40

50

60

Информатика

10

20

30

40

50

60

Геометрия 10

Есть два отрезка длиной 2 см и 7 см. Как с их помощью отложить отрезок длиной 3 см?

2 см

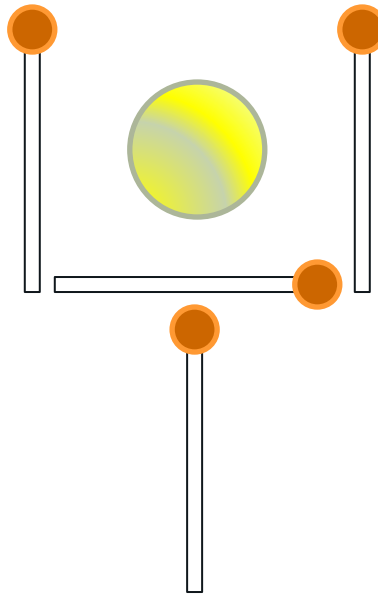


7 см



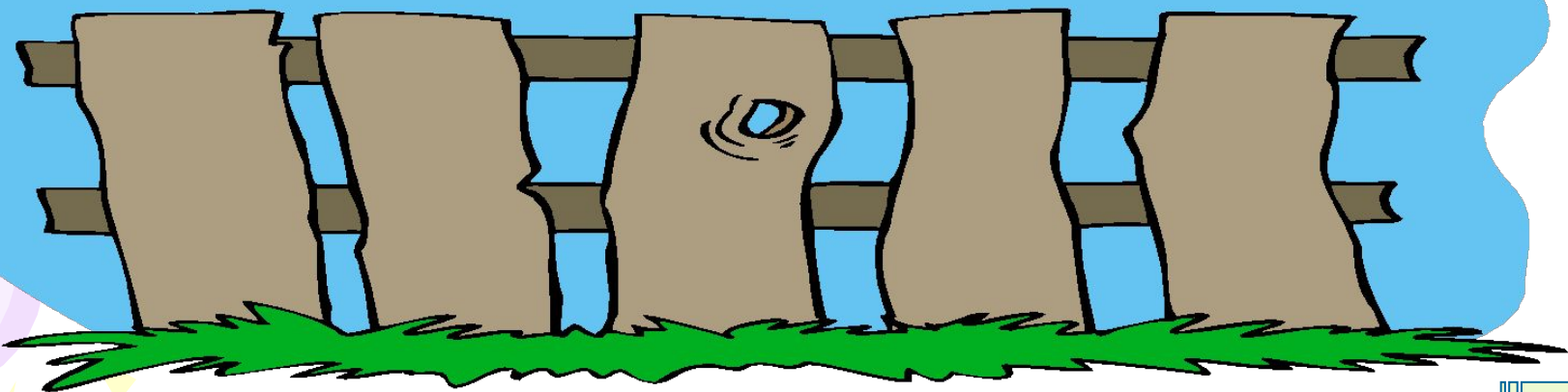
Геометрия 20

Внутри рюмки, образованной четырьмя спичками, находится монета. Не трогая монету, переложите две спички так, чтобы монета оказалась вне такой рюмки.



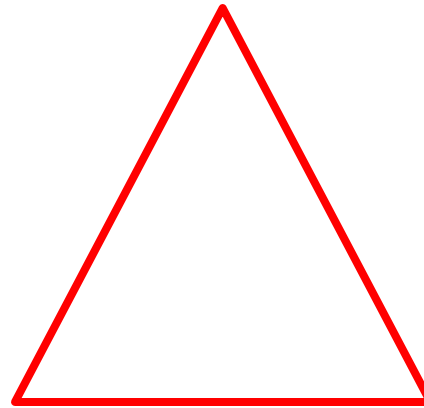
Геометрия 30

По дороге в школу Петя насчитал в изгороди 63 столбика, каждый на расстоянии 1 м от другого. Какова длина изгороди?



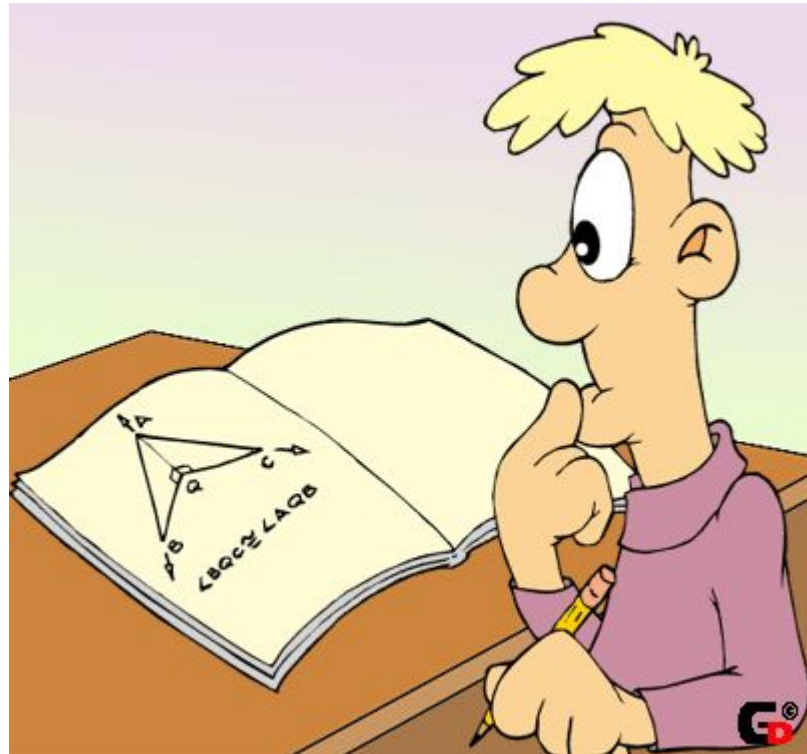
Геометрия 40

На картинке нарисованы три трапеции и треугольник. Как Вы думаете можно ли из этих трех трапеций составить точно такой треугольник?



Геометрия 50

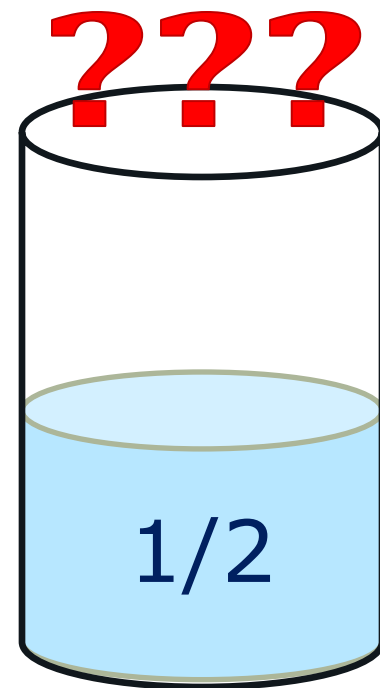
Чему равна площадь круга
диаметром 8м?



Геометрия 60

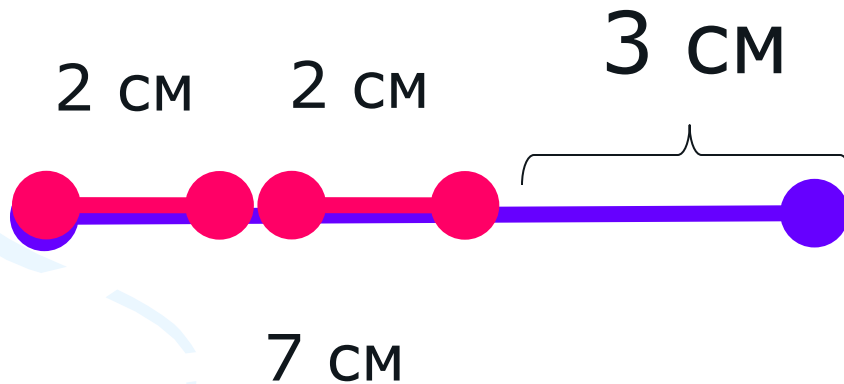
В одной сказке хозяин, нанимая работника, предложил ему следующее испытание: «Вот тебе бочка, наполни её водой равно наполовину, ни больше, ни меньше. Но смотри, палкой, верёвкой или чем-либо другим для измерения не пользуйся».

Как работник справился с задачей?

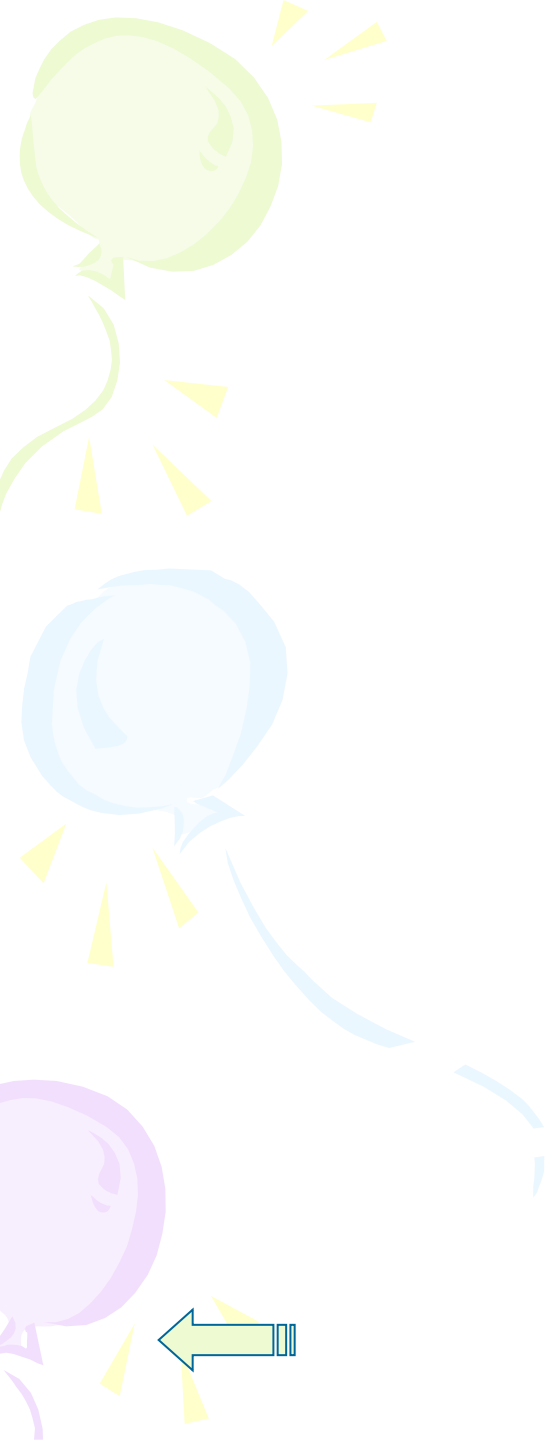
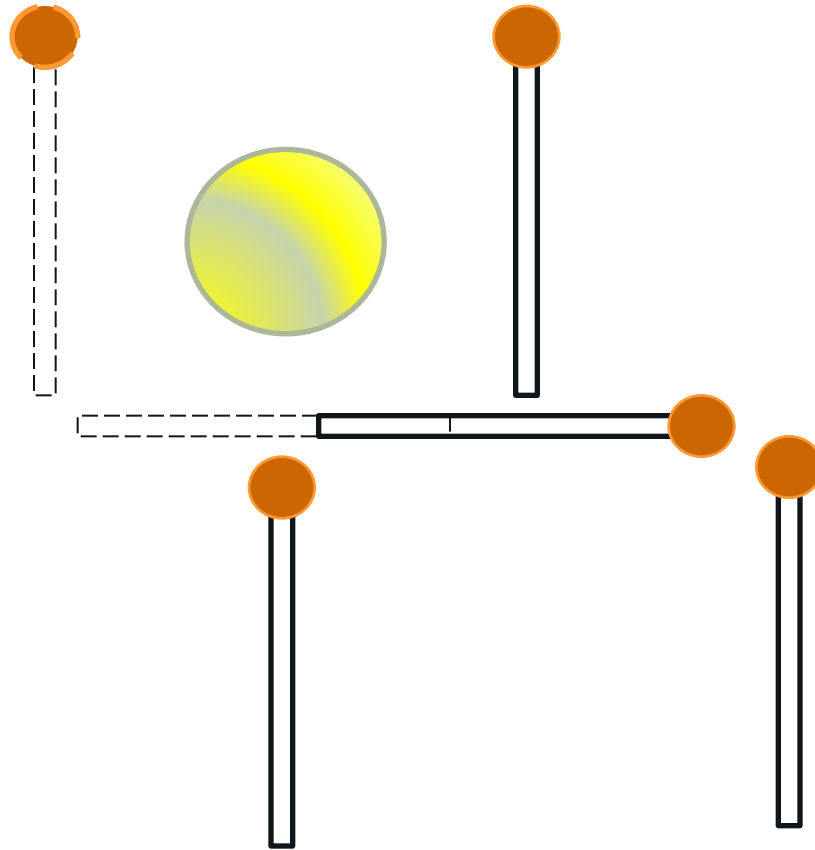


Геометрия 10

Нужно на отрезке длиной 7 см дважды отложить отрезок 2 см, остаток – отрезок 3 см.

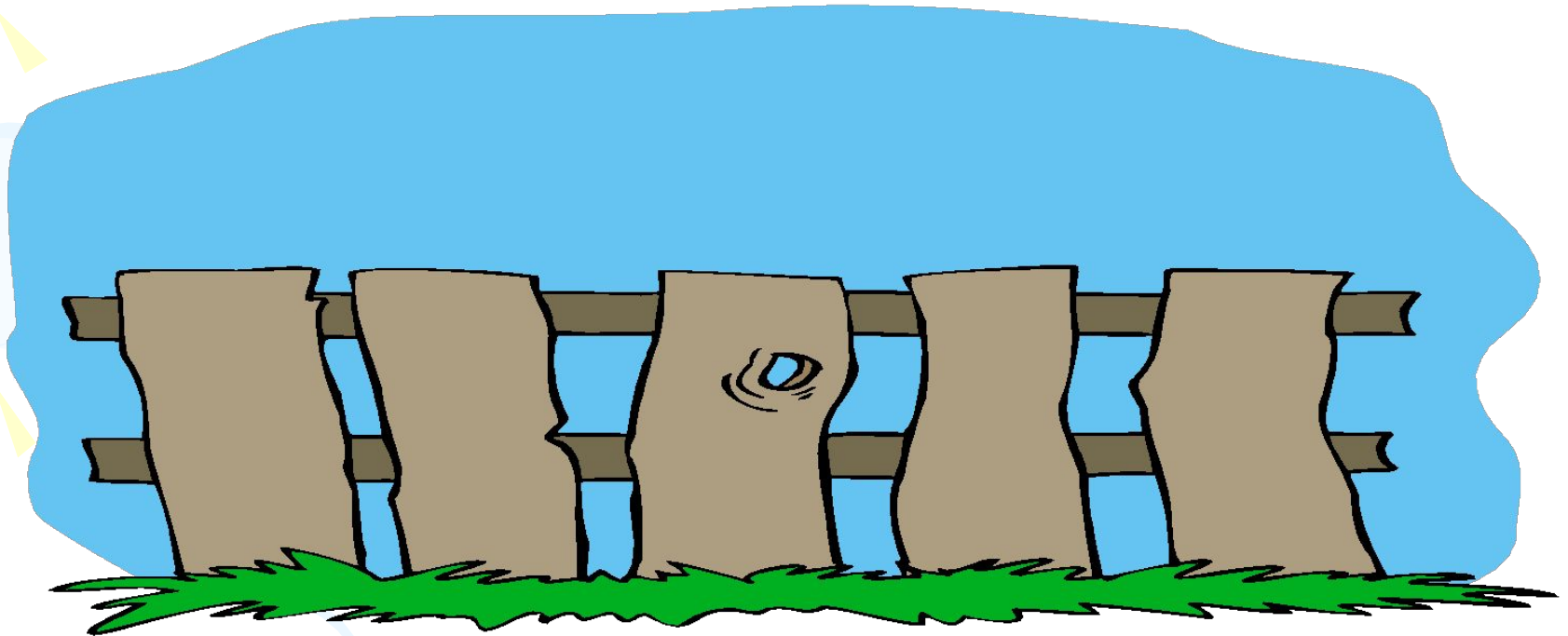


Геометрия 20



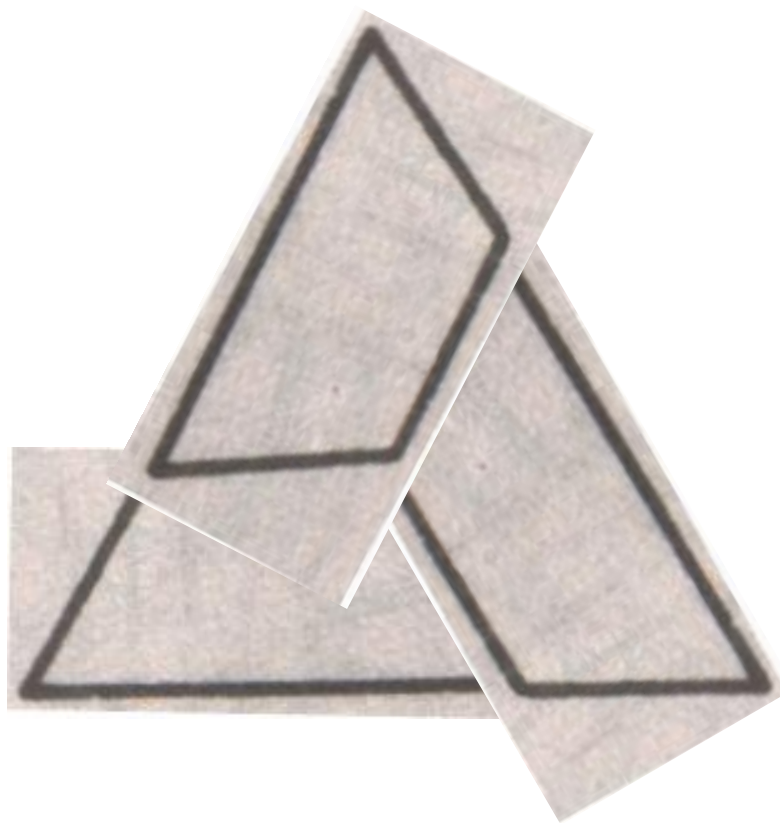
Геометрия 30

Длина изгороди – 62 метра.



Геометрия 40

Из этих трапеций можно сложить
треугольник.



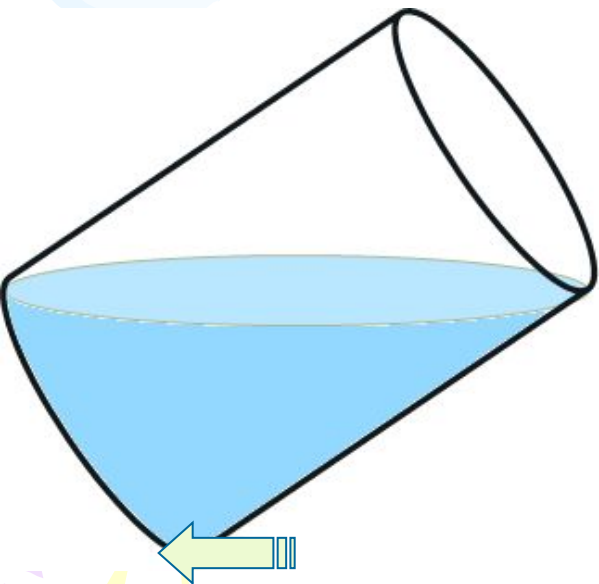
Геометрия 50

$$S = \pi \cdot R^2 \quad \left| \quad R = \frac{8}{2} = 4(\text{м})\right.$$
$$R = \frac{d}{2} \quad \left| \quad S = \pi 4^2 = 16\pi (\text{м}^2)\right.$$
$$\quad \quad \quad \left| \quad S = 50,24(\text{м}^2)\right.$$

Геометрия 60

Если вода в бочке налита ровно до половины, то, наклонив бочку так, чтобы уровень воды пришёлся как раз у края бочки, мы увидим, что высшая точка дна находится также на уровне воды. Это случится

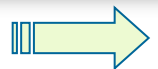
потому, что плоскость, проведенная через диаметрально противоположные точки верхней и нижней окружности бочки, делит её на две равные части.



Арифметика 10

Поставьте скобки так,
чтобы равенство было
верным?

$$15 - 35 + 5 : 4 = 5$$



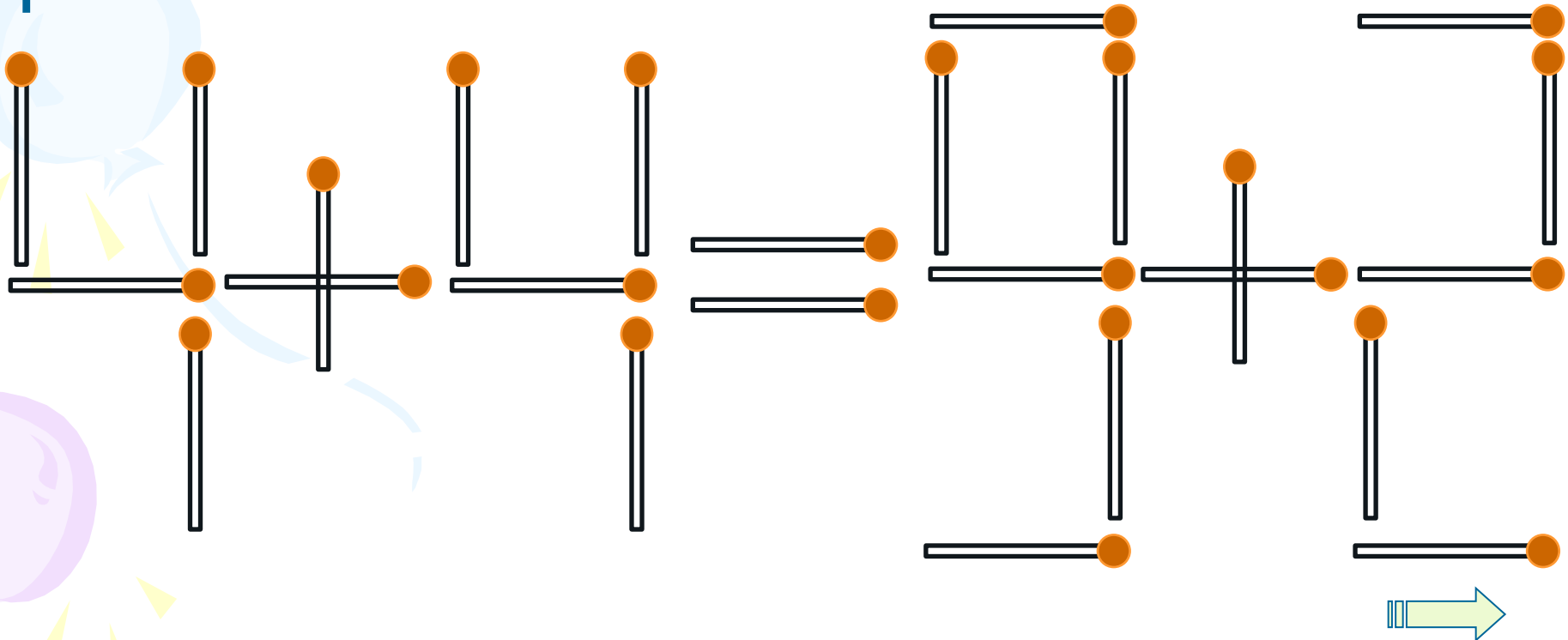
Арифметика 20

У меня было 3 целых яблока, 4 половинки да 8 четвертинок. Сколько всего яблок было у меня?



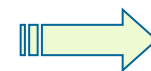
Арифметика 30

Переложите одну спичку так, чтобы данное выражение превратилось в верное равенство.



Арифметика 40

Три гусеницы тутового шелкопряда в течении трех суток намотали в коконы 4500 м шелковой нити. Сколько гусениц соткут за такой же срок 1,5 км шелковой нити?

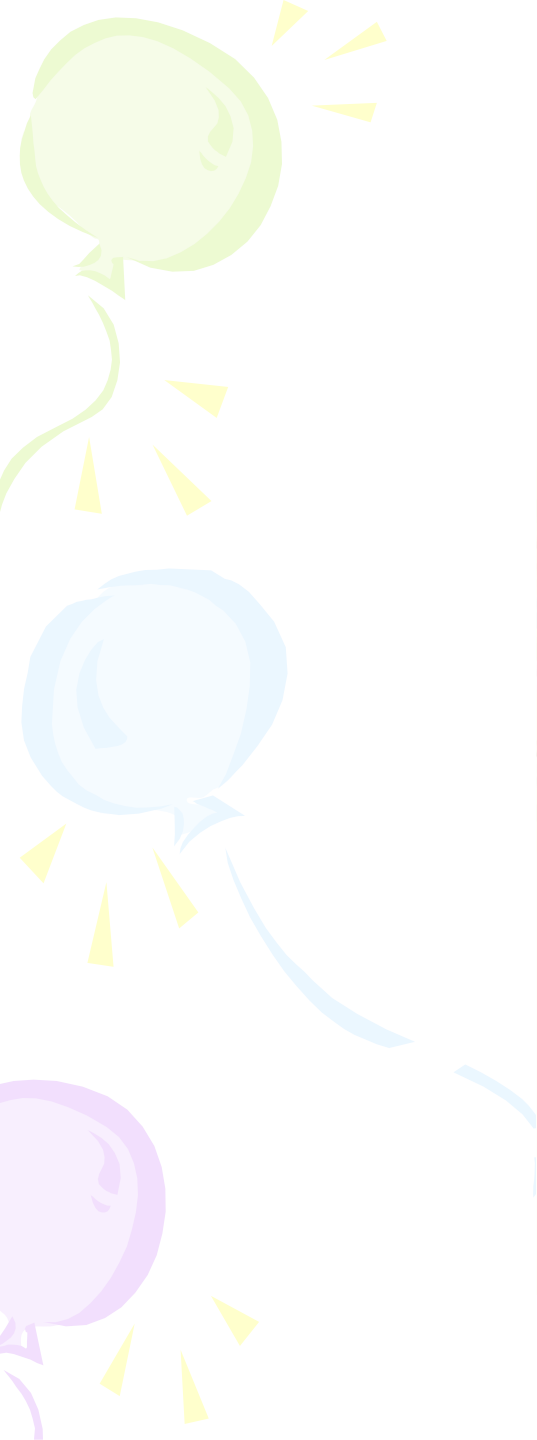


Арифметика 50

Выполняя домашнее задание ,
Паша составил задачу на дроби:
«В классе 35 учеников, причем
 $\frac{2}{3}$ из всех учащихся девочки.»
Папа сказал, что такого не может
быть. Почему?



Кот в мешке





Кот в мешке 60

Как правильно сказать: пять плюс семь равно **одиннадцати** или **одиннадцать**?



Арифметика 10

$$15 - (35 + 5) : 4 = 5$$

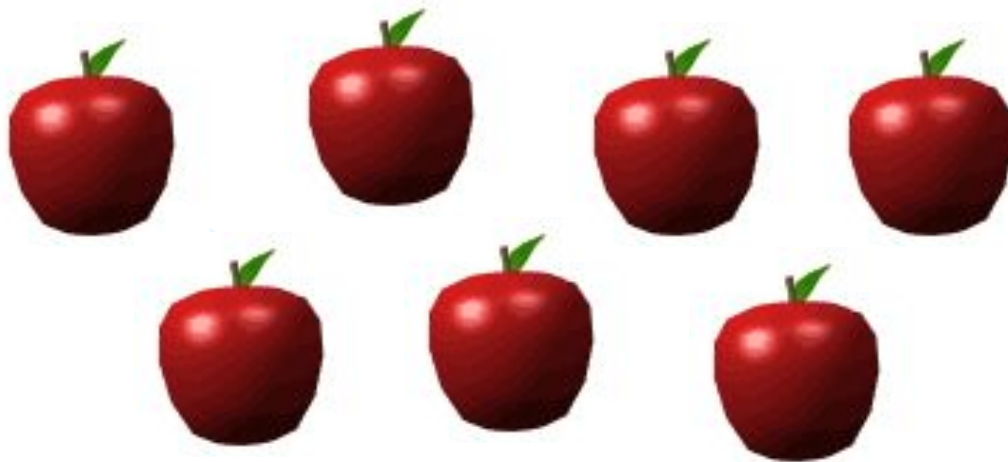


Арифметика 20

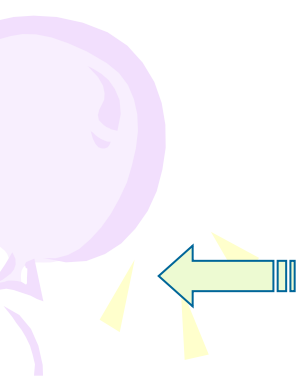
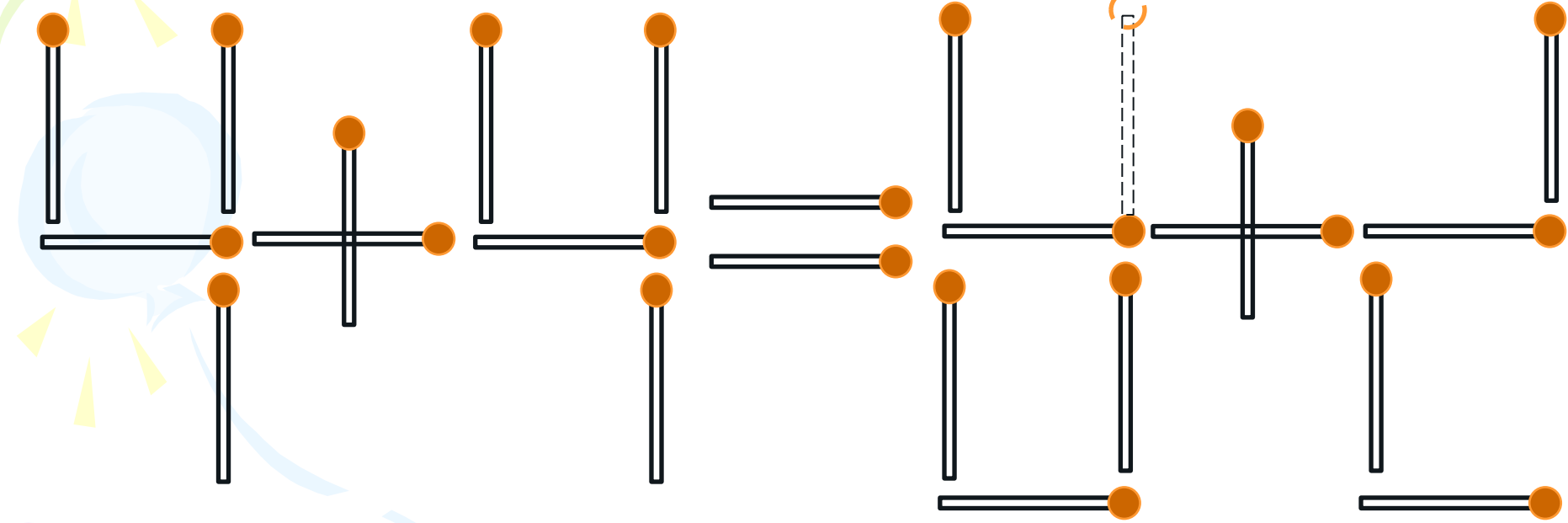
4 половинки $\Rightarrow 4/2 = 2$ яблока

8 четвертинок $\Rightarrow 8/4 = 2$ яблока

Значит всего $3+2+2=$ **7** яблок



Арифметика 30

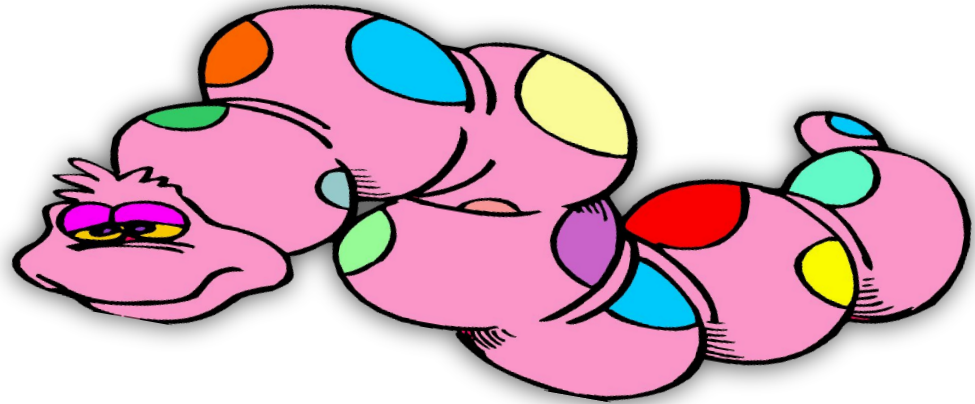


Арифметика 40

Вычислим сколько шелковых нитей соткала каждая гусеница:

$$4500 \text{ м} / 3 = 1500 \text{ м}$$

Так как $1500 \text{ м} = 1,5 \text{ км} \Rightarrow$ одна гусеница.



Арифметика 50

Вычислим сколько девочек было в классе согласно этой задачи:

$$35 * 2/3 = 70/3 = 23, (3), \text{ т.е.}$$

70 не делится **нацело** на 3



Кот в мешке 60

Правильно сказать:

пять плюс семь равно **двенадцати**

$$5 + 7 = 12$$

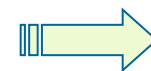
Логика 10

Если 5 быков за 5 дней дают 5 литров молока, то сколько литров дадут 10 быков за 10 дней?



Логика 20

Представьте себе, что Вы капитан парохода. Ранним августовским утром Вы отправляетесь в рейс по маршруту Астрахань – Москва. В трюме парохода 200 тон арбузов, 33 центнера рыбы и 499 центнеров помидоров. Сколько лет капитану?



Логика 30



Если в 12 часов ночи идет дождь, то можно ли ожидать, что через 72 часа будет солнечная погода?



Логика 40

Сколько земли будет в яме шириной 2 м, длиной 2 м и глубиной 2 м?



Логика 50

Путешествие из Петербурга в Москву на самолете занимает 1 ч 20 мин. Однако обратный перелет занимает 80 мин. Как это может быть?



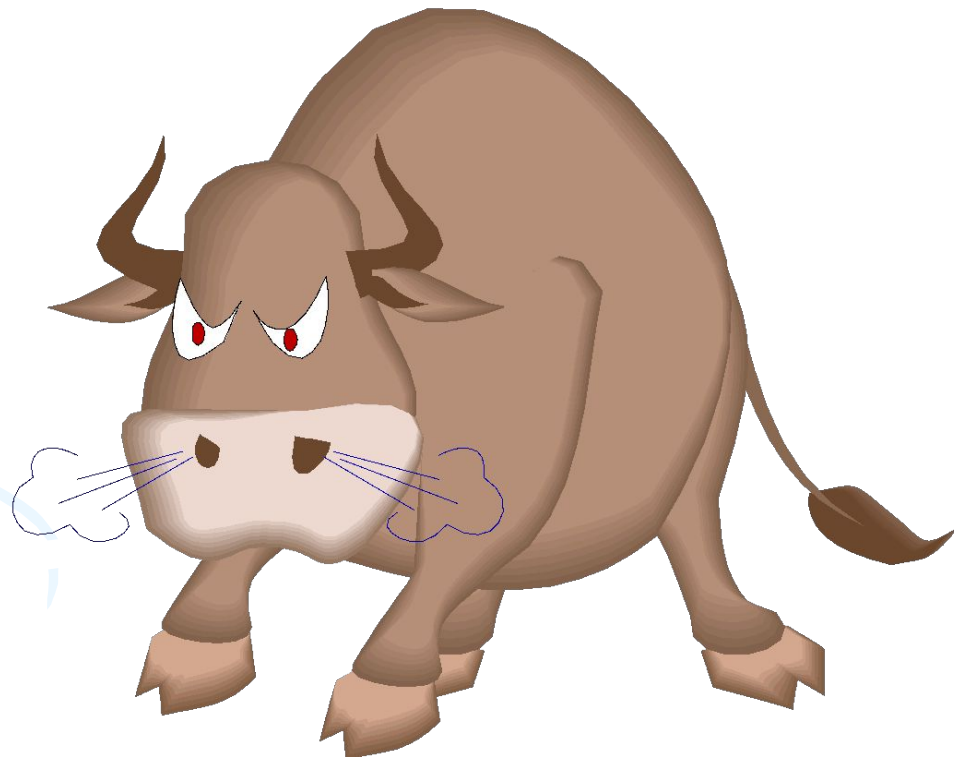
Логика 60

Может ли порядочный человек
жениться на сестре своей вдовы?



Логика 10

Быки молока не дают.



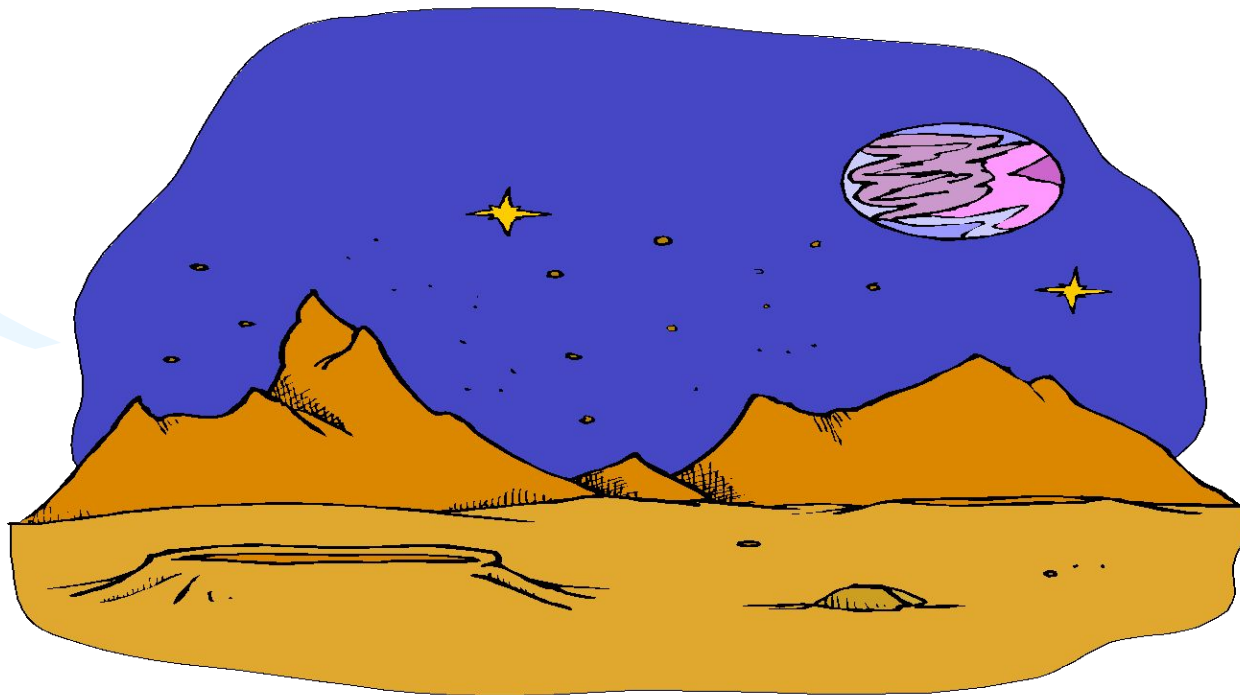
Логика 20

Так как капитан
парохода Вы, то
капитану столько
же лет сколько и
Вам.



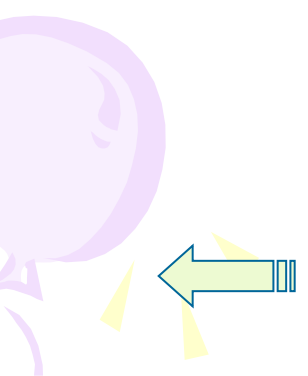
Логика 30

Нельзя, так как через 72 ч, т.е. через трое суток, будет опять 12 ч ночи, а солнце ночью не светит.



Логика 40

Нисколько.



Логика 50

Самолет совершает перелет в
обоих направлениях за
одинаковое время, потому что **80**
мин=1 ч 20мин.



Логика 60

Если жена уже вдова, то человек умер и жениться не может.



Алгебра 10

Вычислите $1^{3^{3^3}}$



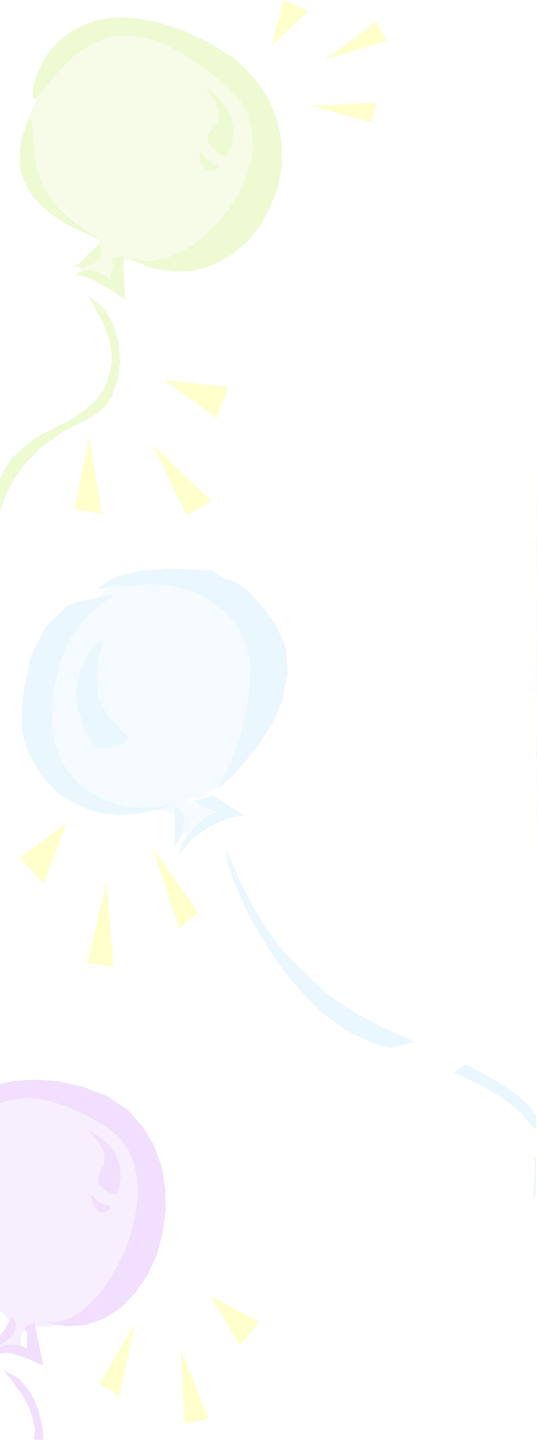
Алгебра 20

Сократите дробь

$$\frac{y^2 - 4}{y + 2}$$



Кот в мешке



Кот в мешке

Назовите слова русского языка
не имеющих суффикса и
заканчивающихся на -зо



Алгебра 40

Прибавим к обеим частям неравенства $7 > 5$ число -8 , и получим: $7 - 8 > 5 - 8$, т.е. $-1 > -3$.

Умножим теперь это неравенство на -4 и получим:

$$(-1) * (-4) > (-3) * (-4) \text{ , т.е. } 4 > 12$$

Где была допущена ошибка?





Алгебра 50

Решите уравнение:

$$|x - 1| = 3$$



Алгебра 60

Некогда был пруд в центре которого рос один лист водяной лилии. Каждый день число таких лилий удваивалось и на десятый день вся поверхность пруда уже была заполнена листьями лилий. Сколько дней потребовалось, чтобы заполнить листьями наполовину пруд?



Алгебра 10

$$1^{3^{3^3}} = 1$$



Алгебра 20

Используем формулу сокращенного умножения и получаем:

$$\frac{y^2 - 4}{y + 2} = \frac{(y - 2) \cdot (y + 2)}{y + 2} = y - 2$$

Кот в мешке

1. Пузо

2. Железо



Алгебра 40

Ошибка была допущена при умножении неравенства $-1 > -3$ на -4 , так как если мы умножаем обе части неравенства на одно и тоже отрицательное число, то знак неравенства надо изменить на противоположный.

$$(-1) * (-4) < (-3) * (-4) \text{ , т.е.}$$
$$4 < 12$$



Алгебра 50

Так как $|3| = 3$ и $|-3| = 3$,

то умеем уравнения:

$$x - 1 = 3$$

$$x - 1 = -3$$

или

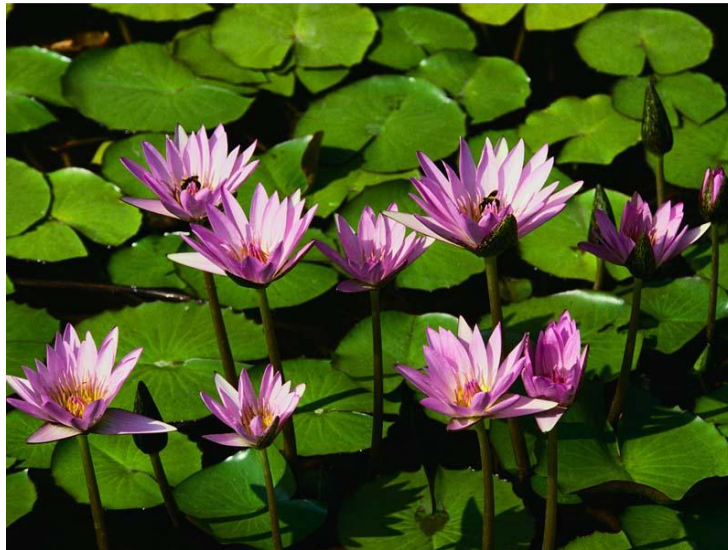
$$x = 4$$

$$x = -2$$



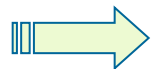
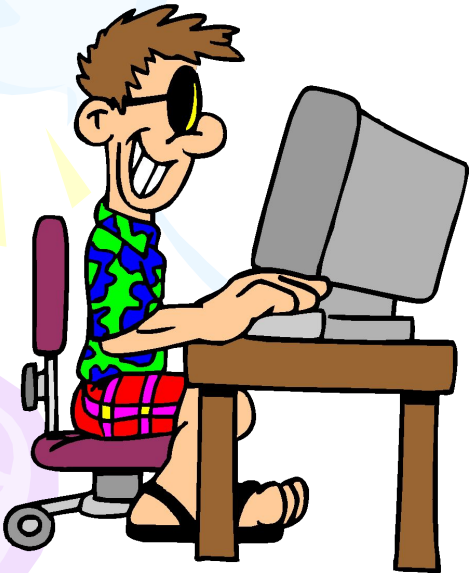
Алгебра 60

Для заполнения пруда на половину лилиями потребуется 9 дней, а на 10 день заполнится вся поверхность пруда.



Информатика 10

Как звучит известная русская пословица , переделанная программистами на свой лад "Не всё WINDOWS, что висит" ?



Информатика 20

Когда появился манипулятор типа «мышь», то для него в русском языке некоторое время использовалось название по имени персонажа известной русской сказки. Назовите имя этого персонажа.

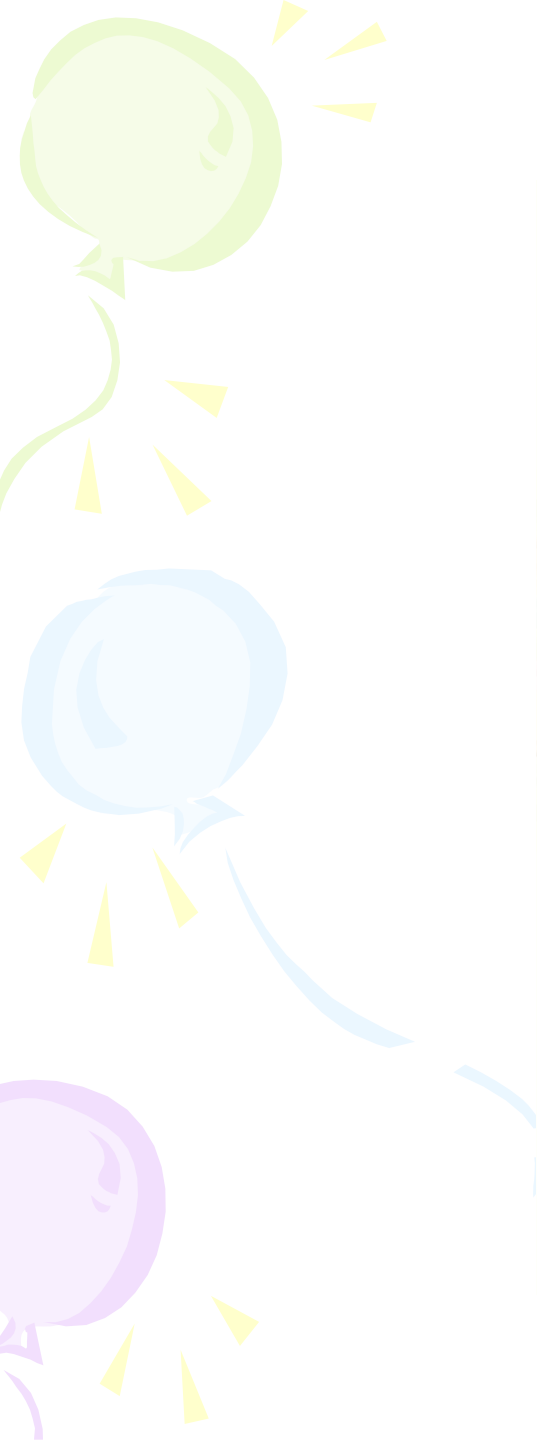


Информатика 30

Сколько бит памяти занимает словосочетание СВОЯ ИГРА?



Кот в мешке



Кот в мешке 40

Сколько цветных морей есть на земном шаре? Перечислите их.



Информатика 50

Какая связь между городом в Англии, ружьем калибра 30х30 и одним из элементов компьютера?



Информатика 60

У меня 100 братьев. Младшему 1000 лет, а старшему 1111 лет. Может ли такое быть?





Информатика 10

Не всё золото, что блестит.

Информатика 20

Колобок



Информатика 30

Каждый символ занимает 1 байт
памяти. 1 байт=8 бит. В
словосочетании СВОЯ ИГРА 8
букв и один пробел, итого 9
СИМВОЛОВ.

$$8 * 9 = 72 \text{ бит}$$



Кот в мешке 40

4 цветных моря:

1. Белое море
2. Черное море
3. Желтое море
4. Красное море





Информатика 50

Все слова связаны словом
«Винчестер»



Информатика 60

Такое может быть.

Переведём числа из двоичной системы в десятичную.

$$100_2 = 1 \cdot 2^2 + 0 \cdot 2^1 + 0 \cdot 2^0 = 1 \cdot 4 = 4$$

$$1000_2 = 1 \cdot 2^3 + 0 \cdot 2^2 + 0 \cdot 2^1 + 0 \cdot 2^0 = 8$$

$$1111_2 = 1 \cdot 2^3 + 1 \cdot 2^2 + 1 \cdot 2^1 + 1 \cdot 2^0 = 15$$

Значит, у меня **4 брата**, младшему **8 лет**, старшему – **15**.





Спасибо за участие

