

**Открытый урок по ИЗО  
на тему: "Культура Руси!  
Интерьер русской избы"**

**5 класс**

Учитель ИЗО МОУ Марьинской ООШ Кудрявцева С.Н.

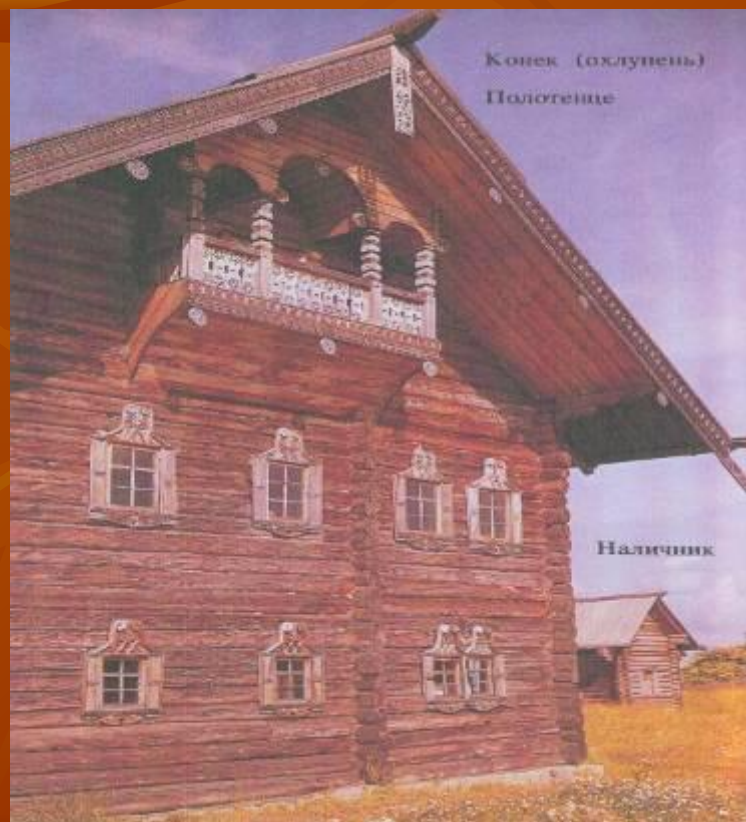
**Цель урока:** Сформировать у учащихся образные представления об организации, мудрости устройении человеком внутреннего пространства избы.

Познакомить с понятием интерьер, его особенностями в крестьянском жилище; сформировать понятие духовного и материального.

### *Актуализация опорных знаний*

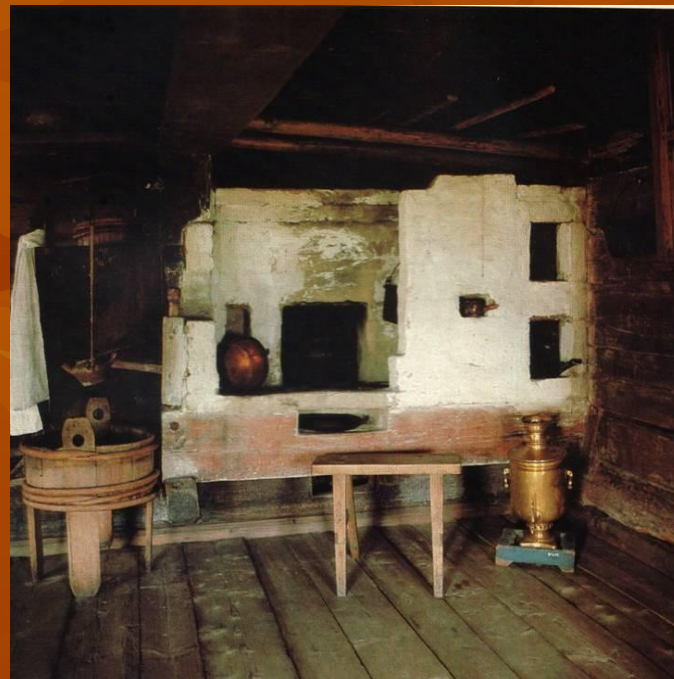
- *По каким принципам украшался внешний облик крестьянской избы.*
- *Зачем люди украшали свои жилища.*

Глаголем, кошелем и брусом  
Дом строили с резным крыльцом,  
С обдуманым мужицким вкусом  
И каждый со своим лицом



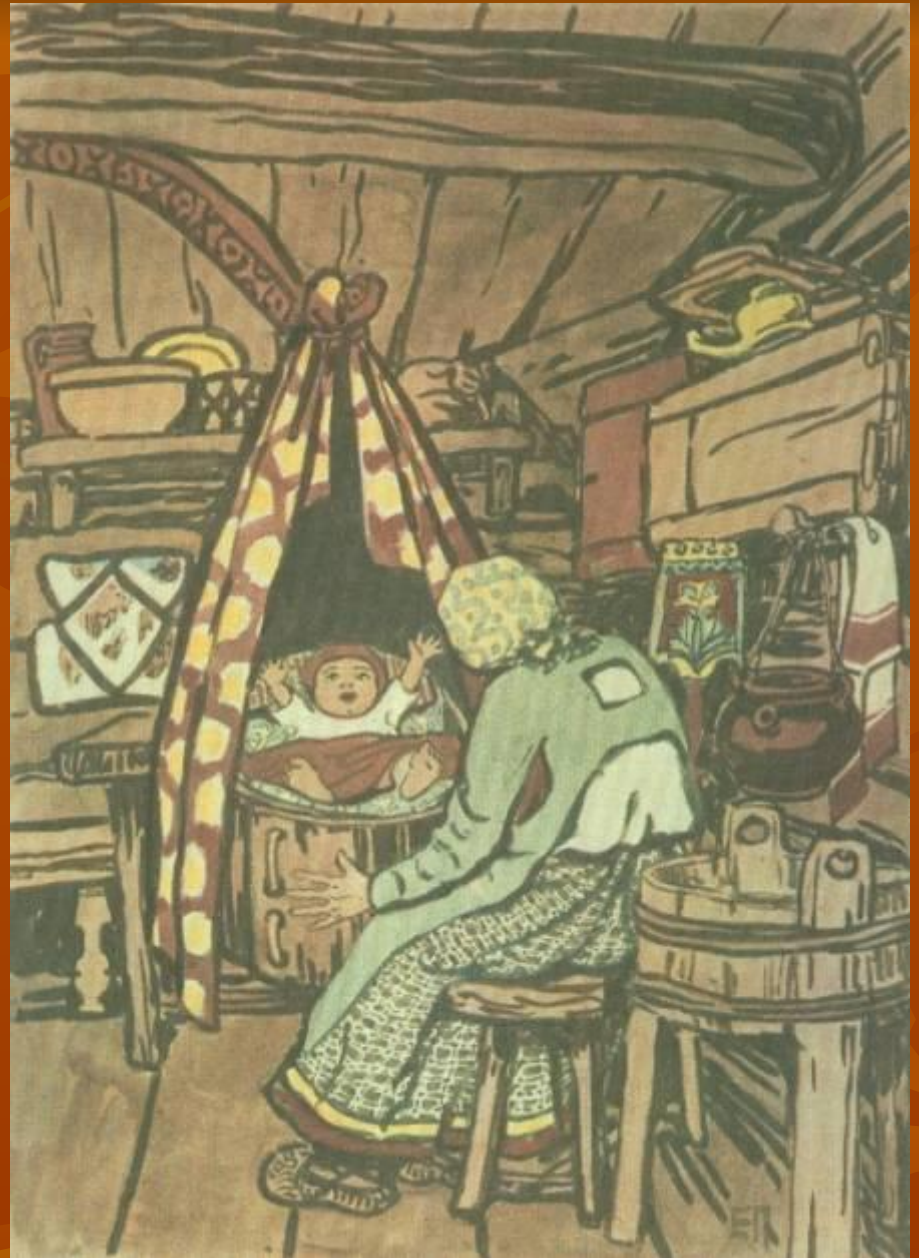
В низенькой светелке с створчатым окном  
Светится лампадка в сумраке ночном:  
Слабый огонечек то совсем замрет,  
То дрожащим светом стены оболъет.  
Новая светелка чисто прибрана:  
В темноте белеет занавес окна;  
Пол отструган гладко; ровен потолок;  
Печка развальная стала в уголок.  
По стенам – укладки с дедовским добром,  
Узкая скамейка, крытая ковром,  
Крашенные пальцы с стулом раздвижным  
И кровать резная с пологом цветным.

Л. Мей





**Потолок связывался в народных представлениях с небом; матица олицетворяла собой млечный путь в небе.**





Под потолком шли полавошники, на которых располагалась крестьянская утварь, а около печи укрепляли деревянный настил – полати.





**Почти в каждой избе имелся ткацкий стан –  
красно. На нем женщины ткали.**



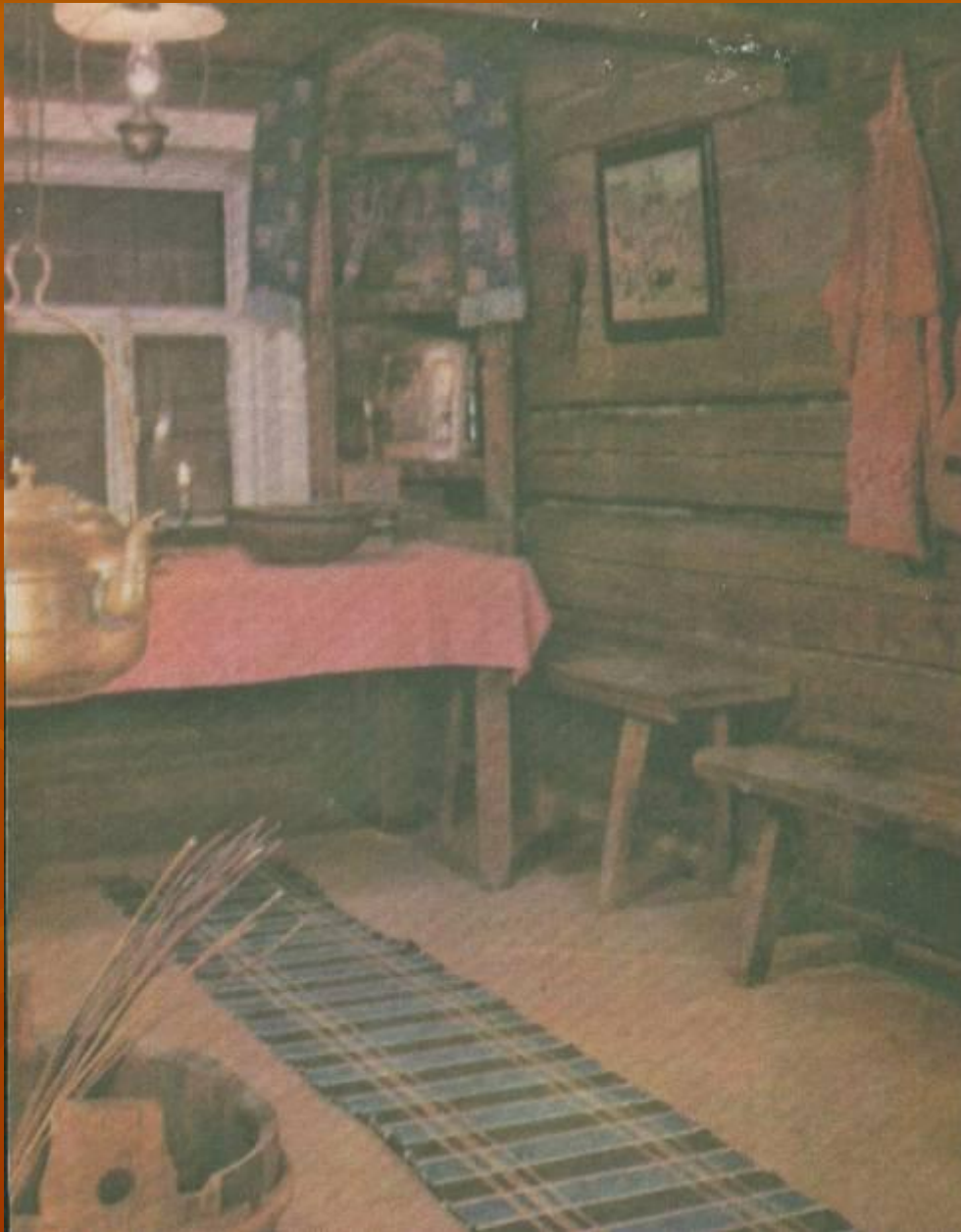
Для новорожденного подвешивали к потолку избы нарядную люльку.





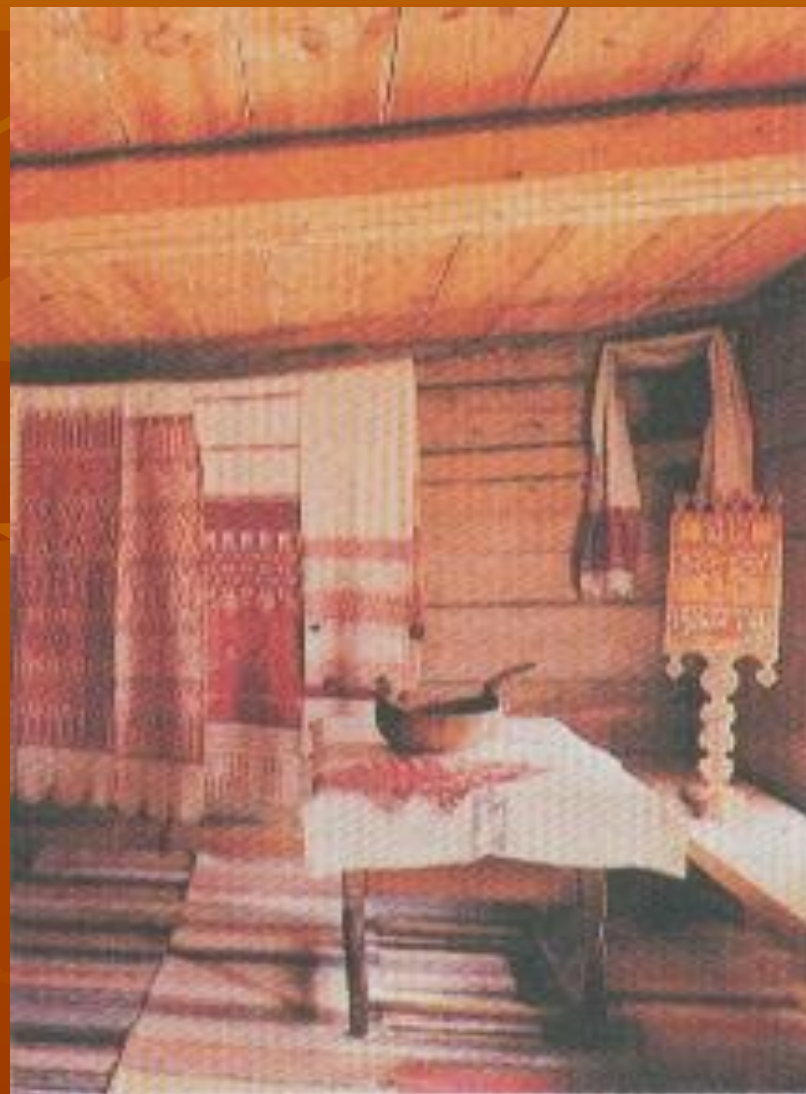


**Пол – земля; домотканые половики-дорожки, посланные в направлении от двери к передним окнам, - были образным выражением идеи пути-дороги.**



**Окно-око – связь с  
большим миром,  
белым светом**



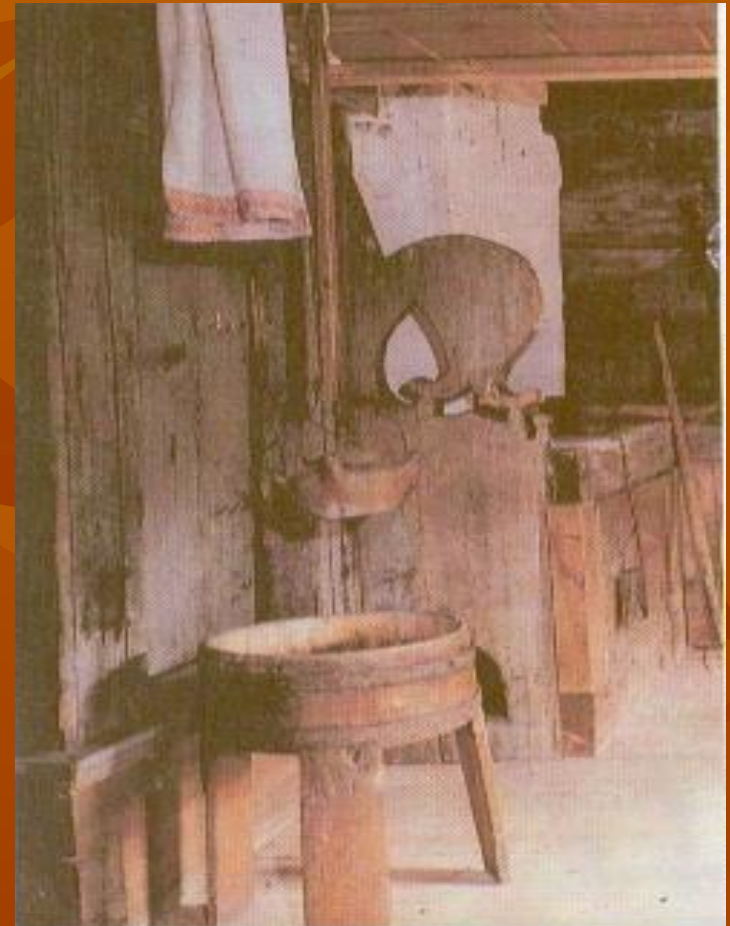


**Красный угол был олицетворением зари**





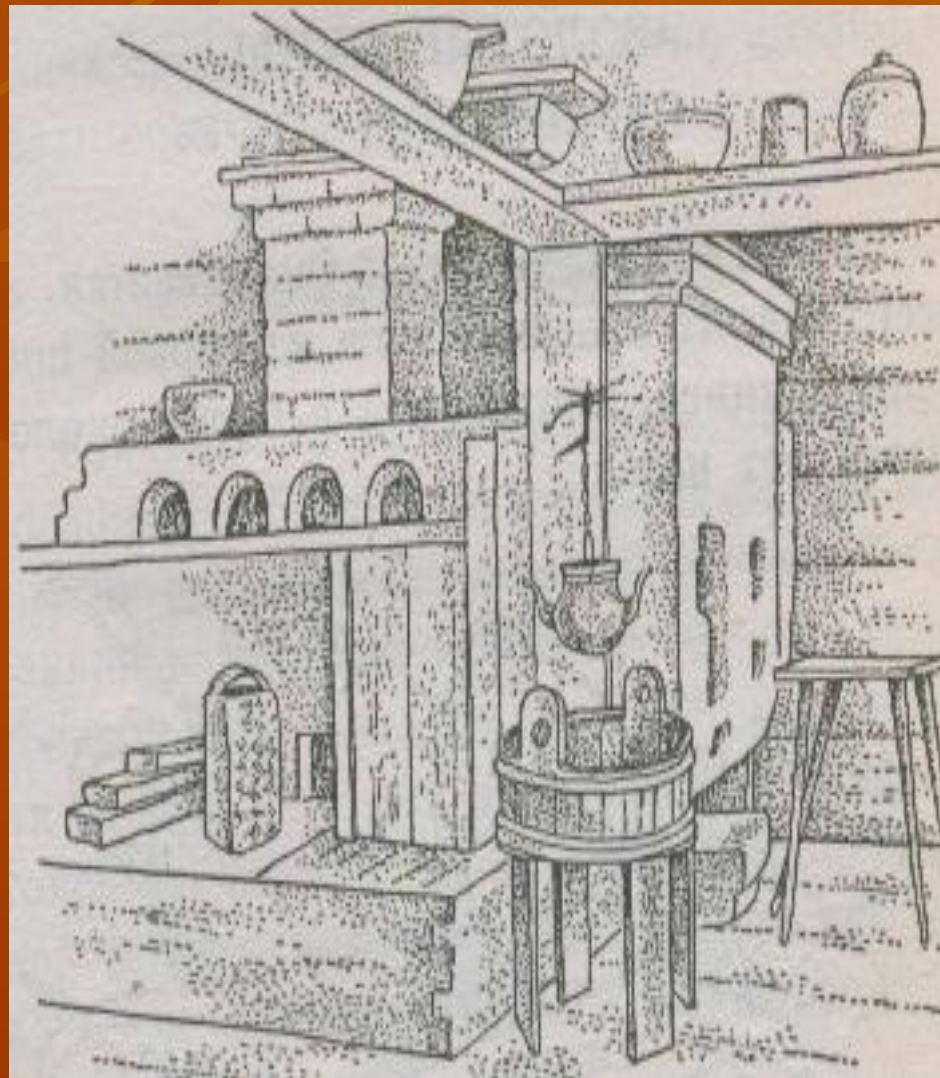
**Печь была основой жизни, главным оберегом семьи, семейным очагом. «Печь краса – в доме чудеса!»**



**Рядом с устьем печи стоят железные ухваты, которыми ставят в печь и достают горшки. А так же у печи находился деревянный ушат с водой.**



«Печь кормила, поила, лечила и утешала, на ней подчас рожали младенцев, она же, когда человек дряхлел, помогала достойно выдержать краткую смертную муку и навек успокоиться. Печь нужна была в любом возрасте, в любом состоянии, положении. Она остывала вместе с гибелью всей семьи или дома... Тепло, которым дышала печь, было сродни душевному теплу»





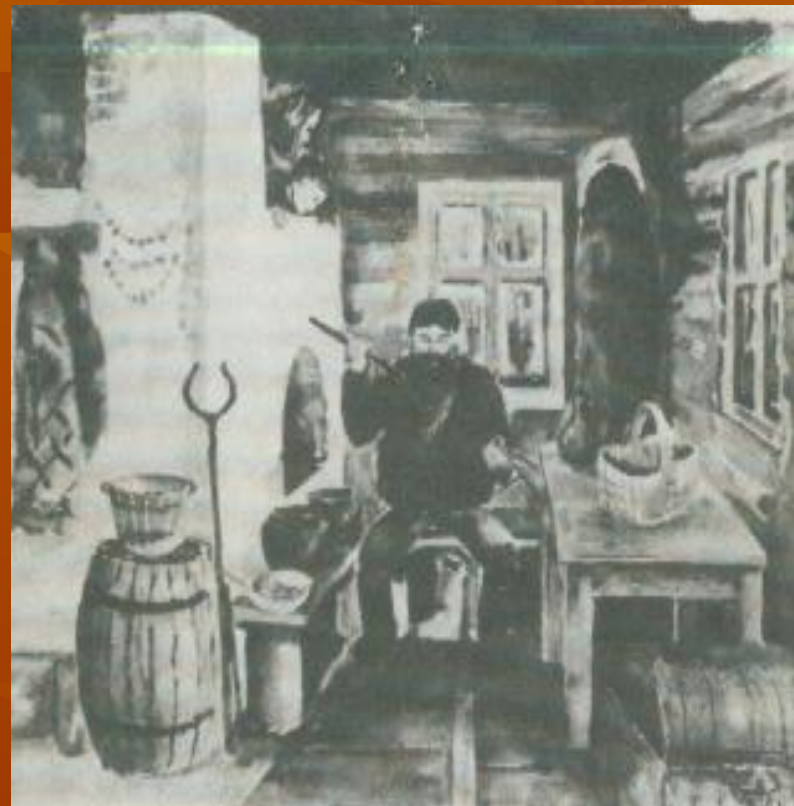
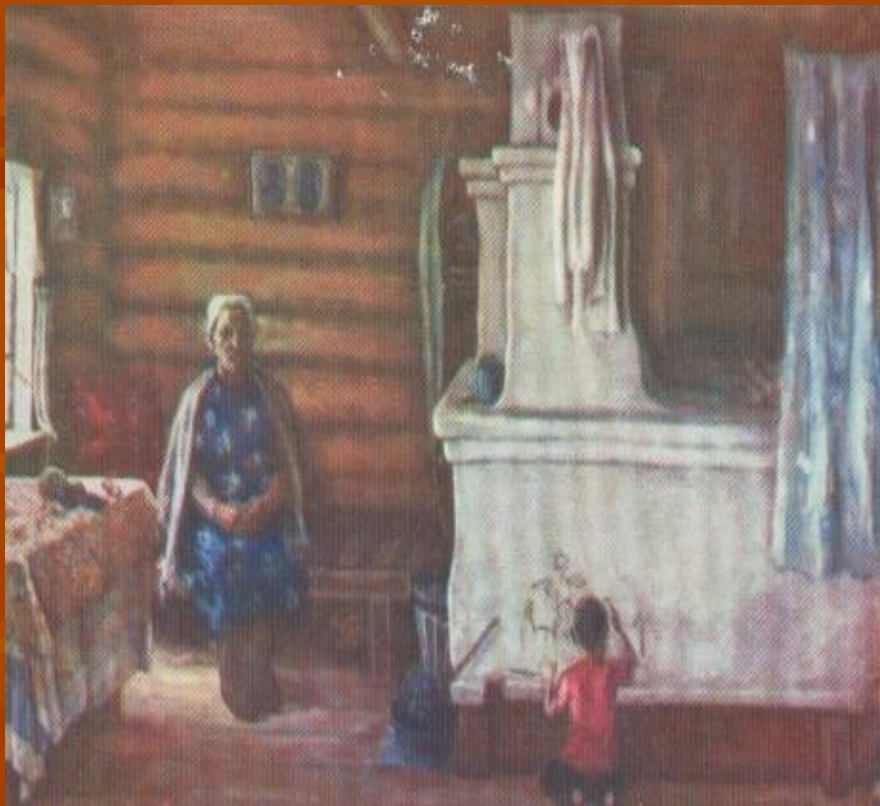
**Простая  
крестьянская изба,  
а сколько мудрости  
и смысла в себя  
она вобрала!  
Интерьер избы –  
это столь же  
высокое искусство,  
как и все, что  
создавал  
талантливый  
русский народ.**



# Варианты композиционного размещения крестьянского интерьера



# Примеры выполнения интерьера крестьянской избы.





# Уголок крестьянского дома



# Домашняя утварь





# Русская печь





**...и накормит,и согреет**

