



# Правовой режим пригородных зон

Москва 2019

Выполнили  
студентки группы ГМУ  
3-4  
Белодедова,  
Сулейманова

**Пригородная зона** – территория



легающая к городу и находящаяся с ним в тесной функциональной, культурно быт овой и другой взаимосвязи.

Пригородные зоны особенно развиты во круг крупных городов и являются частью городских агломераций

В состав пригородных зон могут включаться земли, находящиеся за пределами черты городских поселений, составляющие с городом единую социальную, природную и хозяйственную территорию и не входящие в состав земельных поселений.

В этих зонах выделяются :

территории пригородного

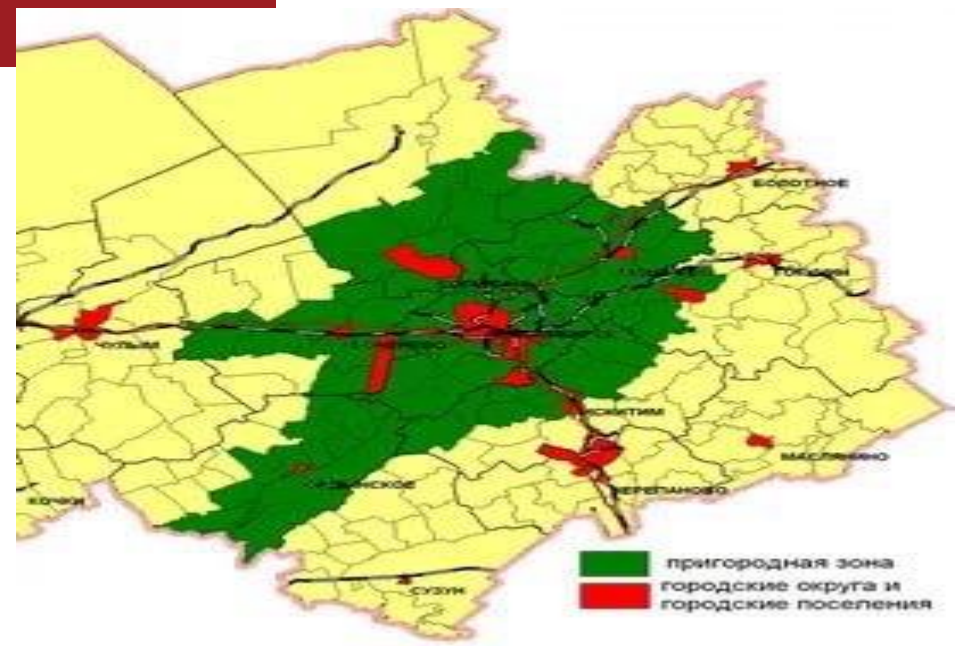
сельскохозяйственного

производства, зоны отдыха

населения, резервные земли для

развития города

Федеральное законодательство не определяет правовой режим этих зон. При их использовании и охране необходимо учитывать нормы, устанавливающие правовой режим категории земель, к которой они относятся.



# Границы природных зон

Зонирование территорий пригородных зон городов определяется в территориальных комплексных схемах градостроительного планирования развития территории субъекта Российской Федерации, части территории субъекта Российской Федерации разрабатываемых вместе с их пригородными зонами, с учетом земле- и лесоустроительной документации.

Установление границ пригородных зон городов осуществляется на основании градостроительной документации, предусмотренной Градостроительным кодексом РФ

# Деятельность в границах пригородной зоны данного города осуществляется с учетом

интересов населения  
города

населения городских  
и сельских поселений,

другие  
муниципальные  
образования,  
входящие в  
пригородную зону  
данного города,

интересы других  
субъектов  
градостроительной  
деятельности.

В составе пригородных зон могут выделяться зеленые зоны, которые выполняют санитарные, санитарно-гигиенические и рекреационные функции и в границах которых запрещается хозяйственная и иная деятельность, оказывающая негативное (вредное) воздействие на окружающую среду



Строительство, реконструкция и расширение объектов недвижимости в пределах территорий резерва для развития поселения в границах пригородной зоны города осуществляются по согласованию с органами исполнительной власти субъектов Российской Федерации и органами местного самоуправления.

Выкуп земельных участков, находящихся в собственности граждан и юридических лиц и расположенных в пределах территорий резерва для развития поселения в границах пригородной зоны города, для государственных и муниципальных нужд осуществляется в соответствии с федеральным земельным и гражданским законодательством.

# Тест

- 1 Какую зону называют зеленой?
- 2 Каким документом регламентируется установление границ пригородных зон городов ?
- 3.....  
территория, прилегающая к городу и находящаяся с ним в тесной функциональной, культурно бытовой и другой взаимосвязи. Пригородные зоны особенно развиты вокруг крупных городов и являются частью городских агломераций?