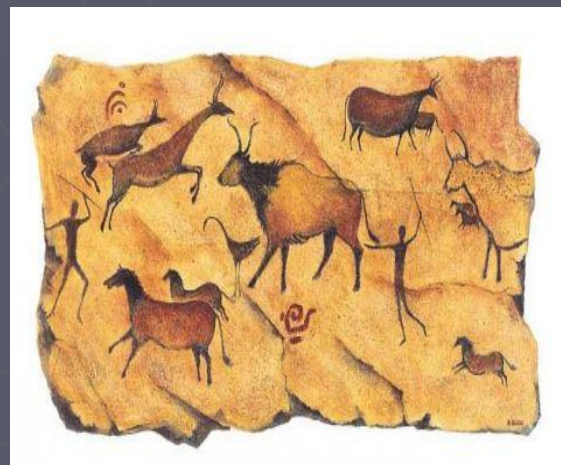
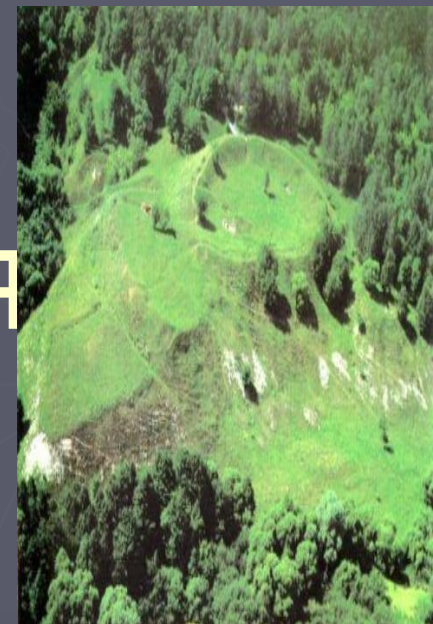


# Археологические памятники Брянского края



# Археология – наука древностей

АРХЕОЛОГИЯ ( от греческого «архайос» - древность, «логос» - знание, то есть «знание древности) – наука, которая изучает прошлое человечества по материальным следам.



# Археологические памятники

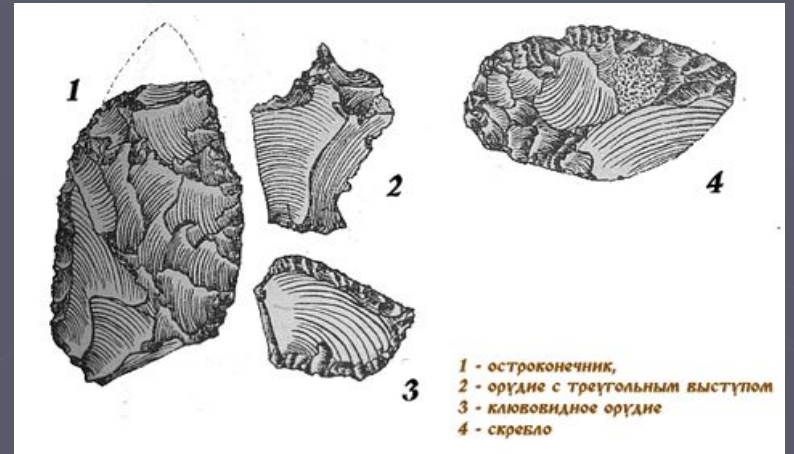
- ▶ стоянки
- ▶ селища
- ▶ городища
- ▶ курганы
- ▶ могильники
- ▶ кладбища предков
- ▶ природный ландшафт (рвы, овраги, валы...)
- ▶ исторические источники (вещественные, письменные, изобразительные документы и предметы)

# Исторические источники

К каким историческим источникам относятся представленные рисунки?



# Палеолит – древнекаменный век



# НЕАНДЕРТАЛЕЦ И КРОМАНЬОНЕЦ: что скрывается за этими словами?

Неандерталец – считается, что череп неандертальца был впервые найден в 1856 г. в ущелье Неандерталь (Западная Германия).

Кроманьонец – ранний представитель современного человека. Название происходит от грота Кро-Маньон во Франции, где в 1868 году были обнаружены скелеты людей вместе с орудиями палеолита.

Череп кроманьонца (слева),  
череп неандертальца (справа)



Воссоздание внешности  
неандертальца по черепу



# Стоянки неандертальцев на территории Брянского края

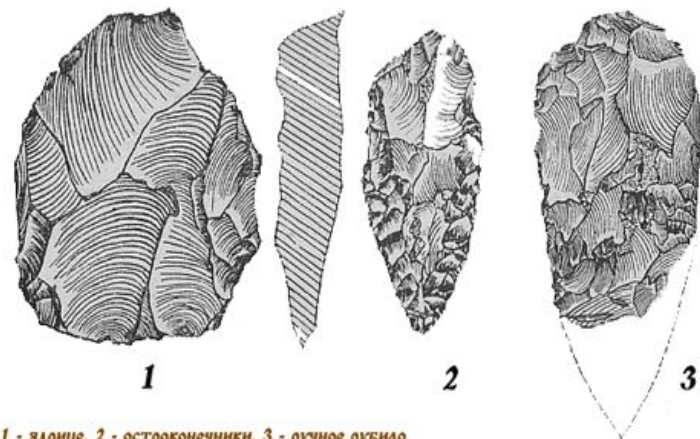


## Хотылево - 1

(1948 г., на реке Десне у села Хотылево Брянского района, имеет всемирное значение)



Место стоянки неандертальцев Хотылево 1, открытой Ф.М. Заверняевым



1 - ядрище, 2 - остроконечники, 3 - ручное рубило

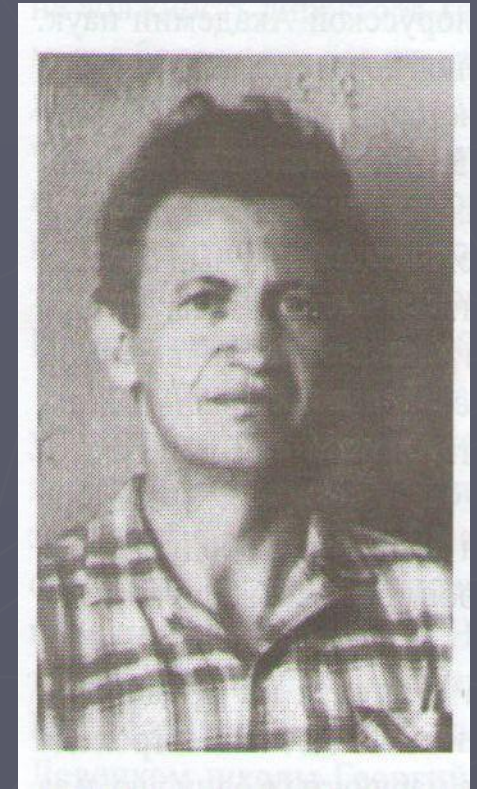


# Археологи – это детективы прошлого

Федор Михайлович  
Заверняев

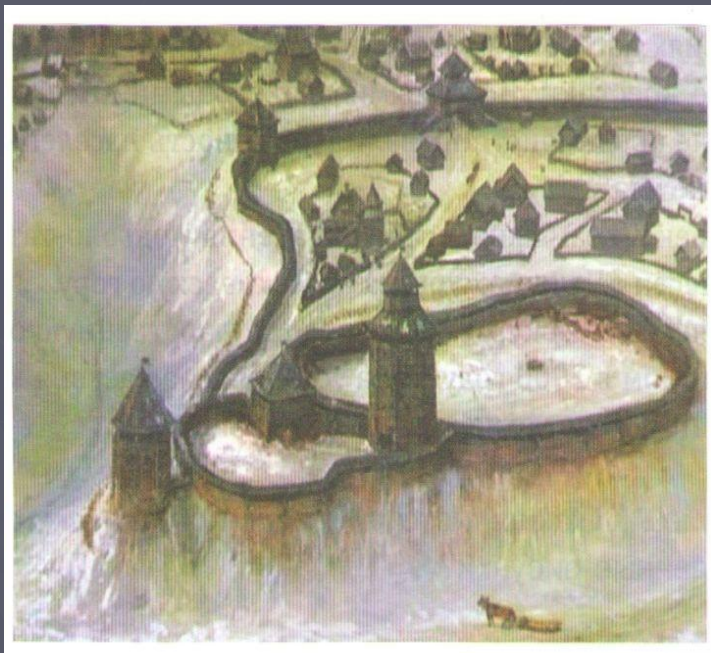
(28.02.1919г., г. Почеп -18.06.1994г.)

Раскопки стоянки Хотылево,  
фото Ф.М Заверняева



# Чашин курган – колыбель города Брянска

Древнерусское городище



Урочище Чашин курган



