

Индия

(БХАРАТА)

ОДНО ИЗ КРУПНЕЙШИХ
ГОСУДАРСТВ
ПЛАНЕТЫ



2933 км

Экономико-географическое

положение Индии

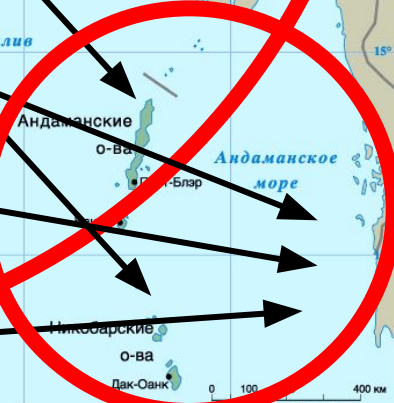
Андаманские острова

Никобарские острова

Пакшадвипские острова

Аминдивские острова

Острова Миникой



Андаманские о-ва

Никобарские о-ва



Административно-
Федерация
территориальное
деление Индии

21 глава сепаратных территорий



**1 090 100 000
человек**

**300
индоарийских групп
(72%)**

**дравидские
группы
(25%)**

**МОНГОЛОИДЫ
(3%)**

**Население
Индии**





0-14 лет: 31,2 %

15-64 лет: 63,9 %

65 лет и старше: 4,9 %

Средний возраст: 24,66 года

**Средняя
продолжительность
жизни: 64,35 года**

женщины: 65,16 лет

мужчины: 63,57 лет

Умеют читать и писать:

**59,5 % всего
населения старше
15 лет**

Мужчины - 70,2 %

Женщины - 48,3 %

The diagram is set against a background of the Taj Mahal at dusk. It features a central blue box with the text 'Национальные языки'. An arrow points upwards from this box to a top blue box labeled 'хинди'. Two arrows point downwards from the central box to two bottom blue boxes labeled 'английский' and 'тамилский'.

хинди

**Национальные
языки**

английский

тамилский

Религии

Индуизм - 83%

Ислам - 14%

Христианство - 2,4%

Сикхизм – 2%

Буддизм – 0,7%

Джайнизм – 0,5%

Зороастризм

Иудаизм



Вишну



Брахма



Шива

ॐ
ИНДУИЗМ

Индуизм

Касты



```
graph TD; A[Касты] --> B[Брахманы]; A --> C[Вайшьи]; A --> D[Кшатрии]; A --> E[Хариджаны];
```

The diagram illustrates the hierarchy of the Hindu caste system. At the top is a blue rounded rectangle labeled 'Касты'. Four white arrows point downwards from this box to four other blue rounded rectangles: 'Брахманы' (top-left), 'Вайшьи' (center), 'Кшатрии' (right), and 'Хариджаны' (bottom). The background features a faded image of the Taj Mahal and a reflecting pool.

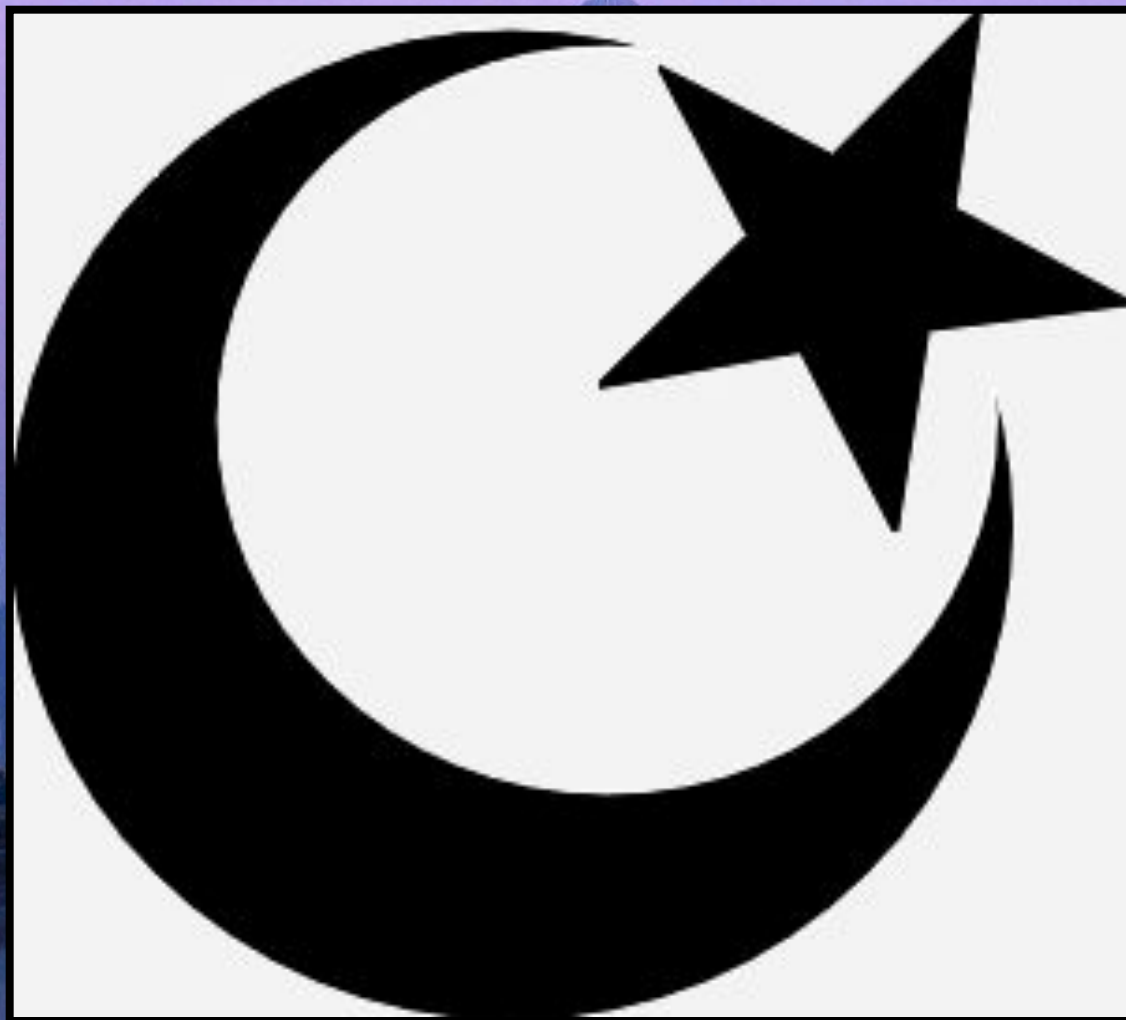
Брахманы

Вайшьи

Кшатрии

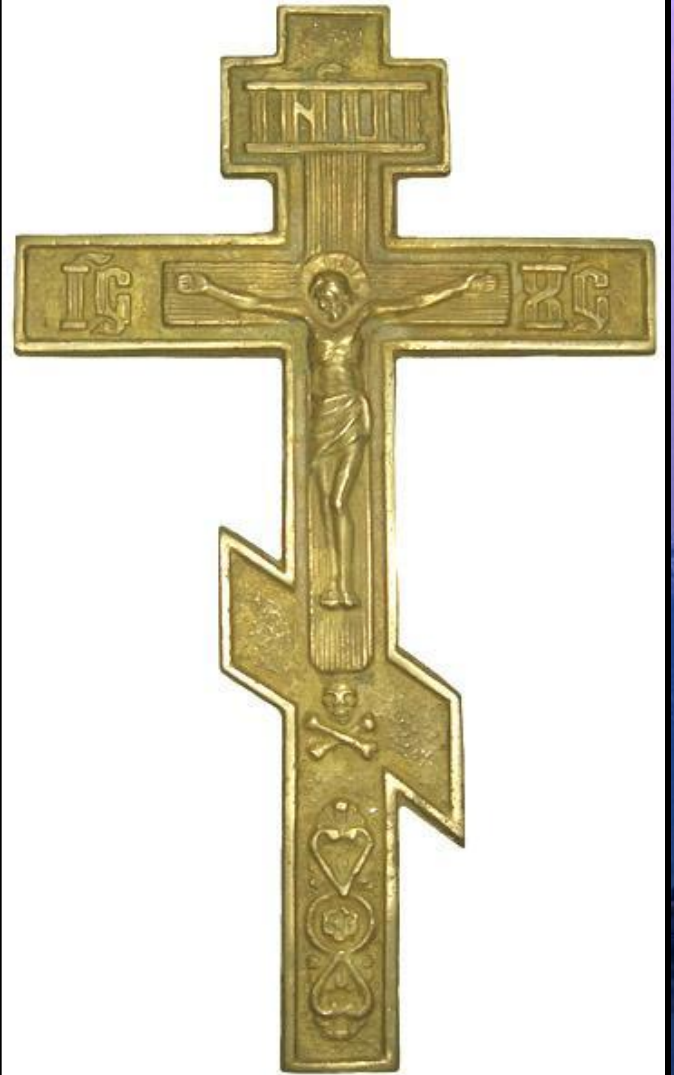
Хариджаны

Ислам





КАЗАНСКАЯ ПРЕСВЯТАЯ



ИКОНОГРАФИЧЕСКАЯ





Джайнизм



Иудаизм







Сельское хозяйство - 70%

ЭКОНОМИКА

Промышленность - 13%

Индии

Сфера обслуживания - 17%

A topographic map of India with several cities highlighted by red circles. Four blue callout boxes with white text are overlaid on the map, pointing to these cities. The cities are Delhi, Calcutta, Bombay (with a population of 12 million), and Madras. The map shows major cities across the country, including Delhi, Jaipur, Lucknow, Kolkata, Mumbai, and Chennai. Neighboring countries like Pakistan, Nepal, and China are also labeled. The Indian Ocean, Arabian Sea, and Bay of Bengal are visible at the bottom.

Дели

Калькутта

Бомбей —
12 млн.

Мадрас



Индия

