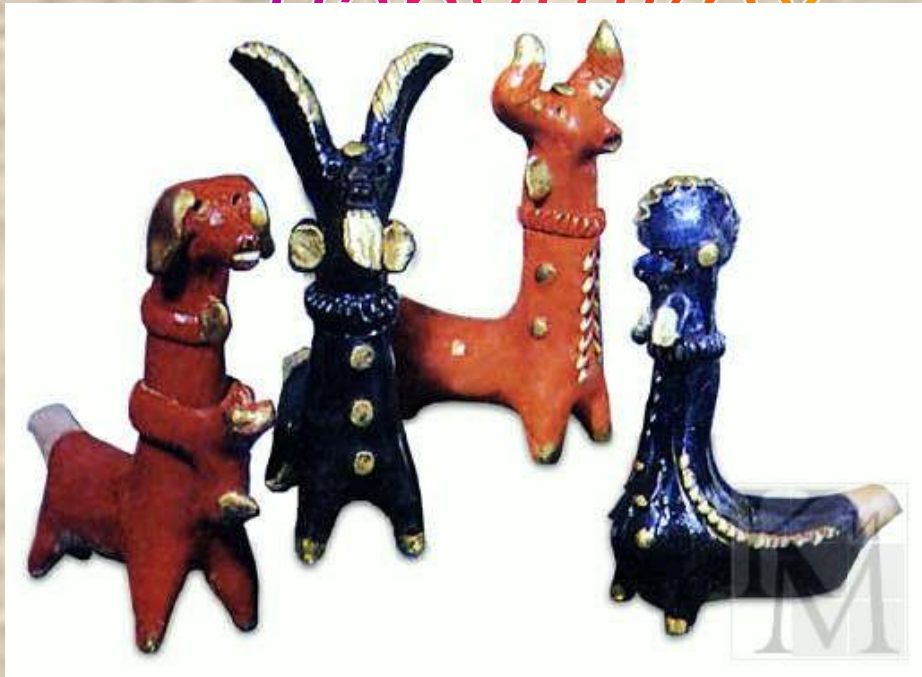




Традиционные образы  
в современных народных  
шаржированных

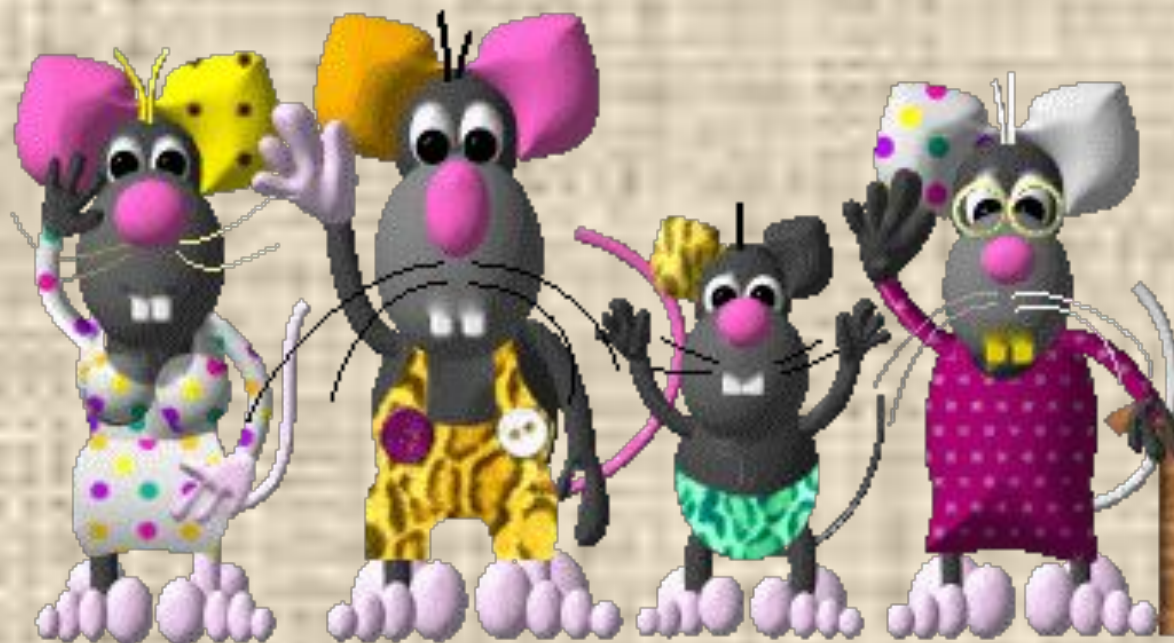


**Вспомните в образы глиняных народных игрушек, найдите отличительные черты в форме и росписи игрушек.**

1 ряд – изучи текст в учебнике страницы 60 -63

2 ряд – изучи текст в учебнике страницы 60, 64

3 ряд - изучи текст в учебнике страницы 60,65





# Народные промыслы

Деревня Филимоново в Тульской области.

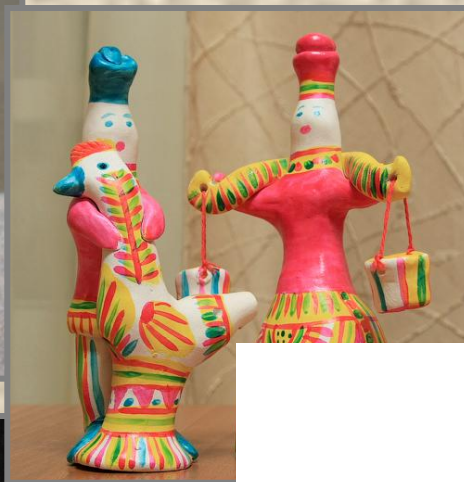
## Филимоновская игрушка

### Отличительные черты:

- вытянутые пропорции
- мягкие очертания форм
- выглядят стройными, изящными
- игрушки почти всегда со свистком

### Любимые цвета:

малиново-красный, желтый и  
изумрудно-зеленый



## Народные промыслы

# Каргопольская игрушка

Ее родина – Русский Север,  
Каргопольский район  
Архангельской области.

### Отличительные черты:

Приземистые фигурки людей и животных

### Расписаны:

в ярких или приглушенных тонах, они отличаются простыми и ясными узорами

на поверхности фигурок наведены древние символы солнца – большие огненно-красные круги, кресты, кольца, а также мотивы зерен, хлебных колосьев и веточек растений.







## Народные промыслы

# Дымковская игрушка

Родилась она в Дымковской слободе, которая находилась неподалеку от города Вятки (ныне Киров)



### Отличительные черты:

силуэт отличается плавностью и округлостью  
множество лепных деталей: косички, жгуты, воланы

### Украшение:

- мастерицы белили фигурки мелом, разведенным на молоке
- элементы орнамента: круги, овалы, клетки, полосы, точки
- яркие цвета дополняют мягкими, приглушенными: голубым, розовым, оранжевым, коричневым



Приведи в соответствие:

*Дымковская игрушка*

*Филимоновская игрушка*

*Каргопольская игрушка*



1

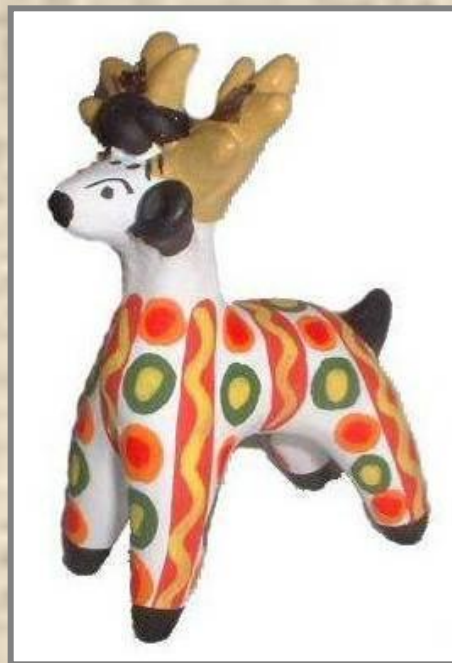
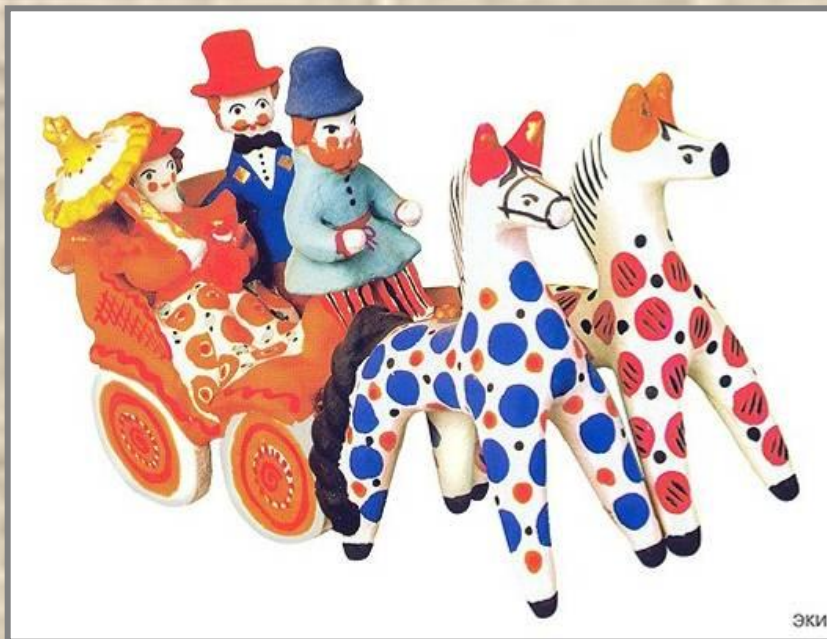
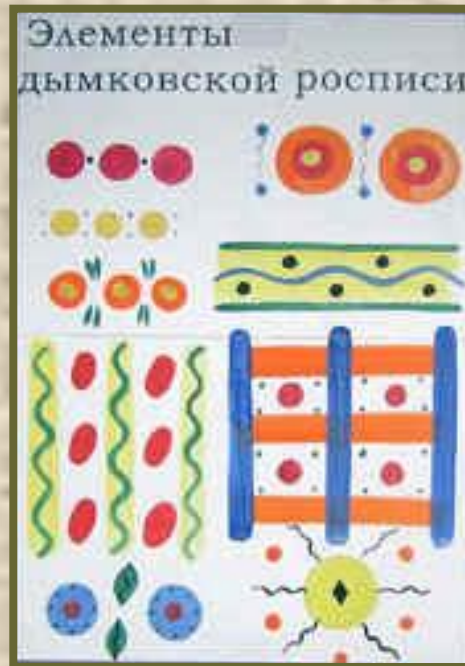


2



3





# Домашнее задание

- Повторить стр. 60-66
- Принести пластилин, стеки, дощечку для лепки, баночку, муку, белую гуашь, КИСТИ

