

# Классификация профессий по Е.А. Климову

Признаки  
профессии

```
graph TD; A[Признаки профессии] --- B[Предмет труда]; A --- C[Условия труда]; A --- D[Средства труда]; A --- E[Цели труда];
```

Предмет  
труда

Условия  
труда

Средства  
труда

Цели  
труда

# Предмет труда

Техника



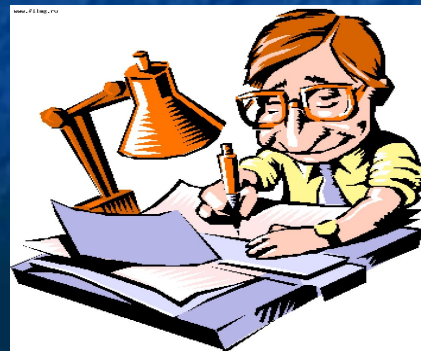
Человек



Природа



Знак



Художественный образ



# Условия труда



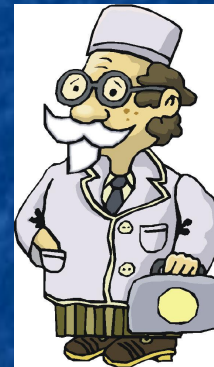
Труд в условиях обычного микроклимата



Труд в необычных условиях: под водой, под землей, в горячих цехах и т. Д.



Труд с пребыванием на открытом воздухе с резкими перепадами температуры, влажности



Труд с повышенной моральной ответственностью за здоровье, жизнь людей, за большие общественные, материальные ценности.



# Средства труда

- Профессии, связанные с использованием ручного труда



- Профессии, связанные с использованием машин с ручным управлением

- Профессии, связанные с использованием полуавтоматов, автоматов, автоматических линий, роботехнических комплексов

- Профессии, связанные с использованием функциональных средств, орудий труда.

# Цель труда

**Гностические:** распознать, различить, оценить, проверить



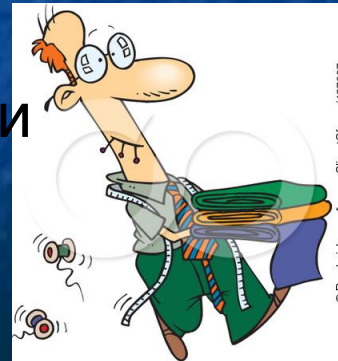
Следователь,  
санитарный врач,  
литературный  
критик, контролер,  
товаровед, эксперт

**Преобразующие:**  
обработать, переместить,  
организовать,  
преобразовать



Водитель,  
живописец,  
преподаватель,  
паркетчик,  
слесарь, портной

**Изыскательные:**  
изобрести, придумать, найти  
новый вариант,  
сконструировать



Закройщик,  
разметчик,  
селекционер,  
художник  
оформитель

# Классификация профессий по Е.А. Климову

<b>Предмет труда</b>	<b>Условия труда</b>	<b>Средства труда</b>	<b>Цели труда</b>
Природа	Бытовые	Ручные	Гностические
Техника	На открытом воздухе	Машины	Преобразующие
Человек	Необычные	Автоматизированные	Изыскательные
Знак	С повышенной моральной ответственностью	Функциональные	
Художественный образ			