

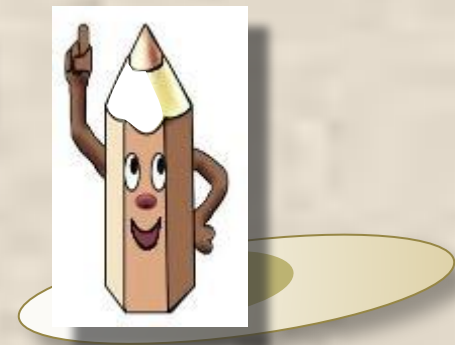
# ИЗОБРАЖЕНИЕ ФИГУРЫ ЧЕЛОВЕКА

Пропорции фигуры

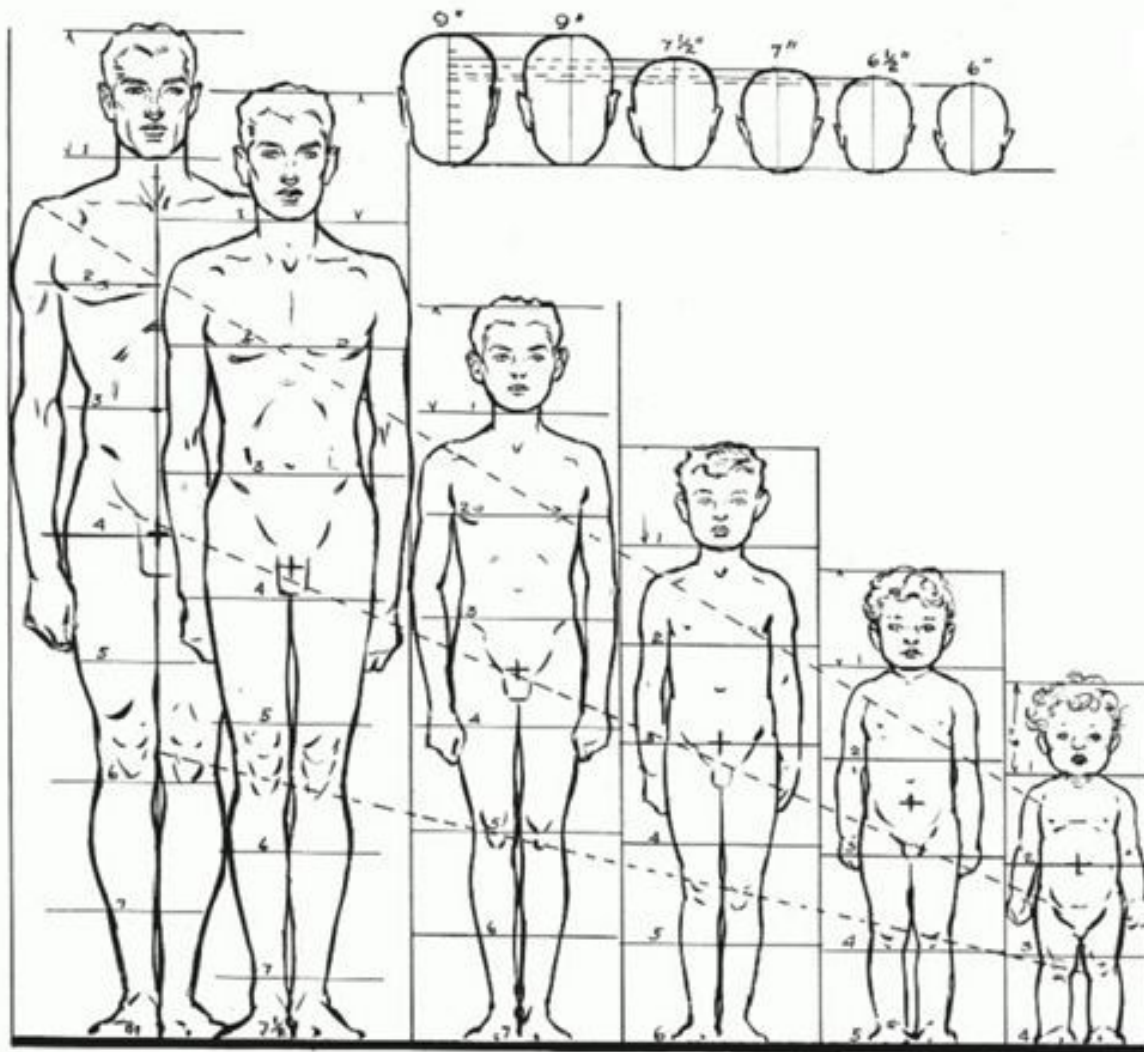
Построение фигуры взрослого человека

Схемы изображения человека в движении

Изображение человека в творчестве А.А.  
Дейнеки



# Пропорции фигуры человека

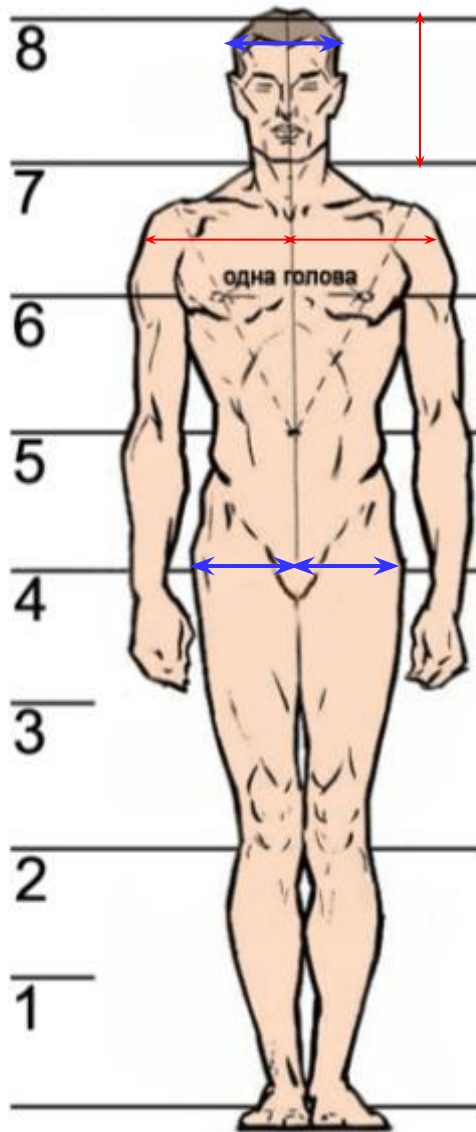
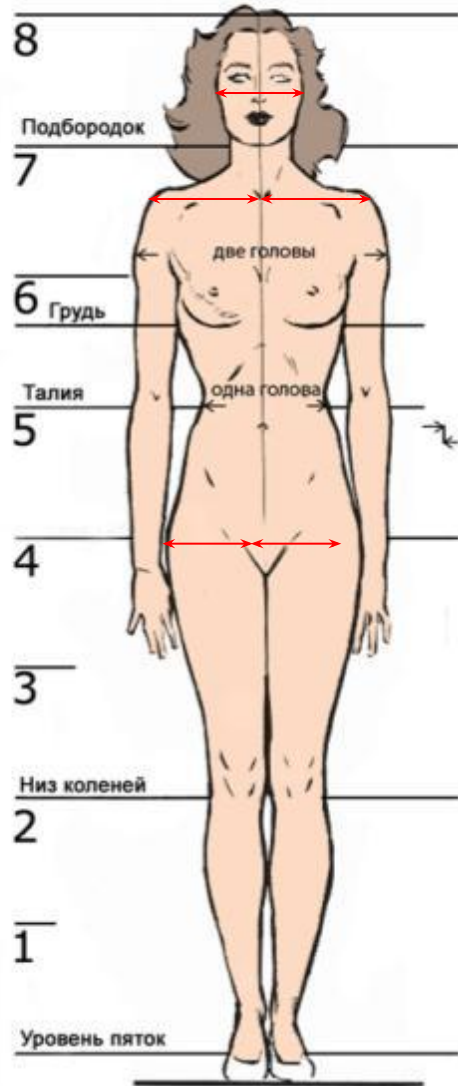


Высота головы новорожденного составляет  $\frac{1}{4}$  длины туловища, у ребенка 2 лет —  $\frac{1}{5}$ , 6 лет —  $\frac{1}{6}$ , 12 лет —  $\frac{1}{7}$ , у взрослых —  $\frac{1}{8}$ .



# Пропорции фигуры мужчины и женщины

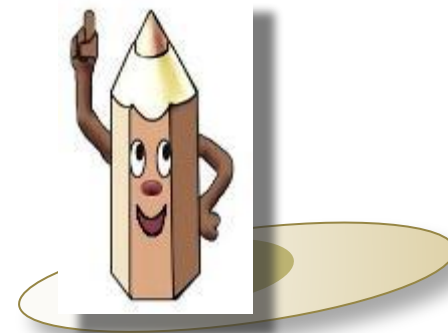
ЕДИНИЦА ИЗМЕРЕНИЯ: ГОЛОВА



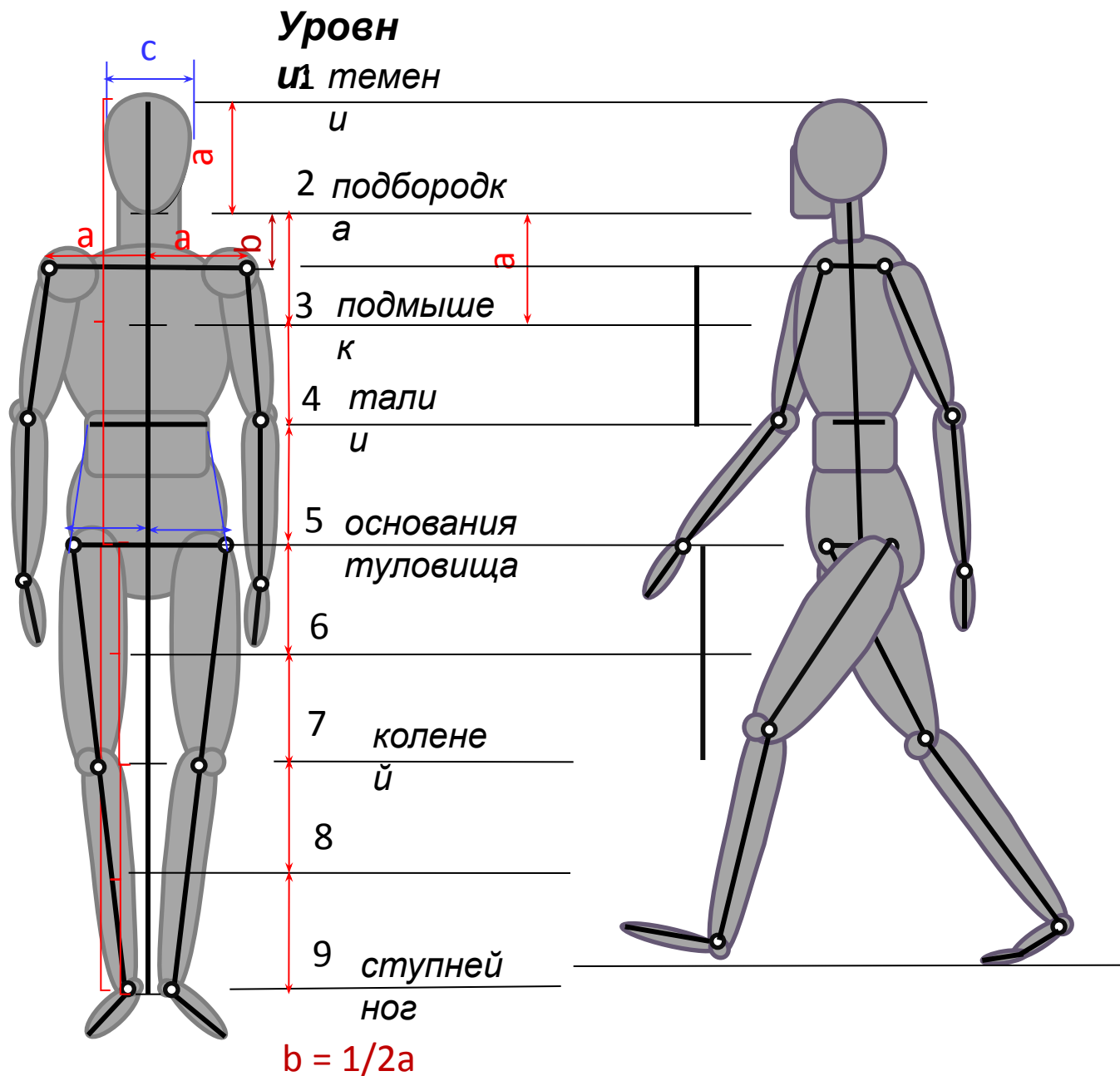
Ширина плеч составляет две высоты головы для мужчин, две ширины головы для женщин.

Мужчины имеют более узкие бедра, в две ширины головы, женщины — в две с половиной ширины головы.

Локоть обычно располагается как раз над талией.



# Построение фигуры взрослого человека



# Изображение фигуры человека в движении (схемы)



1



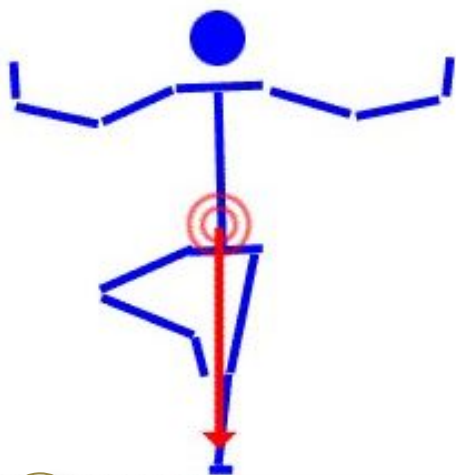
2



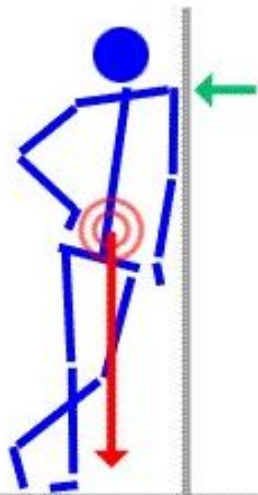
3



4



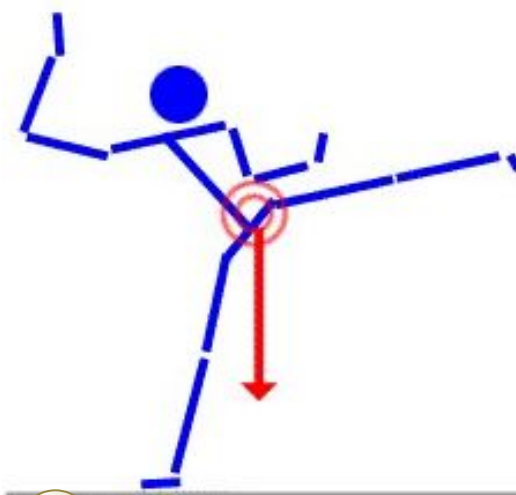
5



6

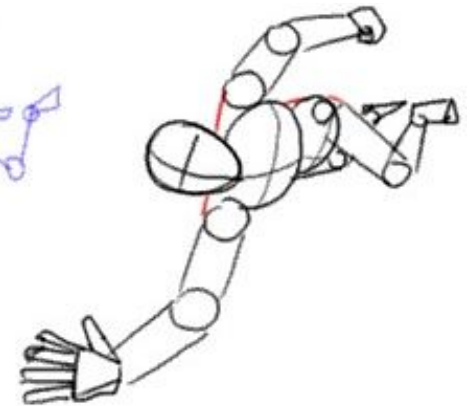
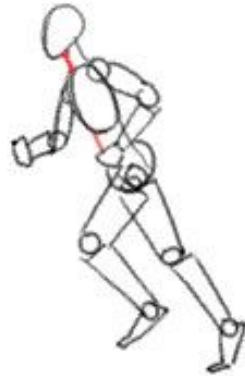
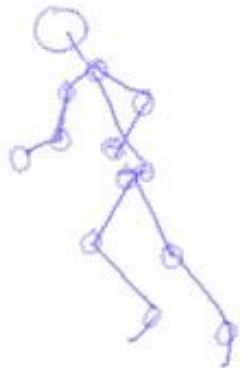


7



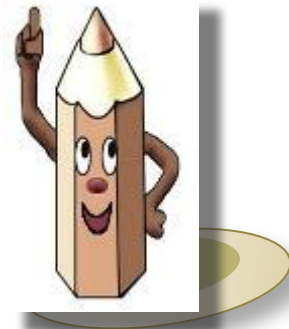
8





Сделайте зарисовки ещё нескольких схем и объёмные прорисовки на их основе

Положитесь на глазомер для передачи правильных пропорций. Использование головы как единицы измерения очень удобно и полезно при изучении пропорций фигуры. Но помните, что вы создаете рисунок фигуры не с помощью измерителя или линейки; ваши главные инструменты - глаза и карандаш.

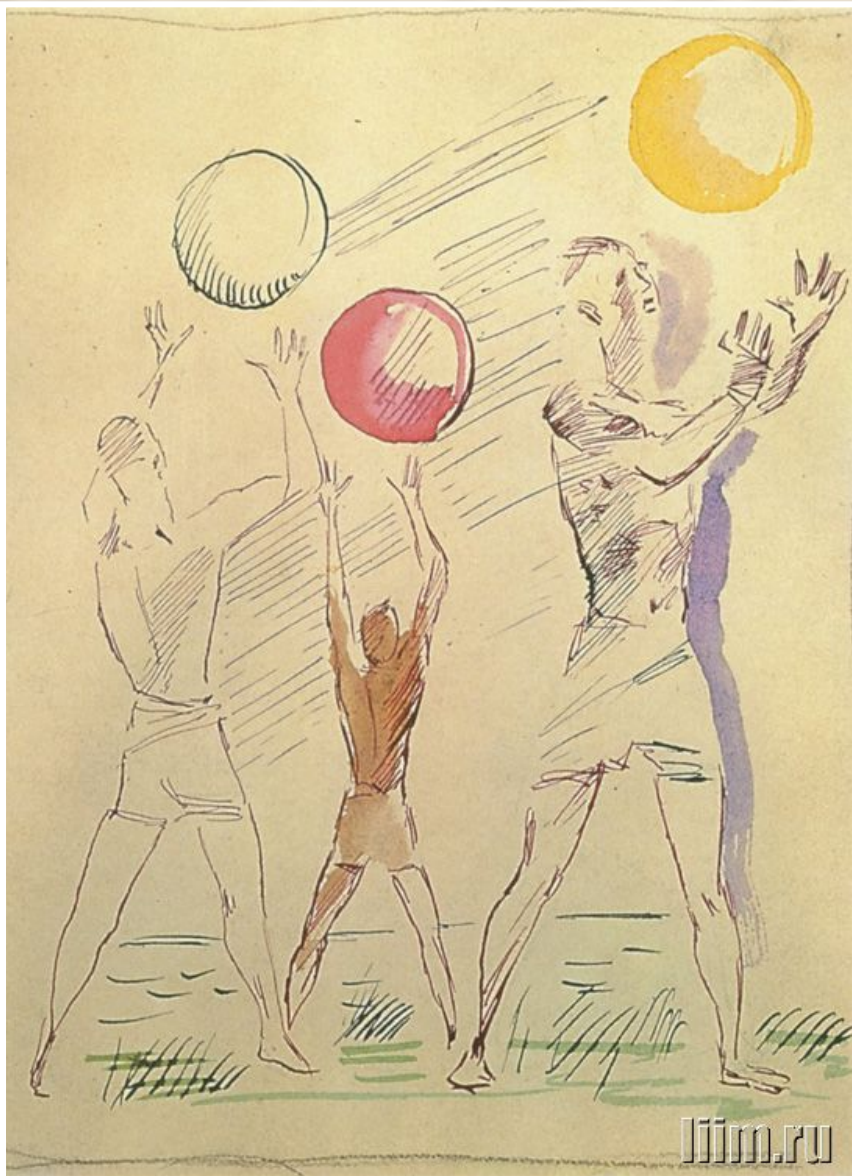


**Дейнека Александр Александрович** (1899 г. - 1969 г.) - советский живописец, художник-монументалист, график, иллюстратор, скульптор.



Раздолье. Х., м.  
1944





Три мужские фигуры с мячами.  
1928 Бумага, акварель, перо.



Рисунок для журнала  
1928 Бумага, цветная тушь, перо.







Иллюстрация к детской книжке Н. Н. Асеева «Кутерьма» 1931 Бумага, тушь, белила.

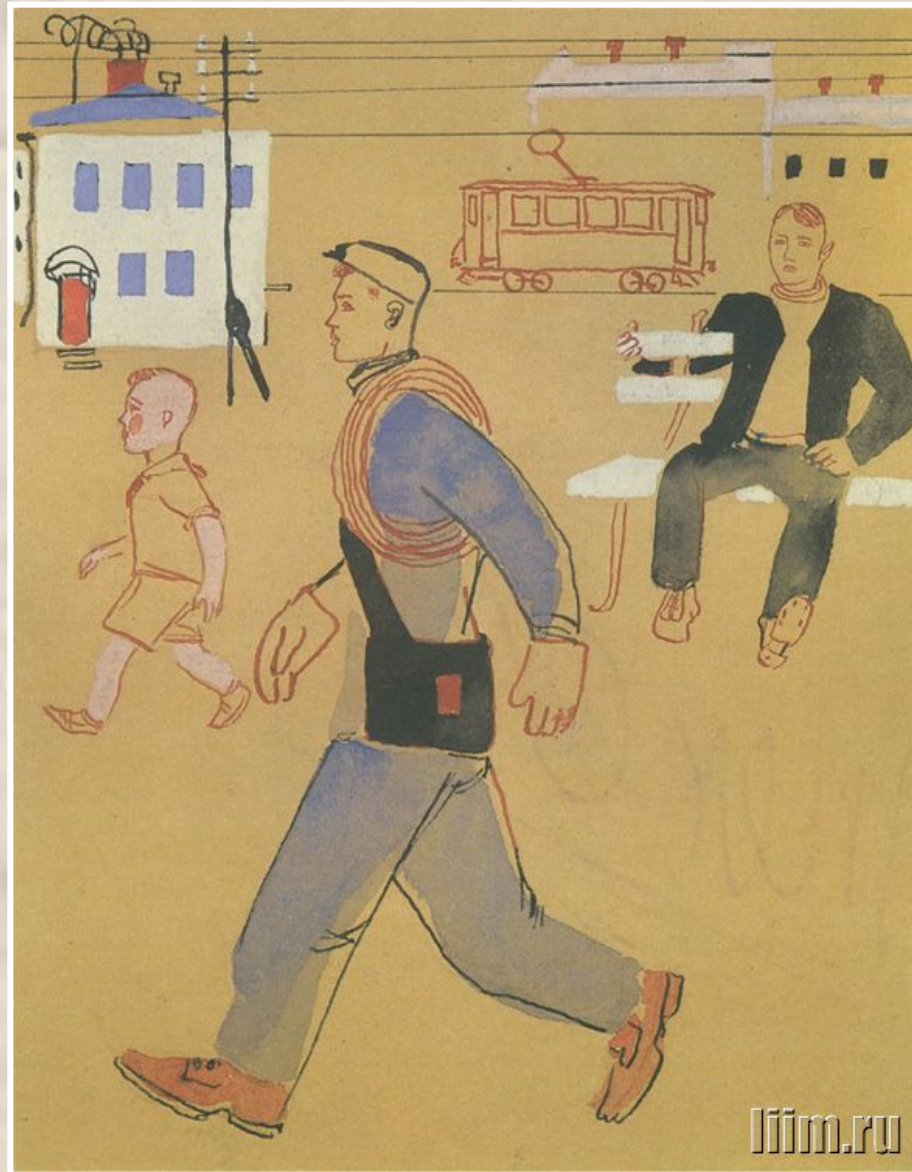
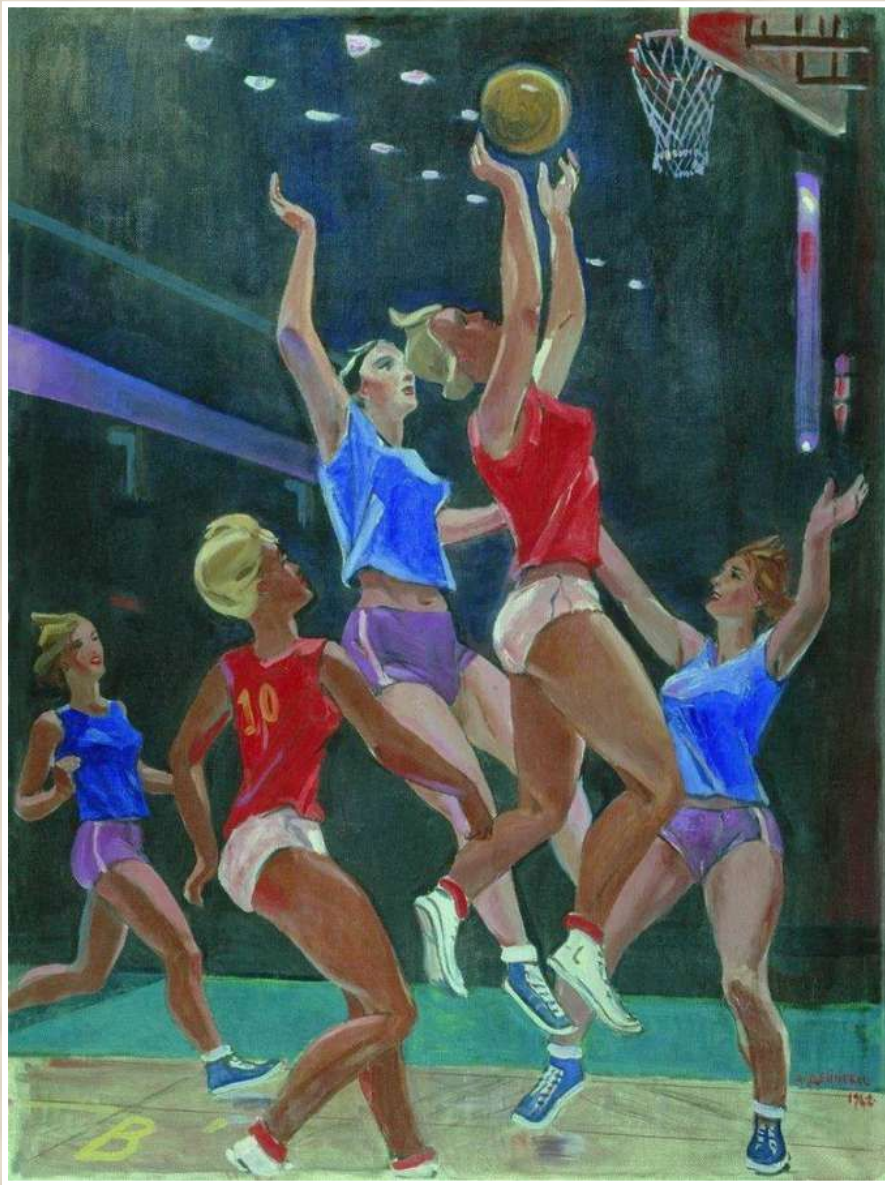
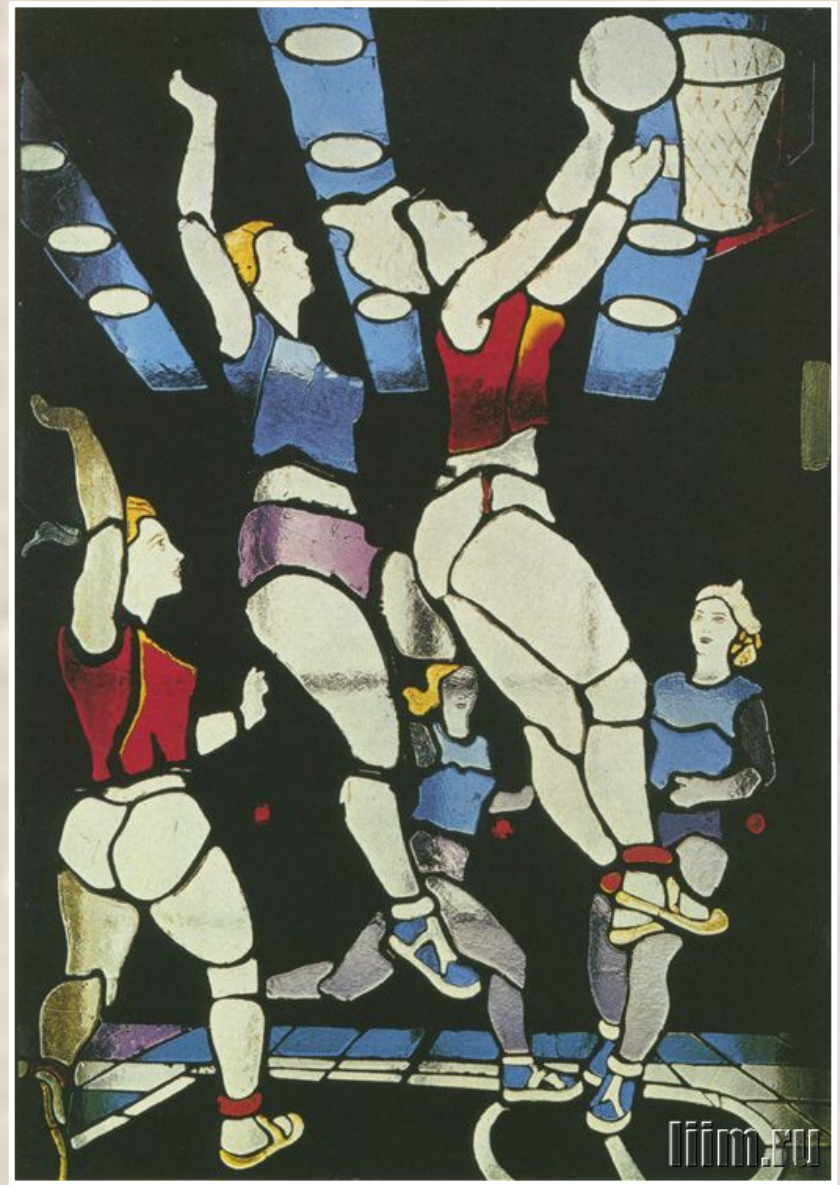


Рисунок для детской книжки «Электромонтер» 1930 Бумага, акварель, тушь.



Баскетбол. Холст, масло.  
1962



Баскетбол. Витраж.  
1964

