

Общая характеристика типа МОЛЛЮСКИ



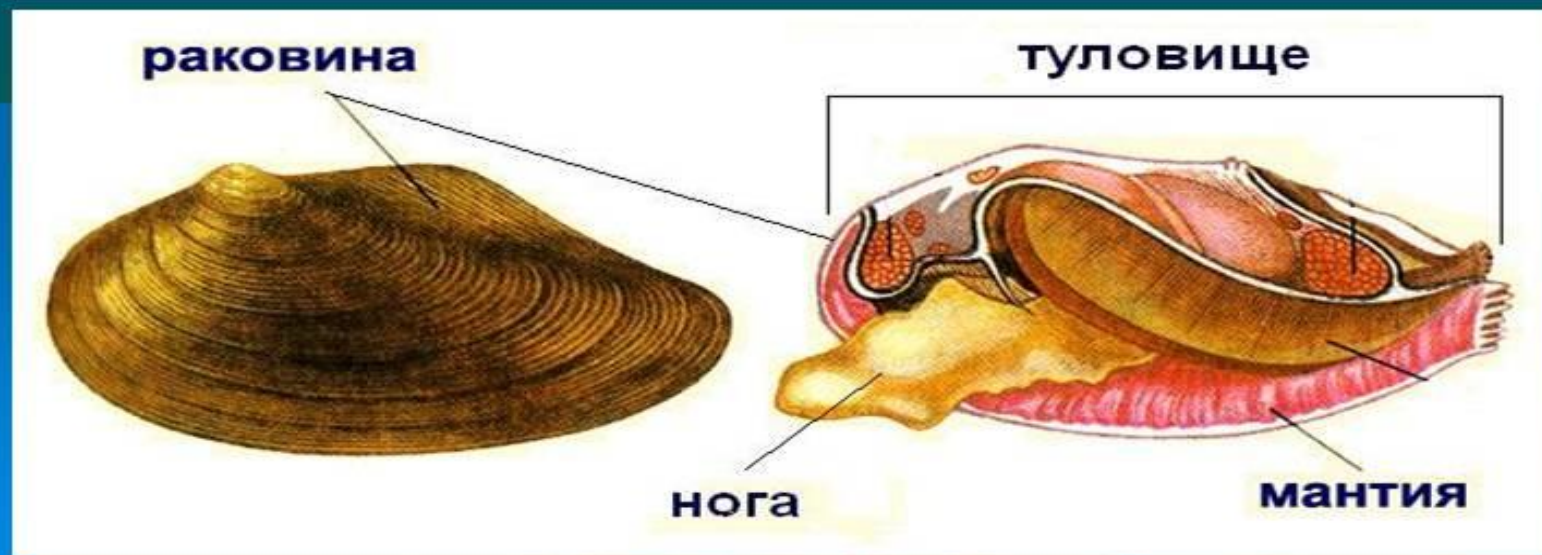
Характеристика типа

Досье:

- Численность типа: 130 тыс. видов;
- Среда обитания: соленые и пресные водоемы, суша;
- Размеры тела: от 1 мм до 20 м
- Отделы тела: голова, туловище, нога.
- Особенности строения: тело мускулистое, защищено раковиной.
- Классификация: Класс Головоногие, Класс Брюхоногие; Класс Двустворчатые.



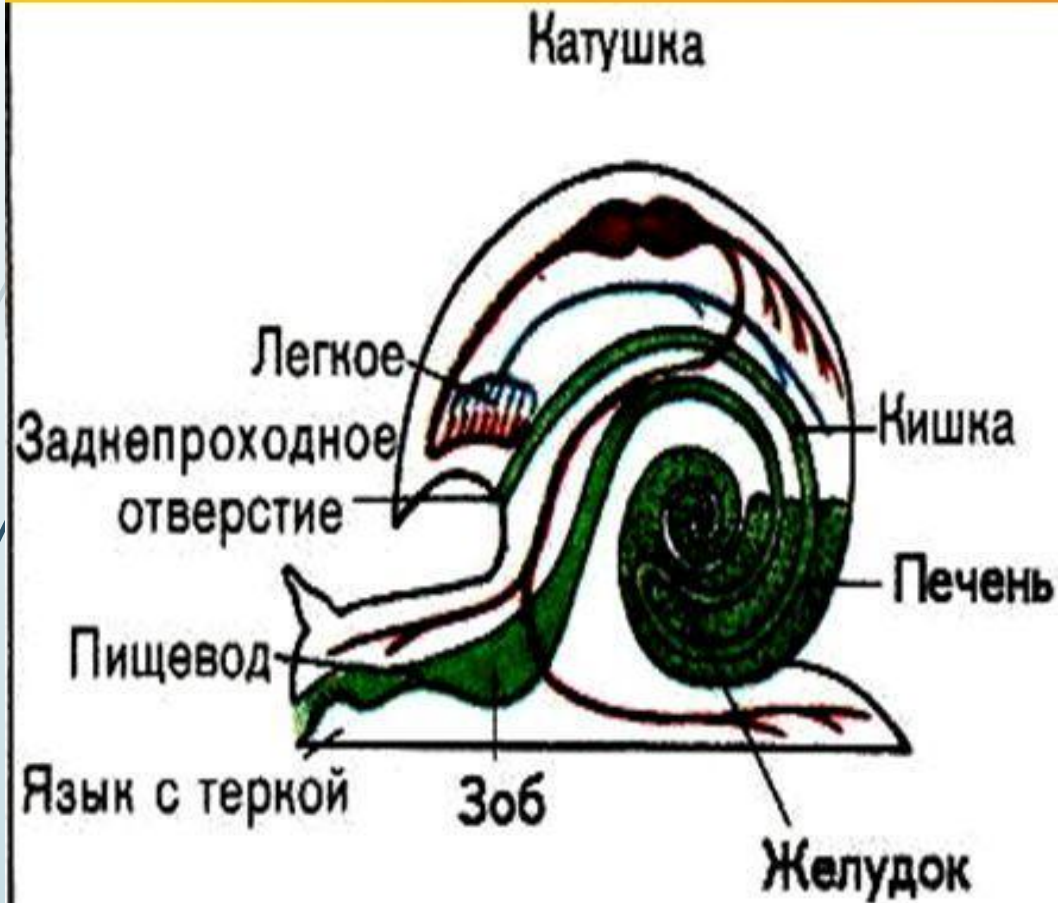
ВНЕШНЕЕ СТРОЕНИЕ МОЛЛЮСКОВ



ВНУТРЕННЕЕ СТРОЕНИЕ МОЛЛЮСКОВ



Внутреннее строение моллюсков пищеварительная и дыхательная системы



ОРГАНЫ ЧУВСТВ



Органы осязания – на голове, в ноге, жабрах.

Органы зрения – на голове.

Органы обоняния – на голове, в коже.

Органы равновесия в ноге.

Органы химического чувства – в жабрах.



Размножение моллюсков

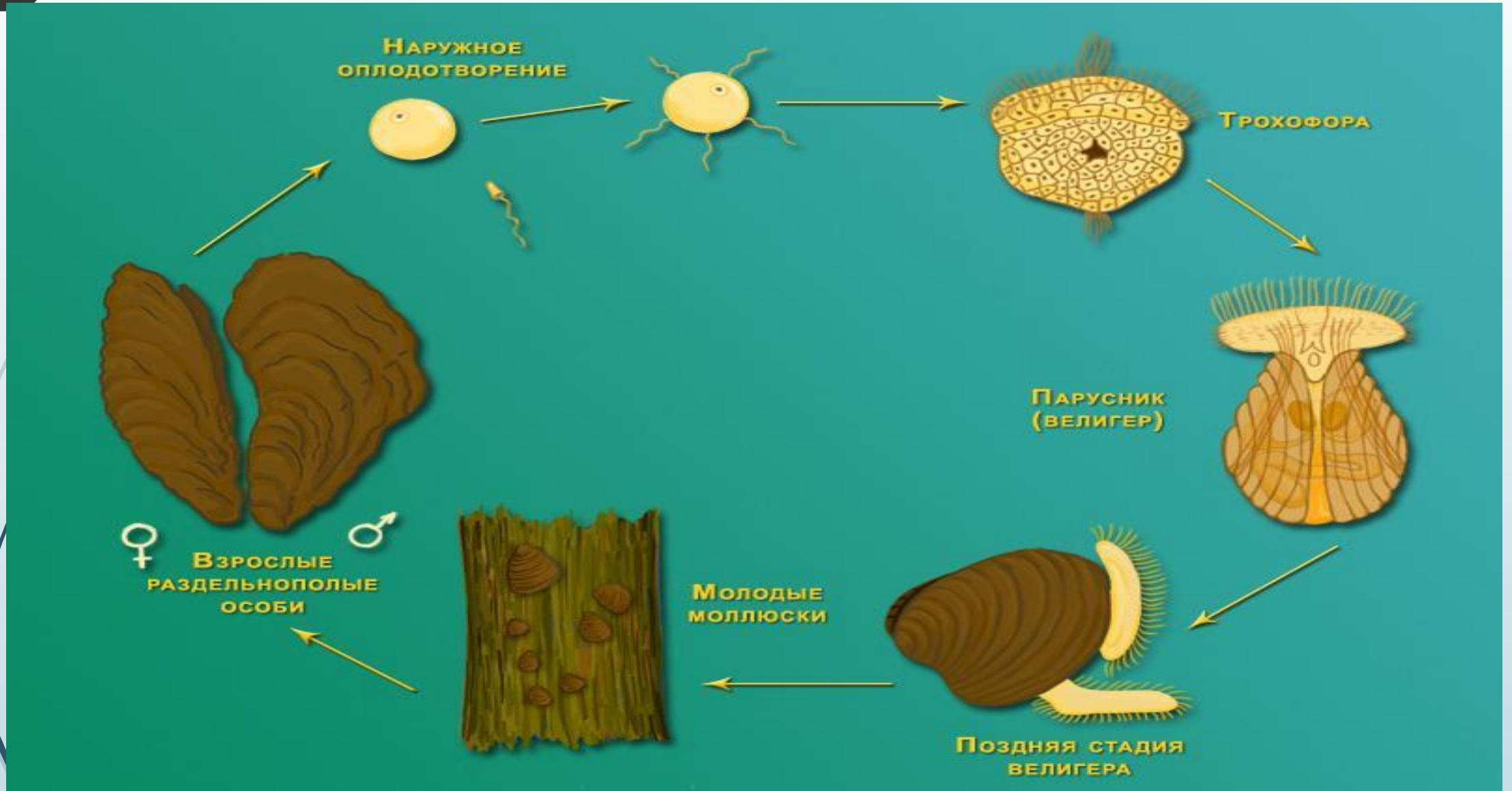


Среди моллюсков имеются как гермафродиты, так и раздельнополые животные. Прудови́ки и катушки – гермафродиты. Из отложенных ими яиц, склеенных между собой студенистым веществом, выходят маленькие улитки.

Значение моллюсков



Размножение моллюсков



Происхождение моллюсков



- Моллюски произошли от примитивных кольчатых червей, брюшная сторона кожно-мускульного мешка превратилась в ногу.
- Дальнейшее развитие группы связано с изменением способов движения и питания и эволюцией раковины.