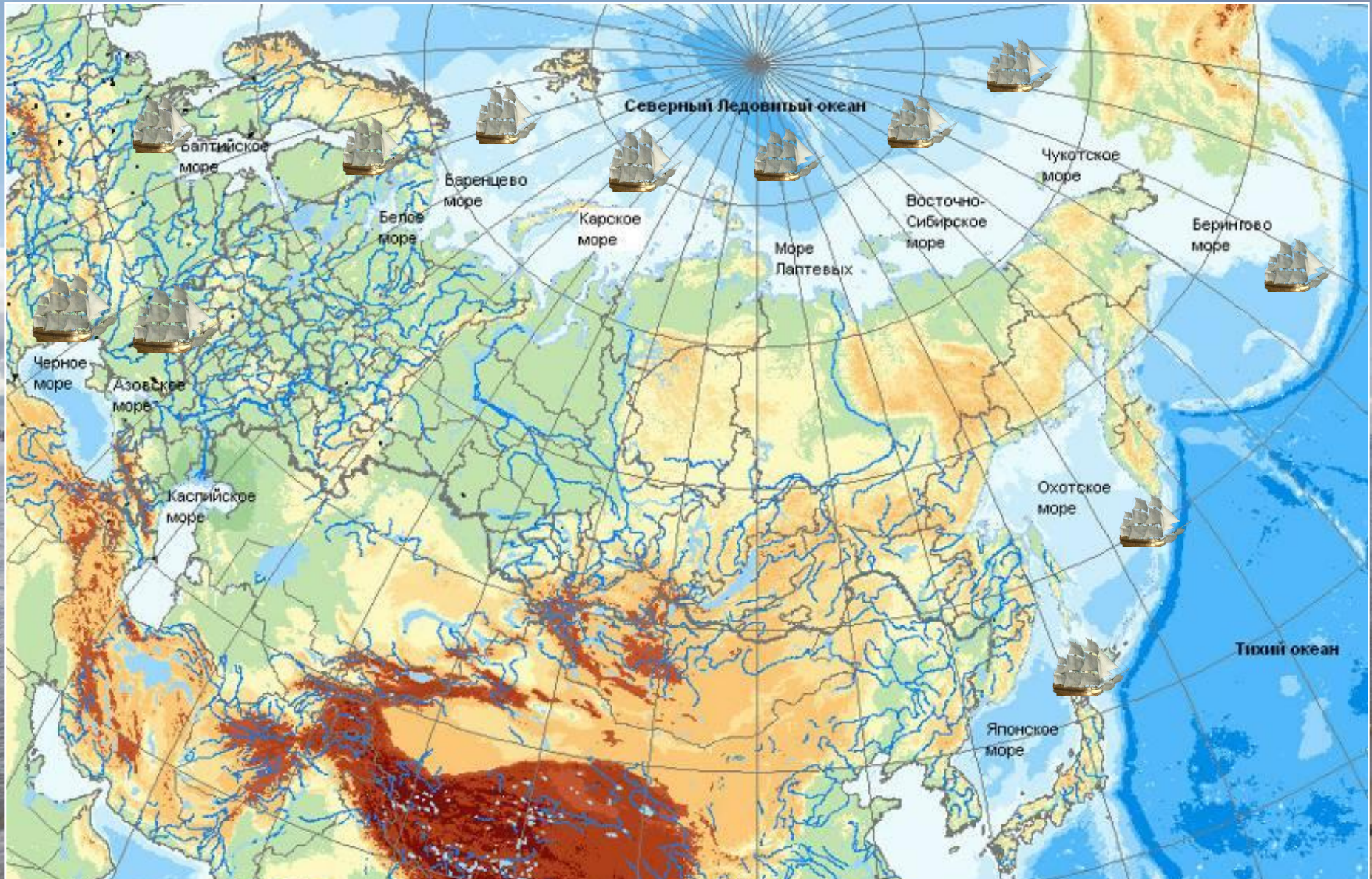


# Обитатели морей России



Автор: Денисенко Е.Е.,  
методист по естественнонаучному направлению  
ДДЮТ Фрунзенского района

# Моря России



# Северный Ледовитый океан

1. Белое море
2. Баренцево море
3. Карское море
4. Чукотское море
5. Восточно–Сибирское море
6. Море Лаптевых

## Атлантический океан

1. Балтийское море
2. Чёрное море
3. Азовское море



## Тихий океан

1. Японское море
2. Охотское море
3. Берингово море

# Моря Северного Ледовитого океана



**В морях Северного Ледовитого океана обитает множество удивительных водорослей и животных**



**Это – беспозвоночные животные**

**Белого моря**

# Белое море

Среди морей, омывающих Россию, Белое море — одно из самых маленьких (меньше его только Азовское море). Зимой море замерзает.



Дельфин - белуха





## Баренцево море

Омывает берега России и Норвегии.  
Юго-западная часть моря зимой не  
замерзает .



Горбатый кит

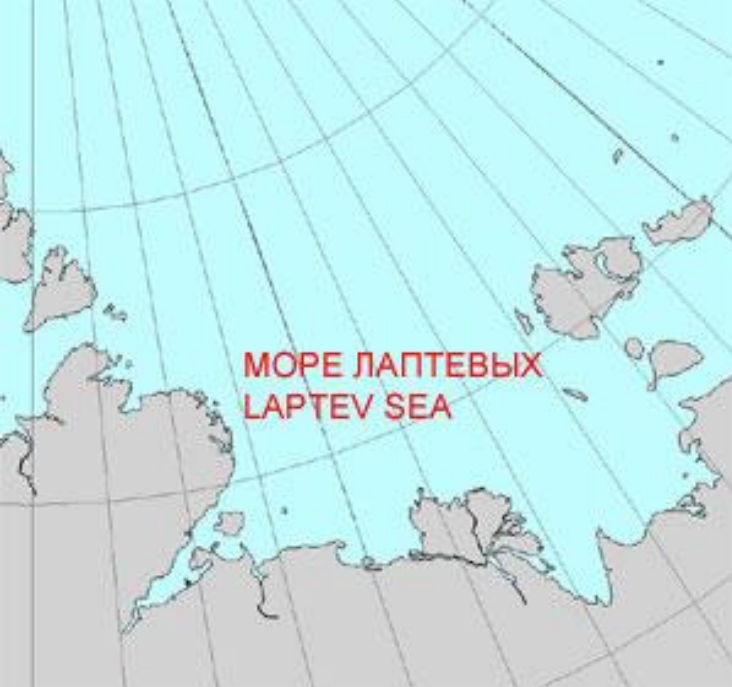
# Карское море

Это одно из самых холодных морей России, только близ устьев рек температура воды летом выше  $0^{\circ}\text{C}$ . Часты туманы и штормы. Большую часть года море покрыто льдами.



Нарвал – кит-единорог





## Море Лаптевых

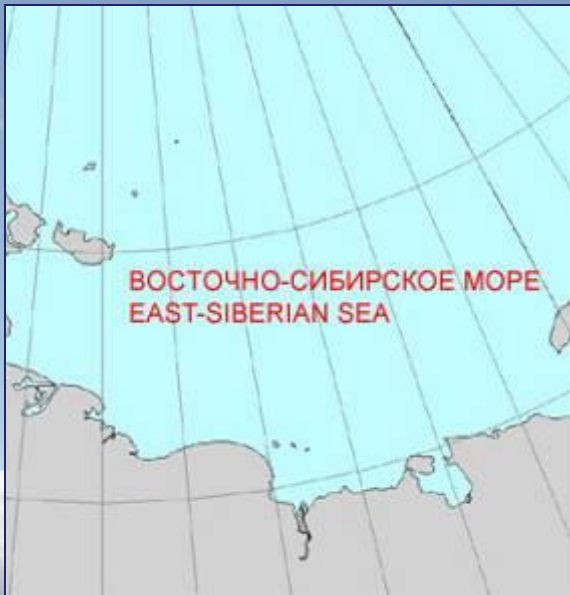
Большую часть года покрыто льдами. Море названо в честь братьев Дмитрия и Харитона Лаптевых, русских полярных исследователей.



# Восточно-Сибирское море

Это самое холодное море.

Большую часть года оно покрыто льдом.



Зубатый кит - косатка



# Чукотское море

Расположено между Чукоткой и Аляской. Температура воды летом от 4 до 12 °С, зимой от -1,6 до -1,8 °С. С октября — ноября по май - июнь море покрыто льдами.



Тюлень морской заяц

# Моря Атлантического океана





## Балтийское море

С древности и до XVIII века было известно как «Варяжское море») — внутриматериковое окраинное море, глубоко вдающееся материк.



Корюшка



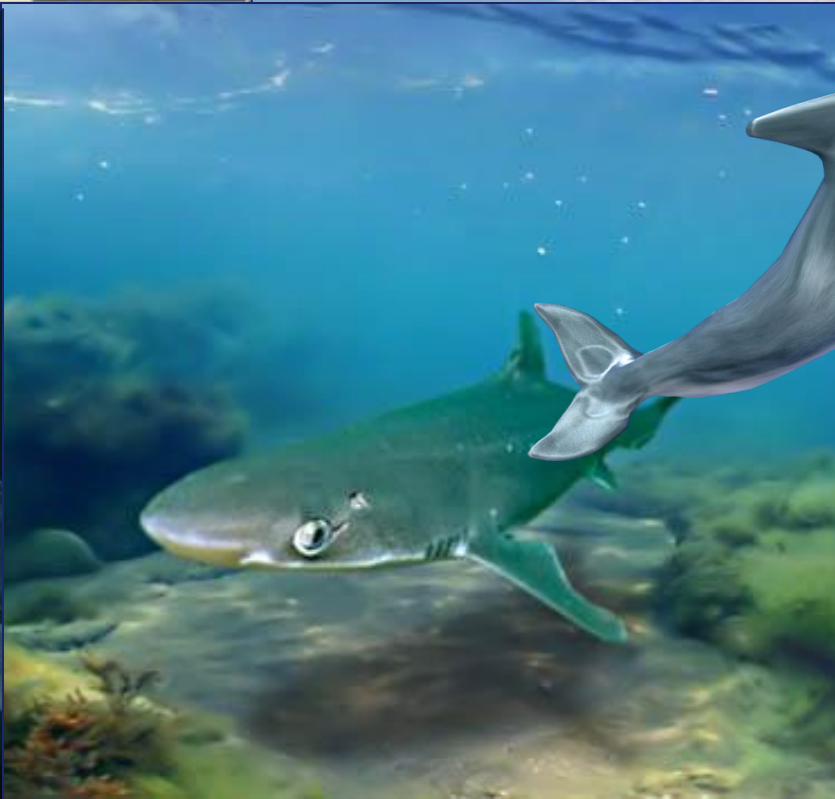
Тюлень длинномордый



# Черное море

Чёрное мо́ре — внутреннее море бассейна Атлантического океана.

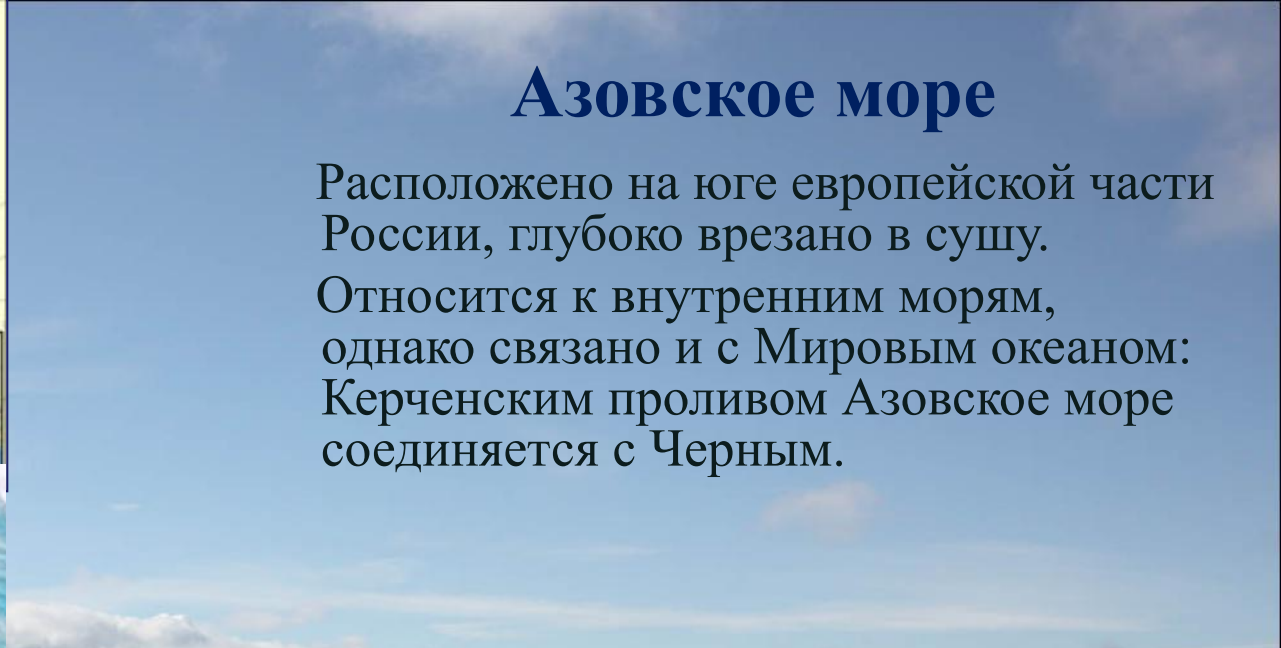
Жизнь в этом море возможна только до глубины 200 м. Ниже – «сероводородная подушка».



Медуза-корнерот  
Акула катран  
Дельфин афалина

# Азовское море

Расположено на юге европейской части России, глубоко врезано в сушу. Относится к внутренним морям, однако связано и с Мировым океаном: Керченским проливом Азовское море соединяется с Черным.



# Моря Тихого океана







## Берингово море

Зимой покрыто льдом.

Температура воздуха до  $+7$ ,  $+10$  °C летом и  $-1$ ,  $-23$  °C зимой.

Названо в честь Витуса Беринга, мореплавателя, офицера русского флота, датчанина по происхождению.



Тюлень-крылатка



Калан (Сем. Куньих)



## Охотское море

**Охотское море** — часть Тихого океана, отделяется от него полуостровом Камчатка, Курильскими островами и островом Хоккайдо.

С октября по май-июнь северная часть моря покрыта льдом.



**Камчатский краб**





# Японское море

Омывает берега России, Кореи и Японии. Северная часть моря зимой замерзает.

**Рыб – более 100 видов**

**Моллюсков, иглокожих,  
ракообразных – более  
2000 видов**



**Кальмар**

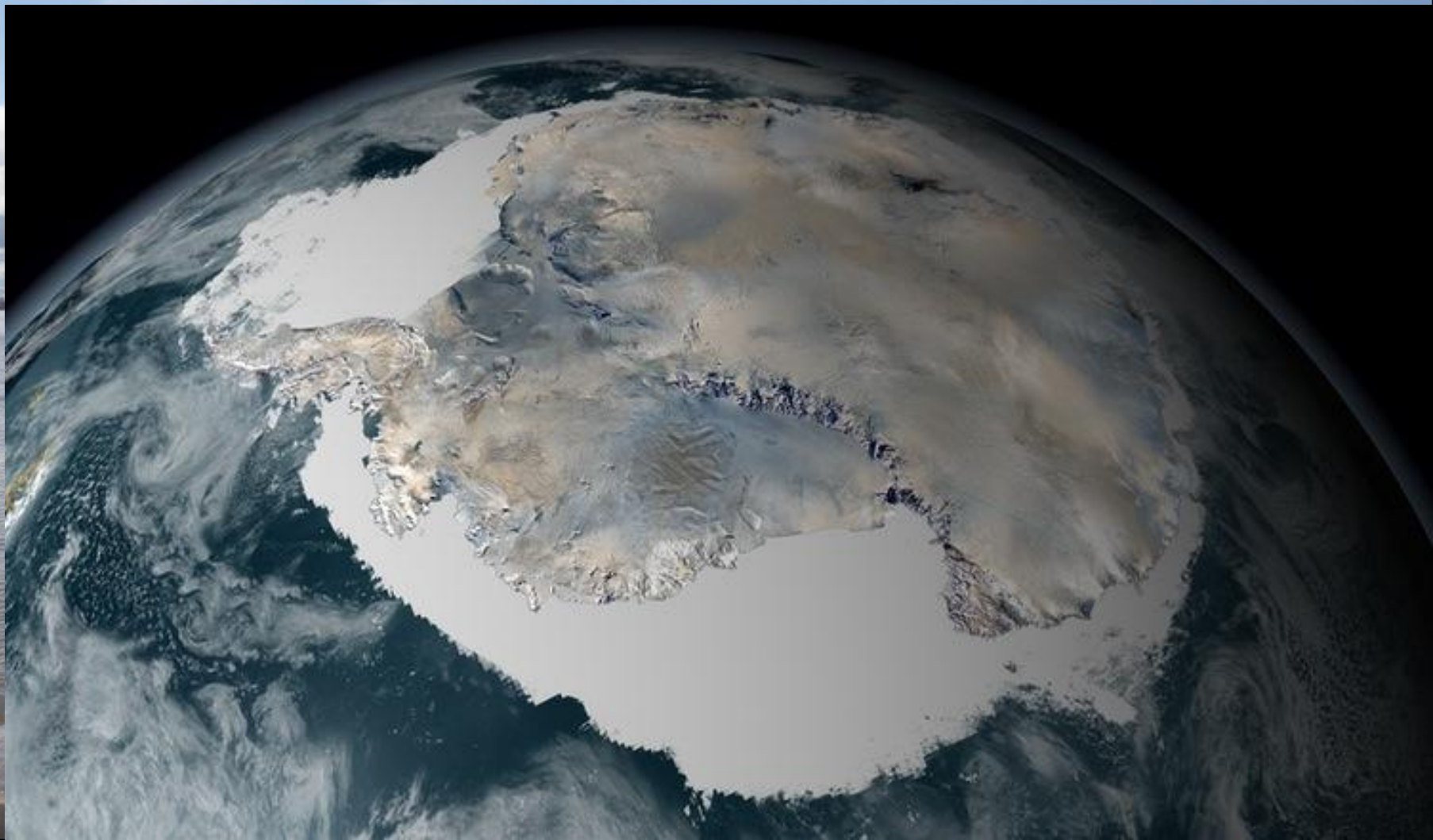


# Северный и Южный полюса Земли



## Южный полюс Земли

**Антарктида**- материк, центр которого примерно совпадает с южным географическим полюсом. Средняя высота поверхности Антарктиды самая большая из всех континентов. Помимо полюса холода, в Антарктиде располагаются точки самой низкой относительной влажности воздуха, самого сильного и продолжительного ветра и самой интенсивной солнечной радиации. Материк открыт в 1821 г.



# Южный полюс Земли

## Антарктида

Антарктические животные полностью зависят от прибрежной экосистемы. Антарктические воды богаты зоопланктоном, в первую очередь крилем - основы цепи питания многих видов рыб, кальмаров, китообразных, тюленей, пингвинов и др. животных. Полностью сухопутные млекопитающие в Антарктиде отсутствуют.

Из наземных животных обитают тюлени (Уэделла, Росса, крабодед, морской леопард, морской слон, морской леопард) и птицы (несколько видов буревестников, два вида поморников, полярная крачка, пингвины).



Один из видов рачков, образующих криль.





# Животные Антарктики



Чайка



Буревестник



Ваклан



Белая ржанка



Конек



Альбатрос



Большой поморник



Морской леопард



Морской слон



Топень-крабод



Взлестоухлый пингвин



Императорский пингвин



Пингвин Адели



Бутылконос



Кит горбач



Качурок



Широкоплав большой

Синий кит



Кашалот



Косатка

Меданокет Росса

Бородатая длинноусая



## Путаница с пингвинами

Бескрылая гагарка - (*Pinguinus impennis*) — крупная нелетающая птица сем. Чистиковых, истребленная к середине XIX века.

Пингвины внешне очень похожи на гагарок, и когда европейцы их обнаружили, стали называть так же.





# Южный полюс Земли Антарктида

Важно – пингвины (всего около 18 видов) живут не только на берегах Антарктиды, но 1 вид даже на Галапагосских островах.

## Крупнейшие пингвины

### Вымершие виды

### Живущие виды



Зеленым отмечены места обитания  
ПИНГВИНОВ



## Южный полюс Земли Антарктида

Важно – пингвины (всего около 18 видов) живут не только на берегах Антарктиды, но 1 вид даже на Галапагосских островах.



## BANDED PENGUINS



Humboldt penguin



Magellanic penguin



African penguin



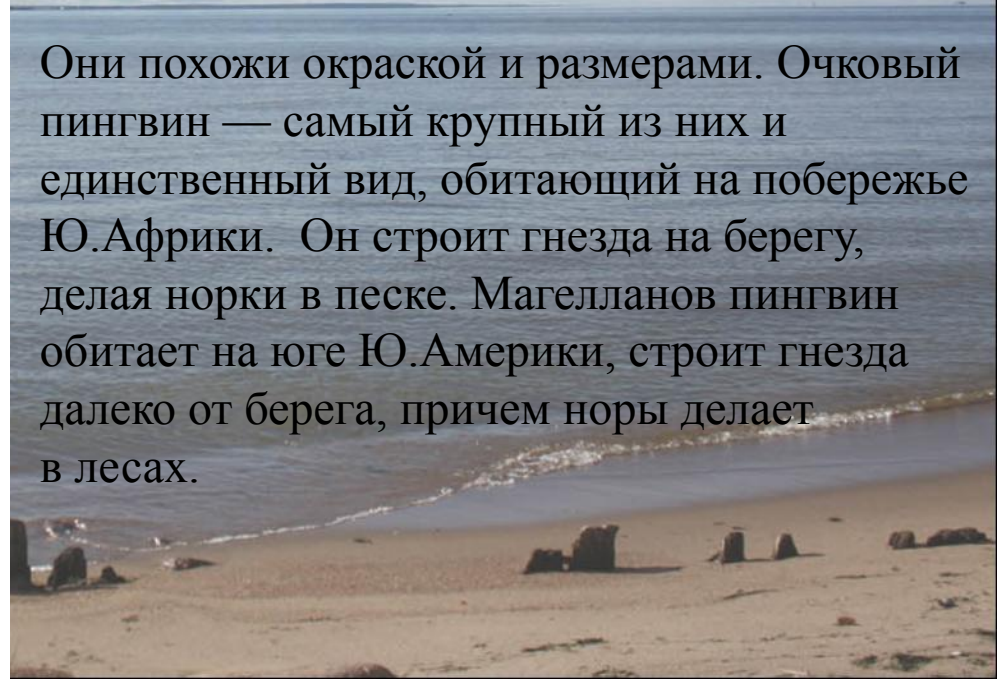
Galapagos penguin

## Очковые пингвины (р. Spheniscus)

Обитают **не в антарктических** районах:

1. Очковый пингвин (*Spheniscus demersus*) (Побережья Ю.Африки)
2. Галапагосский пингвин (*Spheniscus mendiculus*) (Галапагосские острова)
3. Гумбольдтов пингвин (*Spheniscus humboldti*) (Побережья Чили и Перу)
4. Магелланов пингвин (*Spheniscus magellanicus*) (Юг Южной Америки)

Они похожи окраской и размерами. Очковый пингвин — самый крупный из них и единственный вид, обитающий на побережье Ю.Африки. Он строит гнезда на берегу, делая норки в песке. Магелланов пингвин обитает на юге Ю.Америки, строит гнезда далеко от берега, причем норы делает в лесах.





**Морской леопард – главный враг пингвинов**



Самый крупный зубатый кит - кашалот

# Северный полюс Земли

Се́верный по́люс, или Географический Северный полюс — точка пересечения оси вращения Земли с её поверхностью в Северном полушарии. Находится в центральной части Северного Ледовитого океана.

Глубина океана на Северном полюсе составляет 4 261 метр (по измерениям глубоководного аппарата «Мир» в 2007 г.)

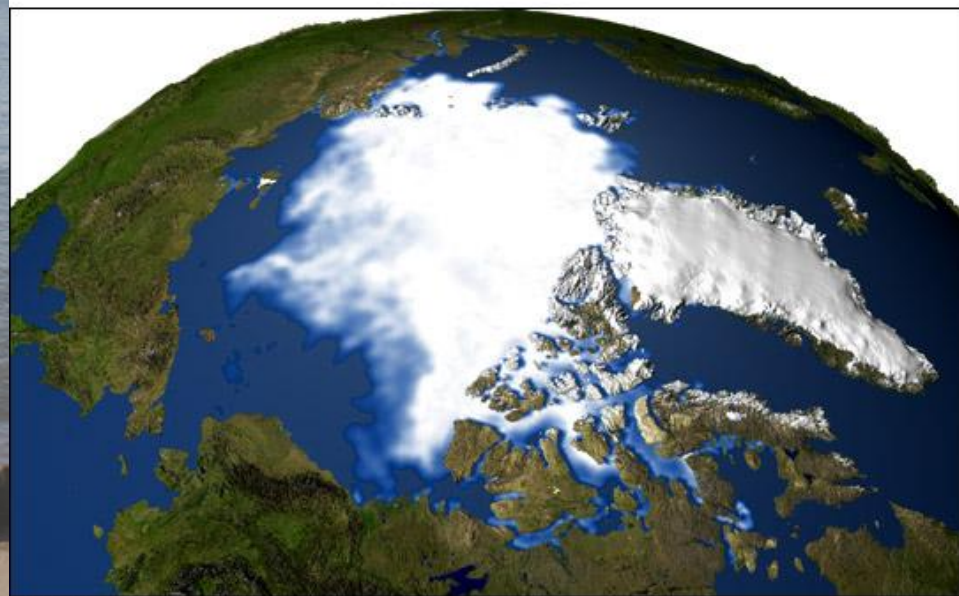
Средняя температура на Северном полюсе зимой — около  $-40\text{ }^{\circ}\text{C}$  летом преимущественно около  $0\text{ }^{\circ}\text{C}$ .



# Северный полюс Земли



1979 SSMI Composite Data



2003 SSMI Composite Data



# Северный полюс Земли

Ближайшим участком суши к Северному полюсу считается либо остров Каффеклуббен, либо остров АТОВ 1996, а ближайшим населенным пунктом – поселение Алерт на острове Элсмир (Канада) в 817км от Северного полюса.

## Коренные народы Крайнего Севера

Современная численность коренных народов, ведущих традиционный образ жизни в тундре и лесотундре



**444**  
Якуты

Наиболее многочисленный этнос. Тюркский народ, коренное население Республики Якутия (Саха). В условиях Приполярья сложилась особая группа якутов-оленьеводов

Численность указана в тысячах человек

**95**  
Эскимосы  
американские

**50**  
Саами  
скандинавские

**7,6**  
Долганы

**15,7**  
Чукчи

**19,1**  
Эвены

**31,2**

Индейцы Аляски  
(северные атапаски-дене, цимшианы, тлинкиты, хайда)

**35,5**  
Эвенки

**41,3**  
Ненцы

**3,6** Селькупы

**8,7**  
Коряки

**16**  
Коми-ижемцы

**28,7**  
Ханты

**0,6** Негидальцы

**0,6** Алеуты российские

**0,2** Энцы

**3,2** Ительмены

**1,8** Эскимосы  
российские

**2,5** Алеуты  
американские

**1,8** Саами  
российские

**1,5** Юкагиры

**1,1** Чуванцы

**0,8** Нганасаны



В состав народов не включены европейские народы, заселившие Север (исландцы, норвежцы, русские поморы) в средние века и в более позднее время



# Северный полюс Земли



## Животные арктики

Белая подальняя сова



Белый медведь



Кайра



Полосатый тюлень



Кольчатая нерпа



Сецетик



Посец



Землиг



Мох



Подальняя ива



Камышиг



15

Сипайн



Поморинг длиннохвостый



Турхтан



Желтоногий подорожник



Топорик



Баклан



Северный олень



Каштановая береза



Белуха



Гренландский кит



Гага



14

# Северный полюс Земли

Фотограф Сергей Горшков



# Северный полюс Земли



# Северный полюс Земли



