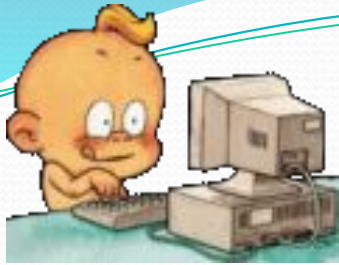




Тест по теме «Вводные слова и предложения» 8 класс

[Начать тест](#)

© Шабанова Наталья Александровна
Учитель русского языка и литературы
МВ(с)ОУ О(с)ОШ г. Инта РК



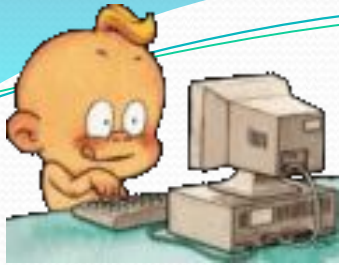
Вопрос № 1

**В каком предложении слово *наконец* является
ВВОДНЫМ?**

1. **Наконец всё утихло.**
2. **Наступила наконец и весна**

1

2



Вопрос № 2

**Является ли в предложении слово *по-* *по-*
прежнему вводным?**

*Утки продолжают крякать по-прежнему редко,
словно о чём-то предупреждая друг друга.*

- 1. Вводное слово; на письме выделяется запятой*
- 2. Член предложения; запятыми не выделяется*

1

2



Вопрос № 2

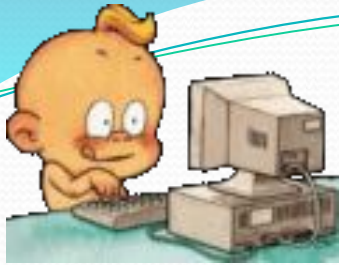
Является ли в предложении слово *по-прежнему* вводным?

Утки продолжают крякать по-прежнему редко, словно о чём-то предупреждая друг друга.

- 1. Вводное слово; на письме выделяется запятой*
- 2. Член предложения; запятыми не выделяется*

1

2



Вопрос № 3

Определите синтаксический статус слова *однако*.

*Ничего красивого в кактусах не было, но **однако** цветы этих нелепых растений всегда восхищали.*

1. Вводное слово; на письме выделяется запятыми
2. Союз; запятыми не выделяется

1

2



Вопрос № 3

Определите синтаксический статус слова *однако*.

*Ничего красивого в кактусах не было, но **однако** цветы этих нелепых растений всегда восхищали.*

1. Вводное слово; на письме выделяется запятыми
2. Союз; запятыми не выделяется

1

2



Вопрос № 3

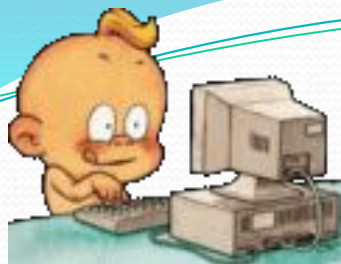
Определите синтаксический статус слова *однако*.

*Ничего красивого в кактусах не было, но **однако** цветы этих нелепых растений всегда восхищали.*

1. Вводное слово; на письме выделяется запятыми
2. Союз; запятыми не выделяется

1

2

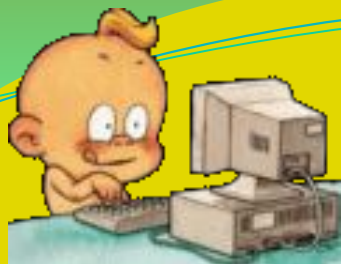


Вопрос № 4

Определите значение вводной конструкции.

По-моему, это очень хороший таёжный закон.

- А** Эмоциональная оценка
- Б** Источник сообщения
- В** Указание на отношение между частями высказывания



Вопрос № 4

Определите значение вводной конструкции.

По-моему, это очень хороший таёжный закон.

- А** Эмоциональная оценка
- Б** Источник сообщения
- В** Указание на отношение между частями высказывания

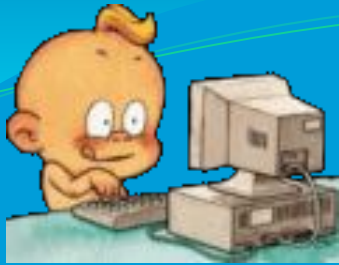


Вопрос № 4

Определите значение вводной конструкции.

По-моему, это очень хороший таёжный закон.

- А** Эмоциональная оценка
- Б** Источник сообщения
- В** Указание на отношение между частями высказывания



Вопрос № 4

Определите значение вводной конструкции.

По-моему, это очень хороший таёжный закон.

- А** Эмоциональная оценка
- Б** Источник сообщения
- В** Указание на отношение между частями высказывания



Вопрос № 5

**Укажите вводные слова, выражающие
различную степень уверенности.**

1. Разумеется, бесспорно, несомненно
2. Во-первых, значит, наоборот
3. К счастью, к общей радости

1

2

3



Вопрос № 5

**Укажите вводные слова, выражающие
различную степень уверенности.**

1. Разумеется, бесспорно, несомненно
2. Во-первых, значит, наоборот
3. К счастью, к общей радости

1

2

3



Вопрос № 5

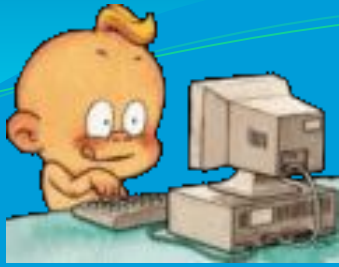
**Укажите вводные слова, выражающие
различную степень уверенности.**

1. Разумеется, бесспорно, несомненно
2. Во-первых, значит, наоборот
3. К счастью, к общей радости

1

2

3



Вопрос № 5

**Укажите вводные слова, выражающие
различную степень уверенности.**

1. Разумеется, бесспорно, несомненно
2. Во-первых, значит, наоборот
3. К счастью, к общей радости

1

2

3



Вопрос № 5

**Укажите вводные слова, выражающие
различную степень уверенности.**

- 1. Разумеется, бесспорно, несомненно**
- 2. Во-первых, значит, наоборот**
- 3. К счастью, к общей радости**

1

2

3

Количество ошибок - 0

Ваша отметка 5



Выход

Количество ошибок - 1

Ваша отметка 4



Выход

Количество ошибок - 2

Ваша отметка 3



Попробуйте ещё
раз

Выход

У вас очень много ошибок

Ваша отметка 2



Попробуйте ещё
раз

Выход