

Автоматизация звука Ш в слогах, словах

- Положение органов речи при произнесении звука **ш**

Ш- Ш -Ш



Помоги змейке добраться до своего домика. Двигаясь по дорожке произноси отчётливо: Ш-Ш-Ш

«Шш» да «шш» — слышу я: Ползет, шипит, собой шуршит.

Приползла на луг змея.

Шш-шш — не шурши!



УШ

ОШ

ЕШ

ШИ

ШУ

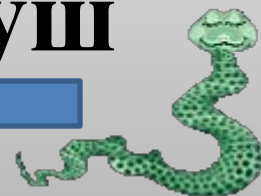
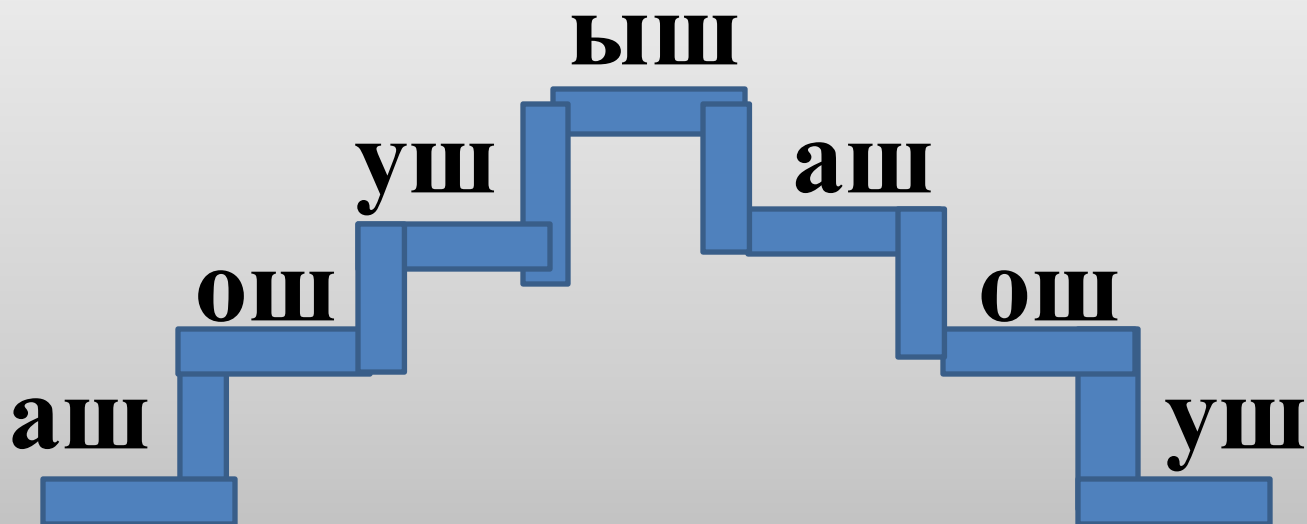
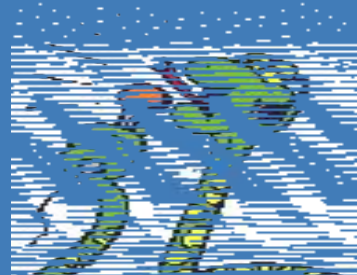
ИШ

ШО

ОШ

Повтори как ругается сердитый гусь.
Длительно произноси звук [Ш]





Помоги змейке Шипелочке попасть на сцену к любимому певцу Шипу.



ЫШ

уш

аш

ош

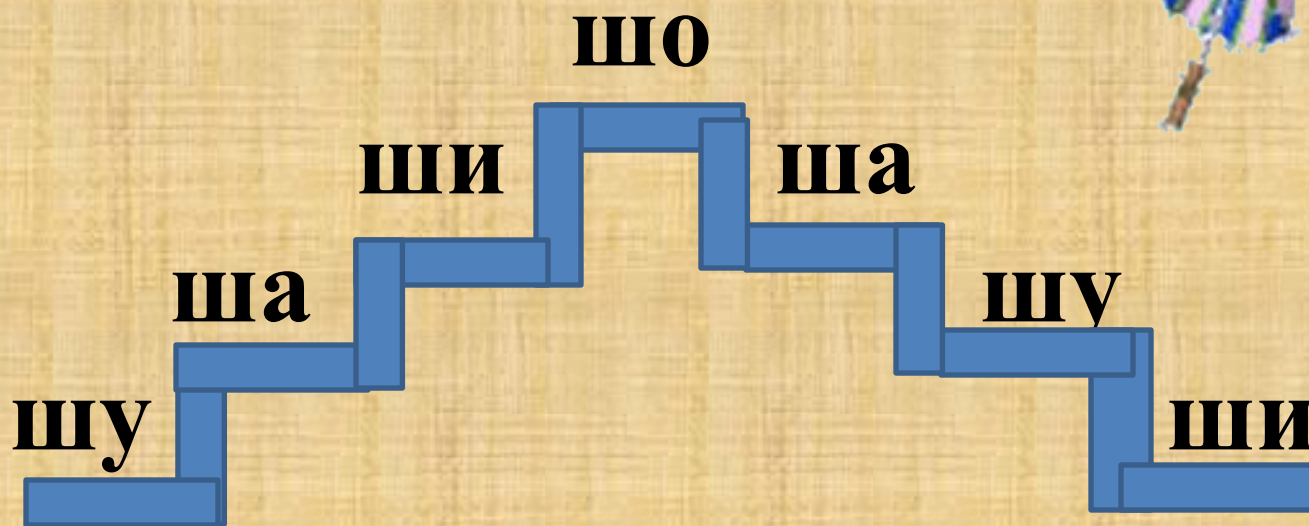
ош

аш

уш



Помоги змейке Шипелочке пройти ступеньки



Помоги змейке Шипелочке проползти по ступенькам, произнося слоги в заданной последовательности

Помоги мышке убежать от кошки.
Правильно произнеси все слоги и слова.
Звук [Ш] выделяй.

