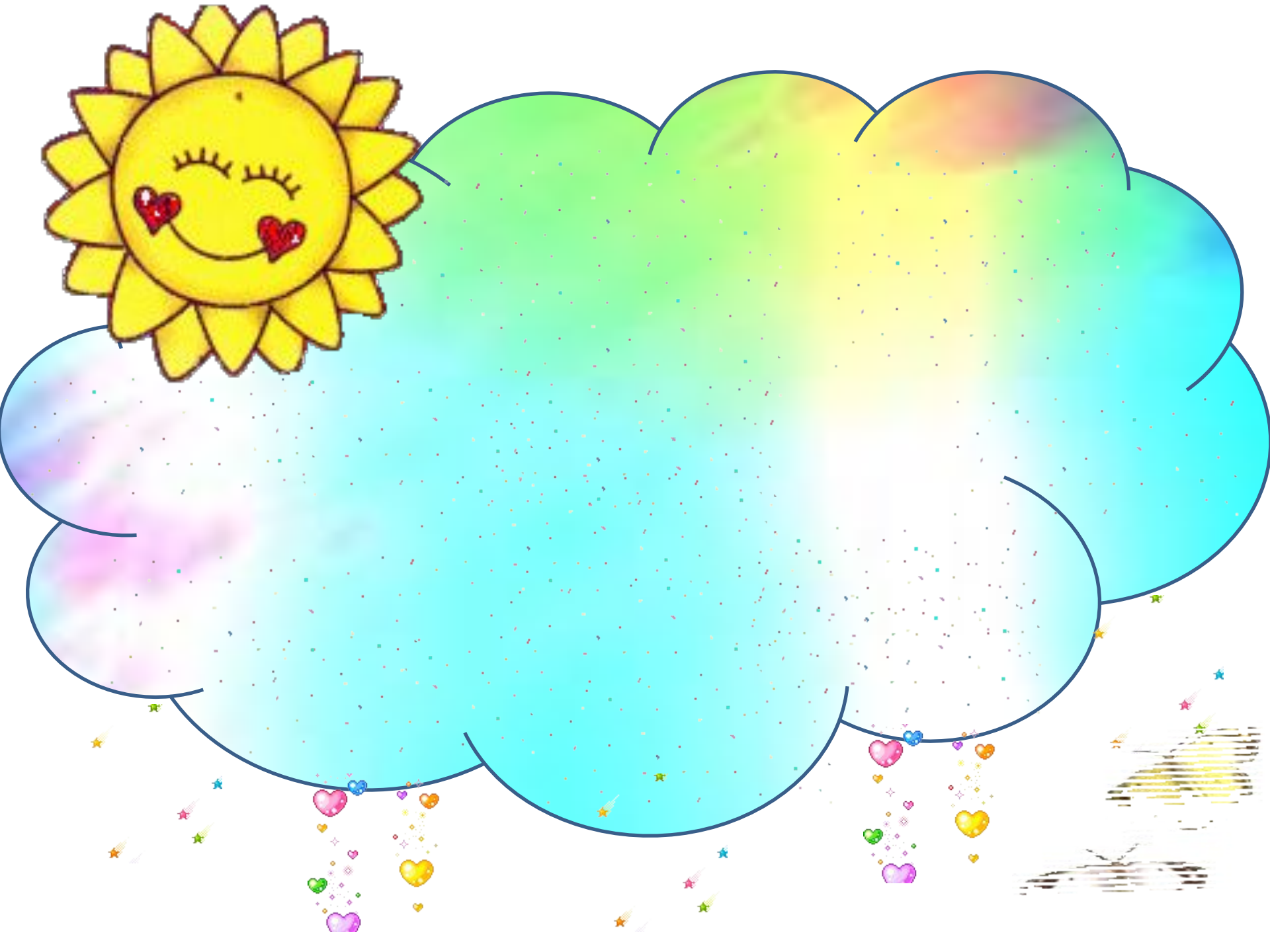




«УМНИКИ И
УМНИЦЫ»
В 1 классе



K



Кро

Т

а



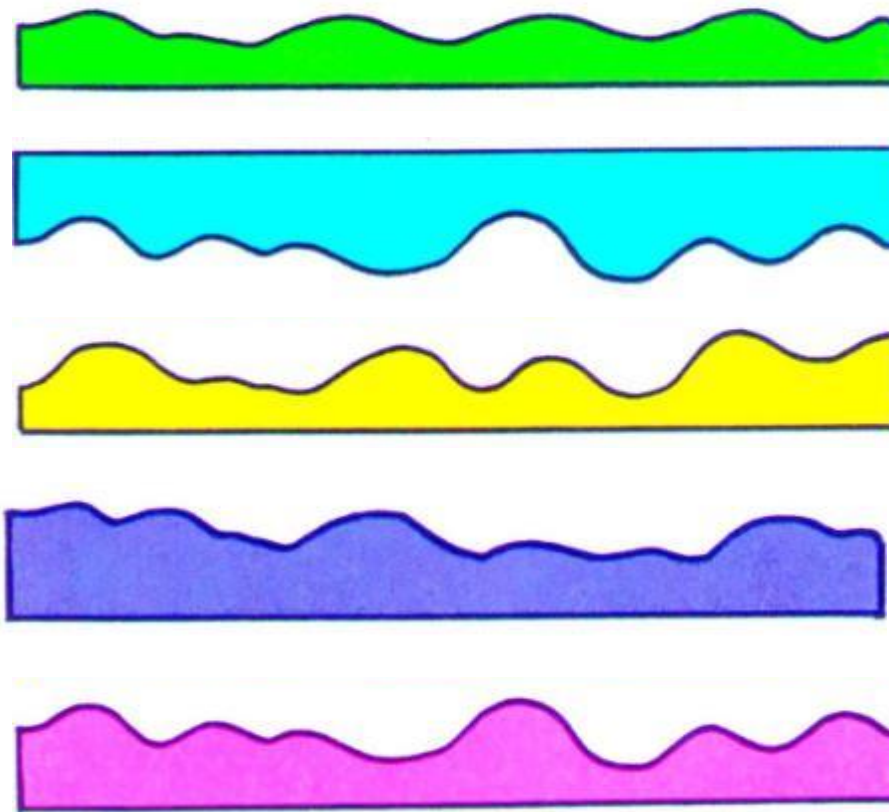
Аис

Т

ЯР

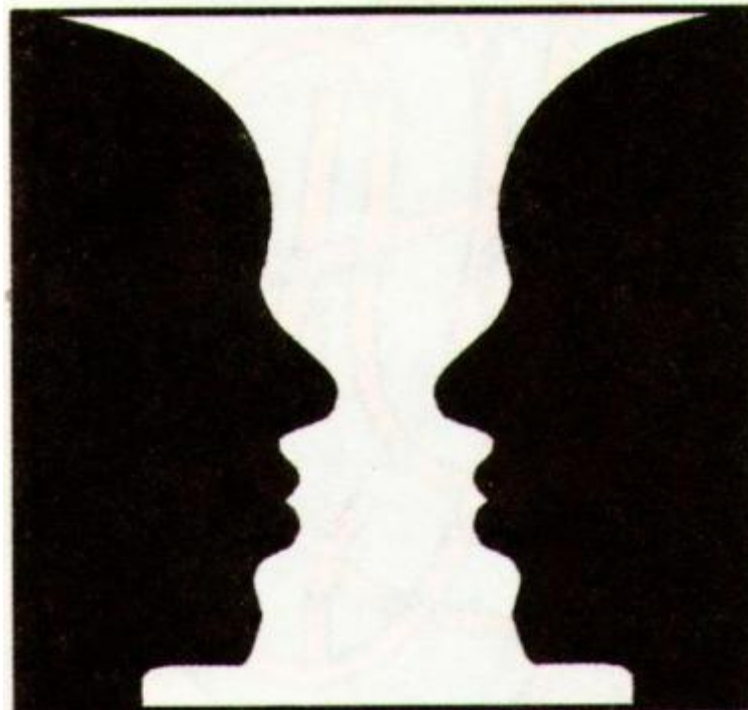


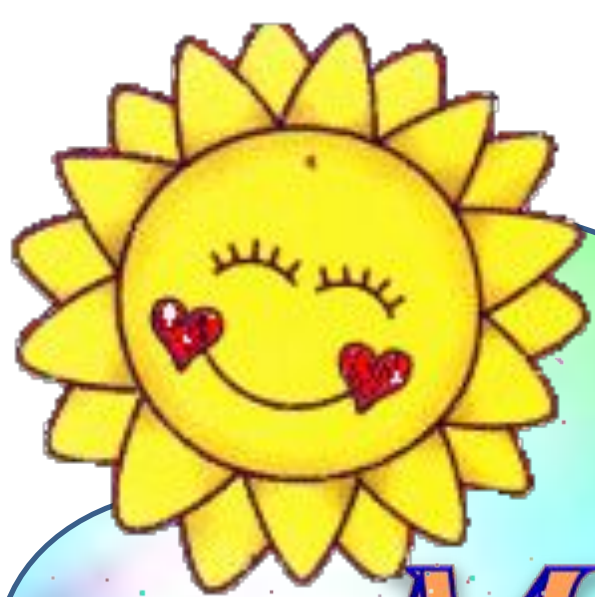
Ярмарк
а



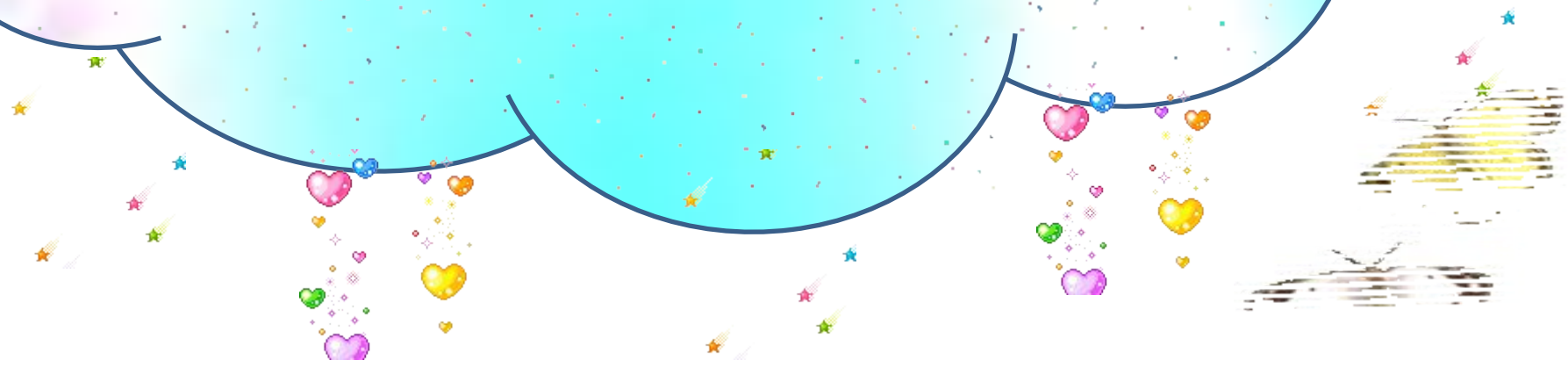
Две из этих форм идеально подходят друг другу. Какие?

**Невероятная картина.
Что ты здесь видишь?**





Молодец!!!





1

3



4



2



5

- 1) *Сколько лепестков у цветка?*
- 2) *Какой предмет изображен под номером 3?*
- 3) *Есть ли ручка на двери дома?*
- 4) *В какую сторону едет машина?*
- 5) *Есть ли в чашке вода?*

Молодцы



Олень –

Машина –

Толя –

Маша –

Таня –

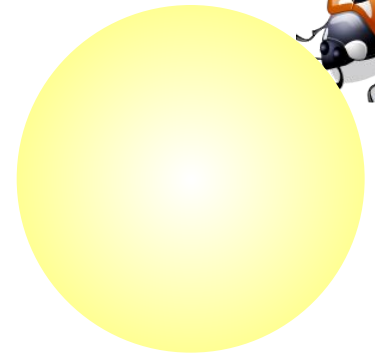
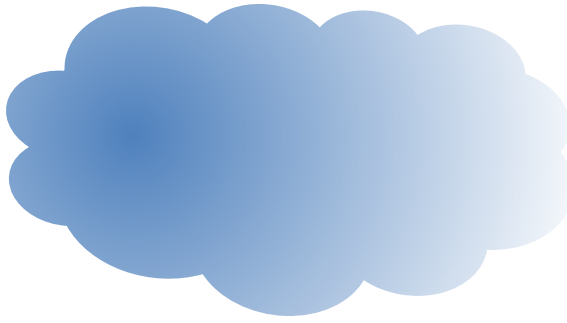
Белка –

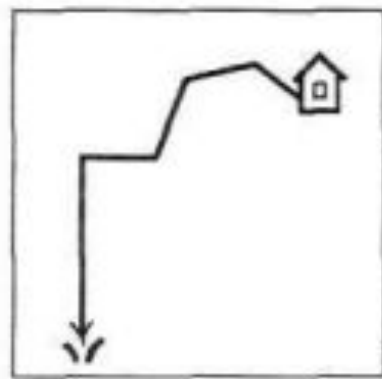
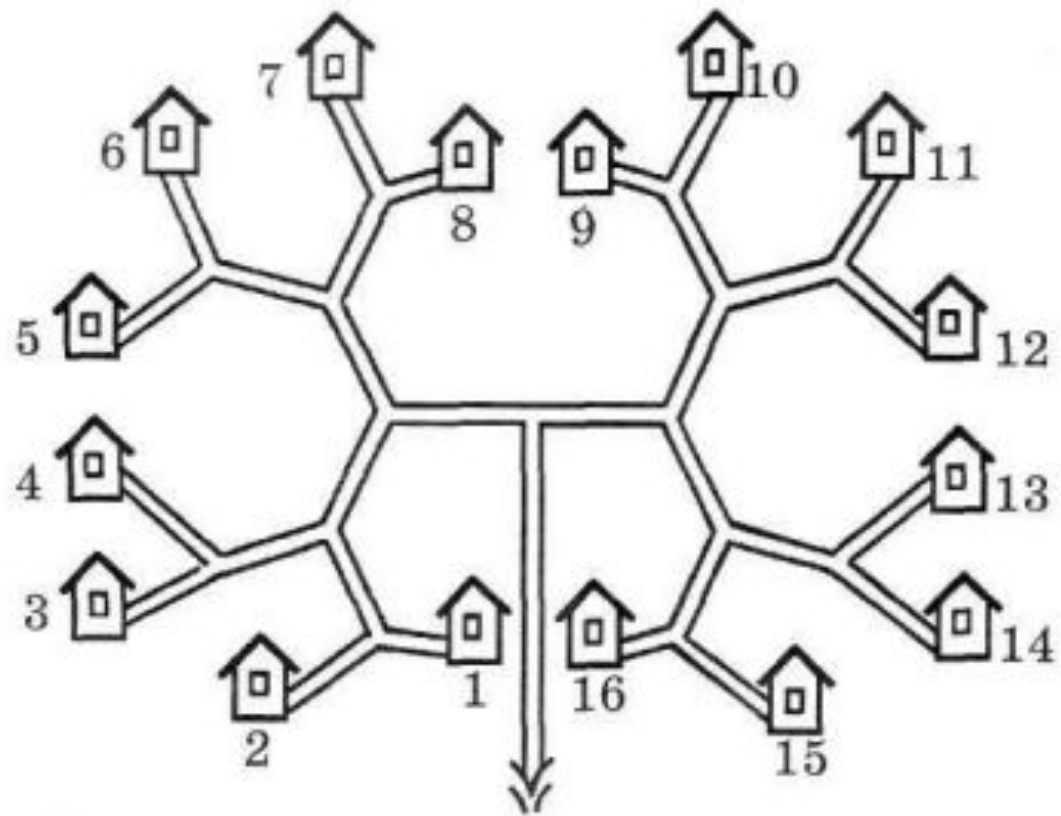
Салат –

Речка –

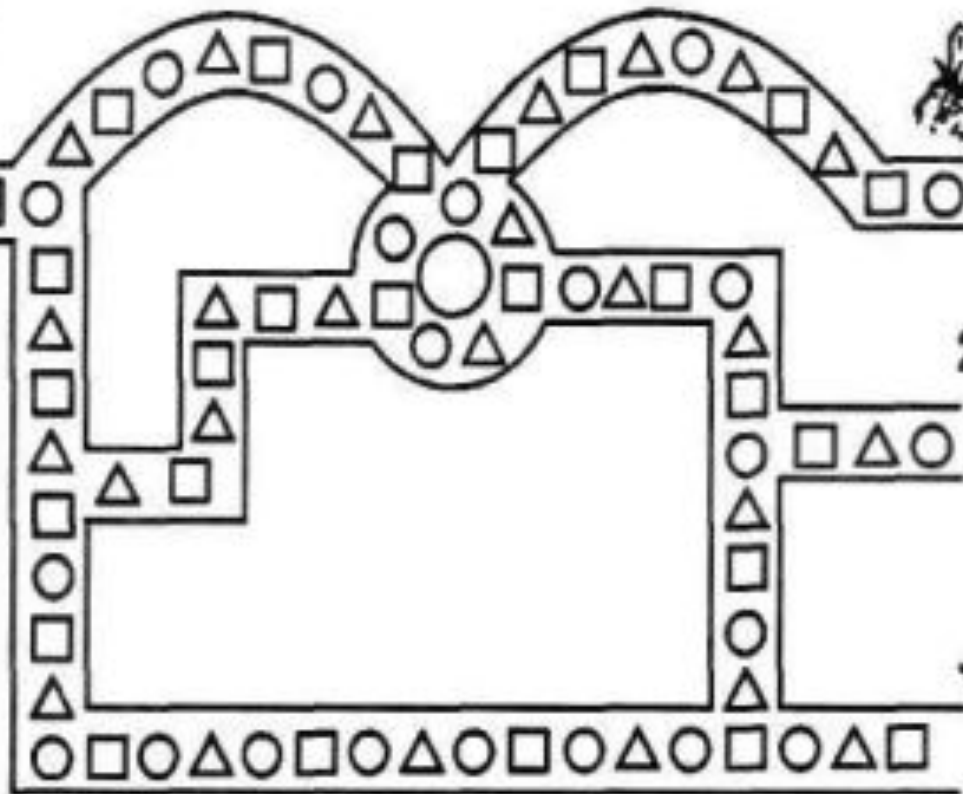
Стол –

Сетка –

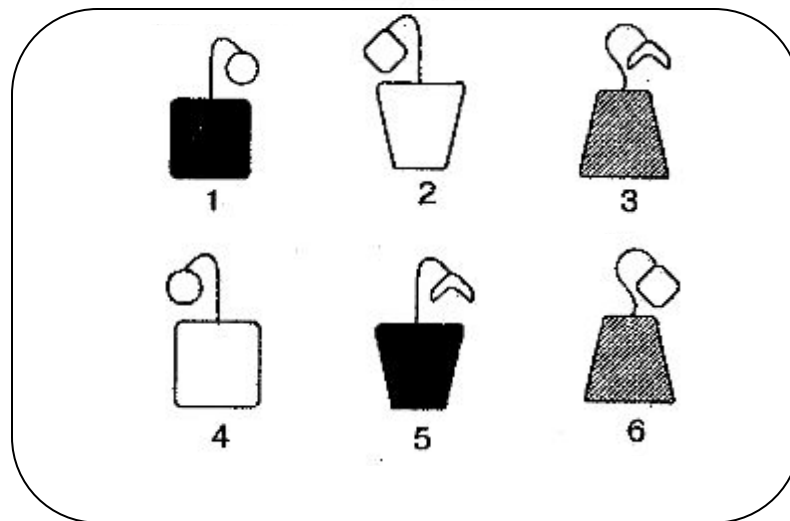
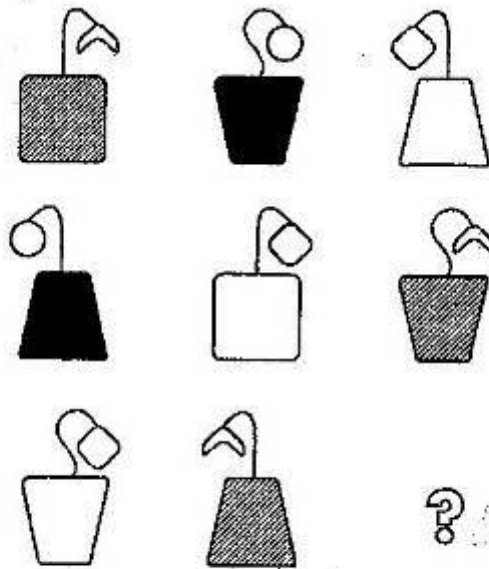




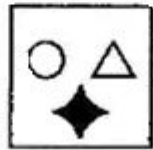
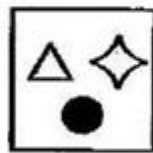
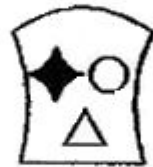
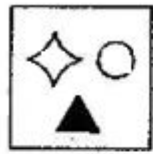
○△□○△□ →



Найди недостающую фигуру и объясни свой выбор. Нажми на выбранную тобой фигуру.



Найди недостающую фигуру и объясни свой выбор. Нажми на выбранную тобой фигуру.



1



2



3



4



5

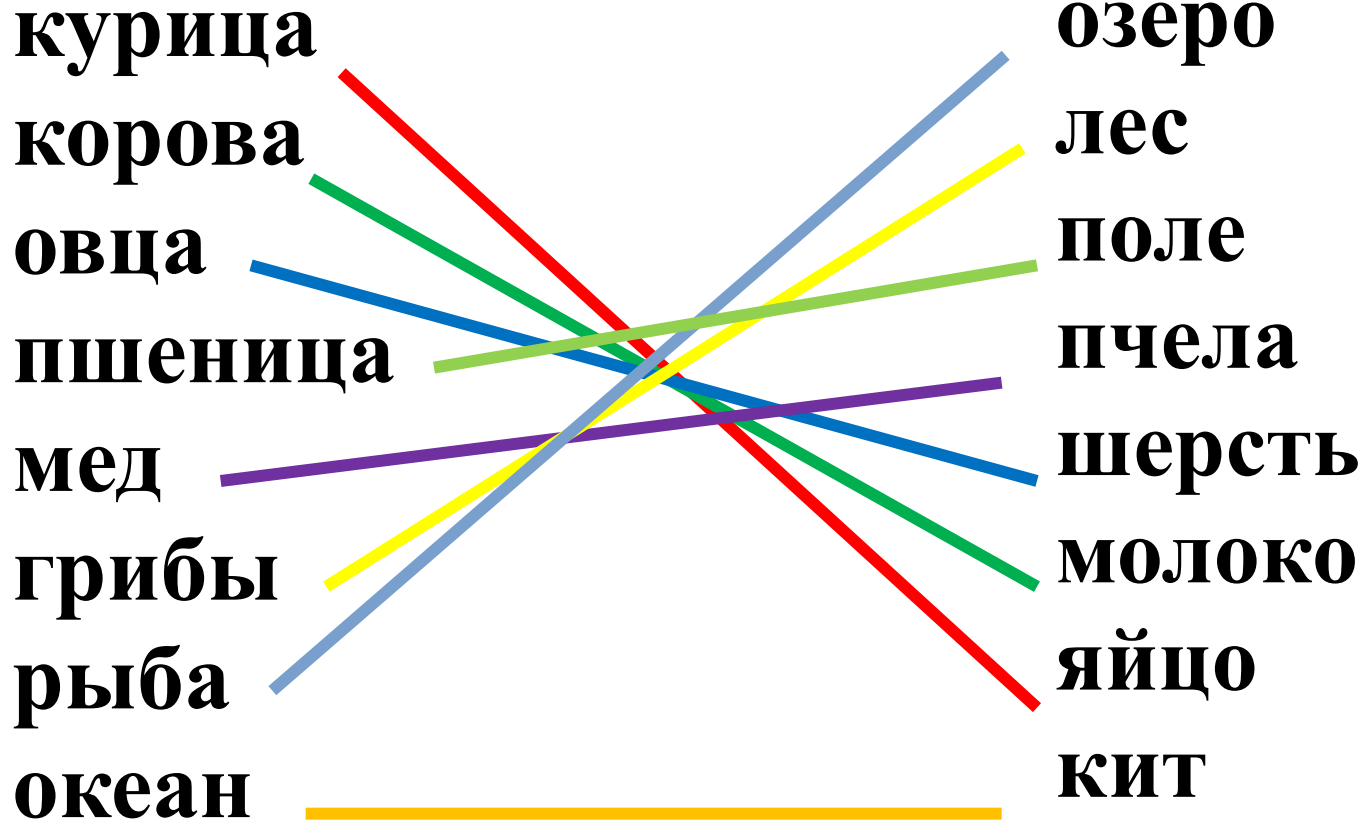


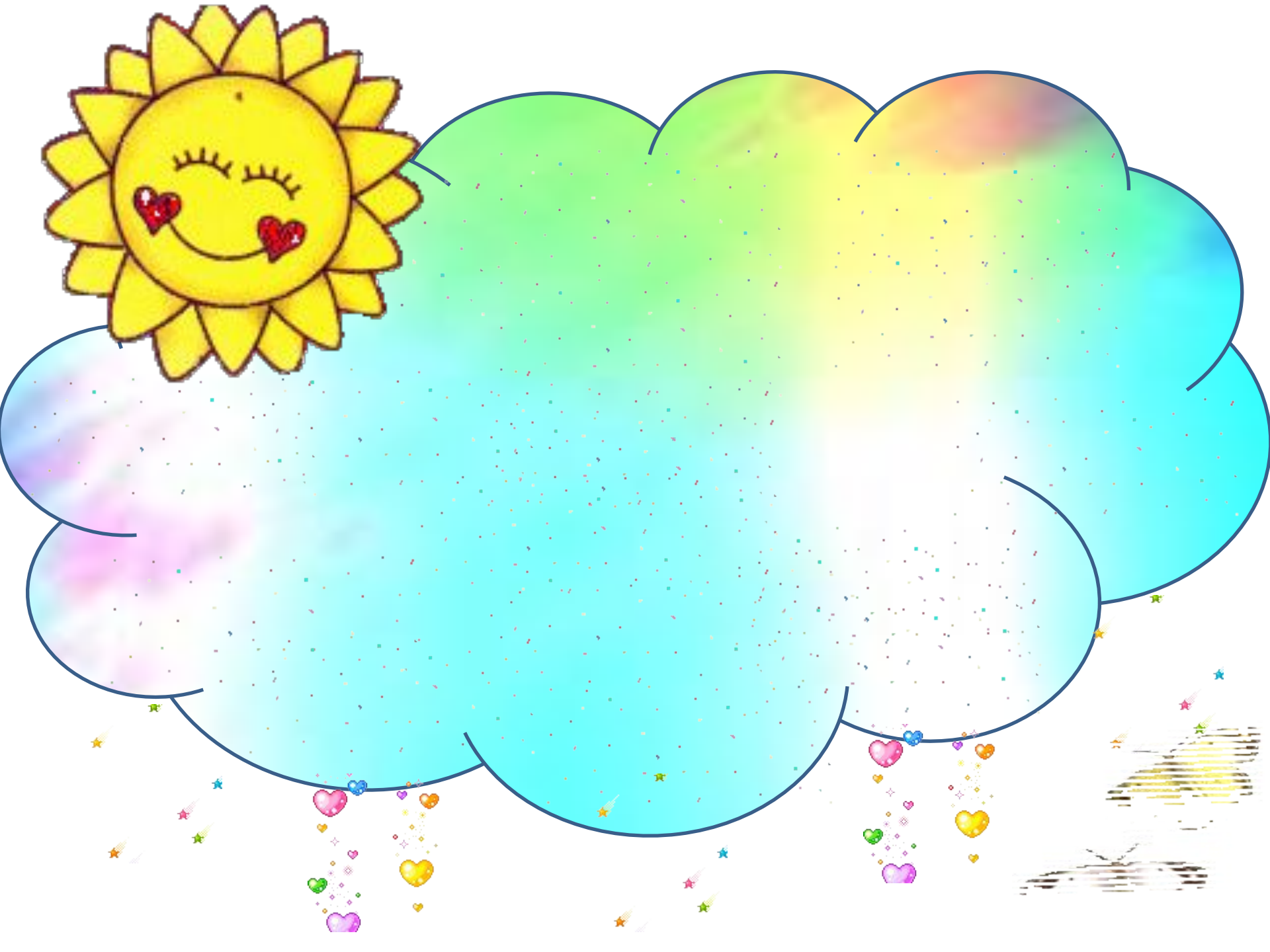
6

ВЫЧЕРКНИ ЛИШНЕЕ СЛОВО:

- Автомобиль, лодка, губка, паром
- Лягушка, джемпер, свитер, пуловер _____
- Камбала, утка, щука, треска
- Кобра, скворец, зяблик, сорока
- Пешка, лодка, ладья, ферзь
- Книга, газета, телевидение, журнал

Объедините слова в пары, объясняя принцип подбора:





Спасибо за внимание

