

Своя игра



Кто есть кто

1

2

3

4

5

Фольклор

1

2

3

4

5

А знаете ли вы?

1

2

3

4

5

Населенные пункты

1

2

3

4

5

В греческой мифологии - ...

В римской мифологии - ...



ГЕРАКЛ

ГЕРКУЛЕС

Обратн
о



Николай Алексеевич Некрасов

1821 - 1878

**Обрати
о**



Ханс Кристиан Андерсен

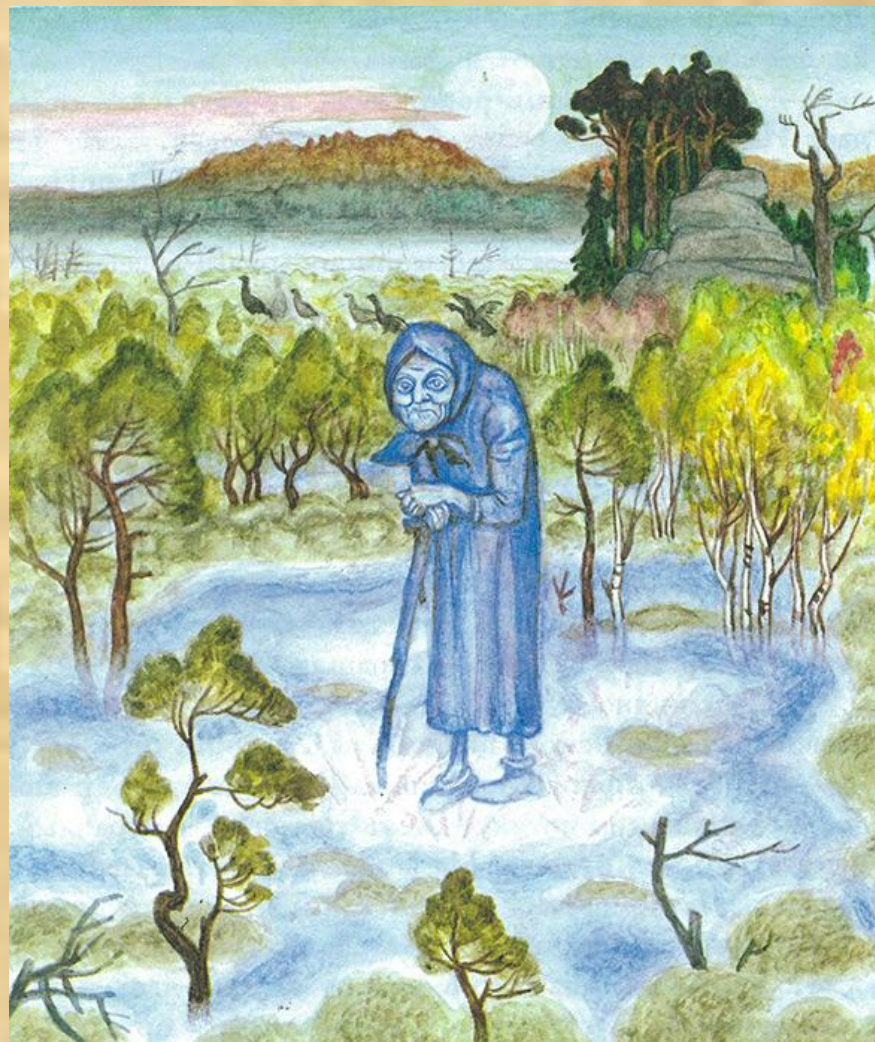
1805-1875

**Обратн
о**



Тётушка Аксал

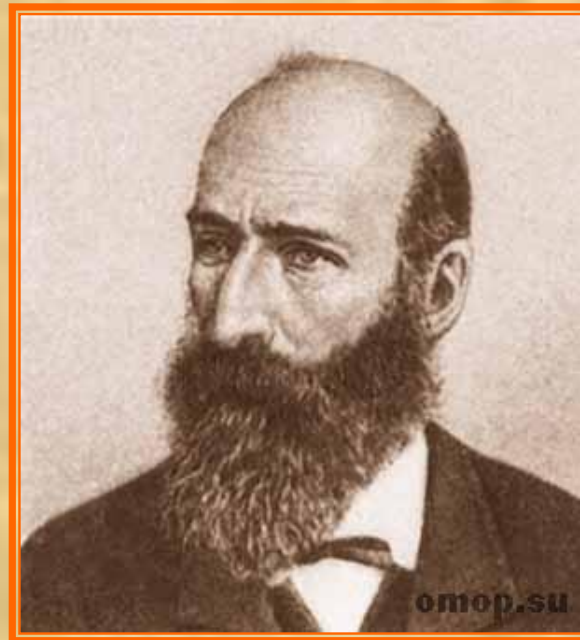
Обрати
о



Бабка Синюшка

Обратн
о

В историю русской культуры **Он** вошел,
прежде всего, как издатель первого
фундаментального собрания подлинных
русских народных сказок (почти 600 текстов).



Александр Николаевич Афанасьев
(1826 - 1871)

Обратн
о



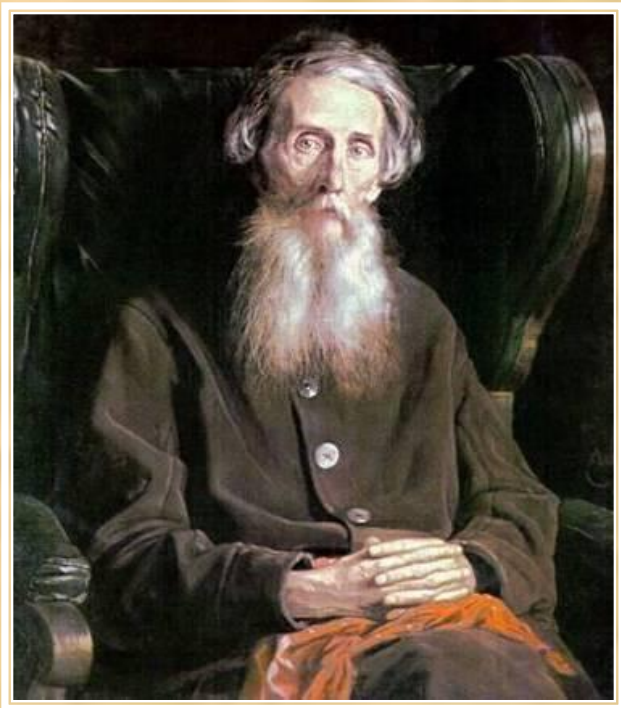
пропущенные слова:
веточек, а ...- ягодка.

поговорка - цветочек, с
поговорка - ягодка.



Обратн
о

**Кто в 1862 году издал сборник
«Пословицы русского народа»,
в который вошла 31 тысяча пословиц?**



**Владимир Иванович Даль
(1801 -1872)**

**Русский писатель, исследователь
нашего национального быта и
русского языка, собиратель
фольклора.**

**Обратн
о**

Разгадай загадку:

Есть три брата родные:

Один ест - не наестся,

Другой пьёт - не напьётся,

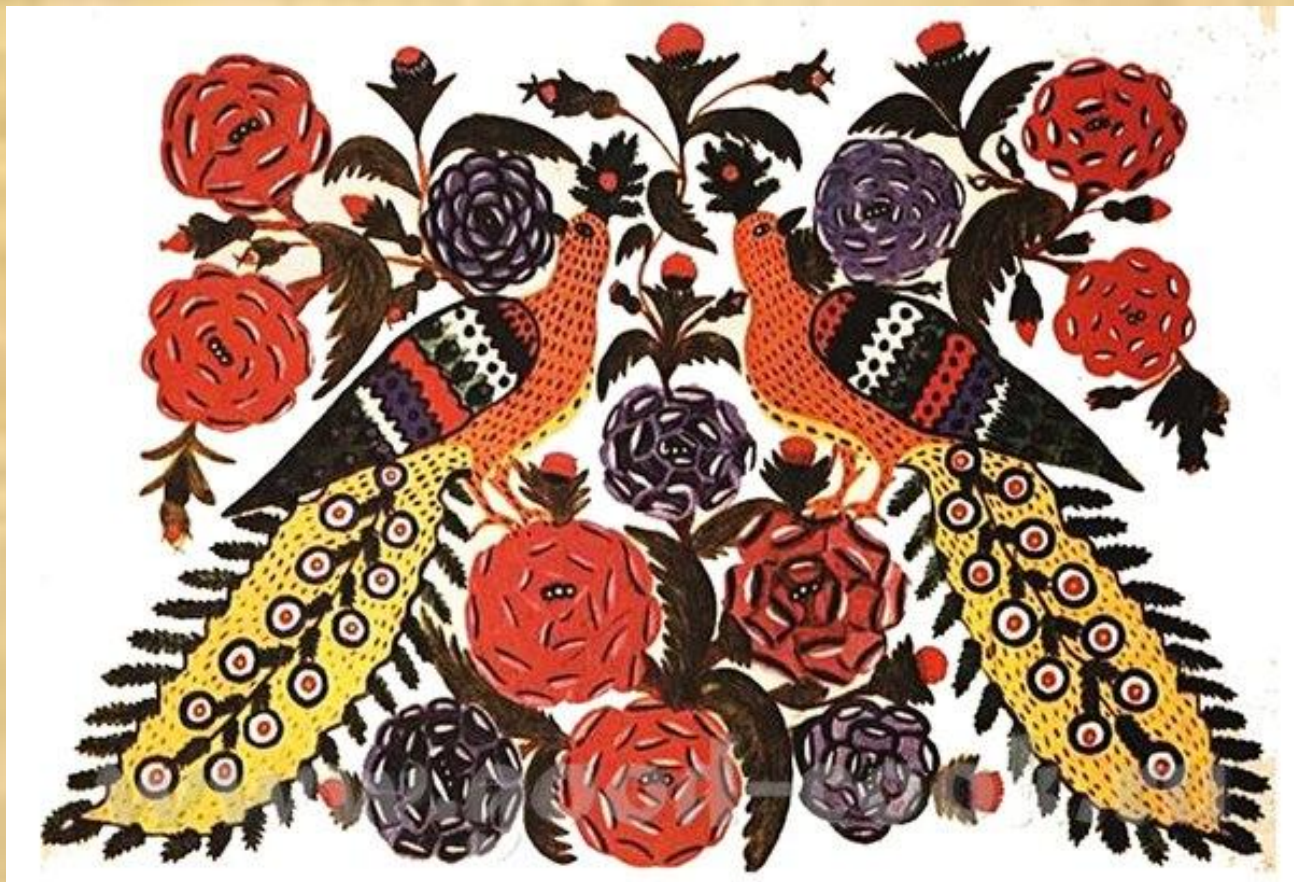
Третий гуляет - не нагуляется.

Огонь, земля, ветер

Обратн
о



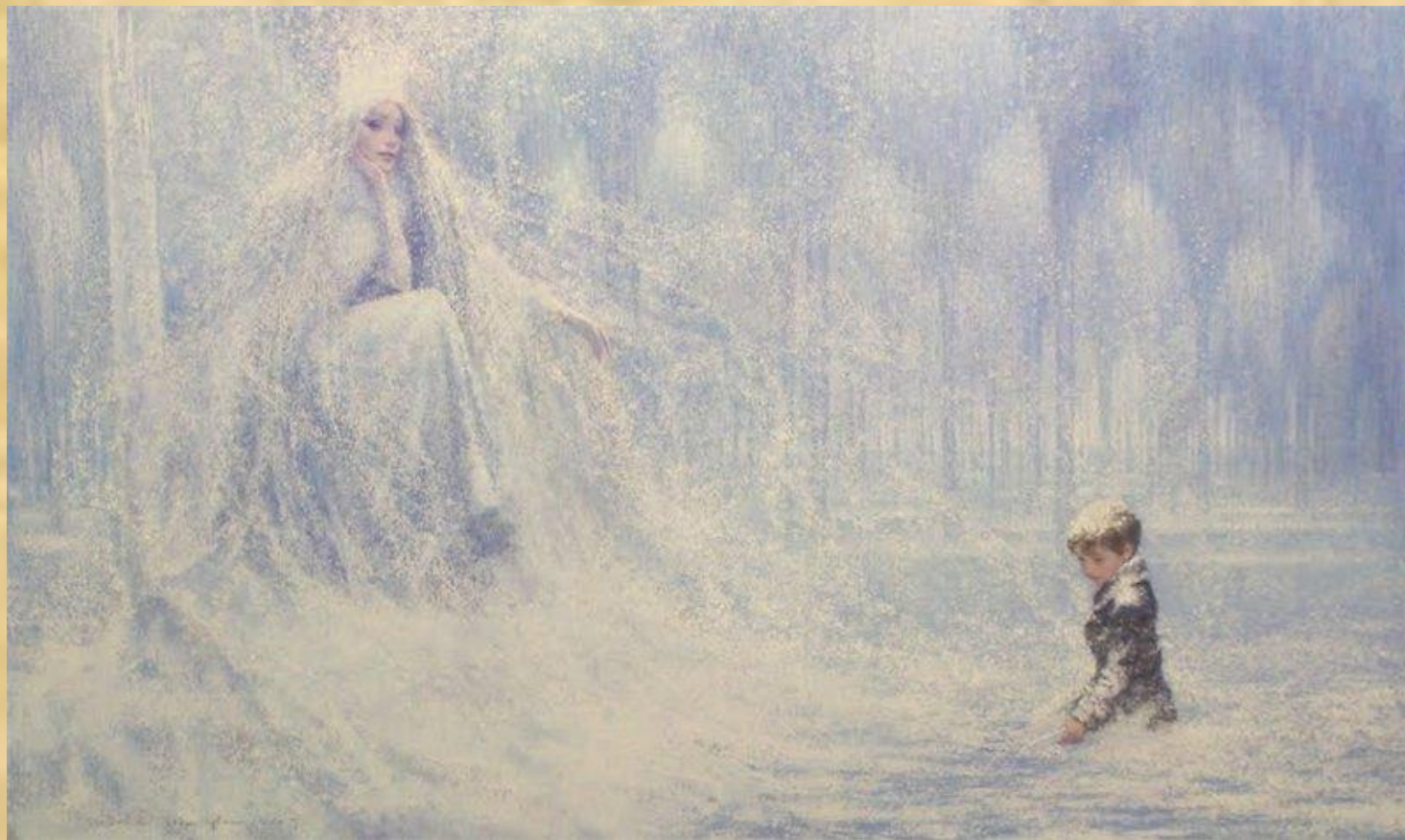
Фольклор – от английского **folk** и **lore** – «...»



«народная мудрость»

Обратн
о

Что должен был сложить из льдин Кай?



«ВЕЧНОСТЬ»

Обратн
о

**Кто написал фантастическое произведение
«Сказку о потерянном времени»?**



**Евгений Львович Шварц
(1896 -1958)**

**Обратн
о**

**А знаете ли вы,
кому принадлежит пиратское имя
«Кровавая Рука»?**



Гекльберри Финну

**Обратн
о**

Кто был отцом Людмилы из сказочной поэмы А.С. Пушкина «Руслан и Людмила»?



**«В толпе могучих сыновей,
С друзьями, в гриднице высокой
Владимир-солнце пировал;
Меньшую дочь он выдавал
За князя храброго Руслана...»**

**Обратн
о**

Откуда строчки:

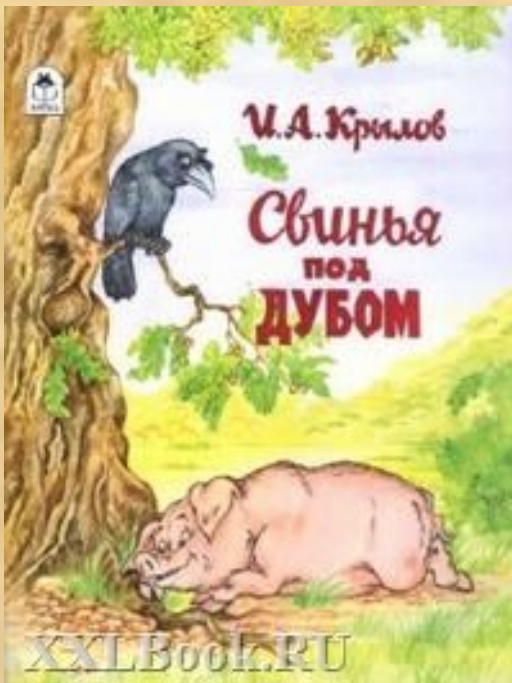
«Невежда так же в ослепленье

Бранит науку и ученье

И все учёные труды,

Не чувствуя, что он вкушает их плоды?»?

Как называется данная часть текста?



Басня

Ивана Андреевича Крылова

«Свинья под дубом».

(Мораль)

Обратн
о

Разгадав ребус, узнаешь город, где
родился Андрей Платонович Платонов.



+



ВОРОНЕЖ

Обрати
о

**Где располагается лицей,
где в своё время учился А.С. Пушкин?**



**В 20 километрах от Санкт-Петербурга
В Царском Селе**

**Обратн
о**

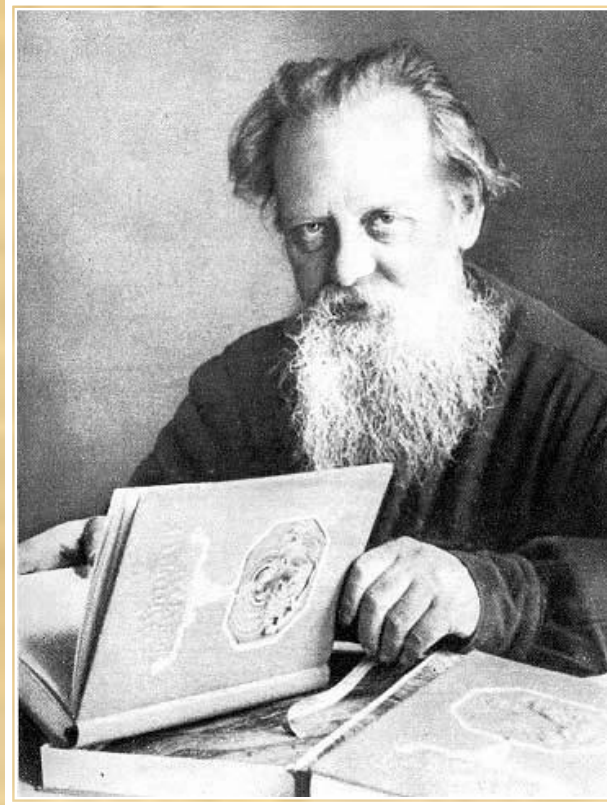
Жизнь какого писателя связана с Оденсом и Копенгагеном?



Ханса Кристиана Андерсена

Обратн
о

Где родился непревзойденный мастер сказа Павел Петрович Бажов?



На УРАЛЕ

Обратн
о

Где живет Снежная Королева?



«Она полетела в **Лапландию**, ведь там вечный снег и лёд! ...Там раскинут летний шатёр Снежной Королевы, а постоянные её чертоги у **Северного полюса, на острове Шпицбергене!**»

Спасибо за участие!



Составитель -Игнатова Г.И.