

# Знатоки искусства.

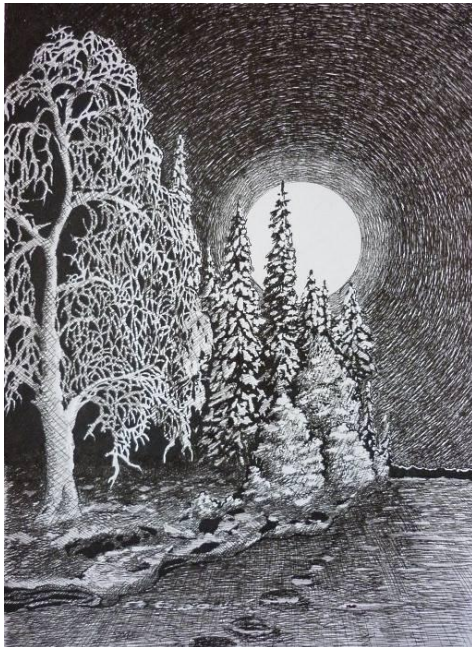
## 4

- Урок-викторина

Выполнила

Книгина Ольга Алексеевна,  
учитель ИЗО

МОУ «Удимская № 2 СОШ»



# Цели:

- ❑ обобщение знаний об изобразительном искусстве;
- ❑ развитие любознательности и художественных способностей, памяти, внимания и мышления;
- ❑ диагностика уровня усвоения предыдущих тем и его корректировка.

# Задачи:

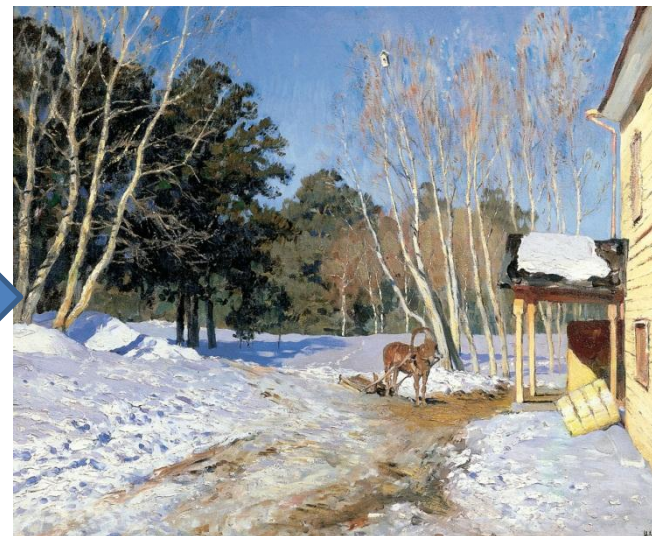
- ❑ развивать мышление школьников, умение выделить главное, логически излагать свои мысли, развивать самостоятельность;
- ❑ содействовать эстетическому воспитанию школьников;
- ❑ обеспечить повторение предыдущих тем уроков.

# Рекомендации по проведению.

- Викторина проводится как урок обобщающего повторения в каждом из начальных классов в конце учебного года.
- Предусмотрена практическая часть во второй половине учебного часа.
- Для проведения теоретической части можно организовать личное или командное (например, разделить по колонкам или на мальчиков и девочек) первенство по набору баллов. В соответствии с набранными баллами оценить работу на уроке.
- **максимальное количество баллов:**
- в 4 классе –  $16 + 23$  ( из первого класса как повторение) = 39 баллов

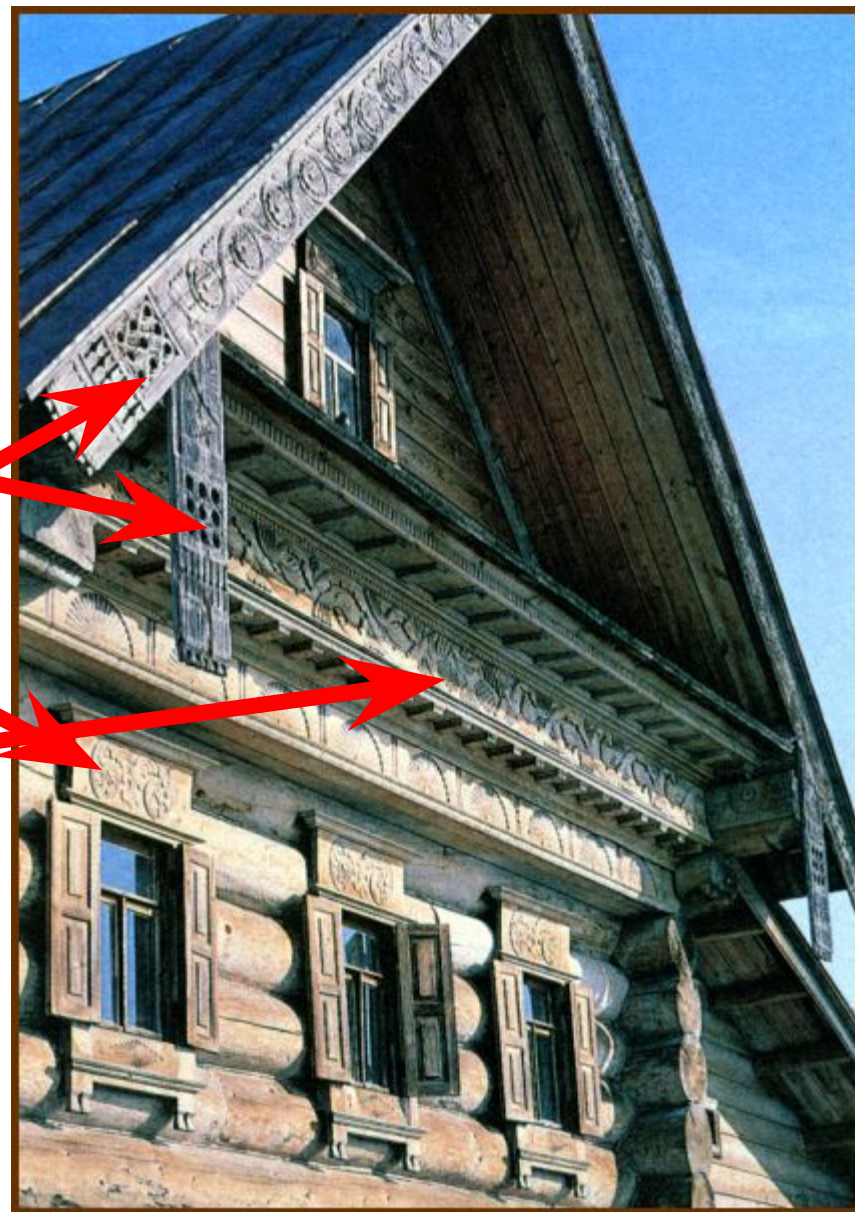
**4 класс**

Вы видите картины известного художника-пейзажиста И. И. Шишкина. Найдите ошибку.



• Найдите на фасаде дома:

- полотенце,
- наличники,
- причелины,
- лобовую доску



# Какой из храмов является Дмитриевским собором во Владимире?

3

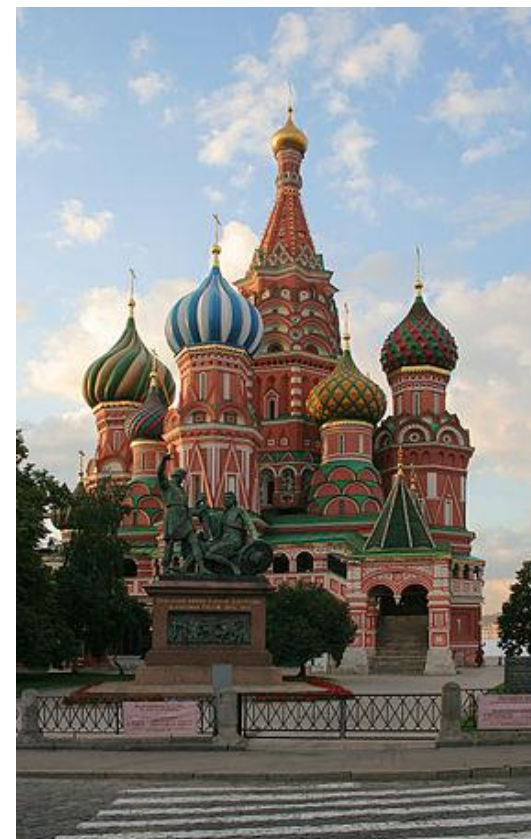
1



2



4





Для чего в древнерусском городе  
нужен был кремль?



# Как назывались глиняные, обожженные в печи яркие плитки, покрытые глазурью?

- Терракота
- Керамика
- Изразцы
- Майолика



- **Правильный ответ:  
ИЗРАЗЦЫ**



# Что такое КАЛЛИГРАФИЯ?

- **Правильный ответ:**  
**искусство**  
**красивого и**  
**выразительного**  
**письма в Японии.**



# Какими садами прославилась Япония?

- **Правильный ответ:**  
**садами камней.**

- Древесный сад
- Кустарниковый сад
- Сад камней
- Сад трав



# Как называется национальная одежда японок?

- **Правильный ответ:  
КИМОНО.**



# Найди японскую ПАГОДУ.

1



2

3



# Установи соответствие.

1. Народы  
Севера

а. Юрта

2. Народы гор

б. Чум

3. Народы степей

в. Яранга

- **Правильный  
ответ: 1- б, в, г; 2  
– д; 3 - а**

г. Иглу

д. Сакля

Как называется религиозный университет в  
странах Средней Азии? Выбери правильный

ОТВЕТ

- Медресе
- Мечеть
- Минарет
- Мавзолей



- **Правильный ответ:  
МЕДРЕСЕ**



У нас – церковь, а в Средней Азии

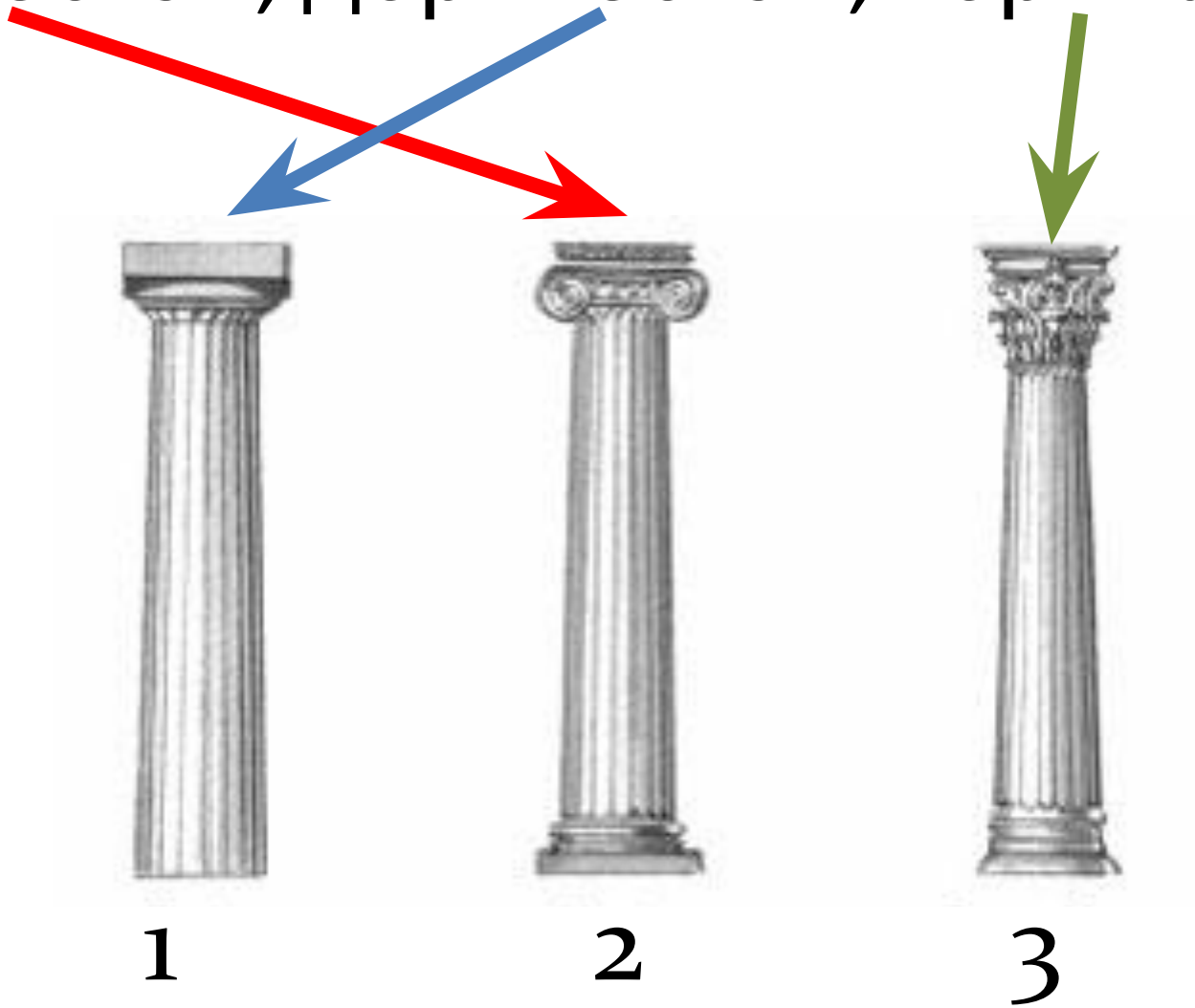
- ?



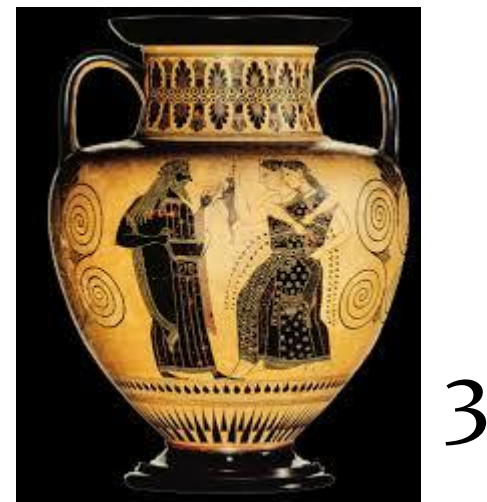
- **Правильный ответ:  
МЕЧЕТЬ**

Сопоставь названия древнегреческих  
колонн с рисунками: ..

ионическая, дорическая, коринфская



В Древней Греции вазы были краснофигурные и чернофигурные.  
Выбери краснофигурные.



# Что такое ВИТРАЖ?



- **Правильный ответ:**  
**цветные стекла,**  
**заполняющие**  
**пространство окна.**



# Какое архитектурное сооружение выполнено в готическом стиле?



1



2



3



4



# Задание.

## «Рисуночное письмо»

- Когда-то люди не знали букв. Но, тем не менее, они посылали друг другу письма. Вместо букв и слогов в них были рисунки, поэтому письмо так и называлось – «рисуночное».
- *Попробуйте, подобно древним людям, «написать» с помощью рисунков короткое письмо, адресованное вашему хорошему другу:*
  - - «Позвони мне сегодня в 6 часов»
  - - «Пойдем вечером играть в футбол»
  - - «Давай вместе делать домашнее задание»
  - - «Подари мне на день рождения щенка»
  - - «Принеси мне ножницы и цветную бумагу»
- *После того как дело будет сделано, передайте письмо другу и проверьте, сможет ли он его прочитать.*

- **Спасибо за работу!**
- **Желаю и дальше пополнять свои знания по искусству!**

# Список литературы

- Неменская Л. А. Изобразительное искусство. Каждый народ – художник. ; 4 кл. : учеб. для общеоб. учреждений / Л. А. Неменская ; под ред .Б. М. Неменского. – 8-е изд. – М. : Просвещение, 2009.