

# Воронежский заповедник



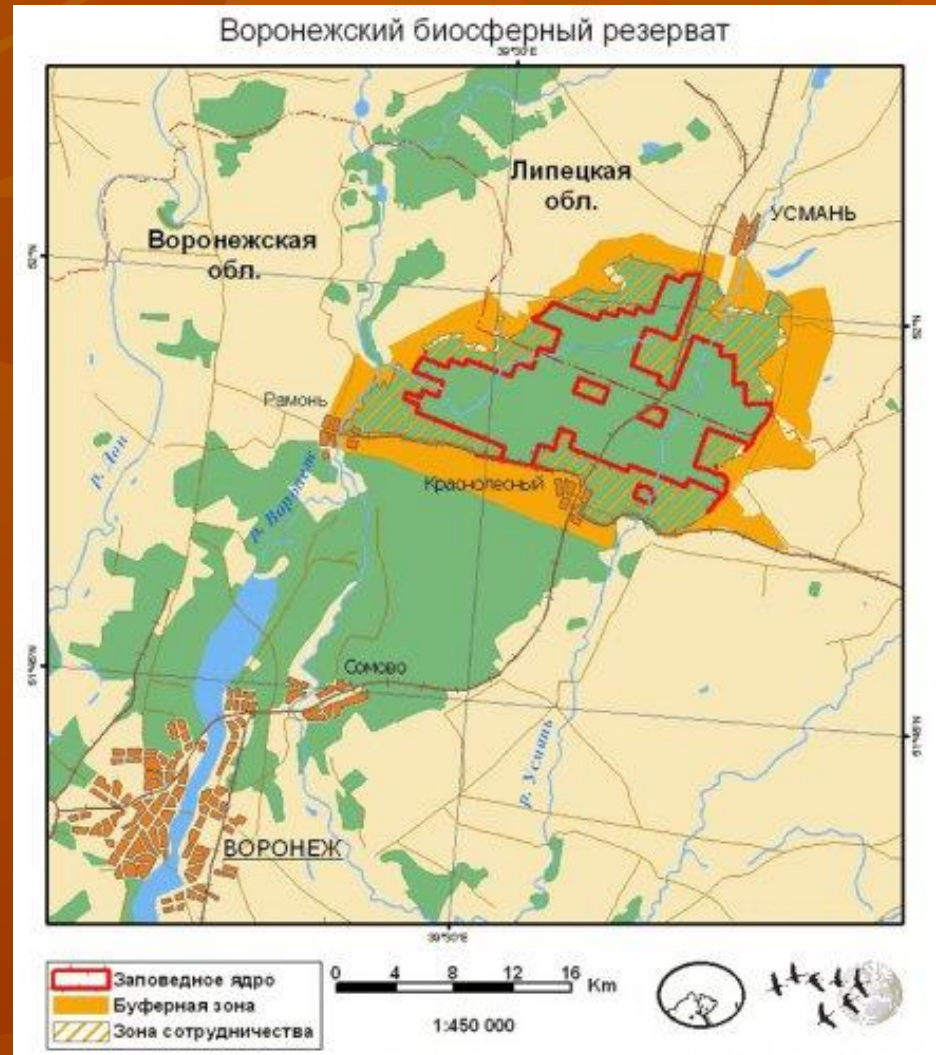
Работу выполнила  
Лисименко Татьяна,  
ученица 8 «Б» класса.  
Учитель – Степура Л.Н.

# Местоположение

Заповедник находится  
в лесостепной зоне.

Площадь Воронежского  
государственного  
заповедника чуть более 31  
тысячи гектаров.

Располагается на территории  
Липецкой и Воронежской  
областей и хранит  
уникальную природу  
Усманского бора с его  
богатейшей флорой и  
фауной.



# История создания заповедника

Воронежский заповедник был создан 23 мая 1923 г.

Первоначальной с 1923 г. целью создания заповедника являлась охрана немногочисленной популяции речного бобра, находящегося в то время на грани исчезновения, и его местообитаний, а также лесной флоры и фауны. С 1927 г. целью работы заповедника стала охрана и изучение всех природных комплексов и объектов, находящихся на территории Усманского бора - уникального островного массива леса в зоне типичной лесостепи.



Усманский бор – единственное в Воронежской области место, где сохранилось таежное растение черника, поэтому воронежские ботаники внесли его в региональную Красную книгу.



Давно живут в бору косули, но все еще состоят под особой охраной, потому что число их растет очень медленно, и видеть их удастся значительно реже, чем, например, красных оленей или лосей, а летом только отпечатки маленьких копыт выдают присутствие этих животных.



*Лишайниковые сосняки* — редкие на территории заповедника растительные сообщества. Они представляют собой начальные этапы восстановления растительности после вырубki, пожаров и чрезмерного выпаса в лесах, сформировавшихся на бедных глубоких песках.



## Изюминка места.

Единственный в России экспериментальный бобровый питомник. Этих зверьков здесь можно даже погладить.

